

다양한 가스사고 사례



출처/가스안전 · 발행/한국가스안전공사

사례1. LPG가스 누출에 의한 폭발 사고

▶ 사고일시 및 장소

- 일시 : 2006년 10월 ○○일(화) 19:07분 경
- 장소 : 서울 ○○구 ○○상점

▶ 피해현황

- 인명피해 : 부상 6명
- 재산피해 : 건물 벽 일부 파손 및 유리창 등 파손

▶ 시설현황

- LPG용기(20kg) × 1개
- 가스난로 × 1대

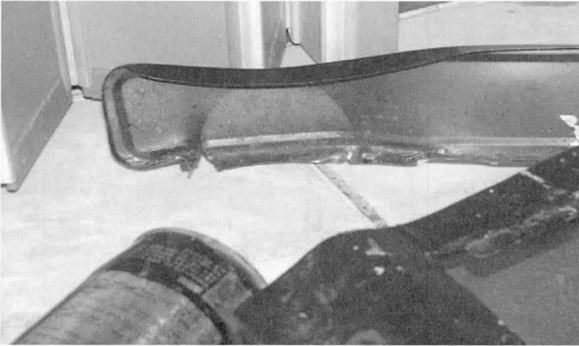
▶ 사고내용

• 사고 당일 상점 주인이 가스난로를 사용하기 위하여 기존에 설치된 가스호스를 사용하여 연결하던 중 가게안 가스난로까지 호스길이가 부족하여 가스 공급자로부터 20kg충전용기 및 호스 연결 니플과



호스밴드를 구입하여 가게안 가스난로까지 가스호스를 연결하고 당일 구입한 가스난로를 점화하려고 여러번 반복하여도 점화가 되지 아니하여 다시 종이 에 불을 붙이는 순간 누출된 가스에 의해 폭발한 사고임.

사례2. 부탄용기 보관부주의 파열사고



▶사고일시 및 장소

- 일시 : 2006년 10월 ○○일(토) 15:00분 경
- 장소 : 충북 ○○시 ○○교회

▶피해현황

- 인명피해 : 부상 3명
- 재산피해 : 없음

▶시설현황

- 이동식부탄연소기 × 1대
- 파열된 일회용 부탄용기 × 1개

▶사고원인

• 잔량이 남아 있는 부탄용기를 이동식부탄연소기 내부에 보관하고 있었다는 피해자의 진술과 용기 파열시 부탄용기가 연소기 내부에 부딪힌 자국이 선명한 것으로 보아 피해자의 인위적인 실수로 이동식부탄연소기 내부에 보관중이던 부탄용기가 파열된 사고로 추정됨.

사례3. 가스보일러 배기가스에 의한 CO중독

▶사고일시 및 장소

- 일시 : 2006년 11월 ○○일(수) 10:00분 경
- 장소 : 경기 ○○시 ○○모텔

▶피해현황

- 인명피해 : 사망 1명, 부상 2명
- 재산피해 : 없음

▶시설현황

- LPG용기(50kg) × 10개
- 가스온수보일러(저장식) × 2대

▶사고내용

• 가스보일러 설치장소에는 급기 등 환기시설이 되어 있지 않는 등 가스보일러 연소에 필요한 공기(산소21%)가 불충분하게 공급되어 정상적인 연소가 연속적으로 진행되지 않았고, 보일러 불완전연소의 점·소화 동작과정의 진동 또는 시공 등의 불량으로 이탈되면서 배기가스가 배기통을 통해 외부로 완전히 배출되지 못하고 보일러실로 누출·체류하던 중 공동다트 및 전선구 등을 통해 공동다트와 인접한 각 방(202호, 302호, 402호, 502호)으로 유입된 것으로 추정되며, 302호, 402호, 502호에 거주하던 피해자들이 배기가스중의 일산화탄소에 의해 중독된 것으로 추정됨.

