

올 여름 사상 최대전력수요 경신(6,228만kW)

「긴급 전력수급 상황 점검회의」 개최

문의 | 산업자원부 전력산업팀 02-2110-5474

- ◆ 8.21(화), 올 여름 사상 최대전력수요 경신(6,228만kW)
- ◆ 예비전력 400만kW 이상을 확보하여 전력수급은 이상 無
- ◆ 비상상황에 대비한 가상훈련 실시

■ 계속되는 무더위로 전력수요가 연일 사상 최고치를 경신하고 있는 가운데, 김영주 산업자원부 장관은 8. 23일(목) 오전 산업자원부에서 한전 등 전력분야 유관 기관과 함께 「긴급 전력수급 상황 점검회의」를 개최하였음.

○ 이날 회의에서는 최근의 전력수급 상황을 분석하고 기관별로 전력수급 안정성 확보 방안을 재점검 하였으며, 비상상황에 대비한 가상훈련을 실시하였음

〈2007년 8월 4째주 중 전력수급 현황 및 전망〉

구 분	8/20(월)	8/21(화)	8/22(수)	8/23(목)	8/24(금)
공급능력*	6,600.6	6,677.8	6,681.3	6,674.3	6,697.8
최대 전력수요	6,154.3	6,228.5	6,166.1	6,170.0	6,100
예비전력	446.1	449.3	515.2	504.3	597.8
예비율	7.2	7.2	8.4	8.2	9.8

(단위 : 만kW, %)

여름철 전력수급 현황 및 전망

■ 금년 여름철에는 무더위 지속과 휴가보수 지원제도 등 일부 수요관리 프로그램의 종료 (8. 17(금))로 인해 8월 중에 4차례 최대전력수요를 경신*한 바 있음.

* 1차 경신 : 8. 16(목) 5,992만kW → 2차 경신 : 8. 17(금) 6,060만kW → 3차 경신 : 8. 20(월) 6,154만kW → 4차 경신 : 8. 21(화) 6,228만kW

전기공급약관 개정으로 전기소비자 편익대폭 제고

주거용 전기요금 체납시, '단전' 대신 '전기제한공급' 제도화 등

문의 | 산업자원부 전기소비자보호팀02-2110-5545

- 산업자원부는 향후 10년간의 해외자원개발 목표와 정책방향을 담은 “제3차 해외자원개발 기본계획(07-16)”을 수립하고 이를 8월 7일 국무회의에 보고하여 확정하였음

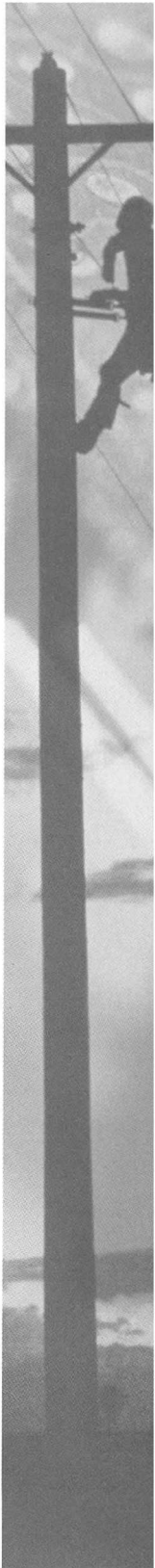
* 해외자원개발 기본계획 : 해외자원개발사업법 제4조의 규정에 따라 매 3년 마다 수립되는 10단위의 계획

- 석유·가스 자주개발률 목표를 대폭 상향조정하여 2013년 20%, 2016년 28% 달성을 목표로 설정

○ 금번 제3차 기본계획에서는 종전의 제2차 기본계획('04년 수립)에서 제시되었던 2013년 18%를 2%p 상회하는 것으로 설정하였음

〈자주개발률 목표〉

구 분		2006년	2008년	2013년	2016년
자주개발율(B/A)		3.2%	5.7%	20%	28%
예상도입량(A)	원유(백만배럴)	888	852	874	895
	가스(백만톤)	25	28	35	34
	계(백만배럴)	1,098	1,094	1,171	1,186
자주개발량(B)	원유(백만배럴)	25	41	146	213
	가스(백만톤)	1.1	2.6	11	13
	계(백만배럴)	34	63	241	326



국내 최고 성능과 신뢰성의 최첨단 발전소 탄생

태안화력 7, 8호기 발전소 준공

문의 | 산업자원부 전력산업팀 02-2110-5473

- 금년 여름 이상고온이 예상되면서 전력수요가 사상 최초로 6,000만kW를 넘어설 것으로 예측되는 가운데, 태안화력 7,8호기발전소가 조기 준공됨에 따라 수도권에 보다 안정적인 전력공급이 이루어질 것으로 보임
- 한국서부발전(주)(사장 손동희)은 8월 10일 11시 충남 태안군 원북면 방갈리 태안발전본부 구내에서 김영주 산업자원부장관, 이원걸 한국전력 사장 등 주요 인사와지역 주민 등 300여명이 참석한 가운데 태안화력 7, 8호기 준공식을 개최함
- ◎ 태안화력은 한국서부발전의 주력 발전소로서 수도권과 인접한 서해안에 위치하여 수도권에 전력을 안정적으로 공급하고 있으며, 특히 7, 8호기는 당초 준공 일정보다 약 8개월을 조기 준공하여 전력수요가 급증할 것으로 예상되는 2007년도 하계전력수급에 크게 기여할 것임
- 태안화력 7, 8호기는 국내 최고 효율과 성능으로 건설된 최첨단의55만kW급 석탄화력 발전소로서 한국전력기술(주)가 설계를, 두산중공업(주)가 기자재 공급 및 건설공사를 담당하였으며 지난 2003년 11월 착공하여 총공사비 1조 1,879억 원과 연인원 200만 명의 인력을 투입하여 3년 9개월 만에 완공함

제3차 해외자원개발 기본계획('07-'16) 수립

10년 후 석유·가스 자주개발률 28%

문의 | 산업자원부 자원개발총괄팀 02-2110-5432

- 산업자원부는 '05.4월부터 한전 내부규정으로 주거용 전기요금 체납가구에 대하여 단전 대신 전류제한기를 부설하여 생활에 필요한 최소한의 전기(220W)를 제한 공급해 왔던 것을

* 220W 전류제한기 : 형광등 2개, 25인치 TV 1대, 150ℓ 냉장고 1대 동시사용 가능

- 금번 개정약관에 명시함으로써 체납가구에 대한 전기제한공급을 제도화하고 사회적 약자에 대한 전기 공급서비스를 한층 강화하였음
- 앞으로 산업자원부와 한전은 주거용 전기요금 체납가구에 대하여는 '단전' 대신 '전기제한공급'이란 용어를 사용키로 함

* 단전 가구 → 전기제한공급 가구, 단전유예 → 전기제한공급 유예

- 한편, 생명유지를 위해 산소발생기, 인공호흡기 등 생명유지장치를 사용해야 하는 호흡기 장애인에 대해 누진요금제도를 완화하여 전기요금 부담을 경감해 주기로 하였음

- 이로써 현행장애인 20%할인과 함께 누진요금단가가 높은 300kWh초과 600kWh이하 사용량 구간에서 한 단계씩 낮은 구간요금을 적용하여 정상요금에 비해 약 34~45%인하혜택을 부여함

