



축산관측 - 한육우

한우 산지가격 하락 전망, 송아지 과열입식 자제요망, 사육두수 증가 우려할 수준



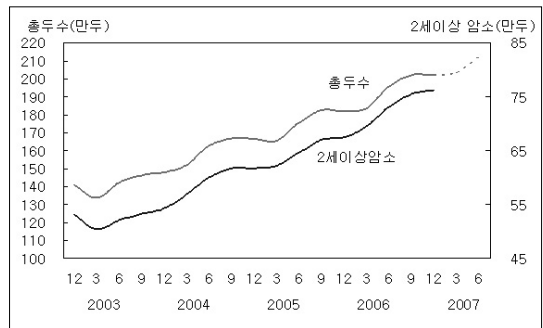
■ 2006년 12월 한육우 사육두수 202만두

계절적 요인때문에 2006년 12월 한육우 사육두수는 전분기보다 1천두 감소한 202만 두였으나, 전년 대비해서는 20만 1천두(11.1%) 증가한 것이다. 이 중 한우 사육두수는 184만 1천두, 육우 사육두수는 17만 8천두로 한육우 사육두수 중 육우는 8.8%를 차지하였다.

2006년 12월 1세미만 한육우 사육두수는 70만 7천두로 전분기보다 1만 5천두(2.1%) 감소하였으나, 가임암소는 87만 1천두로 전분기보다 8천두(1.0%) 증가하였다.

미국산 쇠고기 수입재개에 대한 불안감으로 한

그림 1. 한육우 사육두수 현황



자료 : 국립농산물품질관리원, 가축통계(07년 3월, 6월은 농업관측정보센터 전망치)

육우 사육농가수가 전분기에 비해 1천호(0.5%) 감소하여 19만 호를 기록하였다. 가구당 사육두수는 10.6두로 정체되었다.

표 1. 한육우 성별·연령별 사육두수와 사육농가수

(단위: 천호, 천두)

구분		'05.3	6	9	12	'06.3	6	9	12	'07.3	6	
사육 호 수		191	192	193	192	192	192	191	190			
총 두 수		1,654	1,757	1,825	1,819	1,836	1,959	2,021	2,020	2,035	2,123	
품종별	한우	1,480	1,578	1,639	1,633	1,659	1,783	1,843	1,841			
	육우	174	179	187	185	177	177	178	178			
성별 연령별 마리수	1세미만	암	246	265	275	274	268	290	300	295		
		수	357	381	396	383	372	412	422	412		
	1-2세	암	184	192	198	203	212	217	216	218		
		수	213	235	250	249	251	264	275	280		
	2세이상	암	622	647	670	675	695	732	755	762		
		수	32	37	36	35	38	44	53	53		

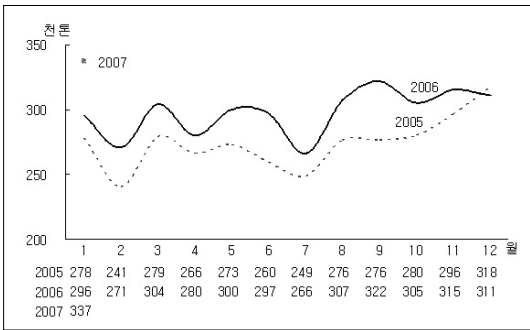
자료 : 국립농산물품질관리원, 가축통계(2007년 3월, 6월은 농업관측정보센터 전망치)



한육우 사육두수가 증가하면서 사료 생산량도 증가세를 유지하고 있다.

2006년 고기소용 배합사료 생산량은 357만톤으로 전년에 비해 8.5% 증가하였다. 2006년 배합사료 생산량 중 비육우용 사료는 261만 6천톤(전년 대비 5.2% 증가), 번식우용 사료는 40만 6천톤(19.3% 증가), 임신우용 사료는 53만 6천톤(18.6% 증가)이었다.

그림 2. 한육우용 배합사료 생산동향



자료: 농림부.

■ '07년 3월 사육두수 203만 5천두 전망

2006년 1~6월 인공수정 실적은 44만6천회로 전년 동기기간에 비해 12.8% 증가하였다.

인공수정 실적의 증가로 향후 송아지 생산도 늘어날 것으로 예상된다. 2006년 12월~'07년 2월 송아지 생산은 전년 동기기간에 비해 6.5% 증가한 18만 3천두, 3~5월 송아지 생산은 6.8% 증가한 23만 7천두로 전망된다.

2006년 12월~'07년 2월 한육우 도축은 전년 동기기간에 비해 8.5% 증가한 16만 8천 두였다. 미국산 쇠고기 수입재개에 따른 사육심리 불안으로 3~5월 도축은 전년 동기기간에 비해 19.2%나 증가한 14만 9천두로 전망된다. 이에 따라 한육우 사육두수는 3월 203만 5천두, 6월 212만 3천두로 전망된다.

표 2. 한육우 사육두수 전망

(단위: 천두)

기간	송아지생산	도축두수	한육우 사육두수
9월~11월	128(117)	158(141)	12월: 2,020
12월~2007년 2월	183(171)	168(154)	2007년 3월: 2,035
3월~5월	237(222)	149(125)	6월: 2,123

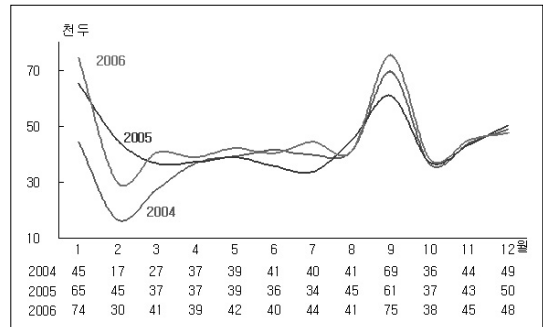
주: 괄호안은 전년도 수치임.
자료: 농업관측정보센터 전망치(2006년 12월은 농림부 발표치).

■ 2006년 한육우 도축두수 전년 대비 4.3% 증가

2006년 한육우 도축두수는 55만 2천두로 전년 도에 비해 4.3% 증가하였으며, 10~12월 도축두수는 13만 1천두로 전년 동기기간과 동일하였다.

2006년 하반기부터 실시된 브루셀라 검사 확대 실시로 2006년 10~12월 한우 암소 도축두수는 전년 동기기간에 비해 23.7%나 증가하였다. 수소 및 육우 도축두수는 전년 동기기간에 비해 각각 5.9%, 13.6% 하락하였다.

그림 3. 한육우 월별 도축현황



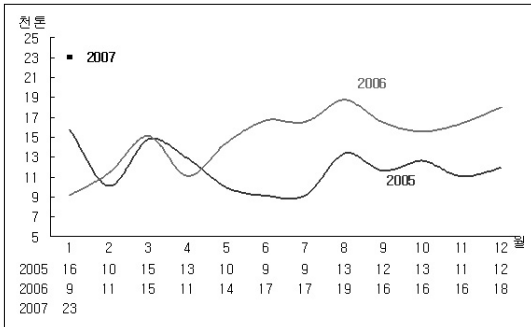
주: 젖소암소 도축두수는 제외
자료: 농림부

미국산 쇠고기 2006년 10월부터 3차에 걸쳐 수입되었으나 뼈조각이 포함되었거나 다이옥신이 검출되어 전량 반송 및 폐기조치 되었다. 이에 따라 미국산 쇠고기의 안전성에 대한 논란이 다시 제기되고 있는 상태이다.

2006년 쇠고기 수입은 17만 9천톤으로 전년에

비해 25.8% 증가하였다. 수입량 중 호주산 쇠고기가 76.4%, 뉴질랜드산이 22.1%, 멕시코산이 1.6%를 차지하였다.

그림 4. 쇠고기 월별 수입현황(검역기준)



자료: 국립수의과학검역원

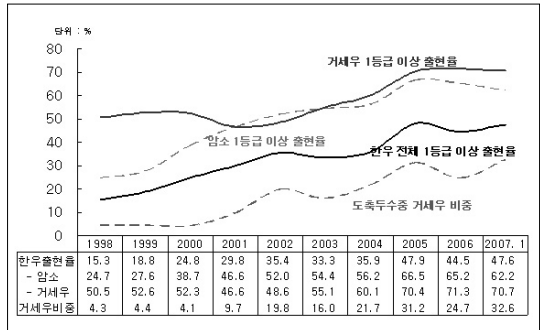
한우 1등급 이상 고급육 출현율은 매년 상승하는 추세를 보였으나, 2006년에는 44.5%로 2005년에 비해 3.4%p 하락하였다. 또한 도축두수 중 거세우 비중은 2005년의 31.2%에서 2006년 24.7%로 6.5%p 줄어들었다. 도축두수 중 거세우 비중 축소는 2006년 한우 산지가격이 강세를 보여 품질 등급에 따른 가격차이가 축소되었으며, 2007년부터 품질고급화 장려금이 중단되고, 미국산 쇠고기 수입 재개로 인한 사육심리 위축으로 거세에 대한 유인이 줄어들었기 때문인 것으로 분석된다.

■ 쇠고기 공급량 증가로 산지가격 하락 전망

한육우 사육농가의 송아지 입식 대기수요가 높아 아직은 송아지 산지가격이 높은 수준을 유지하고 있다. 그러나 한우 사육두수 증가와 함께 미국산 쇠고기 수입 재개로 공급물량이 확대될 경우 한육우 산지가격 하락이 예상되므로 송아지 입식을 자제할 필요가 있다.

'07년 2월 한우 산지가격(600kg 기준)은 수소

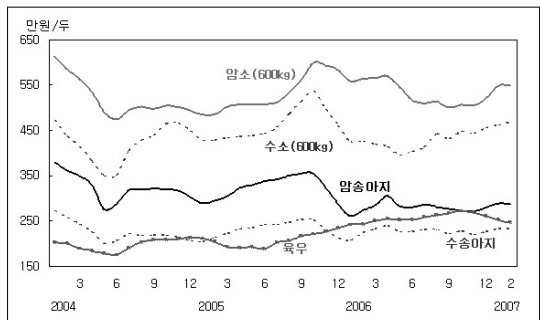
그림 5. 한우 1등급 출현율 동향



자료: 축산물등급판정소

468만원(전년 동월대비 10.3% 상승), 암소 549만원(2.4% 하락), 수송아지 233만원(3.9% 상승), 암송아지 가격 287만원(5.3% 상승), 육우(600kg 기준 수소) 297만원(0.1% 상승)이었다.

그림 6. 한육우 산지가격 동향



주: '07년 2월 가격은 23일까지 평균가격.

자료: 농협, 축산물 가격정보.

2007년 3월~5월 한우 산지가격(600kg 기준)은 암소 500~510만원대(전기대비 4.7% 하락), 수소 430~440만원대(4.4% 하락), 수송아지 가격 215~225만원대(4.3% 하락)로 전망된다. 현재 한육우 사육두수 증가세가 우려할만한 수준인데다, 검역조건 완화로 미국산 쇠고기가 국내에 조기 반입될 경우, 농가의 조기 홍수출하가 발생할 수 있어 산지가격이 크게 하락할 가능성도 배제할 수 없다.



미국산 쇠고기 수입 재개시 2007년 한우 산지가격 전망

- 2007년 쇠고기 수입량은 한·미간 쇠고기 검역 기술 협의결과와 국제 수역사무국(OIE)의 미국 광우병 위험등급 판정결과에 따라 달라질 것이다.
- 2003년 갈비를 제외한 미국산 쇠고기의 월평균 수입량은 월 5,670톤이었다. 올해 7월부터 미국산 쇠고기가 반입된다고 할 경우 반입 가능량은 3만 4천 톤 정도로 추정된다. 2006년 호주 등에서 수입된 물량(17만 9천톤)을 고려하면 2007년 쇠고기 수입량은 21만톤 내외가 될 전망이다.
- 한·미 쇠고기 검역 기술 협의 결과 뺏조각 일부가 포함된 미국산 쇠고기 수입이 허용되어 7월부터 국내반입이 이루어질 경우(시나리오 1),

- 2007년 쇠고기 수입량은 21만톤 정도가 될 것으로 추정된다.
- 한·미 쇠고기 검역 기술 협의 결과 뺏조각 일부가 포함된 미국산 쇠고기가 2007년 4월부터 반입된다고 가정하면(시나리오 2), 2007년 쇠고기 수입량은 23만톤 정도가 될 것으로 전망된다.
- OIE 판결 결과 2007년 7월부터 갈비를 포함한 미국산 쇠고기 수입이 본격적으로 이루어질 경우(시나리오 3), 2007년 쇠고기 수입량은 28만톤이 될 것으로 추정된다.
- 검역 기술협의로 2007년 4월부터 뺏조각 일부가 포함된 미국산 쇠고기가 수입되고, OIE 판결 결

표 3. 수입물량 변화에 따른 한우 산지가격 전망

(단위: 만원)

구 분		2006년(A)	2007년(B)	2008년(C)	B/A(%)	C/A(%)
시나리오 1 (21만톤)	한우암소	530	523	513	-1.3	-3.2
	한우수소	430	420	418	-2.3	-2.8
	암송아지	280	267	257	-4.6	-8.2
	수송아지	230	190	187	-17.4	-18.7
시나리오2 (23만톤)	한우암소	530	518	511	-2.3	-3.6
	한우수소	430	419	417	-2.6	-3.0
	암송아지	280	264	256	-5.7	-8.6
	수송아지	230	189	186	-17.8	-19.1
시나리오3 (28만톤)	한우암소	530	507	497	-4.3	-6.2
	한우수소	430	411	408	-4.4	-5.1
	암송아지	280	256	246	-8.6	-12.1
	수송아지	230	184	180	-20.0	-21.7
시나리오4 (30만톤)	한우암소	530	503	491	-5.1	-7.4
	한우수소	430	408	403	-5.1	-6.3
	암송아지	280	253	242	-9.6	-13.6
	수송아지	230	182	177	-20.9	-23.0

주: 한우 암소 및 수소는 600kg 기준임.

- 과에 따라 7월부터 갈비를 포함한 미국산 쇠고기 본격적으로 수입될 경우(시나리오 4), 2007년 쇠고기 수입량은 30만 톤 내외가 될 것으로 추정된다.
- 2007년 쇠고기 수입량이 21만톤일 경우, 한우(600kg 기준) 산지가격은 수소 420만원(2006년 보다 2.3% 하락), 암소 523만원(1.3% 하락), 수송아지 190만원(17.4% 하락)으로 전망된다. 수입량이 증가할 경우 가격 하락 폭은 더 커질 것이다.
 - 2007년 쇠고기 수입량이 23만 톤일 경우, 한우(600kg 기준) 산지가격은 수소 419만원(2006년

- 보다 2.6% 하락), 암소 518만원(2.3% 하락), 수송아지 189만원(17.8% 하락)으로 전망된다.
- 2007년 7월부터 갈비수입이 허용된다고 볼 때, 쇠고기 수입량은 28만 톤으로 예상되며 이때 한우(600kg 기준) 산지가격은 수소 411만원(2006년보다 4.4% 하락), 암소 507만원(4.3% 하락), 수송아지 184만원(20.0% 하락)으로 전망된다.
 - 2007년 쇠고기 수입량이 30만 톤일 경우, 한우(600kg 기준) 산지가격은 수소 408만원(2006년보다 5.1% 하락), 암소 503만원(5.1% 하락), 수송아지 182만원(20.9% 하락)으로 전망된다.

종합 전망

■ 한육우 3월 사육두수 203만 5천두 전망

2006년 12월 한육우 사육두수는 계절적 요인으로 전분기보다 1천두 감소한 202만 두였으나, 전년 에 비해서는 20만 1천두(11.1%) 증가하였다. 이 중 한우 사육두수는 184만 1천두, 육우 사육두수는 17만 8천두로 한육우 사육두수 중 육우는 8.8%를 차지하였다.

2006년 한우 1등급 이상 고급육 출현율 및 도축두수 중 거세우 비중은 2005년보다 각각 3.4%p, 6.5%p 하락하였다. 이는 한우 산지가격 강세로 품질등급에 따른 가격차이가 축소되어 거세에 대한 유인이 줄어들었기 때문인 것으로 분석된다.

2006년 12월~'07년 2월 송아지 생산은 18만 3천두, 도축은 16만 8천 두가 될 것으로 보여, 한육우 사육두수는 3월 203만 5천두, 6월 212만 3천두로 전망된다.

■ 쇠고기 공급량 증가로 한우 산지가격 하락전망

한우 사육두수 증가와 함께 미국산 쇠고기 수입 재개로 공급물량이 확대될 경우, 한육우 산지가격 하락이 예상되므로 송아지 입식을 자제할 필요가 있다. 2007년 3월~5월 한우 산지가격(600kg 기준)은 암소 500~510만원대(전기대비 4.7% 하락), 수소 430~440만원대(4.4% 하락), 수송아지 215~225만원대(4.3% 하락)로 전망된다.

검역조건 완화로 미국산 쇠고기가 국내에 조기 반입될 경우 수입량은 수입재개 시점 및 쇠고기 수입 부위에 따라 21만톤~30만 톤이 될 것으로 예측되며, 2007년 한우 평균 산지가격(600kg 기준)은 수소 408~420만원(2006년 평균가격대비 2.3~5.1% 하락), 수송아지 182~190만원(17.4~20.9% 하락)으로 추정된다.



2007 한육우 전망

■ 2007년 한육우 사육두수 증가

미국산 쇠고기의 국내 반입이 이루어지지 않아 2006년 한우 산지가격은 지속적으로 높게 형성되었다.

사육농가의 높은 송아지 입식열기와 인공수정 실적의 증가로 2007년 한육우 사육두수는 2006년보다 12만두 증가한 214만두로 전망된다.

2007년 쇠고기 공급량은 생산량 및 수입량 증

가로 40만 9천 톤(2006년보다 13.6% 증가)으로 전망되며 소비량은 38만 4천 톤(16.3% 증가), 수입량은 21만 1천 톤(19.9% 증가)으로 추정된다.

소득증가와 쇠고기 가격 하락으로 1인당 쇠고기 소비량은 7.9kg(16.2% 증가)이 될 것으로 전망되고, 쇠고기 수입량이 증가하면서 쇠고기 자급률은 43.7%로 하락할 것으로 예상된다.

■ 쇠고기 공급량 및 소비량 증가

표 4. 쇠고기 수급전망

단위 : 천톤(정육기준)

구 분		2004	2005	2006	2007
공급	전년이월	99.9	49.9	28	30
	생산	144.9	152.4	156	168
	수입	132.9	142.6	179	211
	계	377.6	344.9	363	409
수요	국산소비량	144.9	152.4	156	168
	수입소비량	182.9	164.4	177	216
	차년이월	49.9	28.0	30	25
	계	377.6	344.9	363	409
총소비량		327.8	316.9	333	384
자급률(%)		44.2	48.1	46.8	43.7
1인당소비량(kg)		6.8	6.7	6.8	7.9

주: 1) 2006년은 추정치, 2007년은 전망치임

2) 자급률 = $\frac{\text{국내산 쇠고기 소비량}}{\text{쇠고기 총소비량}}$

자료: 농림부.

한우 고기의 경쟁력 제고를 위해서는 한우 고급육 생산비율을 높이고 유통과정의 투명성을 제고하여 소비자의 신뢰를 지속적으로 확보하는 것

이 필요하다.

「출처: 본 내용은 한국농촌경제연구원에서 발표한 축산관측 2007년 3월 "한육우"의 자료입니다.」