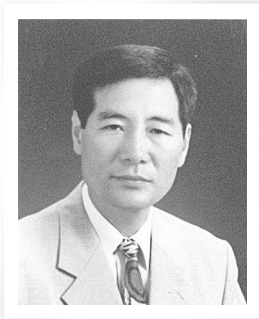




장수군 지역 순환농업의 활로를 개척하는 신활력사업



성영수 · 단장
장수한우사업단

장수군은 전북 동부산악권에 위치, 동쪽으로 경남의 거창·함양군과 도계를 이루고 있으며, 남쪽으로는 남원시, 서쪽으로는 임실·진안군, 북쪽으로는 무주군과 접하여 행정구역상 6개 시군과 인접 하고 있으며, 금강과 섬진강이 시작되는 최상류 지역입니다.

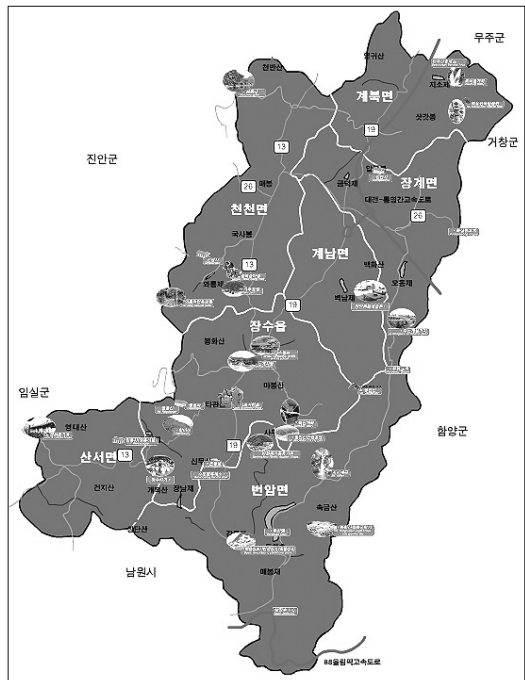
전체 군 면적의 77%가 해발 400m 이상의 고원지역으로서 평균표고 430m의 산악지형이며 대체적으로 개발이 어려우나 과수와 초지 개발로 사과와 한우를 주 품목으로 개발하고 있습니다.

장수군에서는 2004년 국가 균형발전 특별법 제2조및 동법 시행령 2조에 의해서 2004년 행자부

에서 처음 시작한 신활력 사업으로 민간인을 주축으로한 한우 사업단을 조직하여 본사업을 추진 하고 있습니다.

신활력사업의 목적은 근대화, 산업화, 도시화에서 소외된 낙후지역을 특별지원 하여 생동감 넘치는 지원으로 변모 추진하여 전국이 개성 있게 골고루 잘사는 균형사회 실현에 있습니다.

장수군에서는 농가 희망작목 설문조사및 공청회를 7회에 걸쳐서 실시하였고, 지역혁신협의회, 군의회 심의와, 지문 위원회의 자문 결과를 수정,보완하여 사업을 한우로 선정 5대핵심과제 29개사업을 선정하여 3년에걸쳐 140억원의 사업비로 장수군에서 추진하고 있는 순환농업과 '5·3 프로젝트' (5천만원수익을 3천호 육성) 의 핵심을 한우에 두었습니다.

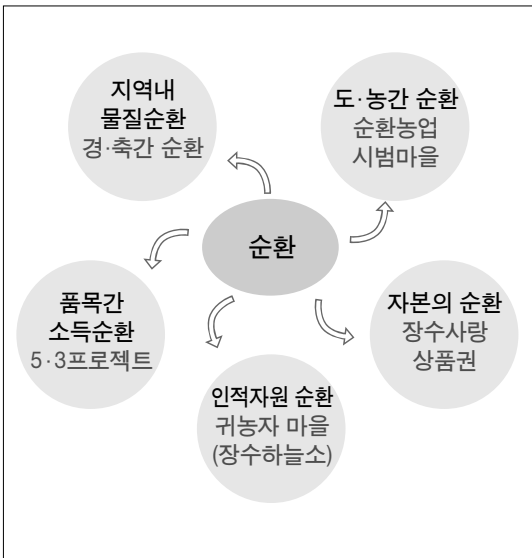


장수군 지역발전의 핵심은 한우를 통한 농업문제의 해결입니다

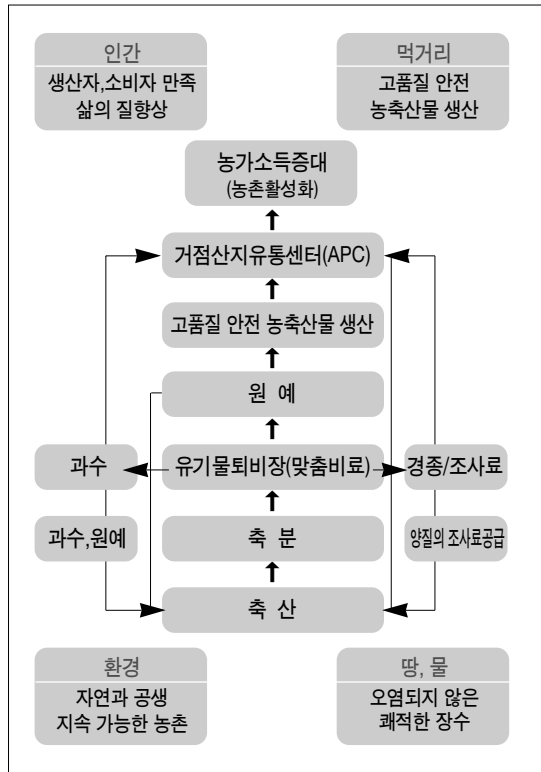
- WTO, FTA 값싼 외국 농산물 범람
- 신토불이는 옛말 상품의 경쟁력 우선
- 고품질 안전농산물에 대한 소비자 욕구
- 국가간 경쟁지역간 경쟁시대
- 이농·탈농현상 어린이 울음소리 똑!

땅이 죽어 가고있다! 산성화 PH 5.3 인산 168% 과용	생산비가 높다! 가격경쟁력 취약 생산비 45%(사과)
품질수준 저급! 상품화율 58.7%(토마토) 친환경실천 1.2%	불합리한 유통구조! 3-5단계 유통구조 생산비의 48%(사과)
농가경영 악순환! 가계지출 : 40백만원 연간소득 : 25백만원	

‘순환’ 원리에 기초한 농업농촌 문제를 해결 합니다.



한우 축분을 이용한 순환농업을 통해 땅심을 살리고 소득에 기여 합니다.

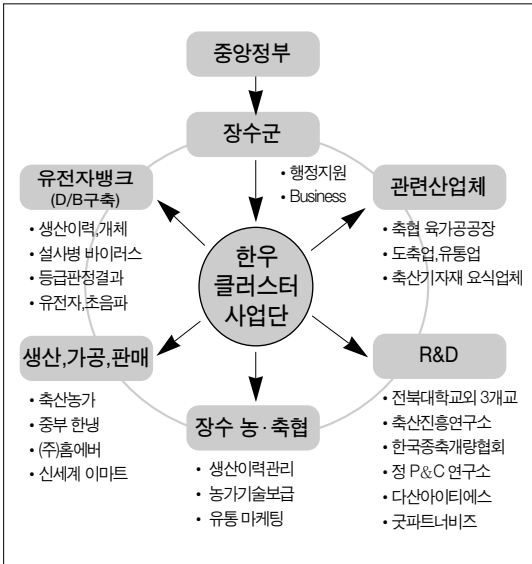


■ 신활력사업의 개요

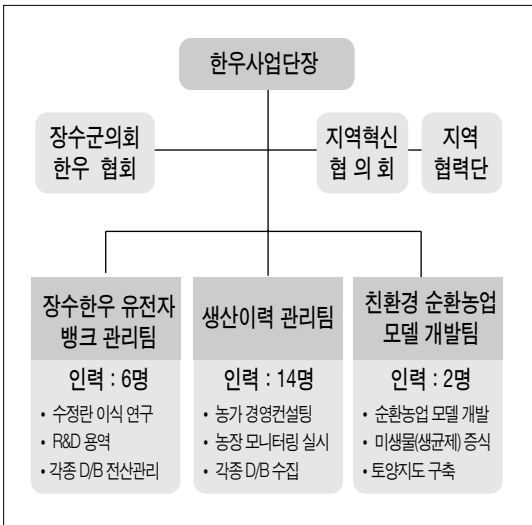
- 사업량 : 5종 29개사업
- 사업비 : 14,581백만원
- 사업기간 : 2005 - 2007년(3개년)
- 사업내용 5대핵심과제 29개사업
 - 클러스터구축 ⇒ 전문리더양성, 혁신 및 교육프로그램개발
 - 유전자뱅크 구축 ⇒ 장수한우 우수혈통고정 및 경쟁력제고
 - 생산이력관리 ⇒ 생산이력 모니터링, D/B구축
 - 친환경 순환농업 ⇒ 축산분뇨를 활용한 맞춤형비료 생산
 - R&D 마케팅 ⇒ 연구개발 및 유통마케팅강화



한우 클러스터 구축 시스템



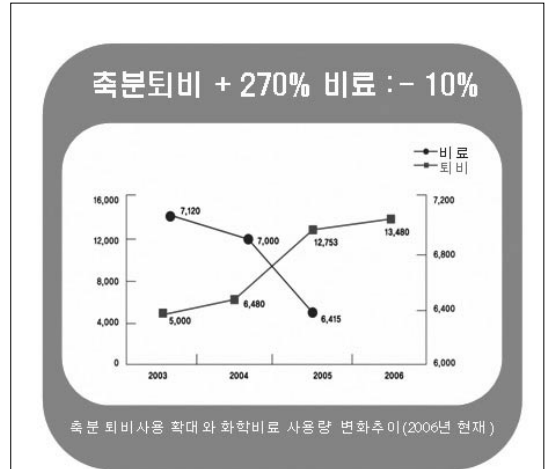
한우사업단 체계도



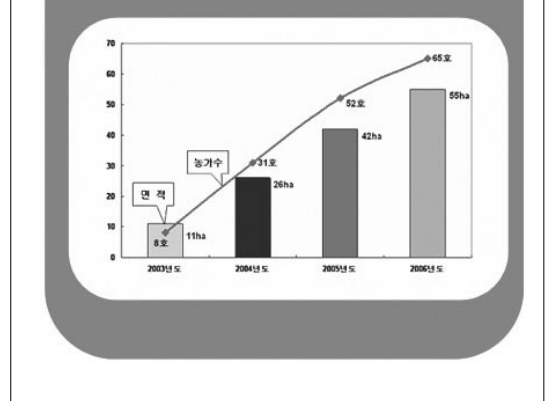
신활력사업의 성과가 나타나고 있습니다.

- 안전농산물 생산기반이 늘어나고 있습니다
- 경·축간 물질사용을 통한 친환경농업이 늘어나고 있습니다

- 축산분뇨 퇴비사용의 확대로 화학비료 사용량이 감소하고 있습니다.



친환경/ GAP인증 확대!



· 조사료 생산기반 확충으로 생산비를 절감 합니다.

- 답리작 사료포의 면적확대 : 1,000ha → 3,000ha
- 토지 이용율을 향상시키고 땅심을 높여가고 있습니다.
- 기계화사업단 및 조사료 생산 사업단을 조성하여 사업을 추진합니다.
- 지역경제가 살아나고 있습니다.
- 한우중심의 장수군 10대 전략작물의(사과, 오

미지등) 생산소득이 지속적으로 증가 되고 있습니다.

- 고용인력 창출로 지역경제가 활성화 되고 있습니다.

• 축산분뇨 처리비용 Zero화 체계 확립

- 연간 381백만원 생산비 절감효과, 깔재를 톱밥에서 옥수수대 펠릿으로 전환하여 양질의 비료생산

• 지역연관 산업의 활성화가 이루어지고 있습니다.

• 귀농자 마을을 육성하여 돌아오는 장수군을 만들고 있습니다.

- 장수군 계남면 하늘소마을 12가구 40명 입주

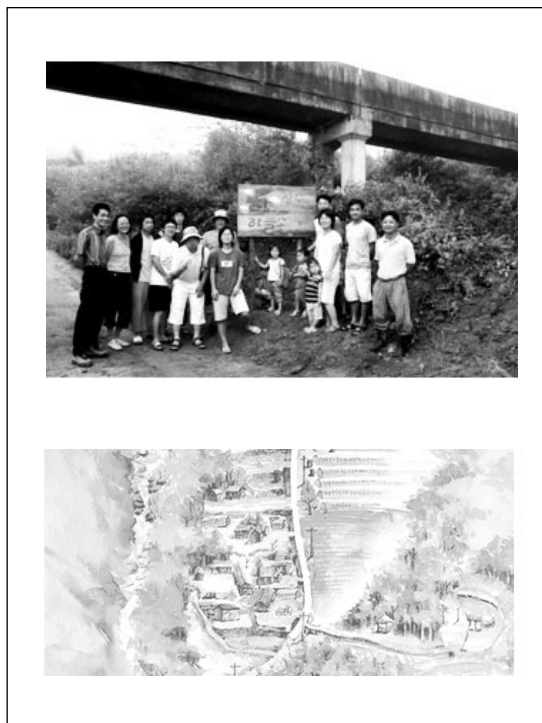
- 지원사업 : 생산기반 및 공동이용시설(6억중 자담 20%)

- 자력사업 : 주거시설 및 농산물 운반차량

- 순환농업 및 친환경 농산물생산과 도·농간 직거래 사업

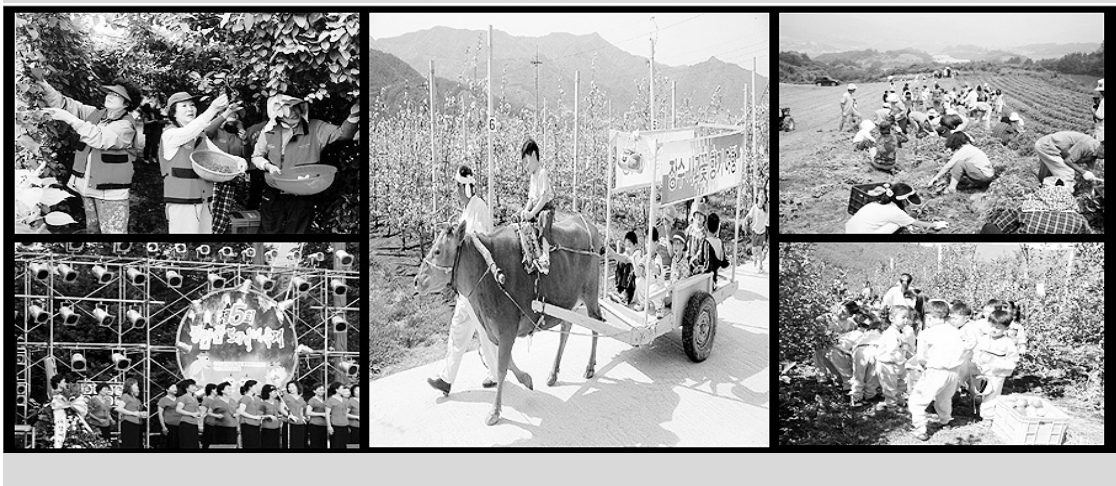
■ 지역 자원을 활용한 관광 소득창출

- 농촌 체험마을17개 조성 아름다운 마을가꾸



기 사업연계(행자부, 농림부, 농진청, 산림청, 장수군시행사업)

- 도·농간 교류로 마을단위 특색축제개발 운영(6개유형)





농업을 대물림하는 장수는
신활력 장수한우사업단이 이끌어 갑니다.

■ 앞으로 장수한우는?

사육두수	19,000두	→	50,000두
등록율	80%	→	100%
1등급율	80%	→	90%
호당규모	9두	→	33두
두당생산비	1,100천원	→	800천원
한우소득	115억	→	351억

■ 지역 순환농업을 통한 5·3 프로젝트의 중심에 신
활력사업단이 있습니다.

- 5·3 프로젝트란? ⇒ 5천만원이상 소득을 3천
호 육성시키는 사업으로서 분야별 사업을 5농
가이상 연계지원을 통하여 효율성을 극대화시
키며, 농가별 맞춤형으로 5년내 완성합니다.
- 참여농가의 선정
 - 생산기반을 갖추고도 소득미달농가 ⇒ 컨설
팅중심
 - 0.5~0.7ha정도의 경지기반을 갖춘 그룹 ⇒ 맞
춤농정지원
 - 전업농 그룹 ⇒ 단일작목, 맞춤형농정지원
 - 부채농가 ⇒ 부채비율 400%이상, 경영회생 프
로그램지원
 - 현상유지그룹 ⇒ 이전소득생활자, 고령자, 복
지지원
 - 5천만원 이상 소득그룹 ⇒ 핵심리더로 양성

5·3프로젝트 체계도

Ex 1 : 43세의 농가 - 경지 2,000평- 노동력 2명

- 현재의 영농형태 : 한우(번식우) 30두 소득
3,000만원
추가소득 2,000만원을 달성하기 위해서는
- 번식우 30두 + 사과 1,000평 (400주) = 5,016
만원 소득
- 작목별 소득 추계
 - 번식우: 100만원 / 두 / 년
 - 사과: $30\text{kg} \times 3,000\text{원} \times 80\% \times 70\% = 50,400\text{원/주}$

Ex 2 : 53세의 농가 - 경지 1,500평- 노동력 2명

- 현재의 영농형태 : 시설 쌈채소 900평 소득
2,340만원
추가소득 2,660만원을 달성하기 위해서는
- 쌈채소 + 한우 27두 = 5,034 천원 소득
- 작목별 소득 추계
 - 쌈채소 : $40\text{천원} \times 900\text{평} \times 65\% = 2,340\text{만원/년}$
 - 한 우 : 100만원 / 두 / 년

위의 내용은 한우사업을 중심으로 한 장수군 농
업의 발전방향입니다. 실현 가능성에 대하여 묻는
다면 우리 군민은 선택의 여지가 없기 때문에 어
렵지만 기쁜 마음으로 갈 것입니다.

지역 주민의 자신감은 시간이 흐를수록 높아지
고 있고, 정책과 지방자치단체장의 확고한 의지가
있으며, 재원이 확보되어 있고 추진시스템이 준비
되어 있으므로 성공할 수 있으리라 믿습니다.

장수군에서 추진하고 있는 “세계최고 농업· 건
강중심도시 장수” 만들기에 장수군민은 혼연일체
되어 나갈 것입니다.