

설계경기 | Competition

강남구 대치동 어린이집

Gangnamgu Daechidong Kindergarden

당선작 / 조민석 정희원
(단아 건축사무소)

| | |
|-------|--------------------------|
| 대지위치 | 서울시 강남구 대치동 985-1 |
| 지역지구 | 제3종 일반주거지역 |
| 도로현황 | 동측 6m도로(일방통행), 북서측 12m도로 |
| 대지면적 | 661.30㎡ |
| 건축면적 | 330.31 |
| 연 면 적 | 1,792.26㎡ |
| 건 폐 율 | 49.95% |
| 용 적 률 | 189.34% |
| 구 조 | 철근콘크리트조 |
| 층 수 | 지하 1층, 지상 4층 |
| 최고높이 | 16.7m |
| 외부마감 | 알루미늄패널, 로이복층유리, 멀바우목재그릴 |
| 주차개요 | 8대(장애이용 1대포함) |

최근 저출산 현상으로 인한 사회적인 양육지원에 대한 요구가 높아짐에 따라 지역사회 육아지원 네트워크의 중심으로서 육아지원센터 도입이 국가적인 차원에서 추진되고 있다. 따라서 본 설계안은 어린이집과 지역육아지원센터 기능을 포함한 보육중심의 선진화된 어린이집을 신축하여 보육행정 서비스 향상에 기여하고자 하였다.

건축계획의 주안점으로

첫째, 어린이집과 지역육아지원센터 각각의 기능별 명확한 조닝과 동선분리를 하였다. 어린이집은 아동의 이용상의 편의성과 안전을 위해 지상1~3층에 배치하고 지역육아지원센터는 4층에 배치하였다. 1층에는 어린이집 관리와 상담등을 위한 사무실과 영아 보육실을 배치하였으며 2층에는 유아 보육실을 배치하였고 3층에는 대근육실, 식당을 계획하여 4층의 지역육아

지원센터와 시설을 공유토록 계획하였다. 또한 어린이집 출입동선과 지역육아지원센터 출입동선을 적극적으로 분리함으로써 이용상의 편의성을 제공하였다.

둘째, 공간의 가변적인 활용과 공용공간을 최소화함으로써 공간의 활용도를 높였다. 보육실간의 벽체는 가동식 경량 칸막이로 계획하여 프로그램과 보육인원의 변동에 대비하였으며 복도 등 공용공간을 최소화하여 공간을 효율적으로 활용하였고 시설이용 동선을 단축함으로써 관리와 이용상의 편리함을 추구하였다.

셋째, 체험중심적 외부공간을 계획하였다. 남향배치의 밝고 따뜻한 마당을 계획하여 유희실에서 자유로이 드나들 수 있도록 하였으며 친구들과 함께 자연속에서 마음껏 뛰어 놀 수 있는 체험중심의 공간으로 계획하였다.

지상의 외부공간은 연못마당, 걸음마당, 체험마당, 잔디마당, 놀이마당 등 크고 작은 다섯 개의 놀이 및 교육공간

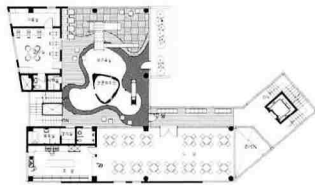


으로 구성되며 이러한 마당을 건축적 산책로로 연결하여 다양한 공간적 사건을 교육할 수 있는 프로그램으로 구성하였다. 또한 옥상의 외부공간은 직접 어린이들이 식물을 가꾸면서 생명의 소중함을 느낄 수 있는 텃밭과 다양한 나무와 초화류를 보고 만지면서 감각적 경험을 제공하는 자연학습장을 계획하였으며 각종 이벤트와 교육이 가능한 옥외집회장을 계획하였다.

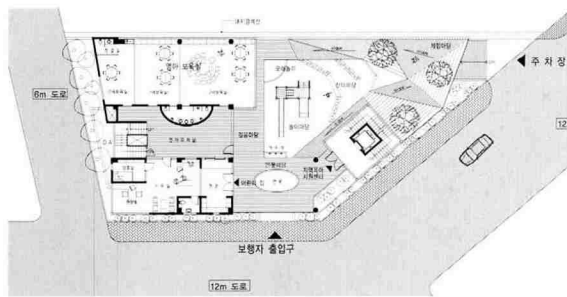
넷째, 흥미로운 외관계획으로 지역의 랜드마크적 공공시설이 되도록 계획하였다.

아이들의 활동성을 추상적으로 표현한 외관 디자인과 성장하는 나무의 이미지를 담은 디자인으로 아이들과 지역주민들에게 호기심을 불러 일으키고 기억에 깊이 각인되는 마을의 랜드마크가 되도록 계획하였다.

다섯째, 별 잘들고 통풍 잘되는 어린이집을 계획하였다. 주 거실(보육실, 대근육실 등)을 남향 배치함으로써 밝고 쾌적한 공간을 마련하고 기계환기 및 인공조명에 소요되는 에너지를 절감하였다. 또한 지하주차장은 대지의 고저차를 이용한 단면구성으로 자연채광 및 자연환기를 제공하였다.



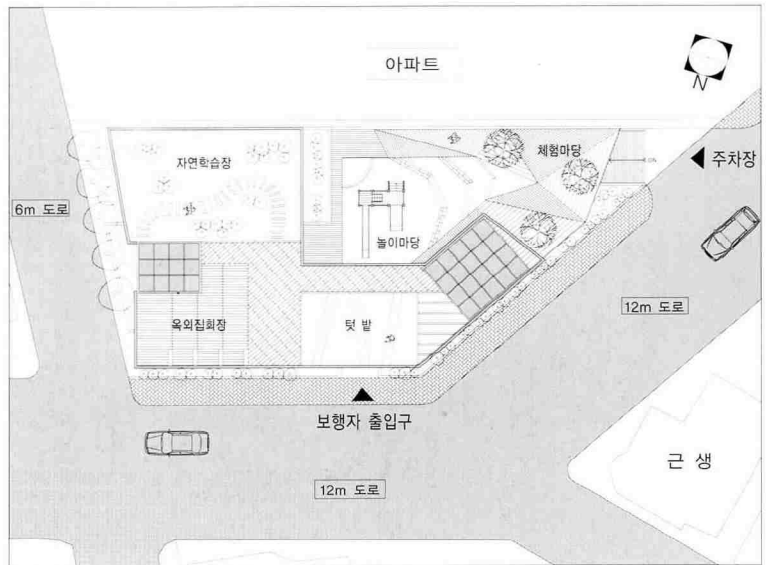
3층 평면도



1층 평면도



지하 1층 평면도



배치도



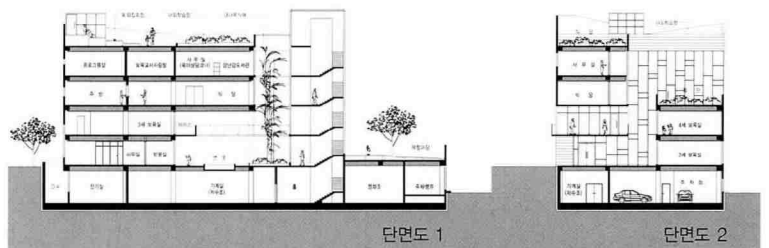
정면도

우측면도



배면도

좌측면도



단면도 1

단면도 2

