

설계경기 | Competition

청주노인전문병원

Cheongju Geriatric Hospital

당선작 / 정용현 정회원
(주. 선엔지니어링 종합건축사사무소)

대지위치	충청북도 청주시 흥덕구 장성동 48번지 외 3필지
지역지구	도시지역, 자연녹지지역
주요용도	의료시설
대지면적	8,018.00㎡
건축면적	1,583.46㎡
연면적	4,727.34㎡
건폐율	19.87%
용적률	39.06%
규모	지하 1층, 지상 3층
발주처	청주시청
설계담당	정용현, 임준혁, 박상천, 반병재, 서명준, 강명구, 윤희원

노인전문병원 자리 잡기

청주노인전문병원의 계획개념은 '편안함'이다.

우리는 전통한옥의 중정 공간을 도입하여 시각적 안정감과 사계절을 느끼도록 하였고, 필로티 공간을 구성을 통해 바람 길과 치유정원을 조성하여 환자들이 마치 자택에서 거주하며, 치료를 받는 것과 같은 편안함을 느끼도록 계획하였다.

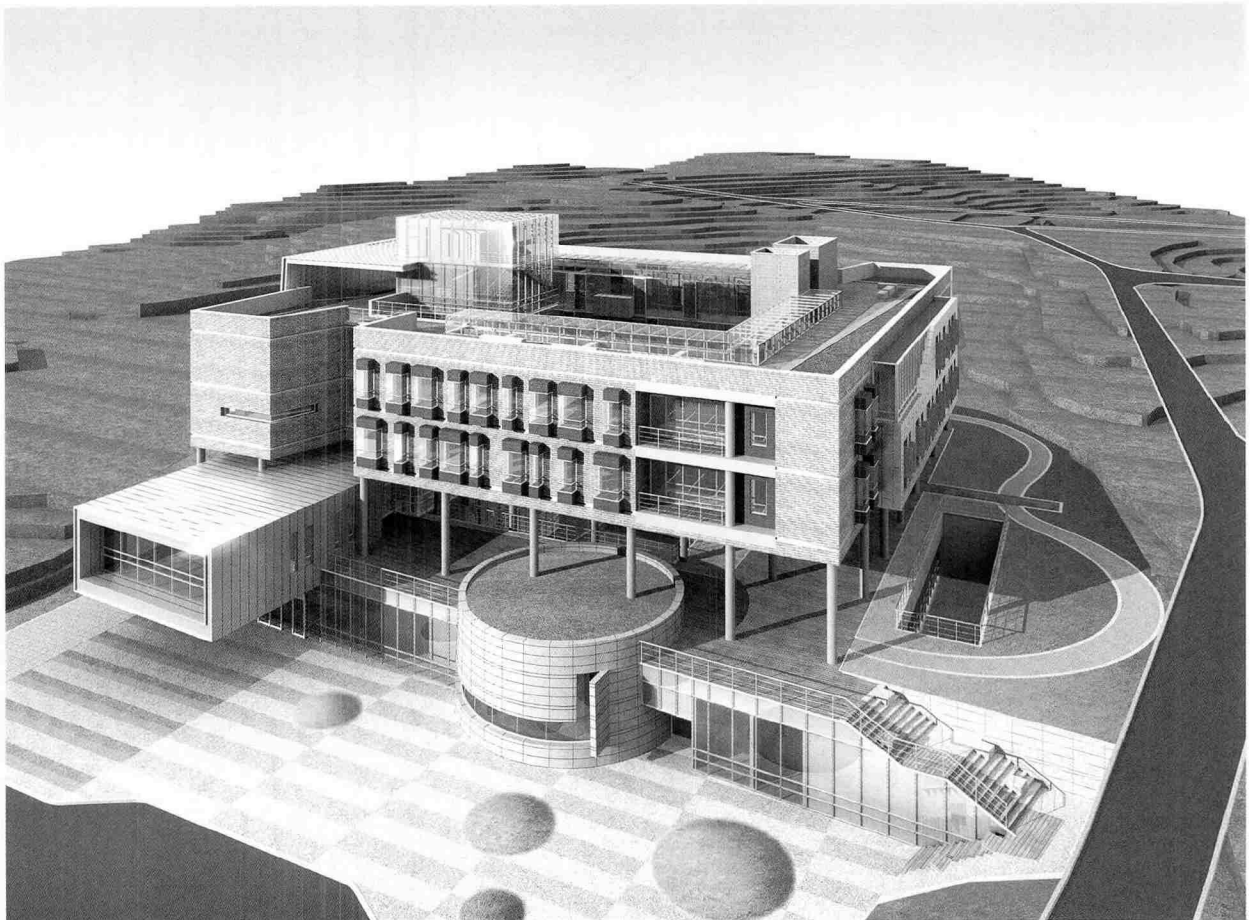
이 곳에서는 병실을 거닐어도, 마당을 밟고 맑은 바람과 따스한 햇살을 느낄 수 있는 그러한 곳이다.

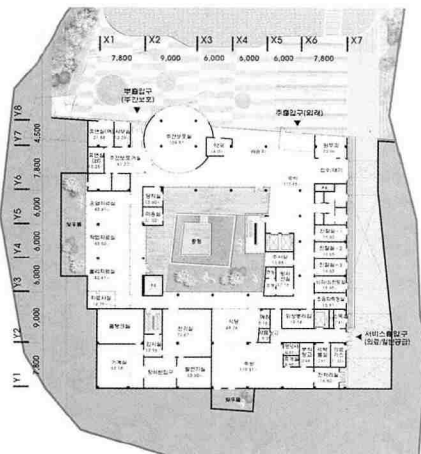
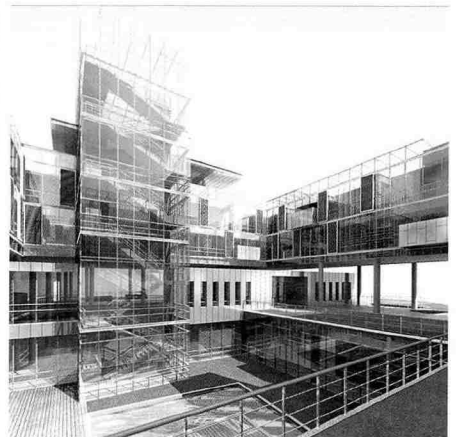
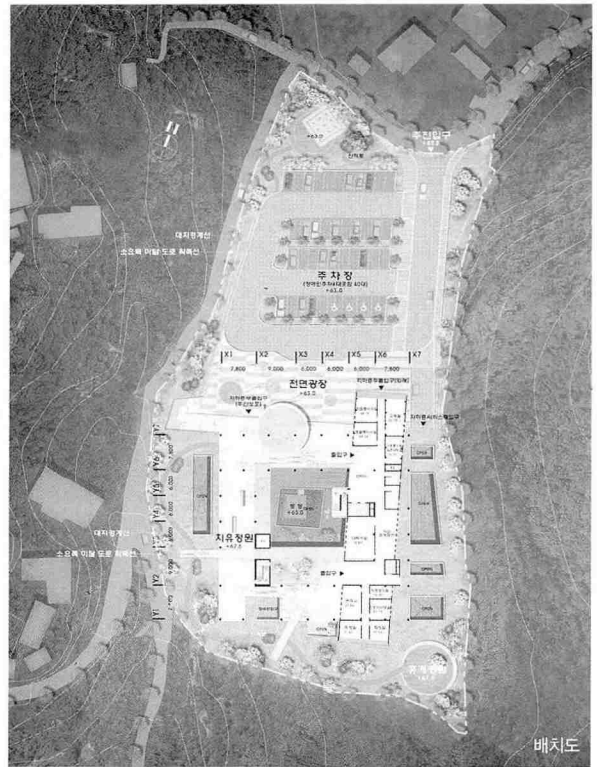
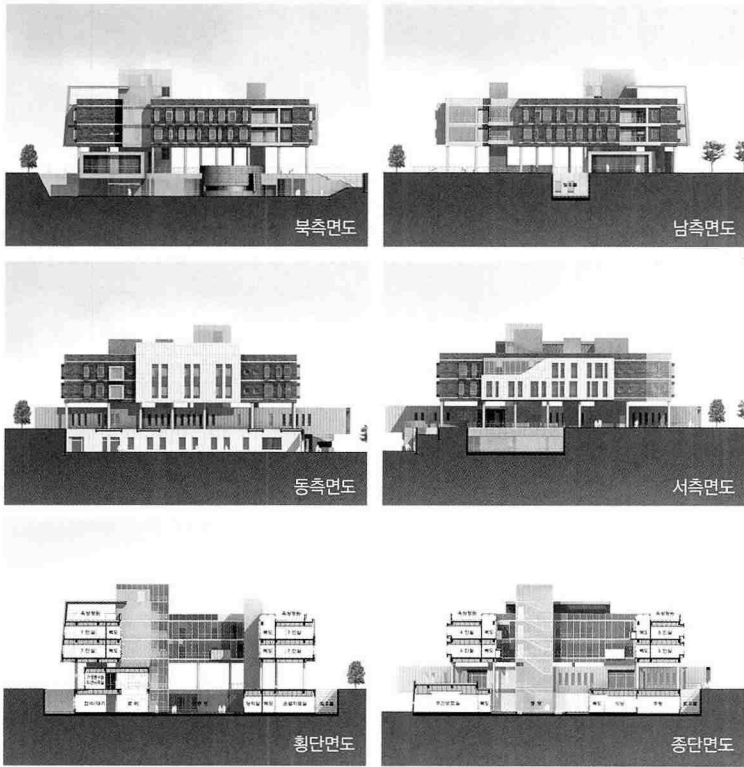
노인전문병원 만들기

외래진료, 재활치료, 주간보호 등의 영역이 배치되는 지하층은 진입부를 향해

열려진 입면구성과 중정, 선큰 등을 활용하여 채광과 통풍이 잘 되도록 구성하였고, 1층은 최소한의 관리 영역과 필로티 구성을 통하여 협소한 대지로 인해 부족해 질 수 있는 치유정원 개념의 외부공간을 최대한 구성하였다. 이는 2, 3층으로 구성된 병동부의 독립성을 확보하고, 주변의 열려있는 자연 환경과의 자연스러운 흐름을 형성하여 내외가 소통하는 장을 만들어 주는 역할을 한다.

2, 3층에 배치된 병동 부는 다양한 타입의 병실과 가변적으로 구성할 수 있는 수평, 수직적 영역구성을 통해 공간 구성의 효율성을 극대화 하였고, 중정형 볼륨형태로 인해 연출되는 입체적인 자연환경과 내, 외부로 열려진 조망은 최고의 치유 환경을 제공한다.





지하 1층 평면도



2층 평면도



3층 평면도

청주노인전문병원

Cheongju Geriatric Hospital

우수작 / 김해수 주최 이윤석(주. 현신종합건축사사무소)
권오준 주최 (신성종합건축사사무소)

대지위치 충청북도 청주시 흥덕구 장성동 48번지의외 3필
지역지구 도시지역, 자연녹지지역, 비행안전구역
대지면적 8,018.00㎡
건축면적 1,596.70㎡
연면적 4,654.42㎡
건폐율 19.92%
용적률 49.87%
규모 지하 1층, 지상 3층
발주처 청주시청
설계담당 현신건축_문봉호, 이남근, 김길선, 이성원, 이민영, 강현승
신성건축_김용석, 조주명

Concept

이 계획안은 21세기 노인전문병원의 대안을 제시하기 위한 것으로 경사진 대지위에 기능을 담은 공간을 적절히 배치하여 "자연속의 병원, 병원속의 자연"을 구현하고자 하였다. 그 방법으로 주변환경과 조화로운 배치, 친환경재료의 적용, 생동감 있는 매스의 형태와 유기적인 내외부 공간구성, 주거/주호 개념을 도입하여 쾌적하고 기능적인 의료환경을 만들고자 하였다

배치계획

- 1) 대지의 형태가 남측이 높고 북측이 낮은 형태로 대지의 경사를 이용하여 건물을 단계적으로 배치
- 2) 북측으로 주진입이 이루어짐과 동시에 주차장 및 옥외 치유공간을 설치하여 Buffer Zone을 조성
- 3) 외래, 재활, 주간, 단기보호 건물을 주진입구 방향으로 배치하고 병동부를 남측으로 배치하여 독립성 확보
- 4) 두 개의 건물 사이에 중정을 설치하고 연

결브릿지를 두어 기능적 연계성을 확보

- 5) 옥외공간에 체마밭 체험정원, 옥상휴게정원, 허브향 치유정원, 선큰, 및 산책로 지압시설을 설치

평면계획

- 1) 지하1층
 - 선큰을 설치하여 지하 공간으로 채광 및 환기 유도
 - 외부공간에서 접근 용이한 동선 체계 확보
- 2) 지상1층
 - 전면동에 외래, 검사 및 주간보호를 배치하여 접근성을 높이고, 후면동에 병동을 구성하여 기능성 및 독립성 확보
 - 단기보호시설은 거주성을 부여하여 일반 병실과 차별화함
- 3) 지상2층~3층
 - 병실, 보호실을 남동향으로 배치하여 자연조망을 가능하게 하며, 부속실은 북향으로 배치
 - 다양한 데크 및 휴게공간 배치로 밝은 실내분위기 유지 및 외부조망 가능



4) 병동 및 유닛

- 노인의 안전과 편리를 최대한 배려하고 Barrier Free 개념을 설계에 적극 반영
- 복도의 폭을 여유있게 하여 배회공간을 마련하고, 휠체어 및 개인사물보관을 위한 수납공간 설치

