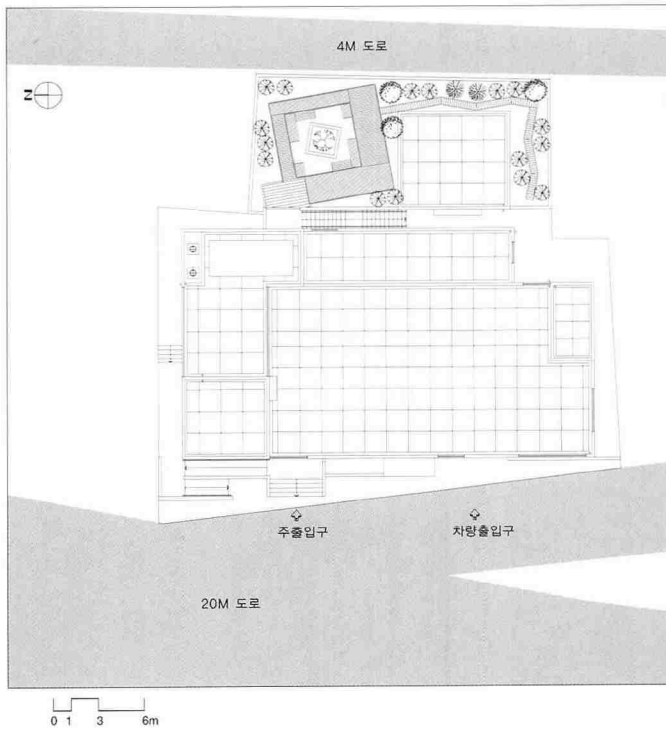


미소 요양병원

Miso Sanatorium Hospital

● 배치도

● 건축개요



대지위치	부산광역시 해운대구 반송1동 744-73번지
지역지구	2종일반주거지역
대지면적	817㎡
건축면적	480.2㎡
연면적	1,864.68㎡
건폐율	58.78%
용적률	199.8%
규모	지하 1층, 지상 5층
구조	철근콘크리트구조
내부마감	THK30화강석물갈기, THK24화강석물갈기, 흡음덱스
외부마감	노출콘크리트, THK2.3내후성강판(녹안정화코팅), 적삼목SIDING 위 오일스테인3회, 불소수지 페인트, THK18칼라복층유리
설계담당	이동원, 정동원, 이경희, 김영환
구조설계	(주)유진구조
설비설계	(주)중앙이앤씨
전기설계	(주)세종기술단
시공사	삼정종합건설(주)
인테리어	이상덕
설계기간	2006. 05~2006. 08
공사기간	2006. 09~2007. 04
사진	건축사사무소 제공(촬영_비온후)



Location	744-73, Bansong1-dong, Haeundae-gu, Busan, Korea
Site area	817㎡
Bldg area	480.2㎡
Gross floor area	1,864.68㎡
Bldg coverage ratio	58.78%
Gross floor ratio	199.8%
Structure	R,C
Bldg. Scale	B1, F5



요즘을 길을 가다보면 주택가에 노인요양병원들이 하나둘 생겨나는 것을 보게된다. 1960년 52.4세였던 평균수명은 78세를 넘어섰고 그에 따라 노인 인수도 급격하게 늘어나고 있다. '반송 미소 요양병원'은 고령화 사회로의 진입에 대한 사회여건 변화에 부응하여 특화된 의료서비스를 제공하기 위한 건축주의 요청에 의하여 계획되었다.

계획대지는 도시 내 낙후된 주거지역으로서 전면으로 석대천이 흐르고 있다. 현재 지하철 노선 및 도로확장 공사 중으로 향후 양호한 입지여건을 갖출 수 있으나, 현재의 낙후된 주변 주택들과의 관계설정이 우선 과제로 떠오르며 노인요양병원이라는 특수목적에 부합되게 하고자 하였다.

장기입원이 주를 이루는 노인환자에게 병원은 치료의 장이자 생활 공간이다.

대지의 고저차를 이용한 옥외휴게공간을 2층 치료공간과 연계 계획하여 병실에서 치료공간으로 외출적 느낌을 부여하고, 실내공간 계획은 햇빛·식물·공기 등의 자연요소를 도입, 편안하고 아늑한 가정적 환경을 조성하여 환자에게 정서적 안정감을 주고자 하였다.

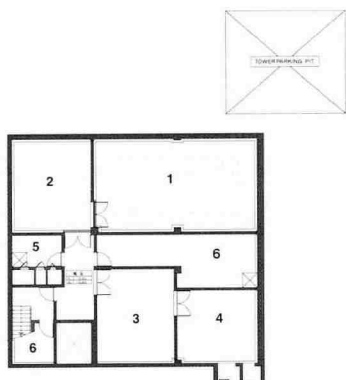
평면계획에서는 병실과 간호사실과의 위치를 우선적으로 고려하고 환자의 배회공간을 확보하고자 하였다. 시설규모는 4인실 15실과 1인실 2실의 62병상으로 계획되었으며 휴게실, 샤워실, 세탁실, 물리치료실, 옥외휴게공간, 식당, 옥상정원 등의 부대시설배치나 동선 연결을 시각적으로 정돈하고, 수직적 관리 및 상호 유기적 연결이 가능하게 하고자 하였다.

설비계획은 각 병실에서 개별적으로 바닥난방과 천정냉난방을 동시에 컨트롤할 수 있게 하였고, 시설의 유동성을 고려하여 가변형 벽체를 계획하였다.

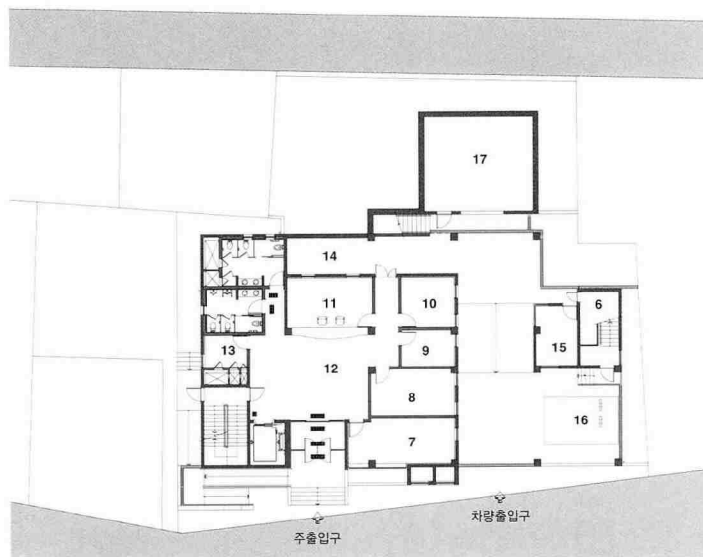
건물의 형태는 주변 환경에 대한 경관적 고려와 기능에 따른 단일 mass로 계획되었으며, 외부 마감재로는 크게 3가지로 노출콘크리트에 목재패널과 내후성강판을 사용하여 단일 mass로 인한 건물의 단순함을 상쇄하는 요소로 디자인하여 친근하고 자연스러운 분위기를 살리고자 하였다. [圖]



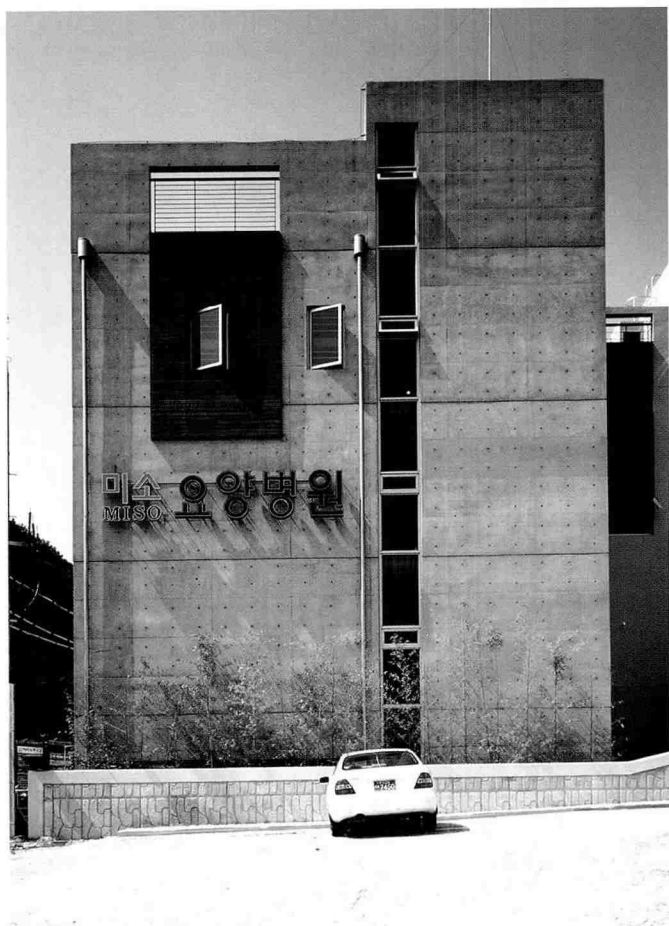
- 01. 물탱크실
- 02. 기계실
- 03. 전기실
- 04. 발전기실
- 05. 세탁실
- 06. 창고
- 07. 상담실
- 08. 원장실
- 09. 조제실
- 10. 사무실
- 11. 접수실
- 12. 대기홀
- 13. 당직실
- 14. 휴게홀
- 15. 주차관리실
- 16. 주차장
- 17. tower parking
- 18. 입원실(4인실)
- 19. 입원실(1인실)
- 20. 복도&휴게홀
- 21. 물리치료실
- 22. 사위실
- 23. ELEV 홀
- 24. X-ray실
- 25. NUR.STA

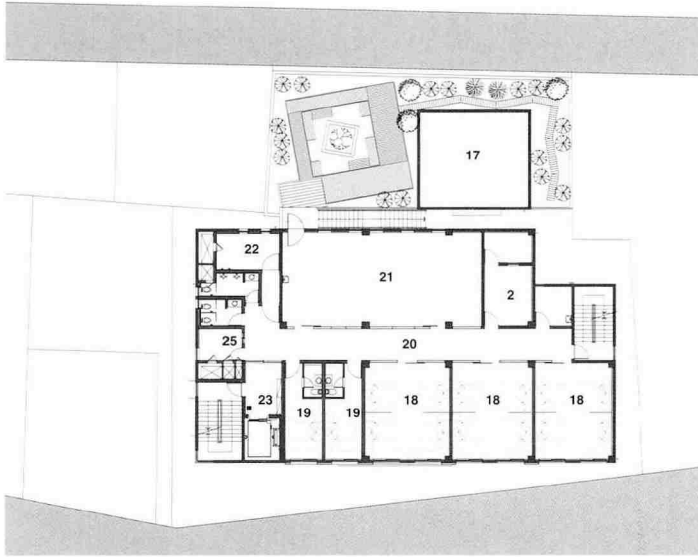


지하 1층 평면도

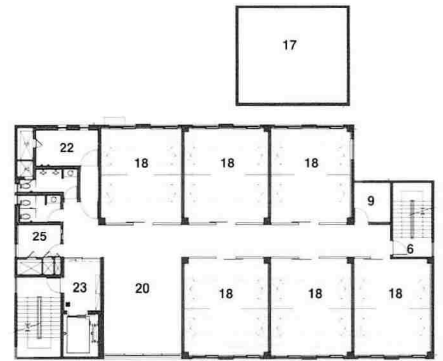


1층 평면도





2층 평면도

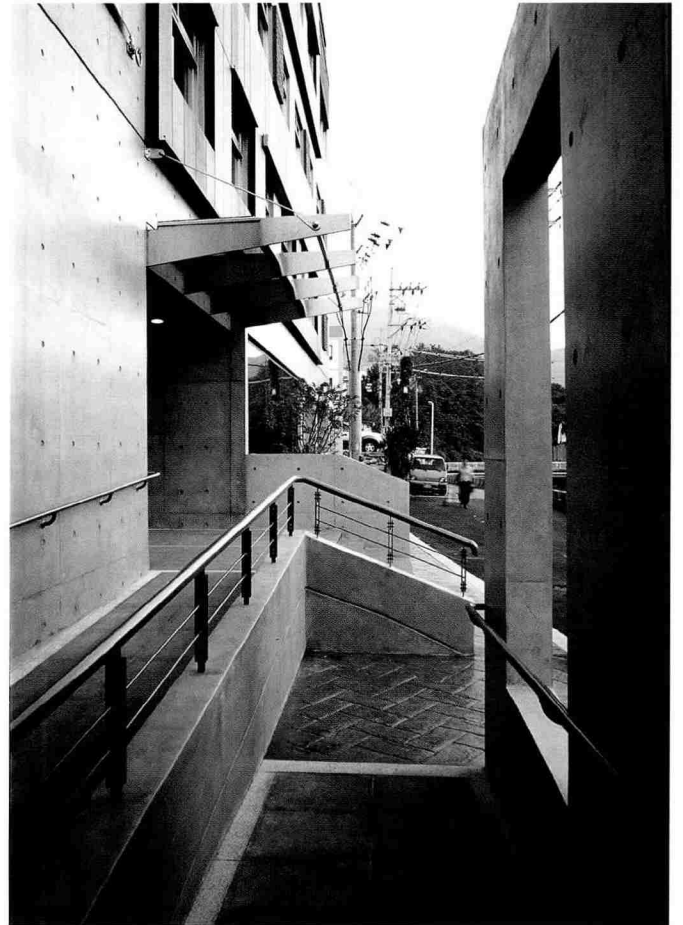
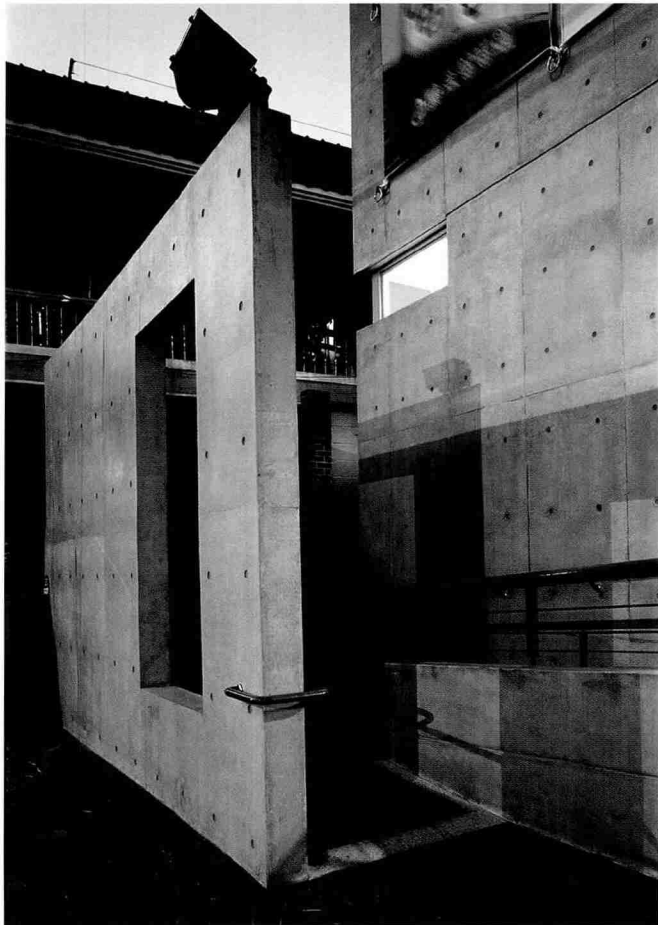


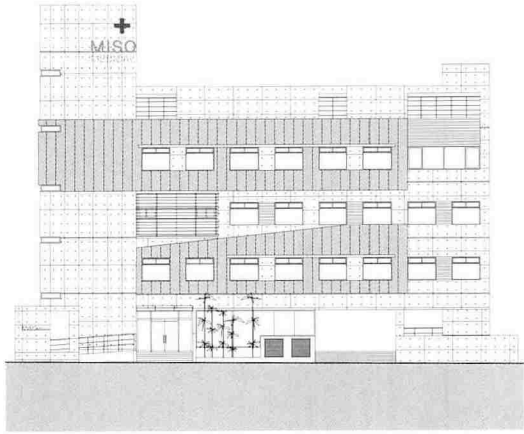
3층 평면도



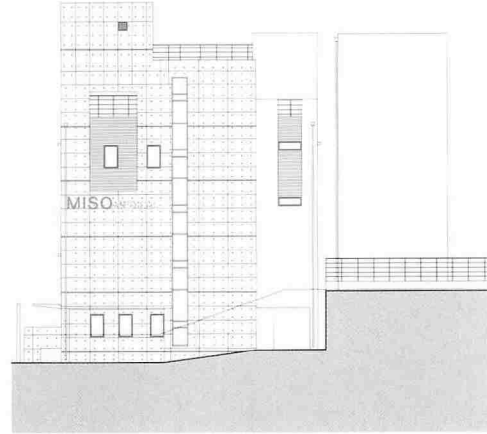
1. 남측 입면
2. 주출입구

3. 주출입구 장애인 경사로 1
4. 주출입부 장애인 경사로 2





정면도

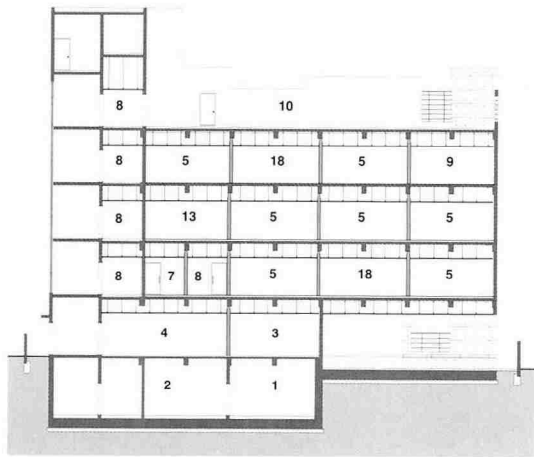


우측면도

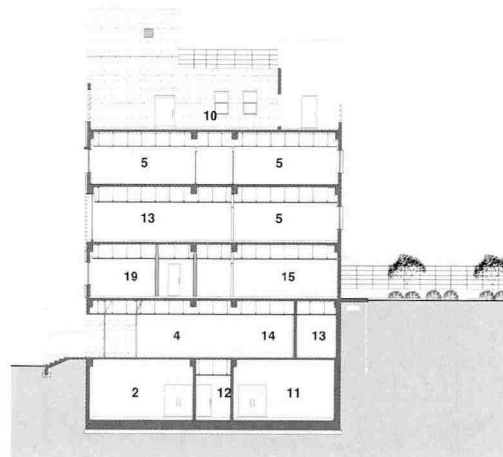


- 2. 주출입구 장애인 경사로
- 3. 3층 내부
- 4. 식당 내부
- 5. 유계홀 내부





횡단면도



종단면도

- 01. 발전기실
- 02. 전기실
- 03. 원장실
- 04. 대기홀
- 05. 입원실(4인실)
- 06. 상담실
- 07. 조제실
- 08. ELEV 홀
- 09. 간호사 휴게실
- 10. 옥상정원
- 11. 물탱크실
- 12. 창고
- 13. 휴게홀
- 14. 접수실
- 15. 물리치료실

