

설계경기 | Competition

대한적십자사 충청북도지사 · 혈액원 사옥

Korea National Red-Cross Chungbuk Chapter

당선작 / 오선교 정희원
(주. 선엔지니어링 종합건축사사무소)

대지위치	충청북도 청주시 흥덕구 휴암동 318-14번지 외 3필지
지역지구	자연녹지지역
주요용도	사회복지시설
대지면적	9,809.00m ²
건축면적	1,693.88m ²
연 면 적	3,441.43m ²
건 폐 율	17.27%
용 적 륜	32.87%
규 모	지하 1층, 지상 3층
발 주 처	대한적십자사 충청북도지사
설계담당	정용현, 송용룡, 강희준, 박성일, 김두현, 박정호

Concept : Trans-Fuse

주체가 아닌 매체로서 도시 가로축에 적극 대응하여 주변의 프로그램으로 채워질 수 있도록 사이를 만들고, 관문으로서의 도시적 정체성과 네트워크를 공유함으로써 이용자 및 봉사단체의 다양한 커뮤니케이션을 통한 하나됨을 이끌어낸다.

배치계획

- 대지레벨을 낮추고 도로면에 근접 배치시켜 접근성 및 인지도 확보
- 하역동선을 건물 배면부로 계획하여 업무기능과 유기적 연계 및 독립성 확보
- 전면의 진입광장을 통해 개방감 및 공공공지와 연계된 도시적 커뮤니티 공간으로 활성화 유도

평면계획

- 지상1층
- 코어를 중심으로 적십자사 지사와

혈액원의 수평 분할 배치(zoning)
- 직원과 민원인, 봉사자들의 다양한 만남과 활동이 이루어질 수 있도록 넓고 개방된 로비 계획

• 지상2층

- 개방되는 대강당 및 회의실, 휴과 휴게데크의 조닝을 통해 일반인들의 편리한 이용도모

- 수직 및 수평으로 열린 평면으로 다수의 사람들의 이용에 적합한 개방감 확보

• 지상3층

- 적십자사 지사와 혈액원의 주요 업무시설로 코어를 중심으로 명확히 구분되어 독립성 확보

- 휴게데크 및 녹화된 지붕층의 활용으로 다양한 휴식공간 마련

입면계획

- 상징성 : 손을 맞잡아 얹힌 형상으로 나누고 하나되는 이미지형상화
- 투명성 : 유리라 비워진 프레임을 통

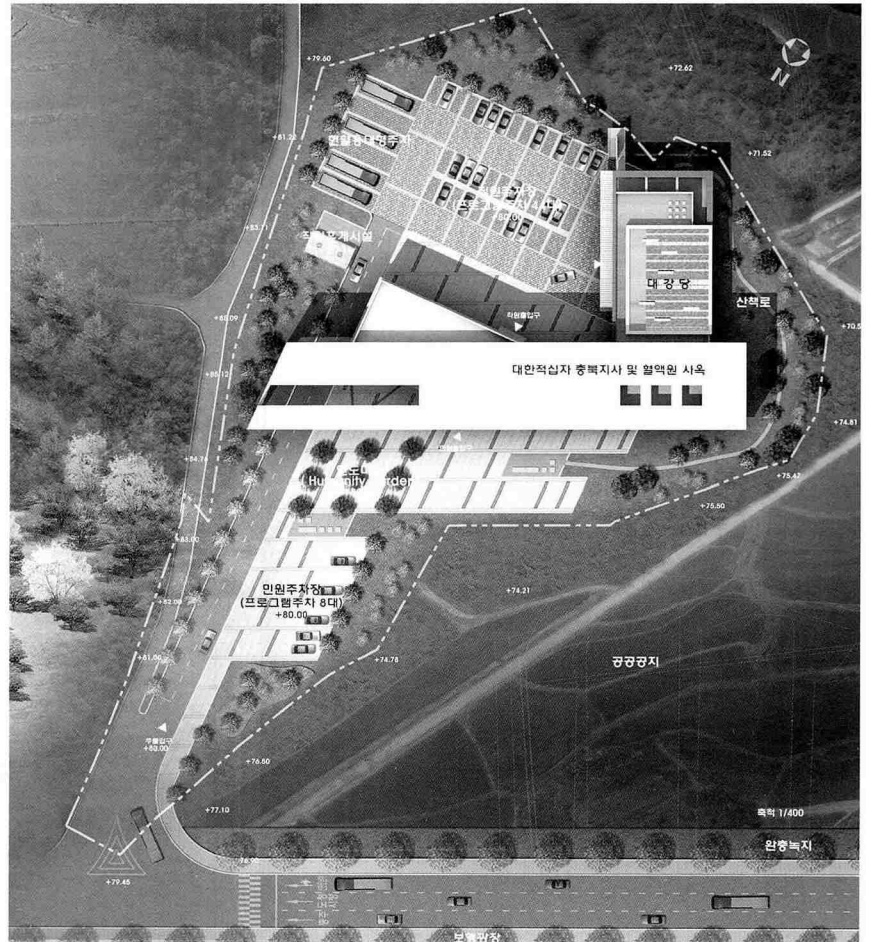


한 공공에 개방된 투명한 이미지

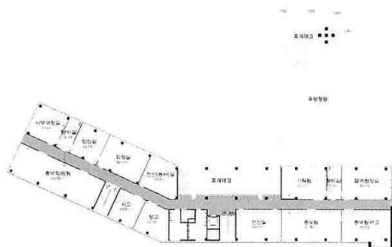
- 인지성 : 도시로 진입하는 가로면에서 강하게 인지되는 다변적 입면구성
- 개방성 : 커튼월의 하이테크한 이미지와 매스 및 재료에 의한 리듬으로 업무공간임과 동시에 도민에 친근한 시설로서 개방감 표현
- 수평성 : 프레임의 수평적 형상으로 적십자의 안정감과 앞으로 뻗어나가는 확장성 표현

단면계획

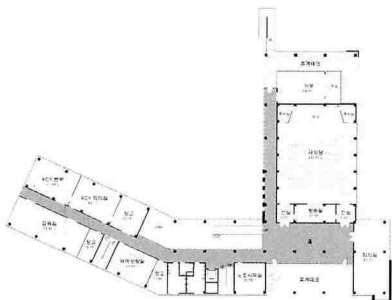
- 기능의 수직 조닝
 - 효율적 공간 활용을 위한 수직동선 및 코어 중심의 1동 계획
- 혈액원
 - 헌혈관련실과 제제공급실의 수평 조닝 및 혈액원 업무공간의 수직조닝



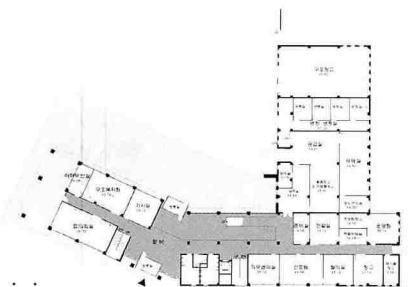
배치도



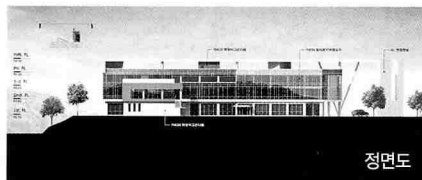
3층 평면도



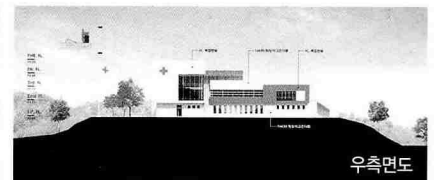
2층 평면도



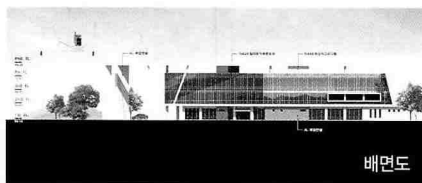
1층 평면도



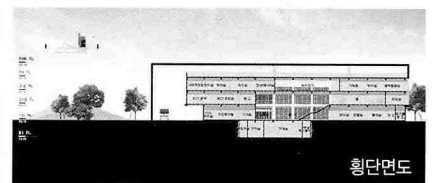
정면도



우측면도



배면도



횡단면도

