

8월 지육시세는 3,600원/ kg 예상



권혁만 팀장
(주)선진한마을 모돈계열팀

7월에 들어서 돈가는 예상보다 서서히 하락하고 있다.

돈가의 하락 추세가 완만하게 나타나는 이유는 무엇보다도 수입 쇠고기와 수입 돼지고기의 수입량의 큰 폭으로 감소함에 따라서 전체 육류시장의 육류 공급량이 빠르게 감소한데다가 출하 물량이 함께 줄어들었고 반대로 소비 시장에서는 연중 가장 왕성한 소비를 보이면서 소비가 급증하여 6월 중에 가파르게 올라간 비육돈 지육 가격은 서서히 하락하고 있는 국면이다.

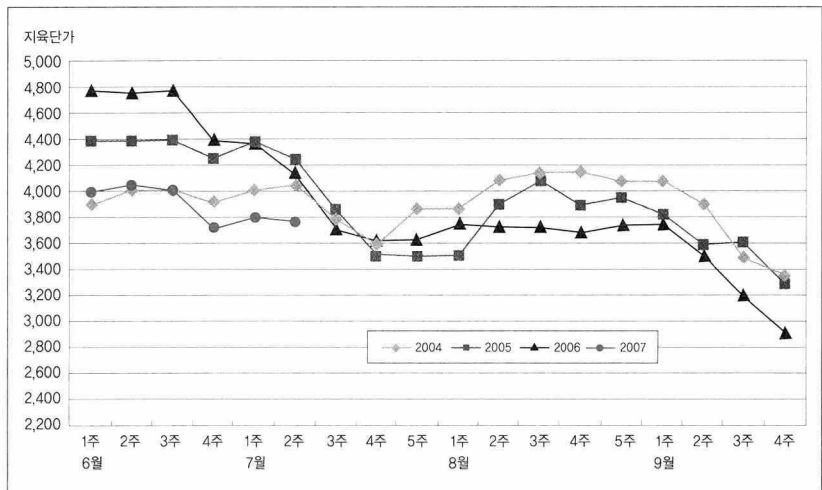
6월의 돼지고기 수입 실적은 16,598톤으로 전년 동기 대비 3.50% 하락하였고 전월 대비 26.7% 하락한 수치를 나타내 금년 1월의 22,991톤에 비하여 절반으로 줄어 들어 6월까지 누계 수입량은 148,711톤으로 전년 동기 대비 43.6% 증가하였다.

쇠고기 수입량 또한 큰 폭으로 줄어들어 6월의 수입량은 11,185톤으로 전월 대비 4.11% 감소하였고 전년 동월 대비 32.9% 감소하여 전체 육류 시장에서 소와 돼지 고기 공급 감소에 주된 역할을 하였다.

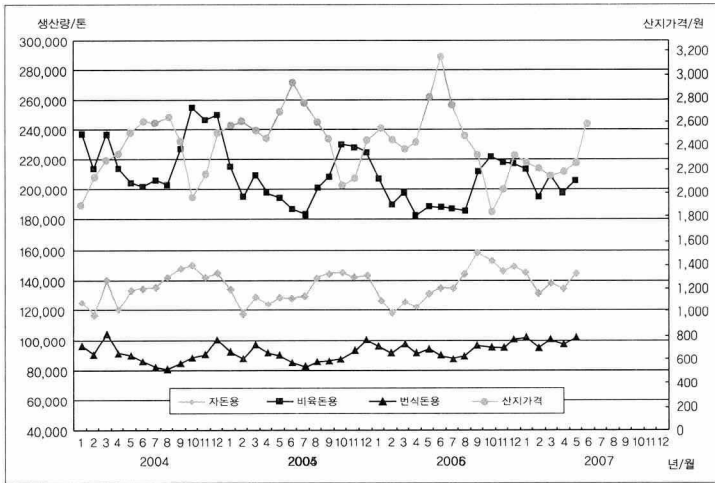
이제 국내 육류 시장은 국내산의 증감에 의한 돈가의 상승 또는 하락보다 수입물량의 증감과 소비 시장의 동향이 돈가의 상승과 하락에 더욱 큰 영향을 미치는 시장으로 전환되어 있다고 하겠다.

금년 6월 국내산 돼지 도축두수 1,050,478두는 전년 동기 대비 8.84% 증가하였고 전월 대비 9.71% 감소하였고 국내산 소 도축두수는 45,510두로써 전월 대비 12.56% 감소하였고 전년 동월 대비 1.31% 감소한 수치를 보이고 있다.

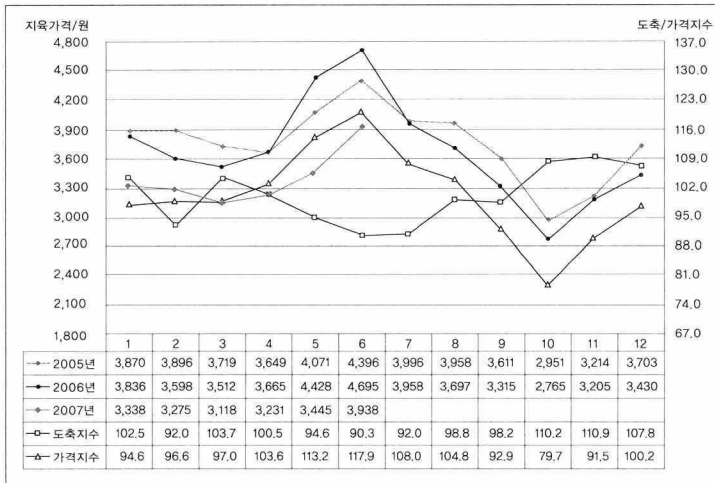
이러한 증감의 수치는 수입산의 증감에 비하면 그 수치와 절대량 측면에서도 낮은 비중을 보이고 있으며 국내산 전체 육류 공급량 또한 6월에



<그래프 1> 전국 도매시장의 최근 4개년간 주간별 지육가격 동향



<그래프 2> 최근 4개년간 월별 사료생산량의 변화와 돈가 동향



<그래프 3> 최근 3개년간의 월별 도축 및 가격지수와 월별 돈가 동향

지 출하두수가 전년 동기보다 증가할 것이다.

그러나 7월부터 미국산 쇠고기가 대형 유통매장에서 판매되고 금년 10월 이후 미국산 쇠고기가 본격 수입되기 시작하면 다시 전체 육류 시장은 과잉 공급 상태로 접어들면서 돼지 가격은 큰 폭의 하락을 지속할 것으로 보인다.

매년 8월의 소비 시장은 휴가 시즌의 정점을 이루며 강한 돼지고기 수요를 일으켜 최근 3년 동안은 7월보다 고가를 형성하는 경우가 많았다. 이러한 8월 소비 강세 추세가 지속되고 돼지 출하 두수는 더위로 인한 성장 지연으로 출하체중의 도달이 늦어지면서 출하두수는 예년과 비슷한 추세를 보일 것이다.

이러한 상황을 종합 해보면 소비 시장의 수요는 강세를 띄지만 공급 시장은 수입돼지고기와 쇠고기는 약간 감소하는 추세를 보이고 국내산 출하두수 또한 7월과 비슷한 패턴을 보여 8월 전국 주요 도매시장의 지육 단가는 3,600원을 중심으로 형성될 것으로 보인다. **양돈**

93,785톤으로 전월보다 13.02% 감소하였고 전년 동월보다 1.9% 감소한 수치를 보여주어 금년 6월의 시장은 수입 쇠고기와 돼지고기의 공급 감소에 따른 돼지가격 상승이 제일 큰 원인이고 7월의 돼지고기와 쇠고기 수입량도 계속 감소 추세를 나타내 돼지가격의 하락은 약 보합세를 띠며 서서히 진행될 것으로 예상된다.

2007년 5월의 자돈 사료 생산량은 144,221톤으로 전년 동기대비 9.1% 증가 하여 2007년 7월과 8월의 돼지 출하 물량이 전년 동기대비 5~6%증가할 수 있음을 나타내고 있으며 번식돈 사료 생산량도 101,737톤으로 7.7% 증가하여 향후 양돈 사료 생산량의 증가로 장기적인 추세가 돼지 출하두수는 2008년까지 증가할 것으로 보인다. 이러한 사료 생산량뿐만 아니라 모돈의 사육두수 1,025,767두 사상 최고치를 기록하여 전년 동기보다 2.4% 증가하여 향후 10개월 이내에는 국내 돼