

12월 지육시세는 3,300원/ kg 예상



권혁만 팀장
(주)선진한마을 모돈계열팀

2007년도를 1개월 앞두고 있지만 돼지가격은 바닥에서 헤어 나오질 못하고 있다. 11월 중순이 지나면서 돼지가격이 오르는 것이 보통이지만 금년에는 아직까지 오를 기미가 보이질 않는다.

왜 가격이 오르지 않는 걸까? 10월의 돼지 도축두수가 1,265천두를 나타내 큰 폭으로 증가한 것이 가장 큰 이유이다.

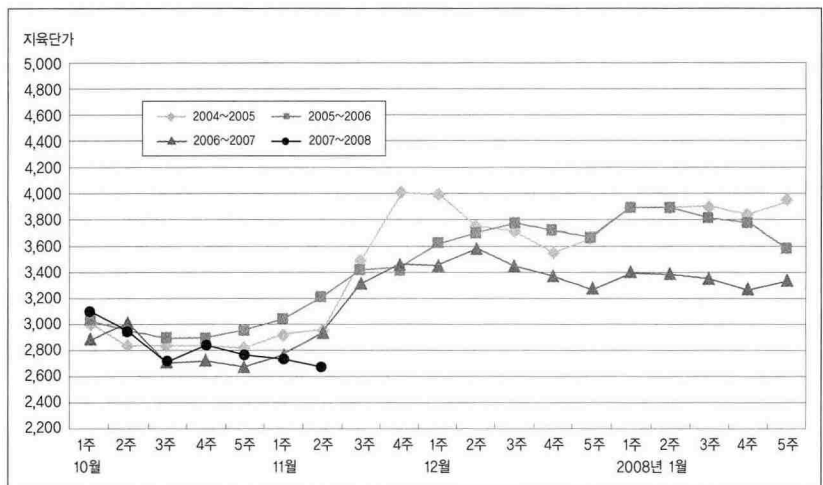
9월에는 돼지도축두수가 996천두로 감소하여 전년 동기대비 15.4%, 전월 대비 13.3% 감소하여 따라 돼지 지육가격이 8월과 비슷한 수준을 유지하였지만 10월의 도축두수는 1,265천두를 기록하여 매우 큰 폭으로 증가하였다. 이는 전년대비 16.2% 증가하였고 전월대비 27.0% 증가한 수치이다.

돼지 도축두수가 큰 폭으로 증가한 이유는 9월이 추석이라서 작업일수가 부족한 이유도 있겠지만 9월까지 지속된 늦더위에 따른 성장 지연이 예상보다 매우 크게 작용한 것으로 보인다.

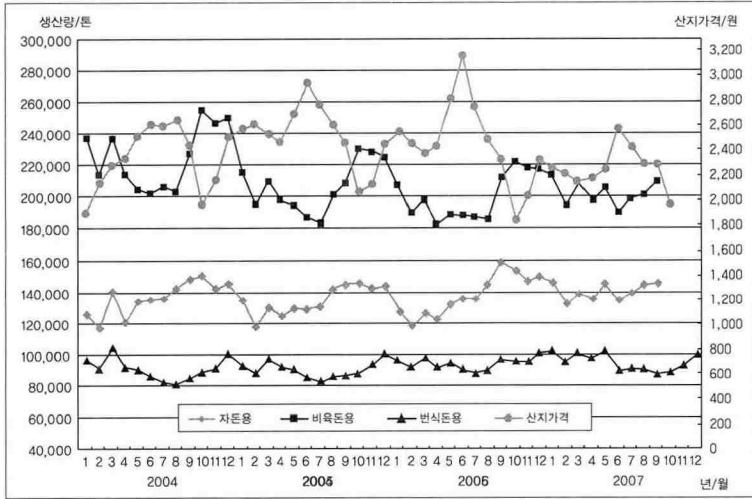
11월 들어 출하두수 증가는 주춤하며 예년 수준을 보이고 있다. 11월 들어 2주간 동안 도매시장의 도축두수는 32,416두로서 전년 동기대비 약 3% 감소한 수치를 보이고 있다.

이에 따라 2007년 12월 출하 예정두수는 당초 증가한 모돈 사료 생산량으로 볼 때 전년 보다 4~5% 증가한 수치를 보일 것으로 예상된다. 그러나 11월과 비슷한 수치를 나타내면서 소비증가에 영향으로 돼지가격은 오름세를 유지할 것으로 보인다.

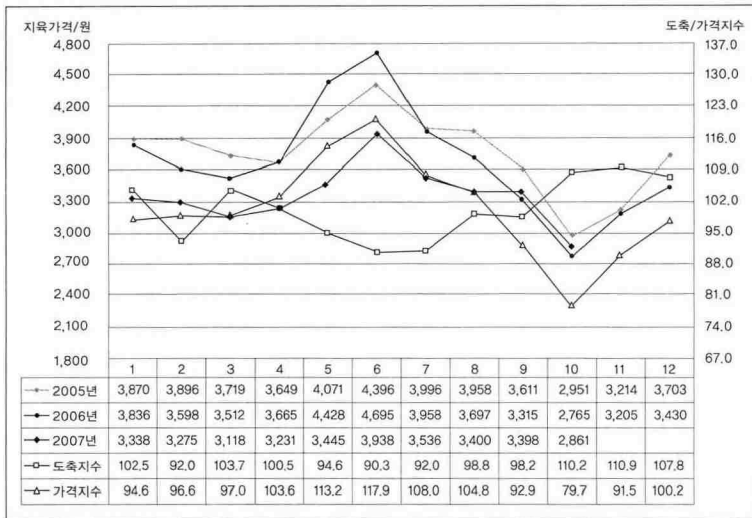
이러한 이유는 9월 자돈 사료 생산량은 145,151톤을 기록하여 전월 대비 0.2% 증가한 수치를 보여 12월 비육돈 출하두수는 11월과 비슷한 추세를 보일 것으로 예상되기 때문이다.



<그래프 1> 전국 도매시장의 최근 4개년간 주간별 지육가격 동향



<그래프 2> 최근 4개년간 월별 사료생산량의 변화와 돈가 동향



<그래프 3> 최근 3개년간의 월별 도축 및 가격지수와 월별 돈가 동향

돼지가격에 또 다른 영향을 보이는 쇠고기 시장을 살펴보면 10월 쇠고기 수입육은 17,111톤을 기록하여 전월과 비슷한 수치를 보이고 있으나 국내산 도축두수는 54,720두를 기록하여 전월 대비 35% 감소하였고 전년 대비 25.3% 증가한 수치를 보이고 있다.

돼지고기 수입육 시장도 금년 10월 수입량 15,971톤으로 전년과는 비슷한 수치를 보였으나 금년 9월보다는 49.6% 증가한 수치를 보이고 있다.

이러한 추세를 요약해보면 국내산 돼지고기 증가와 국내산 쇠고기 공급량 증가에 따라서 소와 돼지고기를 합한 총 육류 공급량은 전년보다 증가할 것으로 보여 돼지가격 또한 예년과 같은 상승세를 타기는 다소 어려워 보인다.

또한 국내산 소와 돼지 도축두수 그리고 수입산 쇠고기와 돼지고기 수입량을 모두 합하여 추정 한 월별 육류 총 공급량도 4개월

연속 10만톤을 초과하였고 10월에는 11만톤을 초과하여 육류 시장에는 수입 쇠고기의 초과 공급과 국내산 돈육의 초과 공급이 영향을 미칠 것으로 보인다.

소비측면에서는 연말 망년회를 비롯한 회식의 증가에 따라 돼지고기 소비 증가와 대통령선거 등의 여러 행사 등으로 소비 또한 전년 동기 대비 4~5% 증가한 수치를 보일 것으로 예상된다.

이에 따라 2007년 12월 돈육시장은 수입 돈육 시장의 수입 물량 증가, 국내산 돼지 출하두수 증가에 따른 공급의 증가와 연말 특수에 따른 소비 증가가 맞물리면서 11월 중순보다는 상승한 3,300원대를 기록할 것으로 예상된다. **양동**