



# 제 1 회 국제 지반환경 및 지반공학 학술발표회 개최기



신은철\*

필자는 2006년 11월 9일부터 11일까지 국제토목  
섬유학회(IGS) 및 한국토목섬유학회(KGSS)의 공식  
후원 하에 인천대학교와 인천지역 환경기술개발센  
터 주최로 인천 종합문화예술회관에서 국제 학술회  
의를 개최하였다.

## 1. 학회 소개

해안매립에 의한 도시개발과 인구 밀집에 따른 생  
활폐기물 및 오폐수 등으로 인한 환경오염이 심해  
짐으로 인하여 지반환경적인 문제와 아울러 지반공  
학적인 처리가 이슈화되면서 90년대 이후 국제적으  
로 지반환경에 관한 학회가 활발히 진행되는 추세에  
있다. 또한, 지반환경에 관한 국제학회는 최근 남미  
등지에서 활발하게 추진되고 있는바, 국제적인 지반  
환경포럼이 대두되고 있다. 국내 지반환경 및 지반  
공학은 한국지반공학회 창설 이래로, 국제 지반공학  
회(ISSMGE) 및 국제 토목섬유학회(IGS) 가입, 제 11  
차 아시아지역 지반공학회(ARC, 1999), 제 6 회 지  
반환경 국제 심포지움(ISEG, 2002) 그리고 2004년  
아시아지역 토목섬유학회(GeoAsia, 2004) 등을 성

공적으로 개최하면서 국제적으로 여러 괄목할 만한  
성과를 이루며 성장하고 있지만, 독자적인 국제 학  
술대회 유치나 국제적인 활동 면에 있어서 인접국가  
에 비해 많이 부족한 게 현실이다.

최근 기후변화, 지반활동에 의한 자연재해가 증가  
하는 상황에서 이번 학술회의가 갖는 의미는 지반환  
경 및 지반공학에 관한 국제문제에 보다 적극적으로  
참여할 수 있는 계기를 만들고, 해외 전문 인사들을  
초청하여 세계 각지에서 일어나는 지반환경 및 지반  
공학적인 문제들에 관한 정보교류를 통해 기술력을  
쌓는 기회로 삼아 자연재해에 대한 대비는 물론, 이러  
한 국제적인 학술대회를 지속적으로 개최할 수 있는  
계기를 마련하는 것에 그 의미를 두고 추진하였다.

본 학술회의는 키프러스의 아탈라 교수, 아랍에미  
리트의 오마교수의 국제학술회의 개최경험을 참고  
로 하여, 2년 전에 국제 지반공학회 회장인 핀토교수  
(사진 1) 및 다스 교수와 접견하는 과정에서 개최를  
구상하게 되었다.

2006년 11월 9일부터 11일까지 3일간의 대회기  
간 동안 지반환경, 사회기반시설, 지반공학, 토목섬  
유 등 4개 분야에 걸친 학술발표와 개·폐회식 행사,  
환영 리셉션, 만찬 그리고 기술견학 등의 학술행사  
를 진행하였다. 국내참석인원 176명, 외국인 48명,  
총 224명의 국내외 인사가 참여하였으며, 초청강연

\* 인천대학교 토목환경시스템공학과 교수(ecshin@incheon.ac.kr)

## 제 1 회 국제 지반환경 및 지반공학 학술발표회 개최기



사진 1. 학술회의 개최식 때 축사를 하는 국제 지반공학회 회장인 Pinto 교수와 대회장인 필자



사진 2. 개최식에 참여한 VIP, IGS 재무인 John Cowland, 김수삼 한양대학교 부총장, 캘리포니아 주립대학교 B. M. Das 교수, 토목섬유학회장인 채영수 교수(왼쪽부터)

7편, 지반환경분야 24편, 사회기반시설분야 19편, 지반공학분야 22편, 토목섬유분야 15편 총 87편의 논문이 발표되었다. 또한 서울과 여주 등 수도권에 소재한 주요 문화재를 탐방하는 동반자 프로그램과 인천지역 지반공학 기술현장 방문 및 문화관광지 방문 등으로 학술행사 프로그램을 구성하였다. 이번 학술회의의 참석자들을 그룹별로 구분하여 보면 일본, 미국, 카자흐스탄과 러시아, 남미, 베트남, 인도 그리고 태국과 말레이시아 등지에서 참여하였다.

본 국제 지반환경 및 지반공학 학술회의의(1st

### 표 1. 학술대회 개요

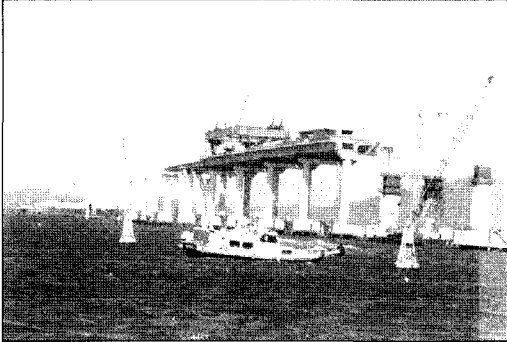
주관기관	인천대학교	대회구분	국제학술대회
학술대회명	제 1회 국제지반환경 및 지반공학 학술회의		
개최기간	2006. 11. 9 ~ 2006. 11. 11	개최장소	인천종합문화예술회관
논문발표인원	국내 : 46명 / 국외 : 34명(14개국)	발표 논문편수	국외논문 40편 / 국내논문 47편
발행 학술지명	Proceedings of International Conference on New Developments in Geoenvironmental and Geotechnical Engineering, 9-11 November 2006, University of Incheon, Incheon, Republic of Korea		
공동개최기관	인천지역 환경기술 개발센터		
지원기관	국제토목섬유학회(IGS) · 한국토목섬유연구소(KGRI) · 한국토목섬유학회(KGSS) · 인천광역시		

### 표 2. 참가인원 현황

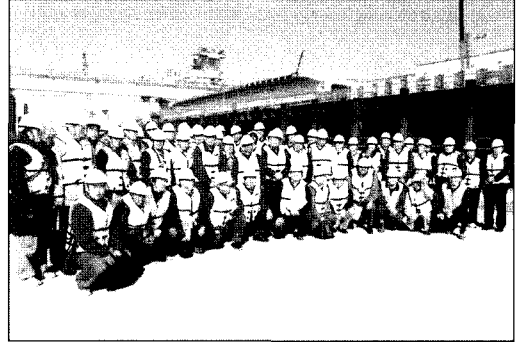
구 분	발표자	참여자	좌장	총인원
국내참가자	46명	130명	9명	176명
국외참가자	34명	14명	6명	48명



## 제 1 회 국제 지반환경 및 지반공학 학술발표회 개최기



인천대교 해상 기초공사 현장



인천대교 삼성건설(주) 교량제작장



송도 5, 7공구 준설매립지



인천대교 지오투브가축도 현장

사진 4. 현장방문 전경

### 3. 현장견학

현장견학은 인천 송도신도시를 중심으로 현재 건설 중인 인천대교 공사현장과 송도매립지 현장을 방문하였으며, 외국인을 중심으로 60여명이 참석하였고, 한국도로공사 인천대교 건설현장, 현대건설 송도매립지 매립현장, 대림산업(주) 지오투브 가축도 현장을 각각 방문하여, 인천지역에서 시행되고 있는 최신공법 등에 대한 탐문과 견학을 실시하였다. 5시간에 걸쳐 점심시간을 넘기면서까지 견학을 마친 후, 대림산업(주) 현장사무실에서 식사를 하는 것으로 현장견학 일정을 마무리 하였다.

인천대교 전시관 및 삼성건설(주) 현장에서는 한국도로공사 책임자인 조성민 박사로부터 현장 브리핑을 들었고, 삼성건설(주)의 도움으로 배를 타고 인천대교 기초공사 및 상판축조공사 해상현장을 직접 견학하였다. 송도매립지 5,7공구 현장은 버스를 타고 현재 매립 중인 현장내부를 직접 방문하였으며, 현대건설 김선미 차장이 설명과 안내를 해주었다. 인천대교 2공구 가축도 현장은 대림산업(주) 윤효창 차장의 도움으로 상세한 설명과 함께 지오투브 시공현장을 견학할 수 있었다. 현장 견학을 마치고, 오후는 외국인을 중심으로 서울의 남산에 위치한 서울타워와 한옥마을을 돌아보는 것으로 전체 학회일정을 마무리 하였다.

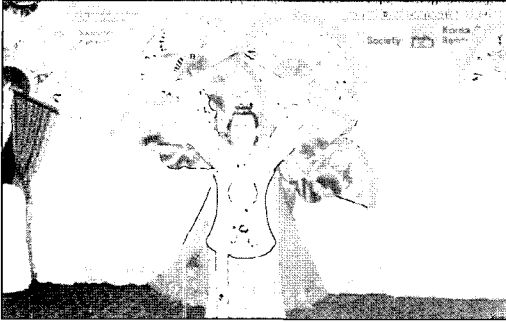


사진 5. 한국 전통 부채춤 공연(인천시 국악 예술원)

#### 4. 친목도모의 장 마련

2006년 11월 9일에는 인천지역 환경기술개발센터(센터장, 인천대 최계운 교수)의 후원으로 환영리셉션을 마련하였고, 10일에는 인천대학교(박호군 총장) 후원으로 만찬을 개최하여 매우 뜻 깊은 자리를 마련하였다. 만찬은 바이올린 3중주와 필리핀 여성 2중창, 인천시 국악예술원의 한국전통 부채춤(사진 5)과 사물놀이 등의 연주 및 공연 프로그램과 함께 진행하였으며, 한국의 문화를 세계에 알리고 여

흥을 즐길 수 있는 기회가 되었다.

이번 학술대회는 각계에서 적극적으로 후원을 해주어 성황리에 대회를 마무리 할 수 있었다. 대회의 성공적인 개최를 위하여 인천중합문화예술회관 국제회의실을 무료로 대관해 준 인천광역시(안상수 시장)와 재정적으로 아낌없는 후원을 해준 지반공학 관련 업체 및 모든 분께 감사드리며, 이번 학술대회를 계기로 지반환경 및 지반공학 분야에 관한 국제적인 학술대회가 활성화되기를 바란다.



사진 6. 국제 학술발표회 참석자들