

건축마당

자재정보
Product Information

항공촬영의 모든 것 (주)에어로캠 무인헬기를 이용한 무인항공촬영 시스템

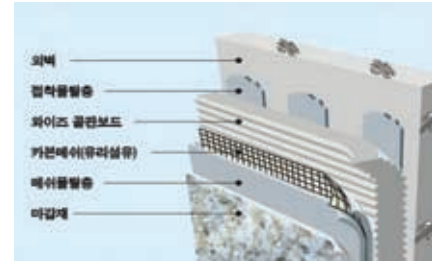


무인항공촬영이란 무인산업용헬기에 스틸카메라를 장착하여 지상 1m에서 400m까지 항공에서 송출되는 영상을 지상에서 모니터링 한 후 최적의 사진을 지상에서 원격 조종하며 촬영하는 시스템을 말한다.

- 장점
 - 촬영시기, 시간, 공간이 자유롭고, 이동 및 기동성이 탁월
 - 수요자가 직접 앵글을 확인하며, 배기연이 없어 다양한 앵글을 촬영
 - 유인항공촬영 보다 훨씬 저렴한 가격
- 용도
 - 건축심의용(조감도, 배치도, 조망, 경관/건축분양용(지역조감도)
 - 건축현상용(현상설계 보고서 및 조감도)/건축 T/K 등등
- 시스템 및 인원 구성
 - 무인비행체 : 독일제 바리오사 23CC 가솔린 헬기
 - 카메라 : 필름카메라(중형급 이상), 디지털카메라(1,500만 화소)
 - 모니터 : 10"~14"LCD
 - 인원 : 조종사 1명, 항공촬영작가 1명, 엔지니어 1명

(주)에어로캠
Tel_ 02-2661-5841 | www.aerocam.co.kr

WBS 외장 단열 공법 외장단열 부문 국내 최초 건설교통부 신기술(제465호)



신기술 제465호 와이즈보드시스템(Wise Board System)은 오염방지 효과가 탁월한 카본블랙 코팅메쉬와 접착강도가 우수한 분말수지를 첨가한 분말형 건식모르터를 골판보드에 적용하여 강성과 접착성능 등의 역학적 성질과 내오염성을 개선한 외장단열의 획기적인 신기술 신공법이다.

- 품질 표준화의 새로운 기준 마련
- 카본블랙 코팅 메쉬의 사용으로 정전기 방지를 방지하여 오염 최소화
- 골판보드 사용으로 두꺼운 몰탈층이 형성되어 접착강도, 충격강도 우수 / 환경친화적 공법 / 경제성이 우수한 기술
- 리모델링 적용성 우수 / 공기 단축 및 시공이 용이
- 국내 최초로 분말형 특수몰탈 적용으로 부착 강도, 압축강도 우수
- 다양한 마감재의 적용으로 마감의 고급화 구현

(주)월드와이즈
Tel_ 031-221-3000 | www.wise-board.com

누수 걱정 없는 옥상 방수공법이 있다고요? 뿌리에 대한 저항성(내근성)에 강한 스타폴리바 복합 방수 공법

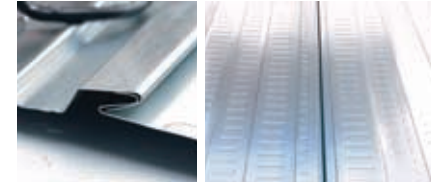


사례 : 주택공사 본사(분당) 옥상녹화 시공

- 사례개요
 - 옥상녹화 시범사업의 일환으로 대한주택공사 저면부 옥상에 대하여 실시하였으며, 내근성능이 검증된 최신의 공법을 적용함으로써 시스템 전체의 안정성과 시공 특성을 평가하기 위함이다.
 - 기존상태 : 옥상 전면 접착식 인조 잔디 설치
 - 적용공법 : 건설 신기술 234호 복합방수공법(Star-Poly Va : 옥상녹화 시스템 Star-Green)
 - 공사분류 : 개·보수
 - 옥상녹화 시스템 유형 : 구조체-방수층-배수층-토양층-식생층

(주)한양방수
Tel_ 0292201-7870

빠른 효율과 안전이 입증된 일체형 데크 '스피드데크' 어떤 건물 구조에서도 완벽을 추구한다 - (주)덕신하우징



일체형 데크플레이트(Deckplate)는 기본적으로 건축물의 하중을 감소시키고, 시공이 간단해 전체 공사 기간과 비용을 절감(약 20~30%)할 수 있다는 장점이 있어 적용 사례가 늘고 있다. 일체형 데크플레이트를 대표하는 (주)덕신하우징의 스피드데크(SPEED DECK)는 설계도면에 따라 공장에서 생산된 데크로 시공하기 때문에 약 30~60% 정도 현장 작업량을 줄이고 콘크리트 타설 시기를 앞당길 수 있으며, 하부 용접점을 없애 부식 문제를 완벽하게 보완했다. 또한, 트러스와 상부의 강판이 닿는 용접 면적을 넓혀 강도를 높였다. 때문에 미려한 외관과 높은 안정성을 보장한다.

- 구성재료 : 철선(원형, 이형철선), 아연도금강판
- 적용사례
 - 해외수출공사(양골리컨벤션센터), 경기장, 운동장(울산종합운동장 외), 공장(파주 LG 필립스 LCD 모듈동 외), 관공서(원주시청사 외), 물류센터(김천항 공영수산물도매시장 외), 연구소(LG생활건강 기술연구원 외)
 - 그 외 아파트 주차장, 아파트형 공장, 오피스텔, 주상복합 빌딩, 학교, 교회 등

(주)덕신하우징
Tel_ 02-2600-2600 | www.duckshin.com

※자재정보 원고모집
건축사 회원과 우수한 건축자재정보를 공유하고자 합니다.
자재사용결과 우수하다고 판단되는 자재를 추천해 주시기 바랍니다.
• 보내실 곳 gods@kira.or.kr
• 원고내용
- 사진(300dpi 이상)
- 제품정보(원고지 3매 이내)
- 기업명, 전화번호, 홈페이지, 담당자명 기재

화강석 '고운다듬' 공법

회전원심식 Blasting을 이용한 석재 '고운다듬' 공법



건설현장의 내·외부에 많이 사용되는 화강석 등의 가공공법으로 지금까지 널리 사용되어 왔던 버너구이, 잔다듬, 도드락다듬, 혼드마감 등을 대체할만한 획기적 신공법 '고운다듬' 공법이 개발되어 널리 설계도서에 반영, 건설현장에 적용되면서 석재분야에 대학신의 바람이 불기 시작했다.

2000년 2월 8일 건설교통부 건설신기술 제218호로 지정되었고, 2001년 9월 4일 특허청 발명특허(제0309112호)를 획득한 것과 최근 5년동안 설계 또는 준공된 대부분의 정부시설공사에 사용된 사실들(홈페이지의 '실적자료' 참고)이 이 내용을 잘 입증해 주고 있다.

• **공법원리** : 석재 마감면에 스테인레스 쇼트볼(φ1.0~2.0 내외)을 분사하여 요철을 형성하는 공법

• 특징

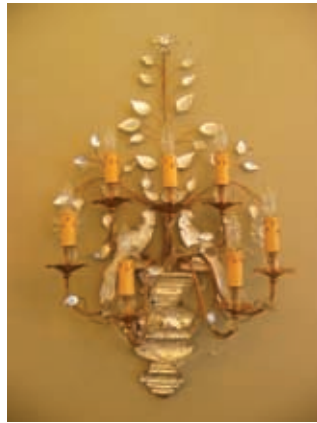
- 석재 본래의 천연색상과 질감유지, 표면요철 균질도 양호
- 가열공법(버너구이)의 열에 의한 물성변화, 미세균열, 오염 등의 단점 보완
- 버너구이는 불가능한 마천석, 대리석, 인조대리석 등 모든 석재 가공 가능

(주)간설뉴-테크

Tel_ 02-3443-0902~3 | www.stonetech.co.kr

Watts 조명

"You don't know what you are missing!"



2002년 4월에 오픈하여 한국 조명의 터닝포인트를 마련한 Watts. 이제 한국에서 Watts를 언급하지 않고서는 조명을 말할 수 없게 되었다.

방대한 컬렉션은 단일 매장으로 세계 최대이며, 트렌드와 무관하게 엄선하여 유럽, 미국에서 들어오는 제품들은 격이나 품질이 특별하다.

직영공장 운영으로 신속한 최고품질의 맞춤제작이 가능한 곳 또한 Watts이다.

아직도 Watts 방문전이라면, "You don't know what you are missing!"(지금 무엇을 놓치고 있는지 모르시는군요)

Watts 조명

Tel_ 02-517-3082 | www.wattslighting.com

대한민국 최초의 옥상녹화 전문기업

A.R.T Greening System(자관리 보급형 옥상녹화 시스템)

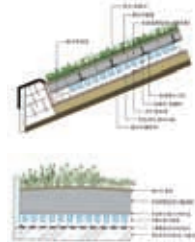


• 특징

- 평, 경사, 동형 등 모든 옥상 및 콘크리트, 목재, STEEL 등 어떤 지붕에도 적용할 수 있는 인공 지반 녹화 시스템
- 자연 빗물을 담수 할 수 있는 저·배수 단열판을 바탕으로 한 옥상녹화 시스템.
- 단열, 방수, 급수, 배수, 토양, 식재를 일원화한 옥상녹화 토탈 시스템
- 경사지붕녹화 시스템 보유(경사도 45도 시공가능)

• 장점

- 자연빗물을 활용, 별도의 급수 불필요(경량형)
- 저배수 단열판 설치로 단열 및 보온효과 증대
- 최저토심(10cm)으로 식재가능
- 방수층의 누름물탈출 생략으로 하중부담 감소
- 정원 유지관리 부담의 최소화
- 자연화산석 멀칭으로 토양의 비산 및 집중 호우시의 쓸림 방지



한국씨씨알㈜

Tel_ 02-571-8311 | www.cckorea.co.kr

최초 옥실 브랜드 '아베프(Avecfe)'

단일 컨셉 디자인 옥실 제품



Decoration suit는 기존 옥실 용품에 Suit 또는 set 개념을 도입하여 단일 컨셉에 의한 디자인의 통일성을 지닌 상품을 개발, 공급하는 것이다.

기존의 백색, 컬러 일색이던 제품에서 탈피하여 옥실에도 차분과 같이 문양을 입혀서 화려함을 가미하여 소비자의 차별화 욕구에 부응하고 있다. 기술 개발 당시의 화려함은 차츰 다듬어져서 우아한 분위기를 만들어 내게 되었고 동원세라믹의 전문 디자이너에 의해 세밀하고 정교한 문양들이 만들어 지고 있다.

이러한 Decoration Suit 제품은 인증된 품질을 기본으로 옥실에 새로운 디자인의 시도로서 옥실에 사용되는 모든 제품에 통일된 컨셉을 주어 제품간의 불협화음을 제거 하였으며 옥실 제품 최초의 브랜드 개념을 도입하게 되는 계기가 되었다. 이로써 품질 보증이 기본으로 충족되며 동일한 제품을 다양한 방식으로 소비자에게 접근하는 새로운 시장을 개척하게 되었다.

• SET 구성 : 양변기, 세면기, 수전, 거울, 조명, 액세서리, 타일

(주)interbath

Tel_ 02-2601-0141

도시의 초록벽을 꿈꾼다

친환경 벽면 녹화 시스템 - 그린메쉬웨이브



'그린메쉬웨이브'는 건축구조물의 높은 수직벽면을 녹화시키는 친환경적인 벽면녹화 시스템으로서 식막한 콘크리트벽, 회백색의 벽면을 녹음으로 차폐함으로써 도시경관을 향상 시킬 뿐 아니라 건축물 표면의 복사열을 감소시켜 도시기후의 조절에 도움을 주며, 산성비와 자외선으로부터 건축물 표면을 보호, 도로의 탈색과 표면균열을 방지하며 흡착력이 큰 덩굴식물은 건축물을 보강하는 효과가 있다.

이밖에도 아파트 단지 내에 설치된 체육시설 등에서 발생하는 각종 소음의 울림현상을 방지하는 효과, 각종 오염물질의 정화, 프라이버시의 확보와 우수 및 자연에너지를 이용하는 환경친화적 시스템으로 단메쉬형, 이중메쉬형 등 다양한 형태로 입체감 있는 시공이 가능하다.

(주)한설그린

Tel_ 02-3411-0898 | www.hgreen.com

웰빙 석재품 "물 다듬"

디자인시대 - 이제는 석재도 달라져야 한다



2004년 부산 경향하우징페어를 비롯, MBC 건축박람회 등을 통해 소개되고 있는 물 다듬 공법은 고압수를 이용, 석재표면에 다양한 무늬를 디자인 할 수 있는 최첨단 고급기술이다.

물 다듬 공법을 이용한 제품은 석재 디자인의 폭을 넓혔으며, 미끄럼 방지 효과가 탁월하다. (외부 바닥용으로, 보도용으로 현재 천연석재 가공법 중 가장 우수함) 또한 발 지압 효과도 있어 웰빙 시대에 맞는 기능성제품이기도 하며, 화강석을 비롯 대리석 표면에 까지 가공이 가능하여 인테리어나외로도 각광을 받고 있다.

■ 제품의 특성

- **물다듬무늬 종류**
 - 빗살무늬, 입체무늬, 미소무늬, 벽화무늬, 산수화무늬 등
- **기능**
 - 미끄럼방지, 발 지압 효과
 - 조경시설의 훌륭한 연출
 - 음 양각 효과로 자연미 연출
 - 벽체, 실내외 인테리어에 새로운 질감표현
- **제품의 용도**
 - 내, 외장용, 인도포장, 광장바닥
 - 승강장 연단석, 수영장, 목욕탕
 - 미끄럼방지용 석재 (물 다듬 빗살 계단 판석)

(주)초석석재산업

Tel_ 063-858-6527~8 | www.cho-suk.co.kr