

S E R I A L

Exchange of Cultures :  
Foreign Architect-Designed Buildings in Korea

Architecture of Oppressor

01_	/
02_	/
2-1	
2-2 가	
2-3	
03_	/
3-1	
3-2	
3-3	
3-4	
04- (斷片)	/
4-1	
4-2	
4-3 -	

Serial

(1908 ), (1911 ), (1911 ), (1908 ),  
(1908 ), (1907 ), (1908 ) .

20  
가가 가  
가 가 가 1907

1906 2 가  
가  
1908 3  
가

妻木頼黄( / )  
가 , 廣井勇( / ) , 白石直治( )  
가  
(1907 ), (1910 ),  
(1910 ), (1909 ), (1908 ), 1910 8 ,  
(1909 5 ), (1908 ), 가

1\_ 2\_ 3\_ 4\_  
5\_ 6\_ 7\_ 8\_





9\_ 11\_ 12\_ 13\_

1910 9 30

7, 90

1910 -1911

1912 1920

)

. 1921 1923

가 1924 1929

. 1910

가 , 가

1, 2, 9,

35

2

岩井長三郎 國枝博 岩井

, 1929

20

, 1930 1945

가

,

1945

가

2~5

, 10~20

, 60

가 ,

岩井

1945

14\_ 18\_

19\_ 20\_

가 15\_ 21\_

16\_

17\_



18

19

20

21



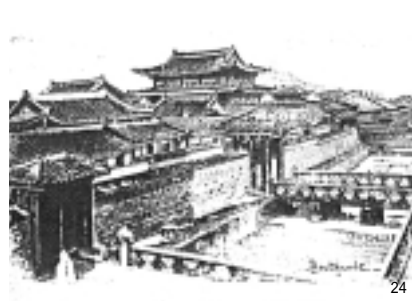
22

22\_



23

23\_



24

24\_

25\_



25

(1935 )

- 岩井長三郎( : 1910 ~1929 )-1905 /  
/1910~ / . 3  
/1935 3
- 中島猛矣( : 1922 ~1929 )-1911 /
- 笹慶一( -1922 ~1930 )-1913 /岩井  
/ 多田工務店
- 岩槻善之( : 1922 ~1930 )-1921 /1931 ), (1925 ), (1926 ), (1929 )  
6 /
- 齋藤忠人( : 1930 ~1945 )-1924 /1930  
/長井 笹慶
- 萩原孝一( : 1937 ~1945 )-1921 /1937 32  
/ 笹慶一 齋藤忠人 . 17 가
- 寺師通尙( : 1938 ~1945 )-1926 /1938

- 井上鴻太郎( : 1938 ~1945 )-1926 /1938
- 1916
- 富士岡重一, 野村一郎, 國枝博
- 가
- (1914), (1915 ), (1915)
- (1926 ), (1929 )
- 1939 304 , 1943 340
- 清水, 鹿島
- 也田賢太郎, 中村興資平, 中村誠, 星野秀次, 宇佐川知彦

26\_

27\_

28\_

29\_

30\_

31\_

32\_

33\_



26



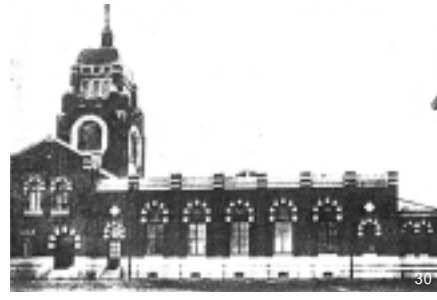
27



28



29



30



31



32



33



34\_



35\_



36\_



37\_

34\_ 가 35\_

36\_ 37\_

• 池田賢太郎 : 1896 /1904 /1915  
/ /1930 ~1934

• 中村興資平 : 1905 /1908  
. 1922 / -

• 中村誠 : 1909 /1914 / 25



38\_

31 , 1~2 가

1930 250 가 . , 29 10% 가 .  
가 . 106 가 , 41 가  
, , , , ( ) . ( , )  
가 . 가 .  
36 가 가 25 .

39\_ 42\_

40\_ 43\_

41\_ 44\_ 45\_



39\_



40\_



41\_



42\_



43\_



45\_



44\_



46\_

48\_

49\_

50\_

가,

1929

( )

1926

1922 3 ,

. 3 1929 ,

122

1931

516

가

가

,"朝鮮と建築"

1922 6

1945 8

가 가

가

1876

1920

(1926)

1932 7

1920

1933 9

1934 11

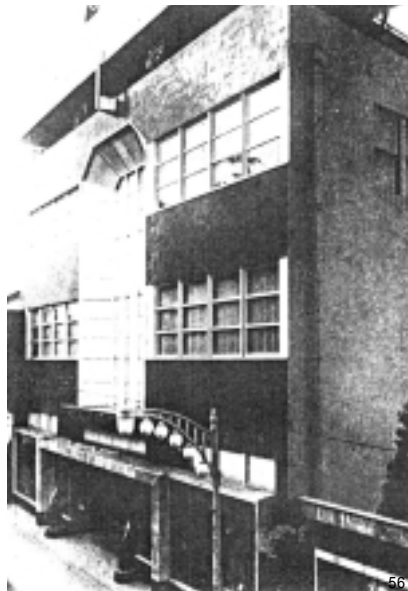
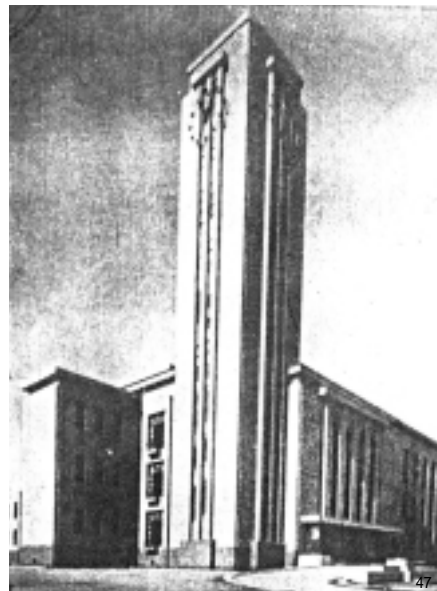
47\_

52\_

51\_

56\_

57\_





53\_

54\_

55\_

58\_

55

58

가

1933

가

1935

가

가

가

가

가

가

가

가

1945 8 15

1996

가

59\_

63\_

64\_

60\_

/

61\_

62\_



59

60

61

62



63

64