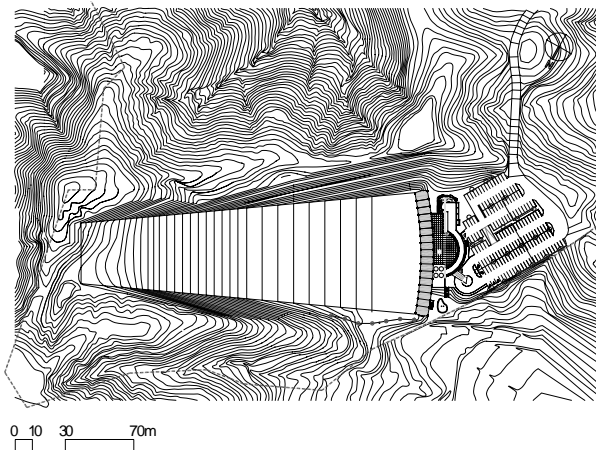


남부골프연습장

NAMBOO Driving Range

● 배치도

● 건축개요



대지위치	경기도 용인시 기흥읍 보라리 107번지 외 144필지
지역지구	자연녹지지역, 유원지
대지면적	660,191.00㎡
건축면적	1,454.17㎡
연 면 적	4,174.60㎡
건 폐 율	4.14%
용 적 륜	4.63%
규 모	지하 1층, 지상 3층
구 조	철근콘크리트조, 철골조
외부마감	알미늄슈트, ALC패널, 고밀도목재패널, 유리블럭
내부마감	로비 : 폴리싱바닥타일, 무늬목 + 비닐페인트 타석 : 인조잔디/카펫트, ALC패널위 전용도료
설계담당	정석범
전기설비	파워텍 ENG
구조설계	오성구조
기계설비	삼우설비 컨설턴트
인테리어	ENA
시 공 사	청오개발(주)
건 축 주	조원관광개발(주)



Location	107, Bora-ri, Giheung-eup, Yongin-si, Gyeonggi-do, Korea
Site area	660,191.00㎡
Bldg. area	1,454.17㎡
Gross floor area	4,174.60㎡
Bldg. coverage ratio	4.14%
Gross floor ratio	4.63%
Structure	S,R,C
Bldg. Scale	one story below ground, three stories above ground





용인 민속촌내에 위치한 계획부지는 경기도 립국약당을 끼고 등산로를 오르다보면 넓게 펼쳐진 소나무군과 협곡을 만나게 된다.

등산로가 도로가 되고 협곡이 245m의 페어웨이로, 대지레벨에 따라 건물이 땅에 묻히고 닫고 올라서는 과정속에 자리잡는다.

산등성이를 넘어 서서히 보여지는 클럽하우스는 유선형의 알루미늄 Mass와 다소 투박한 노출Conc Wall 그리고 ALC패널과 유리블럭의 Mass-3개의 커로 인지되어 그 모습을 자연 풍경속에 담아낸다.

유선형의 알루미늄 매스는 클럽하우스 본연의 기능을 담는다면 또다른 곡면의 매스는 자연에 열린채 어느 누구의 간섭도 배제한다. 오로지 골퍼와 필드 그리고 자연밖에 존재하지 않는다. 그 사이에 노출Conc Wall이 중간자의 커로써 존재할 뿐이다. 즉 3개층의 open된 로비, 바깥의 풍경과 대면하는 누드엘리베이터, 중앙의 open형 철재계단과 실내벽천과의 조우

를 통해 타석과 클럽하우스의 매개공간으로서 다양한 전이공간을 형성하게 된다.

1층의 프론트, 프로샵, 스낵분식 등 고객을 맞이하는 부대시설과 대지의 레벨차를 활용한 2층 부출입구 및 서비스 출입구를 계획, 여성라운지 및 여성고객용 백보관실, 사우나, 노천탕을 계획하고 음료 및 식사를 충족할수 있는 레스토랑을 두어 여성고객의 만남과 휴게공간으로의 활용이 가능토록 하여 여성고객 확보를 통한 수익성 증대에 기여 할수 있도록 하였다.

남녀 각각 1개의 노천탕은 주변 자연이 주는 깊은 맛과 민속촌의 기운을 사용한 외벽 구성은 장소성과 특별함으로 이곳을 찾는 골퍼들에게 색다른 여유를 부여할것이다.

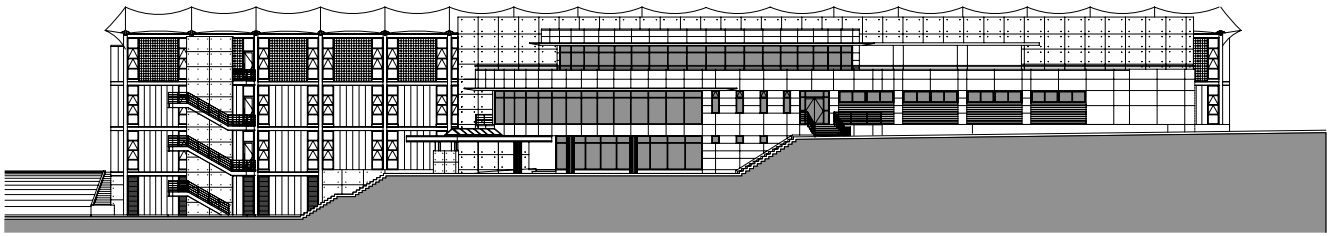
3층은 골프클리닉, 헬스장, 놀이방 그리고 옥외데크에 스윙연습장을 두어 자세교정 및 여유로운 삶의 동적공간을 통해 이용객의 편의를 제공하였다, 총 102타석(34타석/3개층)을 갖춘 타석은 넓게 펼쳐진 풍경과 이야기한다.

전 과정이 완전자동으로 이루어지는 Full Auto System적용과 PTFE Glass Faber를 채택함으로써 국내외 최고의 수준을 유지하여 고객의 편의 및 유지관리와 타석부분의 조형미와 함께 최상층의 여유로움을 만끽할 것이다.

철탑을 제거하지는 건축주의 의견에 따라 법면을 그대로 활용한 페어웨이는 철탑에 대한 시각적거부감을 줄여주고, 골퍼들에게 개방감과 필드의 생동감을 느끼게 하는 국내에서 유일한 연습장이 가능하게 됐다.

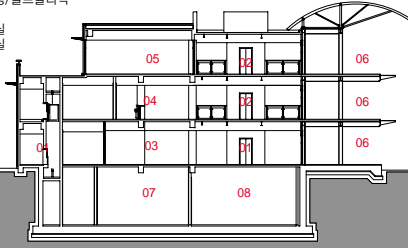
타석외벽의 유리블럭은 낮에는 자연빛의 투과된 멋을 골퍼들에게 밤에는 인공빛의 투과된 은은한 멋을 연습장을 찾는 이와 주변자연환경에 선사할것이다.

최적의 자연공간과 사우나, 헬스, 레스토랑 등의 골프관련시설과 놀이방, 노천탕을 통한 고객편의시설을 모두 갖춘 남부골프연습장은 명실상부한 전문 골프연습센터로 자리매김하게 되길 바란다. ■



입면도

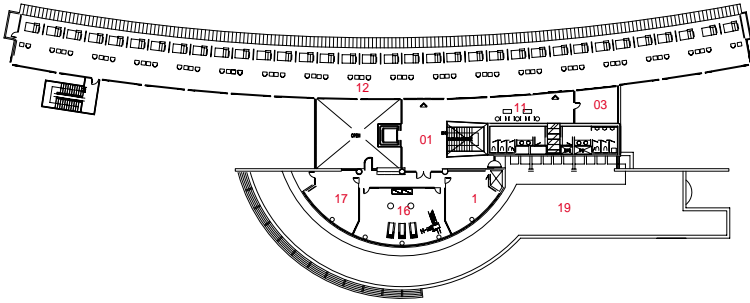
- 01_ 로비
- 02_ 홀
- 03_ 진료실
- 04_ 카운터/안내
- 05_ 방사선/영상
- 06_ 타석
- 07_ 전기실
- 08_ 기계실



0 2 6 14m

단면도





- 01_ 로비
- 02_ 스낵/분식
- 03_ 프로샵
- 04_ 전처리실
- 05_ 사무실
- 06_ 락카룸
- 07_ 탈의실
- 08_ 샤워실
- 09_ 노천탕
- 10_ 사우나
- 11_ 휴게실
- 12_ 타석
- 13_ 실내분수
- 14_ 레스토랑
- 15_ 주방
- 16_ 헬스장/골프클리닉
- 17_ 골프클리닉
- 18_ 놀이방
- 19_ 옥상데크

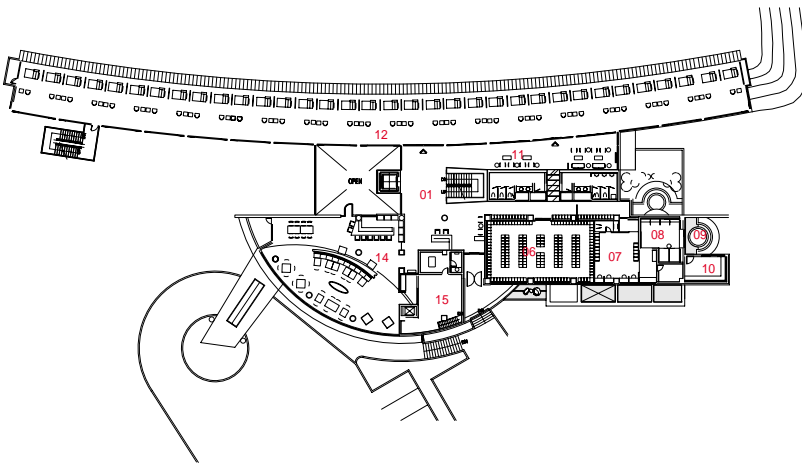
3층 평면도

1	2	3	4	5	6
---	---	---	---	---	---

- 1_ 주차장에서 본 포지
- 2_ 옥외에서 바라본 전면을
- 3_ 3층 타석전경
- 4_ 로비에서 바라본 중앙계단과 실내벽천
- 5_ 레스토랑 내부
- 6_ open된 로비에서 바라본 실내전경



2층 평면도



1층 평면도

