

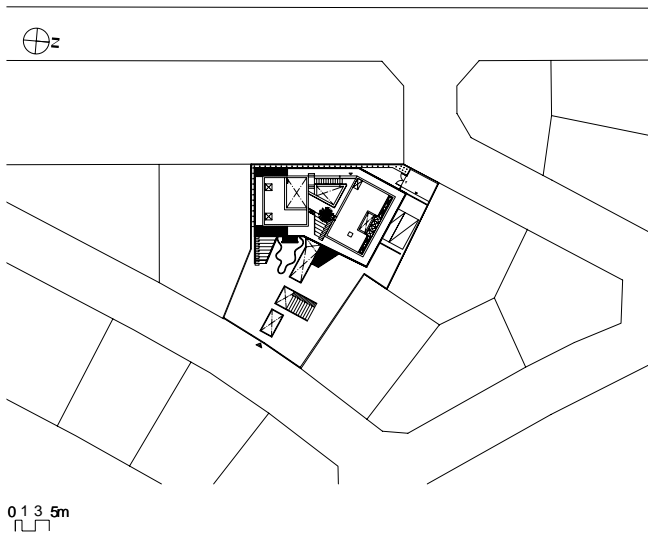
혜로헌(慧路軒)

Hyerohun

<2005한국건축문화대상 준공건축물부문 특선 수상작>

● 배치도

● 건축개요



- 대지위치 광주광역시 북구 일곡동 864-10
- 지역지구 제2종일반주거지역
- 용 도 단독주택
- 대지면적 594.㎡
- 건축면적 168.63㎡
- 연 면 적 269.07㎡
- 건 폐 율 44.25%
- 용 적 률 70.60%
- 규 모 지상 3층
- 구 조 철근콘크리트조
- 내부마감 노출콘크리트, 색라카, 합판
- 외부마감 노출콘크리트, 적삼목
- 설계담당 정수미
- 건 축 주 심형섭
- 설계시간 2004. 03 ~ 05
- 공사시간 2004. 05 ~ 12



- Location 864-10, Ilgok-dong, Buk-gu, Gwangju, Korea
- Site area 594.㎡
- Bldg. area 168.63㎡
- Gross floor area 269.07㎡
- Bldg. coverage ratio 44.25%
- Gross floor ratio 70.60%
- Structure R.C.
- Bldg. Scale three stories above ground
- Design period 2004, 03 ~ 05
- Construction period 2004, 05 ~ 12





도심속의 자연으로서의 대지

대지는 도시의 끝인 도시와 자연의 경계선에 위치하여 뒤로는 자연에 닿아있고, 앞으로는 도시를 바라보는 '도심속의 자연'이라는 현대 사회인들이 추구하는 이상적 주거환경을 획득하고 있다.

계단마당으로 연속된 열개의 마당 - 들어올려진 땅

전면도로의 대문에서 연결되는 기다란 진입 마당은 '계단마당-1'을 통해 '앞마당-1'로 연결되면 곧바로 길게(樓下)진입하여 계단을 통해 둘러싸인 1층의 '안마당'으로 연결된다.

'앞마당-1'에서 브리지로 연계된 '앞마당-2'는 '계단마당-2'를 통해 2층의 '노대마당'에 도달하며, 여기서 다시 '계단마당-3'을 올라 3층의 정상부인 '옥상마당-1'에 도달하게 되고, 이곳에서 둘러싸여진 '옥상마당-2'로 연결되게

됨으로써 전면도로의 대문레벨에서 시작하여 4개 층의 각 레벨에서의 열개의 마당들이 모두 연계하여 연속적으로 연결 소통되는 드라마적인 외부공간의 프로그램을 기획하였다.

복층으로 프로그램된 주인침실과 자녀침실 - 큰판위에 얹혀진 두개의 BOX

주인침실은 침실과 서재, 자녀들의 침실은 침실과 공부방의 복층으로 각각 프로그램 되

어 두 동의 침실 Box가 1층의 거실과 식당이 합한 공용 Mass 위 큰판 위에 얹혀있는 형상이다.

안마당에 의해 분리된 거실과 식당

음악실의 기능을 겸하는 거실은 식당 및 타실들과 분리 되어야 하므로 안마당을 중심으로 양분되어 배치되고 있다.

떠있는 정원 그리고 거실 - BOX in BOX의 공간과 빛

3개층 높이의 볼륨을 가진 거실 공간속에는 대나무 정원을 포함하여 두 층 높이의 볼륨을 가진 주인 침실의 Mass가 떠있다.


떠있는 정원 위의 하늘이 인식되며 그곳을 통해 투사되는 빛과 떠있는 Mass와 거실 벽사

이의 지붕 톱라이트로 강하게 인입되는 빛은 거실의 노출콘크리트 면을 씻어 내리며 거실의 공간성을 하루 종일 변화시키고 있다.

FLOATING ROAD & GARDEN

들어올려진 땅으로서의 노대마당인 큰판위에 얹혀져있는 두개의 상자(그것은 가족들의 안식처인) 그리고 주변과 아래위로 연속되어 연결 되어있는 길과 마당들은 이집의 인상이 되고 있다.

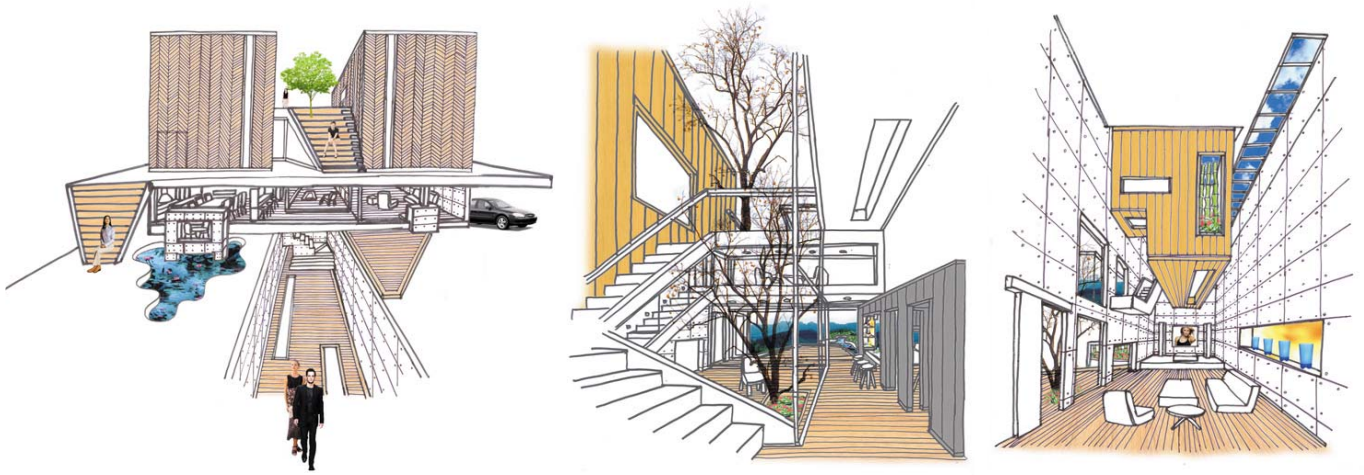
지혜로운 길이 있는 집, 헤로헌

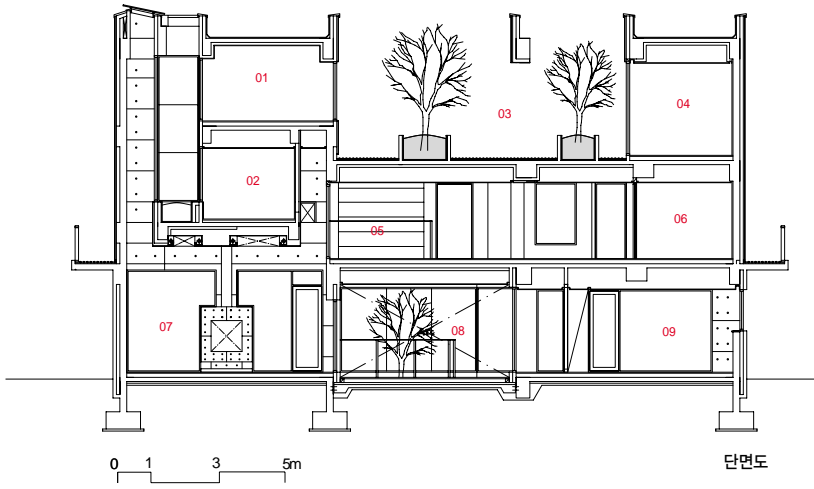
이집의 주인은 변호사이다. 법관으로서의 성취와 자녀들의 성공적 미래들... 그 성취의 세계로 도달하는 길에 이집이 함께하기를 기대한다. 



- | | | | | |
|---|---|---|---|---|
| 1 | 2 | 3 | 4 | 5 |
|---|---|---|---|---|
1. 진입통로에서 본 대문속 전경
 2. 배면도로에서 본 옥상마당
 3. 옥상마당
 4. 안마당
 5. 안마당과 옥상마당 그리고 주정원의 전경





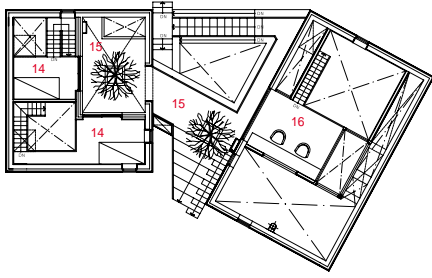


- 01 서재
- 02 욕실
- 03 옥상마당
- 04 침실
- 05 가족실
- 06 저녁방
- 07 거실
- 08 안마당
- 09 주방

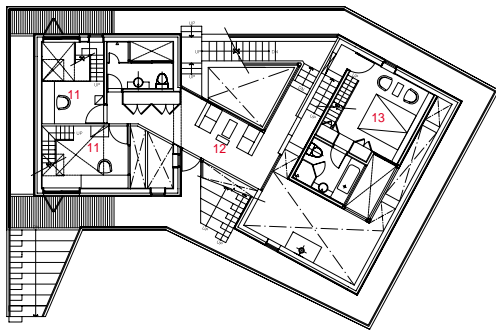
단면도

- | | | | | |
|---|---|---|---|---|
| 1 | 2 | 3 | 4 | 5 |
|---|---|---|---|---|
- 1. 거실 위에 떠있는 주인침실 매스
 - 2. 주인침실 진입통로
 - 3. 2층 가족실에서 내려다보이는 거실
 - 4. 식당에서 보이는 안마당과 거실
 - 5. 자녀공부방에서 저녁침실로 오르는 계단실

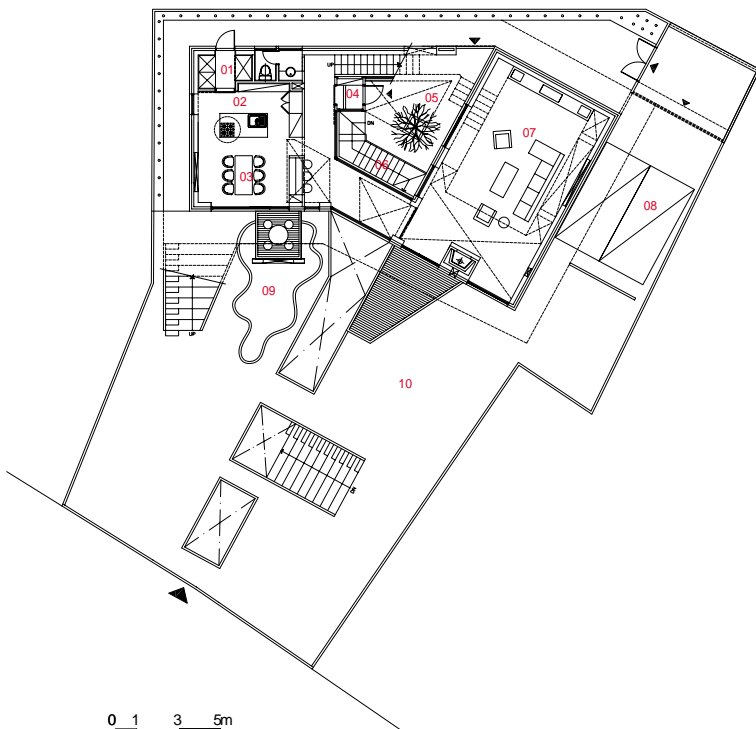




3층 평면도



2층 평면도



1층 평면도

- 01_ 다용도실
- 02_ 주방
- 03_ 식당
- 04_ 환관
- 05_ 안마당
- 06_ 외부계단
- 07_ 거실
- 08_ 주차장
- 09_ 연못
- 10_ 정원
- 11_ 자넨방
- 12_ 가족실
- 13_ 주인침실
- 14_ 침실
- 15_ 옥심마당
- 16_ 서재

0 1 3 5m