

경기도립중앙도서관건립공사(턴키) Gyeonggi Province Central Library

경기도는 설립된지 35년이 지난 경기도립도서관이 노후하고 협소한 시설로 더이상 정보문화센터 기능 수행이 어려워졌음에 따라 경기도 67개 공공도서관의 대표관으로서의 역할 수행 및 경기도를 대표할 상징적 도서관 건립과 양질의 정보공공으로 주민의 삶의 질 향상과 문화적 욕구를 충족시키기 위하여 현상설계경기(턴키)를 실시한 결과 당선작으로 (주)선진엔지니어링종합건축사사무소 + (주)진우종합건축사사무소 + KCC건설의 안을 선정, 발표하였다.

당선작 / (주)선진엔지니어링종합건축사사무소 (김동주) + (주)진우종합건축사사무소 (김동훈) + KCC건설

대지위치	경기도 수원시 권선구 권선동 1234번지
지역지구	제1종 일반주거지역, 택지개발지구, 도시계획시설(도서관)
대지면적	4,959㎡
건축면적	2,749.26㎡
연면적	13,553.0㎡
건폐율	55.44%
용적률	189.13%
구조	철근콘크리트 라멘구조, 철골조
규모	지하 2층, 지상 5층
외부 마감	T24 컬러 복층유리(로이, 반사로이), T3 알루미늄 쉬트, 샌드스톤
설계팀	선진 : 박윤호, 안성일, 심형준, 배상운, 최성환, 하민정, 홍선희, 황선수, 박준용 배병철 진우 : 권준성, 김대철, 장석운, 김남중, 조대근

화상, 문자, 음성 등 다원화된 정보가 컴퓨터를 통해 유통되는 멀티미디어가 실용화되고, 광케이블 등을 통한 초고속정보망이 구축되어 고속의 정보교환이 실현될 수 있는 기반이 마련되고 있는 가운데, 지식 인프라의 핵심기관이라고 할 수 있는 도서관의 중요성은 점차 증대되고 있으며 도서관의 전자화, 데이터베이스의 확충, PC통신 및 인터넷의 보편화등으로 디지털화된 도서관까지 출현하고 있다. 이와 더불어 본격적인 지방자치시대에 접어들면서 지역주민들의 다양한 문화, 생활 관련정보와 지역 정보를 인근에 위치한 공공도서관에서 얻고자 하며 그 정보 요구량도 점차 증가하고 있는 추세이다. 이번 프로젝트는 상기에 언급된 두가지의 복합적인 기능과 경기도의 모든 도서관을 대표하면서 이들 도서관들과의 원활한 연계로 지역문화의 중심이 될 주민들에게 열린 경기도의 대표 도서관을 계획하는 것이다. 계획대지는 100m가 넘는 정방형으로 남측 전면



에서의 진입이 불확실한 현황에서 유일한 주출입 동선이 될 수 있는 서측 도로변의 1층에 북카페를 설치하여 주민들이 부담없이 도서관에 접근 할 수 있는 매계 공간을 형성하여 2층에 위치한 대강당 및 열람존과 연계되도록 하여 도서관을 친근하게 이용할 수 있도록 배려하였으며, 동측 보행자 도로 변에는 어린이 열람실과 연계된 놀이 공간 및 휴게공간을 두어 보행자에 대한 배려와 건물 전면의 필로티를 통하여 주출입로 보행자를 유도하도록 보행의 연속성을 부여하였다.

이용지역에서는 중앙 Open 공간을 중심으로 각기 다른 두개의 기능을 만족할 수 있으면서도 도서관의 다양한 형태의 변화에 대응할 수 있는 조합과 확장이 가능한 자유로운 유기적인 공간을 형성하고자 하였으며 이를 통해 건물 전체가 연속성을 가지는 하나의 열린 공간으로 구성될 수 있도록 계획하였다.

중앙도서관으로서 요구되어지는 행정, 관리 영역은 아날로그적인 최하층의 보전서고 영역과 디지털적인 최상층의 인프라존 영역으로 각각 분리 배치하였으며, 이용자와는 통제된 별도의 서비스코어를 이용하여 각층마다 위치한 사무역영과 하나의 공간으로 유기적으로 연결시켜 관리의 효율성 및 보안성을 확보하였다.

또한 친환경적인 공간을 적극 도입하여 천정뿐 아니라 층마다 옥외 데크 및 실내정원, 옥상정원을 설치하였으며 사무공간마다 휴게 발코니를 도입하는 등 지상층 녹지와 연계, 수직적 그린네트워크가 이루어 지도록 하였으며 유비쿼터스 실현을 위한 무선랜 및 무인 도서 관리시스템등 첨단 시스템을 갖추어 자연과 연계된 쾌적한 최첨단 도서관을 구현하도록 배려하였다.

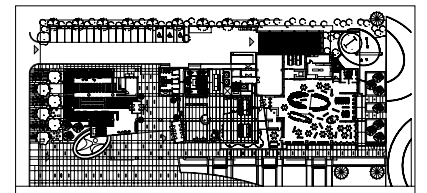
도서관은 더 이상 특정 사용자들을 위한 폐쇄된 공간일수는 없다.

어린이로부터 노인까지 모든 계층, 모든 연령의 이용자들이 부담없이 접근하고 편안하게 이용할 수 있는, 정보와 함께 성장하며 이용자와 함께 변화할 수 있어야하는 열린 공간이 되어야 한다.

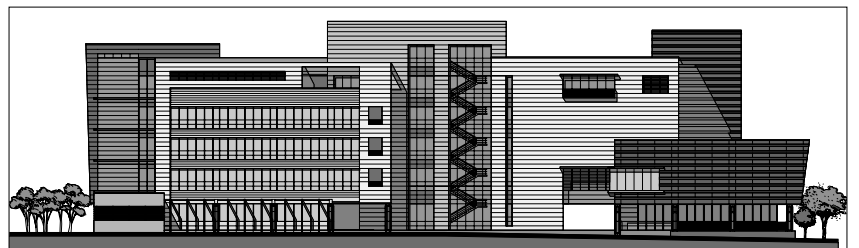
우리가 제안한 경기도립중앙도서관이 자연과 어우러진 열린 지식심터로 주민들과 함께 성장할 수 있는 공간으로 제공되어지길 바란다.



배치도



1층 평면도



배면도