

인천국제공항 인력개발원

Incheon International Airport Training Center

인천국제공항공사는 인천공항 운영의 전문성 제고 및 휴양의 목적을 위하여 부지의 입지적 특성, 경 제성, 주변환경과 조화 및 예술성을 갖춘 인천국제 공항 인력개발원을 건립하고자 설계경기 방식을 통 하여 우수한 설계안을 선정하고자 현상설계경계를 실시한 결과 당선작으로 (주)희림종합건축사사무 소'의 안을 선정 발표하였다.

1등작 / (주)희림종합건축사사무소(정영균) + 심재춘 교수(광주대학교 건축학부)

대지위치 인천광역시 중구 을왕동 일원
건축면적 5,142.05㎡
연 면 적 11,922.15㎡
구 조 철근콘크리트라멘조
규 모 지하 1층, 지상 10층
외부마감 적삼목, THK 24투명복층유리, 압출성형 시 멘트패널, 타공철판
설계팀 희림건축 : 임동건, 이정후
 광주대학교 : 박인철, 조선우, 오미진, 최상웅, 최귀동, 이재창

신설되는 인천국제공항 인력개발원에는 교육연수 를 위한 교육시설, 휴양을 위한 숙박시설과 이에 따르는 부대시설 그리고 이러한 시설들을 통합관 리하기 위한 관리시설이 마련된다.

동북아 허브공항 선점이라는 목표아래 공항인력 의 전문성 및 경쟁력 제고를 통한 'Global Standard'를 선도하는 Airport Service Solution Center'라는 비전의 성취를 위해 인력개발의 효 과적 추진 그리고 국제적 인증교육기관이 되어야 하는 과제가 맞물려져 있는 만큼 효율적 교육과 관리, 휴식을 위한 공간계획이 요구되어진다. 이러한 요구에 따라 우리는 대지주변의 역사·문화 적 특성을 고려하고 주변 자연환경 및 질서를 유지 하도록 전체적인 균형과 조화를 이룬 접근성과 상징 성을 확보한 친환경 건축물을 제시하고자 하였다.

DESIGN CONCEPT

우리는 이용자들에게 있어 자연속 교육의 장이자



휴식공간이 될 인력개발원을 디자인함에 다음의 3가지를 생각하였다.

- Wave

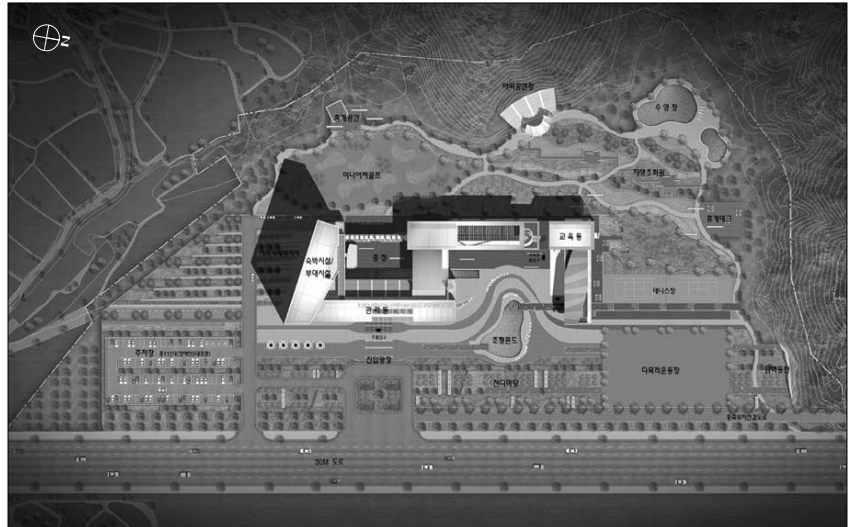
자연에 새롭게 들어서는 인력개발원은 자연의 흐름을 거스르지 않는다. 대지에서 발아하여 대상부지 전후 환경의 기운을 받아들이고 소통시키는 파동형이 인력개발원의 배치공간이 된다. 이러한 파동 형상은 대지에 펼쳐져 자연공간을 건축안으로 확장하고 연계함으로써 건축과 자연을 하나로 아우르는 Landscape를 이루게 된다.

- Take the air

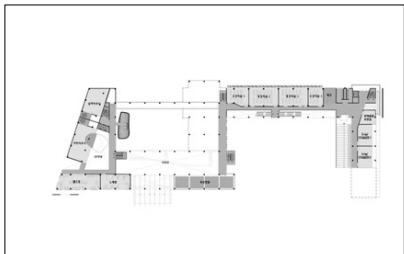
동북아 허브공항으로의 비전을 주도하는 인천공항단의 인력개발원은 세계 표준을 선도하는 공항서비스의 미래상을 제시하고 더 높은 가치를 위해 비상하는 진취적인 이미지를 상징한다. 대지의 펼쳐진 에너지가 수직, 수평으로 뿔어나가는 방향성은 상징성과 더불어 사람들에게 비상하는 인천공항의 미래를 각인시킬것이다.

- Floating Ground

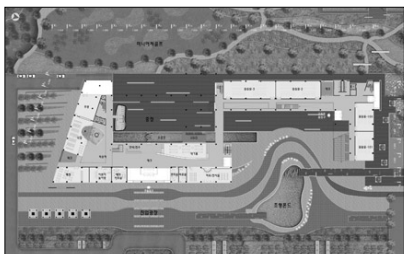
서로 상이한 영역과 매체를 연계해주는 완충적인 매개체로서 상부에 연속되는 floating ground는 자연대지의 수직적 한계를 보완시키고 연속되어 흐르는 자연의 소통로로서 역할한다. 이는 대지의 연속을 의미하기도 하며 더 나아가 주변의 모든 자연의 기가 흐르는 새로운 대지이며 길이고자 한다.



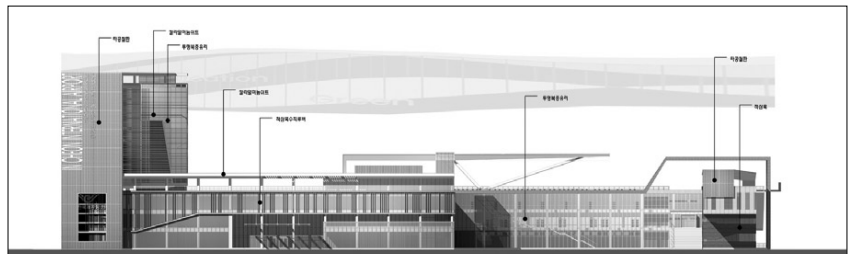
배치도



2층 평면도



1층 평면도



정면도