

# 한국민화영상산업진흥원

Cartoon Valley

부천시는 한국민화영상산업진흥원을 건립하여 그동안 시에서 육성해온 만화관련 시설을 집적화하고 필수 인프라 기능을 추가 확보하여 원스톱 지원체계를 갖추어서 만화산업의 시너지효과를 극대화하고, 아시아 최고의 만화산업 중추기지를 확보함으로써 21세기 문화컨텐츠 중심국가, 동북아권 최고의 만화영상산업 기지로 육성코자 현상설계경기(턴키)를 실시한 결과 당선작으로 현대건설+(주)간삼파트너스종합건축사사무소 + (주)무명종합건축사사무소+(주)애드종합건축사사무소+NBBJ+김광배(고려대)의 인을 선정, 발표하였다.

당선작 / 현대건설 + (주)간삼파트너스종합건축사사무소 + (주)무명종합건축사사무소 + (주)애드종합건축사사무소 + NBBJ + 김광배(고려대)

- 대지위치** 경기도 부천시 원미구 상동 529-2(부천영상문화단지)
- 지역지구** 자연녹지지역, 지구단위계획구역 (유원지)
- 용도** 업무시설, 문화 및 집회시설, 교육연구 및 복지시설
- 대지면적** 17,752㎡
- 건축면적** 5,282.8㎡
- 연면적** 23,094.2㎡
- 건폐율** 29.75% (법정: 30.00%)
- 용적률** 83.68% (법정: 120%)
- 규모** 지하 2층, 지상 5층

## 배치계획

정지되어 있는 빈 대지에 자유롭고 동적인 만화의 곡선을 대입하여 만화산업의 기반이 되는 창작 및 지원시설인 한국민화영상산업진흥원을 계획한다.

전시 및 지원시설간의 유기적인 연결로 문화의 흐름을 유도하고, 다양한 콘텐츠의 전시와 체험이 가능하게끔 배치한다.

한국민화영상산업진흥원이 문화의 씨앗이 되어 도시로 퍼져 도시의 흐름에 편입되게 한다.

### · Landmark

시 경계에 위치하여 도시 진입으로의 관문이 되어 부천시의 랜드마크이자 새로운 문화적 명소이며, 도시성장 거점의 핵심으로 자리매김하게 한다.

### · Access

주변 녹지축에 순응하여 자연스런 접근을 유도하고, 주변 공간구조를 고려한 입구계획 및 외부공간을 배치한다. 대중을 Cartoon Valley로 흡입할 수 있도록 한다.

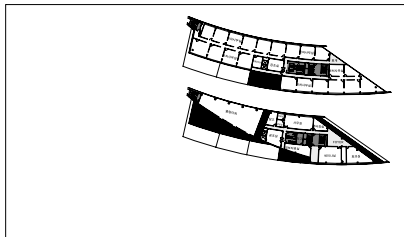
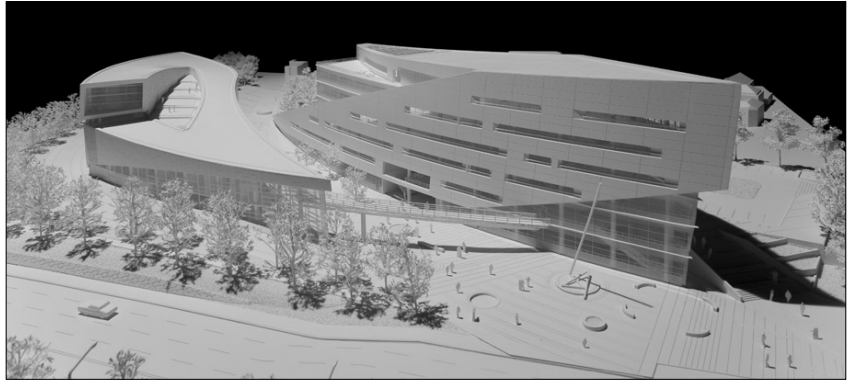
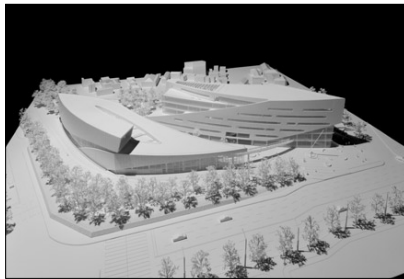
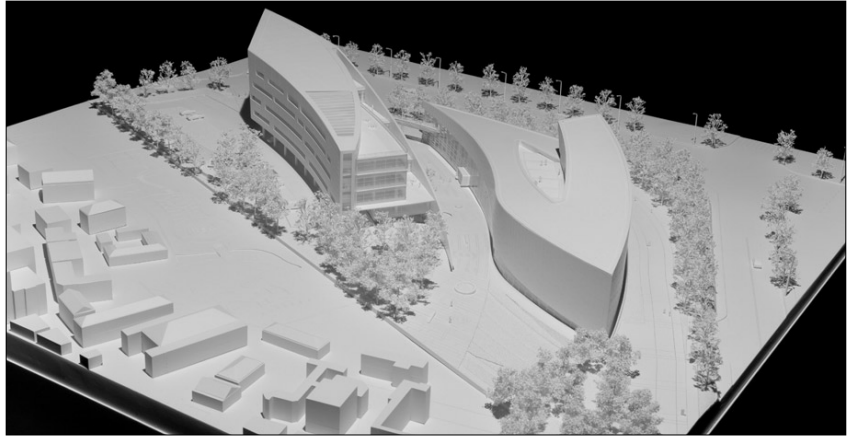


· Flow

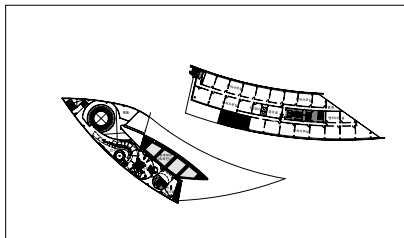
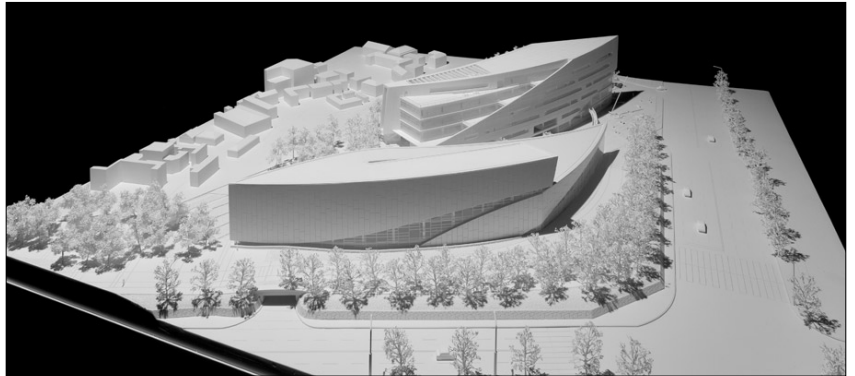
만화산업의 미래를 향한 힘찬 도약을 위해 역동적인 배치를 하였으며, Cartoon Valley를 공유하며, 분리된 관련시설을 집적 배치하여 시너지 효과를 극대화 한다.

· Context

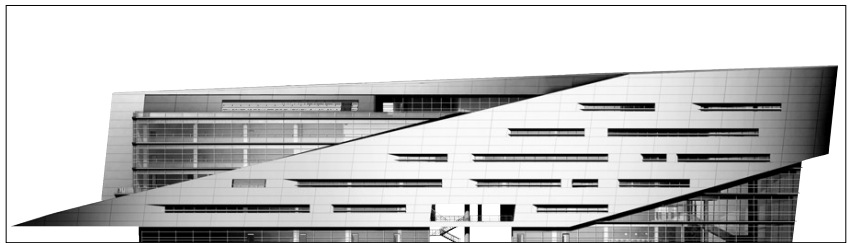
Cartoon Valley를 통해 퍼져나가는 Culture Seed로서 장래 부천 영상문화단지의 character가 되어 단지 전체가 활성화 될 수 있는 동기를 부여한다.



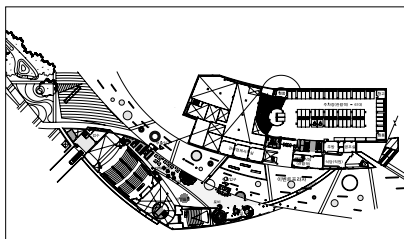
4, 5층 평면도



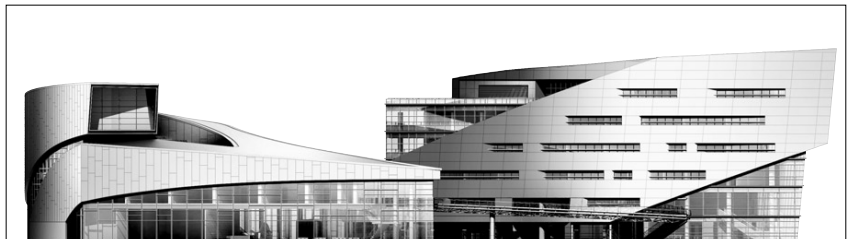
3, 4층 평면도



입면도



1층 평면도



입면도