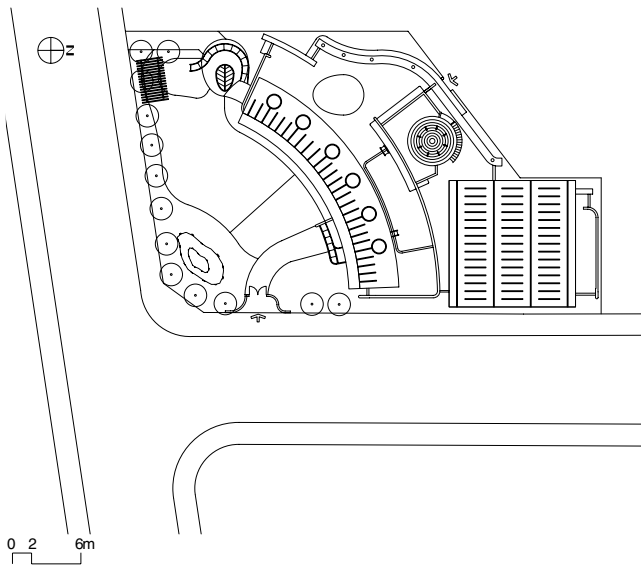


## 광주 J 유치원

Gwangju J kindergarten

● 배치도

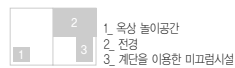
● 건축개요



|      |                                 |
|------|---------------------------------|
| 대지위치 | 광주광역시 북구 오치동                    |
| 지역지구 | 일반주거지역                          |
| 용도   | 교육연구 및 복지시설                     |
| 대지면적 | 1,413.00㎡                       |
| 건축면적 | 492.36㎡                         |
| 연면적  | 1,586.13㎡                       |
| 건폐율  | 34.85%                          |
| 용적률  | 112.25%                         |
| 규모   | 지하 1층, 지상 2층                    |
| 구조   | 철근콘크리트라멘조                       |
| 내부마감 | 바닥:온돌마루, 벽: 무늬목위 락카, 천장: 지정품천정지 |
| 외부마감 | 적벽돌 치장쌓기, 외단열시스템                |



|                      |  |
|----------------------|--|
| Location             | Ochi-dong, Buk-gu, Gwangju, Korea                |
| Site area            | 1,413,00㎡  |
| Bldg. area           | 492,36㎡  |
| Gross floor area     | 1,586,13㎡  |
| Bldg. coverage ratio | 34,85%   |
| Gross floor ratio    | 112,25%  |
| Structure            | S,C,R  |
| Bldg. Scale          | one story below ground, two stories above ground |

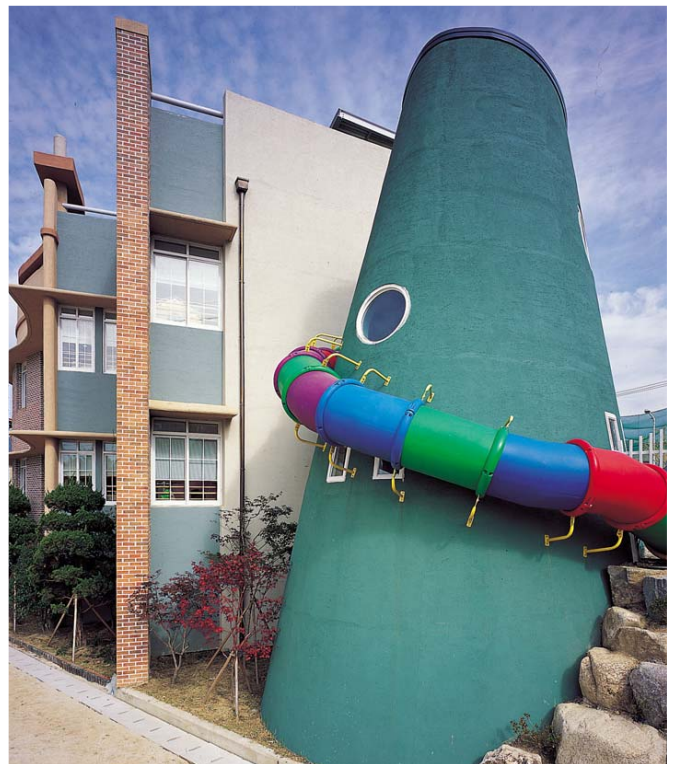




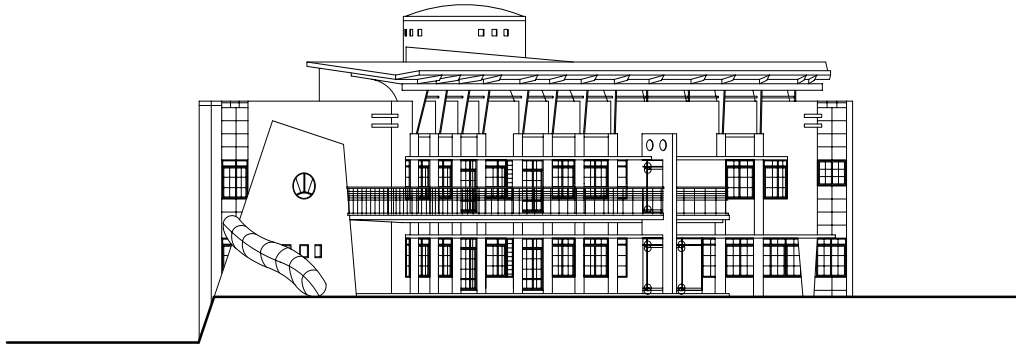


유치원은 어린이들이 가정을 떠나 맨 처음 만나는 새로운 환경이므로 흥미롭고 즐거운 공간으로 계획되어야 한다. 초등학교 일부에 자리 잡고 있는 본 유치원도 교육청 현상공모에 의해 설계된 건물로서 비교적 작은 부지에 많은 기능과 실을 요구하였다. 설계에서는 주변 환경 및 자연과의 관계에서 필요한 기능 및 정서 공간을 원만히 해결하고, 협소한 부지에서 오는 토지이용상의 문제를 어떻게 해결 할 것인가가 주로 고민이었다. 유치원과 초등학교의 관계를 유기적으로 맺어주고 학교에 인접 배치하여 좁은 면에서 전면의 놀이공간을 확보하고자 하였으며, 자연스러운 접근을 유도하기 위하여 교실에서 발코니를 통하여 외부로 나갈 수도 있도록 계획하였다.

이울러 옥상은 물놀이장 및 그늘짐을 만들어 좁은 면에서 휴게공간을 확보하고자 하였다. 건물의 내외부에 사용된 부드러운 곡선은 공간의 변화를 유도하고 있으며 나아가 형태에 표출됨으로 시각적 조형성을 높이고자 하였다. ■







좌측면도

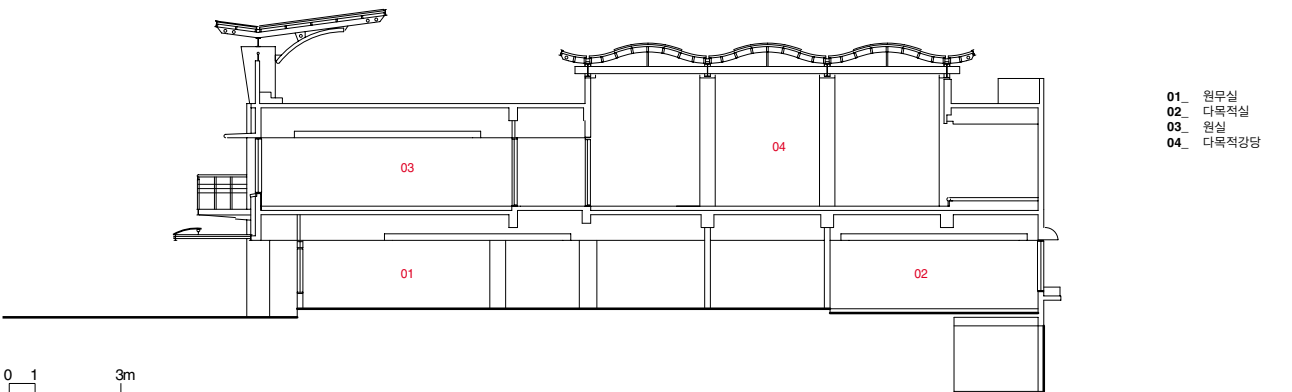


정면도





- |   |   |   |   |
|---|---|---|---|
| 1 | 2 | 3 | 4 |
|---|---|---|---|
1. 주출입구에서 본 전경
  2. 우측 외부상세
  3. 정면 외부상세
  4. 외부통로

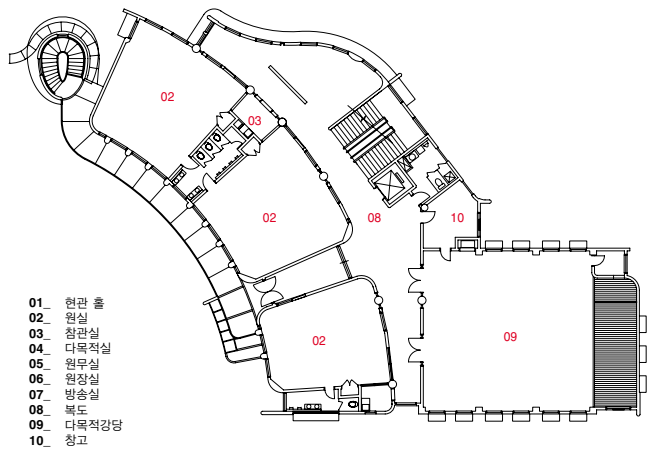


- 01\_ 원무실
- 02\_ 다목적실
- 03\_ 원실
- 04\_ 다목적강당

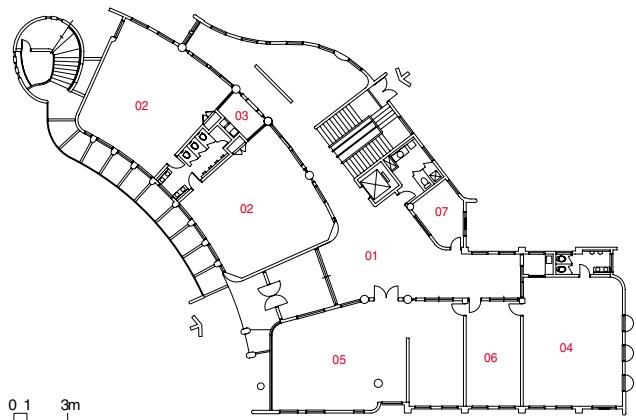
0 1 3m

단면도





2층 평면도



1층 평면도



- |   |           |
|---|-----------|
| 1 | 계단실 내부 천장 |
| 2 | 계단실       |
| 3 | 계단에서 본 복도 |
| 4 | 대륙적 강당    |

