

What is your diagnosis?

Question

최지혜 / 해마루 소동물임상의학연구소

1. 신상명세 • 품종 : 말티즈 • 성별 : 중성화된 수컷 • 연령 : 4살령

2 임상 증상 및 병력 :

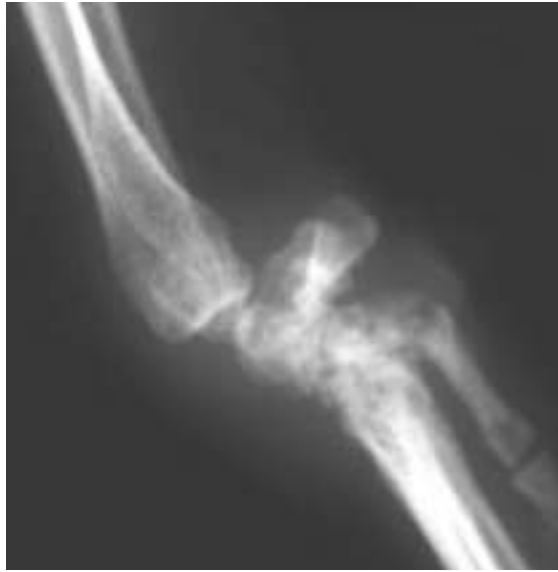
일년 전 양측 슬개골 수술을 받은 후 양측 후지 보행이 정상적이지 않고 힘이 없는 것 같은 보행을 하다가, 2달 전부터 전지를 딛지 못하고 양측 발가락 끝이 외측으로 휘는 증상을 보여 본원에 이차진료 의뢰되었습니다. 내원 시 기립과 보행이 불가능한 상태였으며, 전지를 살짝 딛고 엉덩이를 바닥에 댄 채 끌고 다는 상태였습니다. 성격이 매우 온순한데도 불구하고 근래에는 전지를 닦아주려고 손으로 잡으면 물려고 하는 등 통증을 호소하고 있었습니다. 양측 슬관절의 근육 위축으로 인해 가동 범위가 매우 감소한 상태였으며, 강제로 슬관절을 신장 시키면 통증을 호소하였습니다. 슬관절 굴신 운동 시 탈구되는 것이 확인되었습니다. 전지의 완관절에서 심한 염발음이 들렸고, 보행 시 척행을 하고 있었습니다. 굴신 운동을 할 때 탈구되는 것이 확인되었습니다.

그 외 식욕이나 전체적인 건강 상태는 양호하였습니다. 어떤 질환이 의심되며, 필요한 검사 항목은 어떤 것이 있습니까?

3 이상 소견을 확인하기 위해 전지 방사선 검사를 실시하였습니다. 어떤 이상 소견이 관찰됩니까?



(A)



(B)

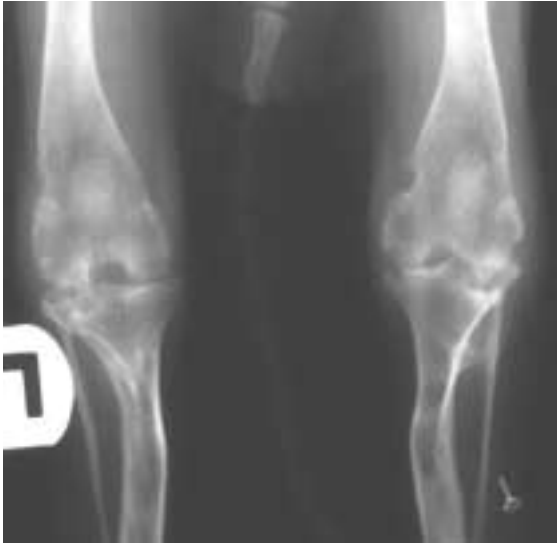


(C)



(D)

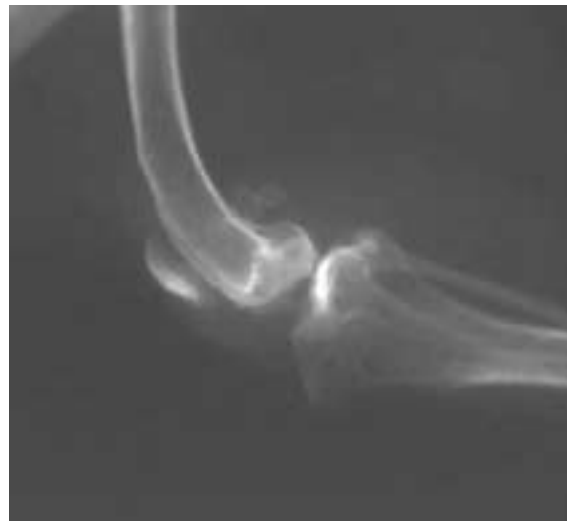
4. 슬관절 방사선 검사를 실시하였습니다. 어떤 이상 소견이 확인됩니까?



(A)



(B)



(C)

5. 위의 검사 결과를 바탕으로 어떤 감별 진단 리스트를 작성할 수 있습니까? 어떤 추가 검사를 통해 감별 진단이 가능합니까?

6. 활액 배양 검사를 통해 감염체는 확인되지 않았습니다. 어떤 질환이 의심되며, 어떤 치료가 추천됩니까?