



재미있는 나만의 맞춤 아이스크림

# 콜드스톤크리머리

전통과 젊음이 공존하는 종로 한가운데 아이스크림계의 '스타벅스'로 통하는 콜드스톤크리머리가 문을 열었다. 영하 9℃의 차가운 화강암 위에서 고객이 직접 고른 신선한 아이스크림과 토핑을 쓱쓱쓱쓱 비벼주는 콜드스톤크리머리는 신선한 맛에 보는 즐거움까지 더한다. 글 최재연 기자 · 사진 전문식

6

세계 아이스크림 업계의 '스타벅스'로 통하는 아이스크림전문점 '콜드스톤크리머리(Cold Stone Creamery)'가 한국에 상륙했다. (주)CJ푸드빌은 미국 콜드스톤크리머리 본사와 마스터 프랜차이즈 계약을 체결하고 지난 7월 15일 서울 종로에 한국 1호점을 오픈했다.

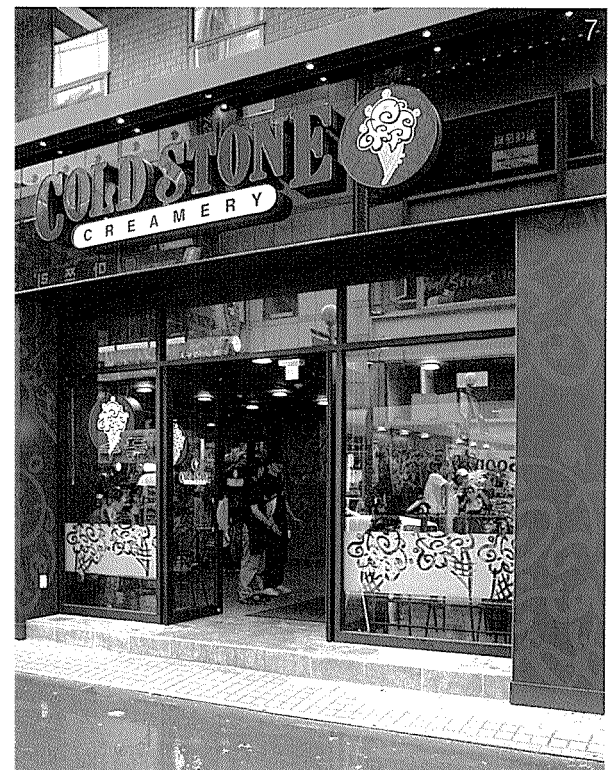
1987년 미국 애리조나에서 시작된 콜드스톤크리머리는 '차가운 돌'이라는 브랜드 이름에서 알 수 있듯 매일 매장에서 직접 만드는 신선한 아이스크림에 여러 가지 토핑을 섞어 영하 9℃의 차가운 화강암 돌판 위에서 비벼 만드는 독특한 방식의 아이스크림 전문점이다. 부드러운 이탈리아 아이스크림 젤라또와 쫄쫄쫄쫄한 맛의 터키식 아이스크림이 조화를 이룬 콜드스톤크리머리의 아이스크림은 메뉴 선택부터 남다르다. 14가지나 되는 기본 아이스크림에 과일 · 파이핑 · 케이크 · 사탕 · 초콜릿 · 견과류 등 33가지 토핑을 고객이 직접 고르면 그 자리에서 바로 차가운 화강암에 올려 쓱쓱쓱쓱 비벼주기 때문에 언제나 내 취향에 맞는 '맞춤 아이스크림'을 먹을 수 있다는 장점이 있다.

콜드스톤크리머리의 맛을 처음 접하는 고객에게는 미국에서 오랫동안 사랑받아온 32가지의 오리지널 아이스크림이 딱 좋다. 부드러운 스위트크림 아이스크림에 딸기, 블루베리, 산딸기 등의 토핑을 섞은 다음 매장에서 직접 구운 달콤한 와플 콘이나 컵에 담아먹는 '베리베리베리굿'은 이곳에서 가장 많이 팔리는 메뉴 가운데 하나. 다이어트에 관심이 많은 젊은 여성들을 위한 무설탕, 무지방 아이스크림도 인기다.

붉은색 벽과 어우러진 검정색 의자와 테이블은 아이스크림 전문점하면 떠오르는 발랄하고 귀여운 이미지보다는 요즘 한창 유행하는 커피전문점을 떠오르게 할 정도로 세련됐고, 매장 한쪽 면을 따라 길게 뻗은 쇼케이스와 돌판 작업대는 원하는 아이스크림을 선택하고 토핑을 고르면 직원이 재빠른 솜씨로 비벼주는 모습을 고객이 직접 지켜보는 점포의 콘셉트를 잘 살려주고 있다.

독특한 방식의 아이스크림 다음으로 눈길이 가는 것은 바로 매장 직원들의 차별화된 서비스. 20명이 넘는 매장 직원들은 고객이 문에 들어서면서부터 계산을 하는 순간까지 일대일 서비스를 제공한다. 단순히 주문을 받는 데만 그치지 않고 고객과 일상적인 이야기까지 친구처럼 나누는 직원들 덕분에 매장 분위기는 언제나 밝고 즐겁다. 매장 분위기가 어느새 차분해졌다 싶으면 누가 먼저랄 것도 없이 직원들의 입을 따라 시작되는 '콜드스톤송'은 처음 방문한 고객에게는 그야말로 '낯선' 불거러지만, 즐겁게 일하는 직원들을 마주하는 고객들의 입에서도 어느새 노랫가락이 따라 흐르곤 한다.

플라먹는 재미에 눈과 입 그리고 귀까지 즐겁게 하는 독특한 제품과 서비스가 넘쳐나는 콜드스톤크리머리에 벌써부터 젊은 층의 관심이 쏠리고 있다. ☞



- 1 콜드스톤크리머리에서는 14가지 종류의 아이스크림과 33가지 토핑으로 무려 113만 가지의 아이스크림을 만들 수 있다.
- 2 길게 뻗은 쇼케이스와 작업대는 아이스크림과 토핑을 즉석에서 쓱쓱쓱쓱 비벼주는 모습을 고객이 지켜볼 수 있는 점포의 콘셉트를 잘 살리고 있다.
- 3 스위트아이스크림에 딸기, 블루베리, 산딸기 토핑이 들어간 '베리베리베리굿'은 전 세계 콜드스톤크리머리 점포에서 가장 인기 있는 메뉴 가운데 하나.
- 4 아이스크림과 토핑을 선택하면 영하 9℃의 화강암 위에서 바로 비벼준다. 젤라또처럼 부드럽고 터키식 아이스크림처럼 쫄쫄쫄쫄한 맛을 내는 비법이 여기에 숨어있다.
- 5 붉은색 벽과 어우러진 검정색 의자와 테이블은 요즘 한창 유행하는 커피전문점을 떠오르게 할 정도로 세련됐다.
- 6 기본 메뉴에 500원만 추가하면 매장에서 직접 구운 달콤한 와플 콘이나 컵에 아이스크림을 담아준다.
- 7 콜드스톤크리머리의 외관, 검은색과 붉은색의 모던한 조화는 지금까지 봐왔던 아이스크림 전문점의 이미지와는 사뭇 다르다.

연락처 02)736-0715  
 찾아오는 길 지하철 1호선 중각역  
 4번 출구에서 5분 거리