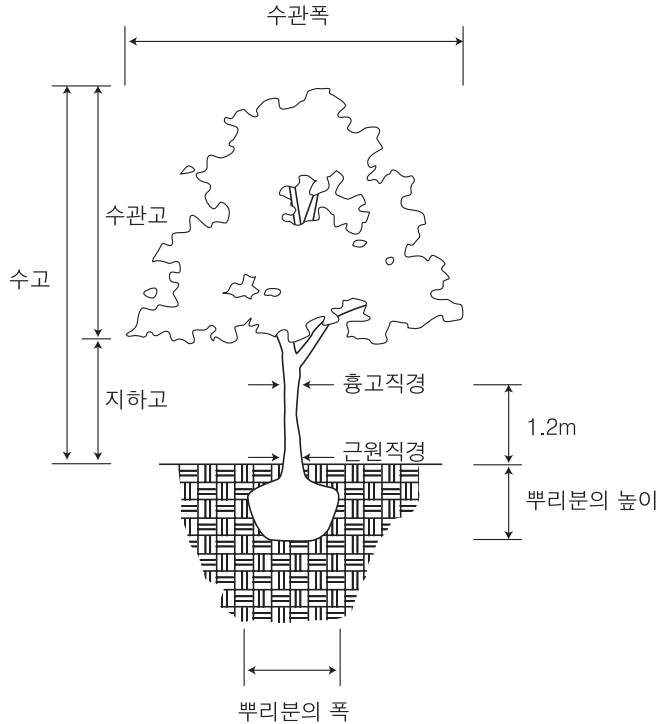




회원사 조경수매물정보

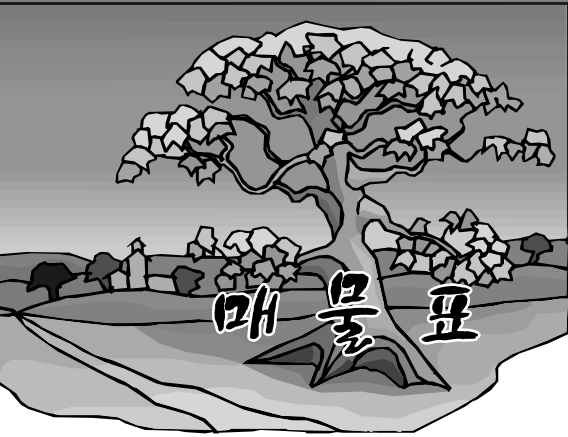
회원(사) 명별 가, 나, 다 순 게재



구 분	약 칭	단 위	정 의
수 고	H	m	지표면에서 수관의 정상까지의 수직거리(도장지제외)
수 관 폭	W	m	수관의 직경폭(타원형일때는 최단과 최장폭의 평균치)
흉고직경	B	cm	지표면에서 1.2m부위의 수간직경
근 원 경	R	cm	지표면 부위의 수간직경
수관길이	L	m	수관이 수평으로 성장하는 특성을 가진 조형된 수관의 최대길이

♣ 규격용어해설

회원사 조경 매물정보란 표기에 규격용어는 건설부제정 조경공사표준시방서의 정의에 따른 것임을 알려 드리며 규격, 명칭별 설명은 위표 및 그림과 같습니다.
(매물규격은 년생으로도 표시한 것이 있음을 양지하여 주시기 바랍니다.)



- ▶ 회원(사) 명별
- ▶ 가, 나, 다 순 게재

※ 본 매물의 거래는 직거래이므로 거래의 책임은 협회와 무관합니다.

1. 회원(사)명 : 가사농원
 2. 대표자 : 이정란
 3. 주소 및 연락처 : 충남 서산시 읍내동 323-3
 • TEL : (041)665-4060
 • FAX : (041)669-6049
 • H·P : 011-401-8972, 018-858-1864
 010-7326-1864
 4. 수목소재지 : 서산시, 당진군
 5. 수목보유 현황

분재용 감나무(노아시,6년생)	H1,0~1,7×R1~3	20,000주
산벚나무	B8~25	300주
산벚나무	B30	3주
섬잣나무	H2,0×R6~8	30주
수양왕벚나무	B10~15	15주
스트로브 잣나무	H1,5~1,9	3,000주
스트로브 잣나무	H2,0~2,5	15,000주
스트로브 잣나무	H2,6~4,0	13,000주
왕벚나무	B10~15	500주
이팝나무	R5~6	3,000주
이팝나무	R6~12	1,000주
자노메(잎이 노란소나무)	H1,2~4,0×W1,2~4,0	250주
주목	H2,5~3,0×W1,5~2,5	50주
중국단풍	R15~20	5주
칠엽수	R6~20	300주
팽나무	R10~15	30주
회화나무	R10~25	300주

1. 회원(사)명 : 가은송평농장
 2. 대표자 : 송기동
 3. 주소 및 연락처 : 경북 문경시 가은읍 성유리
 송평동 248번지
 • TEL : (054)571-5175, (02)864-3197
 • H·P : 011-9750-5175
 4. 수목소재지 : 경북 문경시
 5. 수목보유 현황

수종	규격	수량
공작단풍(접목5~6년 홍색)	R5~12	3,000주
구상나무	H2,0~5,0	50주
메타세쿼이아	B8~18	200주
메타세쿼이아	B18~35	150주
모감주나무	R25~30	1주
목련(백·자목련)	R8~15	20주
반송	H1,2~3,0×W1,5~4,0	1,000주
등근소나무(조형)	H2,0~3,0×W2,0~4,0	150주
백송	H2,0~2,5×R6~10	200주
복자기나무	R6~12	500주

수종	규격	수량
단풍나무(청, 홍)	H3,5×R5~12	1,800본
등근주목	H0,6×W0,5	40본
등근주목	H0,7×W0,7	45본
등근주목	H0,8×W0,8	40본
등근주목	H1,0×W1,0	50본
등근주목	H1,2×W1,1	60본
등근주목	H1,2×W1,3	30본
등근주목	H1,5×W1,6	10본
선주목(피리트형)	H1,0×W0,7	400본
선주목(피리트형)	H1,5×W1,2	200본
선주목(피리트형)	H2,0×W1,3	285본
선주목(피리트형)	H2,5×W1,3	720본
선주목(피리트형)	H3,0×W1,35	870본

은행나무(가로수용)	H2.0×B3.0	131본
은행나무(가로수용)	H2.0×B4.0	111본
은행나무(가로수용)	H2.5×B4.5	20본
은행나무(가로수용)	H3.0×B5.0	195본
은행나무(가로수용)	H4.0×B5.5	35본
은행나무(가로수용)	H4.0×B6.0	280본
은행나무(가로수용)	H4.0×B6.5	15본
은행나무(가로수용)	H4.5×B7.0	266본
은행나무(가로수용)	H4.5×B7.5	18본
은행나무(가로수용)	H4.5×B8.0	200본
은행나무(가로수용)	H4.5×B9.0	34본
은행나무(가로수용)	H4.5×B9.5	5본
은행나무(가로수용)	H4.5×B10.0	28본
은행나무(가로수용)	H5.0×B11.0	5본
은행나무(가로수용)	H5.5×B12.0	15본
은행나무(가로수용)	H5.5×B13.0	6본
은행나무(가로수용)	H5.5×B14.0	13본
은행나무(가로수용)	H6.5×B15.0	6본
은행나무(가로수용)	H6.5×B16.0	6본
은행나무(가로수용)	H6.5×B17.0	3본
은행나무(가로수용)	H6.5×B18.0	4본
은행나무(가로수용)	H7.0×B20.0	1본
은행나무(가로수용)	H7.0×B22.0	4본
은행나무(가로수용)	H7.0×B23.0	1본
은행나무(가로수용)	H7.5×B24.0	2본
은행나무(가로수용)	H7.5×B25.0	1본
은행나무(가로수용)	H7.5×B26.0	1본
은행나무(가로수용)	H8.0×B27.0	1본
은행나무(가로수용)	H8.0×B29.0	1본
은행나무(가로수용)	H9.0×B30.0	3본
은행나무(가로수용)	H10.0×B35.0	2본
은행나무(가로수용)	H12.0×B40.0	1본
접목은행결실묘목	H3.0×B3.5×W180	100본
접목은행결실묘목	H3.5×B4.0×W200	1,450본
접목은행결실묘목	H3.8×B4.5×W200	1,200본
접목은행결실묘목	H4.0×B5.0×W200	1,300본
접목은행결실묘목	H4.5×B6.0×W200	1,100본

* 3,000본만 급매합니다.

1. 회원(사)명 : 강원농원
 2. 대표자 : 임희방
 3. 주소 및 연락처 : 강원도 춘천시 근화동 266-2
 • TEL : (033)254-8986
 • FAX : (033)255-8981
 • H·P : 011-369-1278
 4. 수목소재지 : 춘천시 근화동 266-2
 5. 수목보유 현황

수종	규격	수량
고로쇠단풍나무	H2.0~2.5×R4~6	4,000주
물푸레나무	H3.0×R4	300주
물푸레나무	H3.0×R5~8	500주
백자작	H2.0×R3~5	3,000주
백자작	H4.0×B5	100주
백자작	H5.0×B6	100주
백자작	H7.0×B8	100주
백자작	H7.0×B10~13	보유
복자기	H2.5×R4	1,000주
살구나무	H3.0×R6	300주
스트로브잣나무	H2.5×W1.0	1,000주
스트로브잣나무	H3.0×W1.5	1,000주
자산홍	H0.5×W0.4	20,000주
잣나무	H1.5×W0.3	10,000주
잣나무	H2.0×W1.0	2,000주
전나무	H1.0×W1.5	2,000주
전나무	H2.0×W1.0	200주
전나무	대묘	3,000주
주목	H1.5×W0.6	300주
주목	H2.0×W1.0	200주
주목	H2.5×W1.3	200주
주목	H3.0×W1.3	100주



1. 회원(사)명 : 곡수농원
 2. 대표자 : 조배현 · 조준만
 3. 주소 및 연락처 : 전북 원주군 비봉면 내월리 254
 • TEL : (063)263-6078(FAX겸용)
 • H·P : 011-659-8092, 016-695-6078
 4. 수목소재지 : 원주군내
 5. 수목보유 현황

수종	규격	수량
감(돌)나무	R15	10주
구상나무	H4~5×R12~15	30주
광광나무	H1.5×W1.5×R6	100주
노각나무	R4, R5, R6	1,500주
노각나무	R8	500주
노각나무	R10	100주
노각나무	R12, R15	200주
노각나무	R18~20	10주
느티나무	R20	20주
느티나무	R25	20주
느티나무	R30	10주
단풍(공작)나무	H1.2×W1.2×R5	50주
단풍(공작)나무	H1.5×W1.5×R6	30주
단풍(청)나무	R6	1,000주
단풍(청)나무	R8	500주
단풍(청)나무	R10	100주
단풍(청)나무	R12~15	100주
단풍(홍)나무	R8	50주
단풍(홍)나무	R10	20주
단풍(홍)나무	R12	20주
동백(흙꽃)나무	H1.5	20주
때죽나무	R12~15	100주
때죽나무	R18~25(가브리)	10주
매실(매화)나무	R3, R4, R5	1,500주
매실(매화)나무	R6	50주
매실(매화)나무	R15	5주
매실(매화)나무	실생(A, B, C급)	1,000주
메타세쿼이아	B10	50주
모과나무	R5, R6	1,000주
모과나무	R8, R10	10주

모과나무	R12, R15	6주
모과나무	R18, R20	4주
모과나무	R25	2주
물푸레나무	R8, R10, R12	60주
물푸레나무	R15, R18	40주
물푸레나무	R20, R25	20주
반송	H3.0×W3.0×R25	1주
반송	H5.0×W3.0×R35	1주
백당화	H4.0×W4.0	5주
백일홍	R6	50주
백일홍	R8	20주
벚(왕)나무	B6	20주
벚(왕)나무	B10	5주
비목	R15	20주
비목	R18	5주
비목	R8, R10, R12	100주
산딸나무	R4, R5	100주
산딸나무	R6	30주
산딸나무	R8	20주
산딸나무	R10	10주
산수유	R6	20주
산수유	R8	10주
살구나무	R6	20주
살구나무	R15	2주
소나무(육송)묘목	H0.5×W0.5	3,000주
앵두나무	H1.2×R3	20주
영산홍(대왕)	H0.4×W0.4	10,000주
육송(균식용)	R12, R15, R18	600주
육송(균식용)	R20	20주
육송(둥근형)	H0.8×W1.0×R5	200주
육송(둥근형)	H1.2×W1.5×R8	50주
육송(둥근형)	H1.5×W2.0×R10	20주
육송(조형)	H2.5×W2.5×R18	20주
육송(조형)	R20	20주
육송(조형)	R25	10주
육송(조형)	R30	5주
은행나무	B10	60주
은행나무	실생(H1.5~2.0)	1,000주
은행나무	접목(H1.0~2.0)	1,000주
자두나무	R6	10주
자귀나무	R20	3주
자두나무(자엽)	R18	3주

자두나무(자엽)	R25	3주
잣(스트로브)나무	H2,0	100주
잣(스트로브)나무	H2,5	300주
잣(스트로브)나무	H3,0	500주
잣나무	H3,5×R8	100주
주목(선)나무	H2,0~3,0×W1,5	20주
철죽(백 철)	H0,3×W0,3	10,000주
철죽(산 철)	H0,3×W0,3	10,000주
철쭉(자산홍)	H3,0×W0,3	30,000주
측백(황금)나무	H1,5×W0,8	15주
층층나무	R15	8주
팽나무	R12	200주
팽나무	R15	50주
팽나무	R20	10주
해송(곰솔)	H3,0×R8	100주
해송(곰솔)	R12~15	50주
화백	H2,0×R5	300주
화백	H2,5×R6	100주
화백	H3,0×R7	100주
화백	H4,0×R10	50주
화살나무	H0,8×W1,6	100주
회양목	H0,3×W0,3	10,000주
회양목	H0,4×W0,4	2,000주
회양목	H0,5×W0,5	1,000주
회화나무	R8	20주
회화나무	R10	30주
회화나무	R12	20주
히말라야시다	H7,0×B12	100주

1. 회원(사)명 : 광야농장
 2. 대표자 : 김성덕
 3. 주소 및 연락처 : 경기도 용인시 처인구 포곡읍 둔전리
 • TEL : (031)339-0972
 • H · P : 011-267-9203
 4. 수목소재지 : 용인시 둔전리
 5. 수목보유 현황

수종	규격	수량
메타세쿼이아	B10~12	100주

1. 회원(사)명 : 기산농원
 2. 대표자 : 김후만
 3. 주소 및 연락처 : 전북 전주시 완산구 평화동 1가 주공APT 203-617
 • TEL : (063)231-2348
 • H · P : 019-652-2348
 4. 수목소재지 : 전주시 완주군, 고창군
 5. 수목보유 현황

수종	규격	수량
감나무	R10~20	200주
곰솔	R10~20	100주
꽃사과	R4~8	200주
느티나무	R15~30	20주
단풍	R4~10	2,000주
대추나무	R5~10	1,000주
등나무	R2~5	100주
모과나무	R4~8	1,000주
소나무	R6~15	100주
잣나무	H2,0~3,5	100주
편백	H3,0~5,0	50주
히말라야시다	H3~10	4,000주
기타	R20	약간

1. 회원(사)명 : 남부조경, 동암농원
 2. 대표자 : 백승대
 3. 주소 및 연락처 : 경남 마산시 회성동 386-2번지
 • TEL : (055)231-0077, 232-1400
 • FAX : (055)231-1217
 4. 수목소재지 : 경남 일원
 5. 수목보유 현황

수종	규격	수량
가이즈까향나무(조형)	H2,0×W0,6	100주
* 대형목 다수 보유		
가이즈까향나무(조형)	H2,5×W0,8	50주
가이즈까향나무(조형)	H2,5×W1,0×R10	100주
가이즈까향나무(조형)	H3,0×W1,2×R12	50주
가이즈까향나무(조형)	H3,5×W1,4×R15	100주

매 / 물 / 표

가이즈까향나무(조형)	H4.0×W1.6×R18	50주	목련(백, 자)	H3.0×R10	50주
감나무	H3.0×R10	50주	목련(백, 자)	H3.5×R12	30주
감나무	H3.5×R12	50주	배롱나무	H2.0×R5	200주
감나무	H4.0×R15	100주	배롱나무	H2.0×R6	200주
곰솔(조형)	H3.0×W1.2×R10	50주	배롱나무	H2.5×R8	100주
곰솔(조형)	H3.5×W1.2×R12	100주	산딸나무	H3.5×R10	30주
곰솔(조형)	H3.5×W1.5×R15	100주	산딸나무	H3.5×R12	50주
곰솔(조형)	H4.0×W1.8×R18	70주	산딸나무	H3.5×R15	20주
곰솔(조형)	H4.5×W1.8×R20	50주	섬잣나무(비조형)	H2.0×W0.8	100주
광나무	H1.2×W0.4	3,000주	섬잣나무(비조형)	H2.5×W1.0×R10	100주
광나무(둥근형)	H1.5×W1.2	200주	섬잣나무(조형)	H3.5×W1.8	10주
광나무(둥근형)	H1.8×W1.5	300주	소나무(둥근형)	H0.8×W1.0	50주
광나무(둥근형)	H2.0×W1.8	300주	소나무(둥근형)	H1.0×W1.2	100주
금목서(만리향)	H1.8×W0.8	50주	소나무(둥근형)	H1.2×W1.5	50주
금목서(만리향)	H2.0×W1.0	50주	소나무(조형)	R15~30	30주
금목서(만리향)	H2.5×W1.2	30주	왕벚나무	H3.5×B8	50주
꽃사과	H2.5×R6	50주	은행나무	B10~25	20주
꽃사과	H2.5×R8	50주	은행나무	H3.0×B8	50주
광광나무	H0.3×W0.4	1,000주	이팝나무	H3.5×R10	80주
광광나무	H0.4×W0.5	500주	이팝나무	H3.5×R12	50주
광광나무	H0.4×W0.6	500주	이팝나무	H4.0×R15	30주
광광나무(둥근형)	H0.5×W0.8	100주	주목(둥근형)	H0.6×W0.8	200주
광광나무(둥근형)	H0.6×W1.0	100주	주목(둥근형)	H1.0×W1.0	500주
광광나무(둥근형)	H1.0×W1.2	30주	주목(둥근형)	H1.0×W1.2	400주
광광나무(둥근형)	H1.2×W1.5	20주	주목(둥근형)	H1.5×W2.0	5주
광광나무(둥근형)	H2.0×W2.0	10주	주목(선)	H2.0×W1.0	300주
느티나무	H4.5×R20	50주	청단풍	H2.0×R4	500주
느티나무	H4.5×R25	50주	청단풍	H2.0×R6	800주
느티나무	H4.5×R30	10주	청단풍	H2.5×R8	400주
동백나무	H1.8×W0.8	100주	청단풍	H2.5×R10	200주
동백나무	H2.0×W1.0	100주	청단풍	H3.5×R12	100주
동백나무	H2.5×W1.2×R8	100주	청단풍	H3.5×R15	50주
동백나무	H3.0×W1.5×R10	100주	청단풍	H3.5×R20	20주
동백나무	H3.5×W1.5×R12	30주	홍단풍	H2.0×R4~ 이하	1,500주
동백나무	H3.5×W2.0×R15	10주	홍단풍	H2.0×R6	500주
모과나무	H3.5×R12	20주	홍단풍	H2.5×R8	300주
모과나무	H4.0×R15	100주	홍단풍	H3.0×R10	100주
모과나무	H4.5×R18	100주	홍단풍	H3.5×R12	50주
모과나무	H4.5×R20	100주	홍단풍	H3.5×R15	50주
모과나무	R25~40	50주	후피향나무	H1.8×W0.8	20주
목련(백, 자)	H2.0×R6	100주	후피향나무	H2.0×W1.0	30주
목련(백, 자)	H2.5×R8	100주	후피향나무	H2.5×W1.2	50주



1. 회원(사)명 : (주)다림산업개발
 2. 대표자 : 허성춘
 3. 주소 및 연락처 : 경기도 남양주시 진접읍 내각리 275-5
 • TEL : (031)529-7223 • FAX : (031)529-7221
 • H · P : 011-246-2220
 4. 수목소재지 : 경기도, 강원도, 경상남도
 5. 수목보유 현황

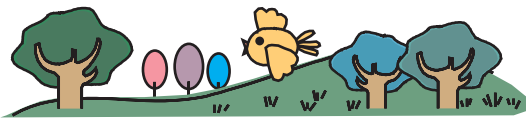
1. 회원(사)명 : 동백조경
 2. 대표자 : 강인수
 3. 주소 및 연락처 : 전남 여수시 화양면 청량리 산전 1045
 • TEL : (061)682-4221
 • H · P : 011-9622-3880
 • E-mail : soomokwon1045@yahoo.co.kr
 4. 수목소재지 :
 5. 수목보유 현황

수종	규격	수량
계수나무	R12~20	200주
구상나무	H4~6	800주
노각나무	H3,0×R8~10	1,000주
느티나무	R15~25	1,000주
느름나무	R40	5주
등근주목	H1,0×W1,5	2,000주
라일락	H1,5	5,000주
매실	R3~5	3,000주
모과나무	R8~12	3,000주
반송	H1,2~1,5	2,000주
백당나무	H1,5	3,000주
복자기	R6~12	2,000주
산단풍	R8~10	1,000주
산목련	R15~20	20주
산벚나무	B8~10	2,000주
선주목	H2,0~3,5	2,000주
오엽송	H2~3	2,000주
왕벚나무	B6~10	5,000주
젓나무	H3,5~6	3,000주
청·홍단풍	R6~15	5,000주
칠엽수	R20	30주
타수종 다량 보유		

수종	규격	수량
점목 홍단풍-가로수용 골프장, 공원, 정원용(삼각형, 둥근형)	R5~6	500주
	R7~9	1,500주
	R10~15	300주
금목서	H2,5~3,0×W1,5~2,0	150주
눈주목	H0,5~0,7×W1,0~1,2	500주
반송	H0,6~1,0×W0,6~1,5	150주
아왜나무		500주
옥향	H0,5~0,7×W0,8~1,2	300주
왕벚나무		150주
일광편백등		
재래종 동백	H2,0~3,0×W1,2~2,0	300주

1. 회원(사)명 : (주)동원조경
 2. 대표자 : 박도윤
 3. 주소 및 연락처 : 서울시 강서구 염창동 240-32 금호A 104-503
 • TEL : (02)532-9066 • (061)335-6278(농장)
 • FAX : (02)3664-6602
 • H · P : 011-384-1255
 4. 수목소재지 : 경기 하남, 전남 무안 포지
 5. 수목보유 현황

수종	규격	수량
고로쇠단풍	H3,0×R5	5,000주
고로쇠단풍	H3,0×R6	3,000주
고로쇠단풍	H3,5×R8	1,200주



매 / 물 / 표

느티나무	H3.0×R6	16,000주	왕벚나무	H3.0×B6	6,000주
느티나무	H3.5×R8	12,000주	왕벚나무	H3.5×B8	3,850주
느티나무	H3.5×R10	9,000주	은행나무	H3.0×B8	150주
느티나무	H4.0×R12	8,000주	은행나무	H3.5×B10	450주
느티나무	H4.0×R15	5,800주	은행나무	H3.5×B12	250주
느티나무	H4.5×R20	250주	은행나무	H4.0×B15	30주
메타세쿼이아	H3.0×R8	12,500주	이팝나무	H2.5×R6	2,500주
메타세쿼이아	H3.0×R10	5,800주	이팝나무	H3.0×R8	1,950주
메타세쿼이아	H4.0×R12	2,500주	이팝나무	H3.5×R10	500주
메타세쿼이아	H5.0×R14	1,200주	자산홍	H0.3×W0.3	35,000주
모감주나무	H2.5×R4	3,000주	자산홍	H0.4×W0.4	18,000주
모감주나무	H3.0×R6	2,500주	자산홍	H0.4×W0.5	15,000주
모감주나무	H3.0×R8	1,500주	자작나무	H2.0×B6	1,500주
모감주나무	H3.0×R10	800주	청단풍	H2.0×R4	2,800주
백철쭉	H0.3×W0.4	22,000주	청단풍	H2.0×R5	12,800주
백철쭉	H0.4×W0.5	15,000주	청단풍	H2.0×R6	15,000주
백철쭉	H0.5×W0.6	9,000주	청단풍	H2.5×R8	4,500주
산딸나무	H1.5×R4	7,500주	청단풍	H3.0×R10	1,500주
산딸나무	H2.0×R5	2,100주	청단풍	H3.5×R12(R15)	800주
산딸나무	H2.5×R7	1,500주	팽나무	H3.0×R6	2,800주
산목련	H2.0×R6	12,000주	팽나무	H3.5×R8	11,000주
산목련	H2.0×R8	5,000주	팽나무	H4.0×R10(R12)	2,500주
산목련	H3.0×R10	380주	홍단풍	H2.0×R5	3,800주
산목련	H3.5×R12	210주	홍단풍	H2.0×R6	1,250주
산벚나무	H2.0×B4	12,000주	홍단풍	H2.5×R8	580주
산벚나무	H2.0×B5	11,000주	홍단풍	H3.0×R10	120주
산벚나무	H2.5×B6	18,000주	회화나무	H3.0×R5	3,200주
산벚나무	H3.0×B8	3,800주	회화나무	H3.5×R6	3,500주
산벚나무	H3.5×B10	350주	회화나무	H4.0×R8	1,700주
산벚나무	H4.0×B12	300주	회화나무	H4.0×R10	5,000주
산수유	H2.0×W0.9×R5	2,600주	회화나무	H4.5×R12	1,800주
산수유	H2.5×W1.2×R7	2,100주			
산수유	H3.0×W1.5×R10	1,850주			
선주목	H1.5×W0.8	1,200주			
선주목	H2.0×W1.0	300주			
스트로브잣나무	H6.0~20	5,000주			
영산홍	H0.3×W0.3	80,000주			
영산홍	H0.3×W0.4	35,000주			
영산홍	H0.4×W0.5	10,000주			
왕벚나무	H2.5×B4	5,500주			
왕벚나무	H2.5×B5	6,200주			

1. 수목가격은 작업상차 현금가격임.
2. 수목규격과 수형은 현지농장에서 귀사 감독관이 직접 확인 수목에 한하여 굴취작업함.



1. 회원(사)명 : 변암농장
 2. 대표자 : 김태곤
 3. 주소 및 연락처 : 전북 장수군 변암면 노단리 1043-1
 • TEL : (063)353-3384
 • FAX : (063)353-3383
 • H · P : 011-652-3384
 • E-mail : jazz-bell@hanmail.net
 4. 수목소재지 : 전북 장수군 남원시 일원
 5. 수목보유 현황(매물수목만 기재함)

수종	규격	수량
개나리	1.0×3지	20,000주
개나리	1.2×5지	10,000주
겉벗나무	H3.0×R5~6	50주
겉벗나무	H4.0×R8	170주
겉벗나무	H4.0×R10	30주
고리쇠나무	H2.0×R2~5	700주
꽃사과	H2.0×B6	100주
꽃아그배나무	R6	60주
꽃아그배나무	R8	20주
노각나무	H2.0×R6	800주
노각나무	H2.5×R8	300주
노각나무	H4.0×R10	130주
눈주목	0.3×0.3	2,000주
눈주목	0.4×0.4	1,200주
느릅나무	H4.0×R15	30주
느티나무	H5.0×R15	50주
느티나무	H5.5×R20	30주
느티나무	H6.0×R25	150주
느티나무	H6.0×R30	170주
느티나무	H7.0×R40	5주
느티나무	H7.0×R50	5주
느티나무	H7.0×R70	2주
느티나무	H7.0×R80	3주
묘목 느티나무	H1.0~1.2	30,000주
묘목 느티나무	H1.3~1.4	10,000주
묘목 느티나무	H1.5~2.0	13,000주
묘목 느티나무	H2.0이상	5,000주
묘목 산벚나무	H1.5	7,000주

묘목 산벚나무	H1.6~2.0	3,000주
묘목 산벚나무	H2.5이상	1,000주
묘목 왕벚나무	H1.5~2.0	20,000주
묘목 왕벚나무	H2.0이상	1,200주
물푸레나무	H2.0×R2~5	2,000주
물푸레나무	H3.0×R6	500주
복자기나무	H2.0×R6	400주
복자기나무	H3.0×R10	40주
복자기나무	H3.0×R8	100주
산딸나무	H3.0×R7	70
산딸나무	H4.0×R10	50주
산벚나무	H6.0×B15	20주
상수리나무	H4.5×R20	20주
선주목	H1.5×W0.8	200주
선주목	H2.0×W1.0	150주
선주목	H2.5×W1.2	214주
소나무(가식된)	H7.0×R25	15주
소나무(가식된)	H7.0×R30	56주
소나무(가식된)	H7.0×R40	4주
소나무(가식된)	H8.0×R50~60	5주
소나무(아리기)	H6.0×R20~25	150주
소나무(아리기)	H6.0×R30~40	180주
소나무(장송)	H8.0×R30	90주
소나무(장송)	H9.0×R40	30주
오엽송(서부해당화)	H2.0×0.8	70주
왕벚나무	H3.5×B6	500주
왕벚나무	H5.0×B8	120주
왕벚나무	H6.0×B15	3주
왕벚나무	H6.0×B20	3주
은행나무	H3.0×B6	1,000주
은행나무	H5.0×B8	270주
은행나무	H6.0×B10	20주
은행나무	H6.0×B12~15	30주
은행나무	H7.0×B25	4주
은행나무	H8.0×B30	3주
이팝나무	H3.0×R6	500주
이팝나무	H4.0×R8	600주
이팝나무	H5.0×R10	200주
이팝나무	H5.5×R12	200주
이팝나무	H5.5×R15	30주
이팝나무	H5.5×R20	15주

전나무	H2.5×1.3	50주
조형가이즈까	H3.0×1.5	40주
중국단풍	H4.0×R8	30주
중국단풍	H5.0×R10	50주
중국단풍	H5.0×R12	60주
중국단풍	H6.0×R15~20	80주
청단풍	H3.0×R6	500주
청단풍	H3.5×R8	500주
청단풍	H4.0×R10	100주
청단풍	H5.0×R15	45주
측백나무	H1.2×W0.3	700주
측백나무	H1.5×W0.5	70주
침엽수	H3.0×R8	100주
침엽수	H4.0×R10	60주
침엽수	H5.0×R12	50주
침엽수	H5.0×R15	40주
침엽수	H5.0×R25	1주
침엽수	H5.0×R30	1주
팽나무	H5.0×R20	20주
팽나무	H5.0×R25	5주
팽나무	H5.5×R15	30주
홍단풍	H3.0×R8	100주
홍단풍	H4.0×R12	60주
홍단풍	H4.0×R15	10주
회화나무	H4.5×R10	60주
회화나무	H5.0×R12	30주
회화나무	H5.0×R15	10주
회화나무	H5.0×R20	20
회화나무	H6.0×R25	3주
회화나무	H6.0×R30	2주
회화나무 묘목	H1.5~2.0	12,000주
회화나무 묘목	H2.0×R2~5	2,000주

수종	규격	수량
개나리	H1.5×5지	1,000주
계수나무	H2.5×R6	16주
계수나무	H2.5×R8	8주
계수나무	H2.5×R10	34주
계수나무	H3.0×R12	17주
계수나무	H2.5×R14	9주
계수나무	H2.5×R16	2주
고리조팝나무	H2.0×W1.0	1,000주
꽃사과	H2.5×R10	100주
꽃사과	H2.5×R12	150주
꽃사과	H2.5×R15	100주
눈향나무	H0.3×W0.8×L1.0	500주
눈향나무	H0.3×W0.8×L1.4	500주
느티나무	H3.0×R10	300주
느티나무	H3.5×R12	200주
느티나무	H3.5×R15	100주
느티나무	H3.5×R18	100주
느티나무	H4.0×R20	20주
느티나무	H4.0×R30	2주
대왕참나무	H3.0×R10	200주
대왕참나무	H3.5×R12	100주
대왕참나무	H3.5×R15	150주
대왕참나무	H4.0×R18	40주
대왕참나무	H4.0×R20	20주
독일가문비	H5.0×W1.5	20주
메타세쿼이아	H4.0×R12	200주
메타세쿼이아	H4.0×R15	300주
메타세쿼이아	H4.0×R20	100주
미선나무	H1.2×W0.6	200주
버즘나무	H5.0×B20	70주
버즘나무	H6.5×B25	10주
산딸나무	H2.0×R5	20주
산딸나무	H2.5×R6	30주
산딸나무	H2.5×R8	30주
서양병꽃	H1.5×W1.0	1,500주
서양병꽃	H2.0×W1.2	1,000주
스트로브잣나무	H1.5×W1.0	5,000주
스트로브잣나무	H2.5×W1.0	3,000주
스트로브잣나무	H3.0×W1.2	2,000주

1. 회원(사)명 : 상산조경
 2. 대표자 : 임학재
 3. 주소 및 연락처 : 경기도 의왕시 오전동 849 동백 102-1902
 • TEL : (031)455-1716
 • H·P : 011-204-1713, 010-3177-2713
 4. 수목소재지 : 충북 진천군 이월면 사곡리
 5. 수목보유 현황

스트로브잣나무	H6.0×W2.0	150주
잣나무	H4.0×W1.2	600주
잣나무	H5.0×W1.5	500주
조팝나무	H1.5×W1.0	10,000주
화살나무	H1.2×W1.0	200주
화살나무	H1.5×W1.2	300주
회화나무	H2.5×R10	500주
회화나무	H3.0×R12	200주
회화나무	H4.0×R15	100주
회화나무	H5.0×R20	100주
회화나무	H5.0×R30	30주
흰말채나무	H1.2×W1.2	2,000주
흰말채나무	H1.5×W1.2	1,000주

당종려	H4.0	10주
동백	H1.2×W0.4	3,000주
동백	H1.5×W0.6	3,000주
동백	H1.8×W0.8	1,000주
동백	H2.0×W1.0	1,000주
동백	H2.5×W1.5	100주
백일홍	H2.0×R5	1,000주
백일홍	H2.5×R6	100주
백일홍	H2.5×R7	50주
백일홍	H2.5×R8	50주
백일홍	H3.0×R10	20주
사철	H1.0×W0.3	30,000주
사철	H1.2×W0.4	15,000주
식나무	H1.0×W0.8	200주
식나무	H1.2×W1.0	300주
은목서	H1.2×W0.4	2,000주
은목서	H1.5×W0.6	3,000주
은목서	H1.5×W0.8	3,000주
은목서	H1.8×W1.2	500주
은목서	H2.0×W1.0	3,000주
은목서	H2.5×W1.2	1,500주
은목서	H3.0×W3.0	30주
은목서	H3.5×W3.5	15주
조형금목서	H2.5×W2.5	5주
조형광광	H0.4×W0.6	1,000주
조형광광	H0.6×W0.8	1,000주
조형광광	H0.8×W1.0	300주
조형광광	H1.2×W1.2	30주
조형광광	H2.0×W2.0	5주
조형사철	H1.0×W1.0	300주
조형사철	H1.2×W1.2	100주
조형사철	H1.5×W1.5	100주
조형사철	H2.0×W2.0	50주
조형금목서	H2.5×W1.2	100주
조형금목서	H2.5×W2.5	5주
조형은목서	H1.5×W1.5	300주
조형은목서	H2.0×W2.0	200주
조형은목서	H2.5×W2.5	200주
조형은목서	H3.0×W3.0	200주
조형은목서	H3.5×W3.5	5주

1. 회원(사)명 : 새고개농장
 2. 대표자 : 김기도, 김동현
 3. 주소 및 연락처 : 경남 사천시 좌룡동 256
 • TEL : (055)833-0018
 • FAX : (055)833-4118
 • H·P : 011-852-4118(김기도)
 017-552-6308(김동현)
 4. 수목소재지 : 경상남도
 5. 수목보유 현황

수종	규격	수량
감나무	H2.5×R8	300주
감나무	H3.0×R10	200주
광나무	H1.0×W0.3	10,000주
광나무	H1.2×W0.3	3,000주
금목서	H1.5×W0.6	2,000주
금목서	H1.8×W0.8	500주
금목서	H2.0×W1.0	200주
남천	H0.5(3지)	50,000주
당종려	H1.0	100주
당종려	H1.2	150주
당종려	H1.5	100주
당종려	H2.0	150주
당종려	H2.5	150주
당종려	H3.0	50주
당종려	H3.5	50주

1. 회원(사)명 : 세양조경개발
 2. 대표자 : 김창옥
 3. 주소 및 연락처 : 경남 진주시 하대동 274-1
 • TEL : (055)753-8474
 • FAX : (055)754-7177
 • H·P : 017-567-8474
 4. 수목소재지 : 경상남도
 5. 수목보유 현황

수종	규격	수량
가시나무	H5.0×R25	5주
가이즈까향(조형)	H2.5×W1.0	600주
가이즈까향(조형)	H3.5×W1.6	10주
광나무	R6	1,000주
광나무	R8	500주
꽃아그배	H2.5×R6	20주
꽃아그배	H3.0×R8	30주
꽃아그배	H3.5×R10	20주
눈향나무	H0.4×W0.8×L2.0	200주
느티나무	H4.5×R20	3주
느티나무	R30	10주
느티나무	R50	1주
등근주목	H0.8×W0.8	100주
목련	H3.0×R10	100주
목련	H4.0×R25	1주
목서	H4.0×W5.0×R35	2주
배롱나무	H4.0×R25	2주
배롱나무	R5~6	200주
보리수	H2.5×R10	60주
석류나무	H2.5×R5	50주
선주목	H1.5×W0.8	400주
선주목	H2.0×W1.0	400주
선주목	H3.0×W2.0	20주
소나무(분돌림)	R10	80주
소나무(분돌림)	R15	150주
소나무(분돌림)	R20	70주
소나무(분돌림)	R40	10주
소나무(분돌림)	R50	5주
스트로브잣나무	H1.5~2.0	5,000주

왕벚나무	H3.0×B6	700주
왕벚나무	H3.5×B8	100주
왕벚나무	H4.0×B10	20주
은행나무	H3.0×B6	600주
은행나무	H4.0×B10	50주
은행나무	H5.0×B25	5주
이팝나무	R10	200주
청단풍	H3.0×R10	150주
청단풍	H3.5×R12	50주
청단풍	H3.5×R15	30주
칠엽수	R10~15	50주
해송	R10~12	400주
해송	R16	155주
해송	R18	45주
해송	R20	15주
홍단풍(A급)	H5.0×R25이상	40주

1. 회원(사)명 : (주)송산농원(인성농원)
 2. 대표자 : 양인섭
 3. 주소 및 연락처 : 전북 정읍시 상동 현대1차A
 104-704
 • TEL : (063)535-1184
 • FAX : (063)531-7900
 • H·P : 011-682-8792/019-630-1184
 • http://www.jokyoung.com
 • e-mail : yangin1184@hanmail.net
 4. 수목소재지 : 정읍시 금봉동외 5곳
 5. 수목보유 현황

수종	규격	수량
고려영산홍	H2.0×R6	30주
꽃사과	H2.5×R15	10주
물푸레나무	H4.0×R15	100주
반송	H2.0×W2.0	200주
반송	H2.5×W2.5	200주
반송	H3.0×W3.0	100주
반송	H3.5×W3.5	100주
백오동	H4.0×R10	10주
석류	H3.0×R20	1주
스트로브잣나무	H2.0	1,000주

스트로브잣나무	H2,5	500주
스트로브잣나무	H3,0	200주
옥향	W1,5	5주
이팝나무	H3,5×R10~12	300주
주목	W1,0~1,2	100주
청단풍	H3,0×R6	1,000주
청단풍	H3,5×R8	2,000주
청단풍	H3,5×R10	2,000주
청단풍	H4,0×R12	300주
청단풍	H4,0×R15	100주
청단풍	H4,0×R20	20주
칠엽수	H3,0×R10	50주
칠엽수	H3,5×R12	30주
해송	H3,5×R10	200주
해송	H3,5×R12	200주
해송	H3,5×R15	100주

섬잣나무(조형)	H1,5	800주
섬잣나무(조형)	H2,0	800주
소나무(조형)	R10	200주
소나무(조형)	R15	300주
소나무(조형)	R20	300주
소나무(조형)	R25	150주
소나무(조형)	R30	50주

1. 회원(사)명 : 에덴조경
 2. 대표자 : 이은섭
 3. 주소 및 연락처 : 전북 고창군 성내면 신성리 89
 • TEL : (063)562-3251
 • FAX : (063)562-3251
 • H · P : 011-651-9456
 4. 수목소재지 : 전북 고창군 일원, 정읍시 일원
 5. 수목보유 현황

1. 회원(사)명 : 사리재 복합농원
 2. 대표자 : 임옥주
 3. 주소 및 연락처 : 전북 임실군 청웅면 구고리 520-11
 • TEL : (063)643-2468
 • H · P : 011-713-6688
 4. 수목소재지 :
 5. 수목보유 현황

수종	규격	수량
가이즈까 향나무	H2~4×R8~20	1,100주
팡팡나무	H1,0~1,5×W0,8~1,5	600주
느릅나무	H3~6×R15~25	300주
느티나무	H4~6×R12~15	500주
느티나무	H7~8×R20~25	300주
느티나무	H8~10×R30	50주
모과나무	H3~5×R6~10	1,000주
비듬나무	H3~8×B8~20	1,500주
산수유	H2,0~3,5×R6~10	800주
삼각단풍(당단풍)	H3,0~6,0×R8~20	1,500주
섬잣나무(오엽송)	H2,0~3,0×R8~20	300주
소나무(대목, 이식목)	H7~10×R35~45	150주
소나무(조형, 이식목)	H3,0~4,0×R10~12	800주
소나무(조형, 이식목)	H3,5~4,5×R15	200주
소나무(조형, 이식목)	H4~5×R15	500주
소나무(조형, 이식목)	H4~6×R20	200주
소나무(조형, 이식목)	H5~7×R20	300주
소나무(조형, 이식목)	H6~8×R25	150주
소나무(조형, 이식목)	H6~8×R30	120주
소나무(특수목, 이식목)	H3,5~4,0×R20~25	50주
소나무(현애, 이식목)	H3,0~4,0×R10~15	150주
소나무(현애, 이식목)	H3,0~4,0×R15~20	2,500주

수종	규격	수량
가이즈까향나무(조형)	H3,0	500주
가이즈까향나무(조형)	H3,5	500주
공사목	R10~30	500주
매실	R3	1,500주
매실	R4	1,000주
매실	R5	500주
매실	R6	300주
매실	R7	100주
복자기단풍	R7	40주
복자기단풍	R10	65주
복자기단풍	R11	15주
복자기단풍	R12	24주
복자기단풍	R14	10주

매 / 물 / 표

왕벚(실생)(B급)	H4~6×B10~15	500주
이팝나무	H3~5×R6~10	1,500주
주목(등근형)	H0.8~1.2×W0.8~1.5	600주
청단풍	H3.0~6.0×R8~15	2,000주
해송(곰솔)	H3.0~5.0×R10~20	1,500주
홍단풍	H3.0~6.0×R6~18	700주

1. 회원(사)명 : 영호농장
 2. 대표자 : 신규철
 3. 주소 및 연락처 : 전남 해남군 화원면 영호리 526번지
 • TEL : (061)532-0273
 • H·P : 011-614-5848
 4. 수목소재지 :
 5. 수목보유 현황

수종	규격	수량
가시나무	H1.2×R2	2,000주
가시나무	H1.5×R3	1,000주
가시나무	H2.0×R4	2,000주
가시나무, 포트	H0.2	10,000주
가시나무, 포트	H0.3	20,000주
구슬자판, 포트	H0.3	10,000주
굴거리나무, 포트	H0.3	5,000주
녹나무, 포트	H0.5	2,000주
느티나무	H1.5×R3	5,000주
느티나무	H2.5×R6	4,000주
느티나무	H2.5×R8	800주
느티나무	H2.5×R10	700주
돈나무, 포트	H0.5	5,000주
동백나무	H1.0	4,000주
동백나무	H1.5	2,000주
동백나무, 포트	H0.5	5,000주
비자나무, 포트	H0.3	3,000주
왕벚나무	H2.5×B6	1,000주
왕벚나무	H2.5×B8	500주
참옷나무	H0.5	20,000주
청단풍	H2.5×R8	2,000주
청단풍	H2.5×R10	2,000주
해당화	H0.8×3지	20,000주
해당화	H1.0×3지	30,000주

해당화	H1.2×3지	20,000주
햇개나무	H1.5×R3	10,000주
햇개나무	H2.0×R5	5,000주
황칠나무	H1.5×R3	2,000주
황칠나무	H2.0×R6	2,000주
황칠나무	H2.5×R8	1,000주
황칠나무, 포트	H0.3	20,000주
황칠나무, 포트	H0.5	20,000주
후박나무	H1.5×R2	30,000주
후박나무	H2.5×R3	20,000주
후박나무	H2.5×R5	10,000주
후박나무	H2.5×R8	500주
후박나무, 포트	H0.3	5,000주
후박나무, 포트	H0.5	6,000주

1. 회원(사)명 : 용남조경
 2. 대표자 : 이장영
 3. 주소 및 연락처 : 충남 홍성군 홍성읍 옥암리 45-6
 • TEL : (041)633-8582
 • H·P : 011-330-0451
 4. 수목소재지 : 충남, 홍성
 5. 수목보유 현황

수종	규격	수량
소나무묘목	20~30cm	200,000주

1. 회원(사)명 : 유리농원
 2. 대표자 : 유동균
 3. 주소 및 연락처 : 전북 고창군 · 음 교촌리 태양[Ⓐ] 나-301호
 • TEL : (063)564-7802
 • H·P : 011-658-7802
 4. 수목소재지 : 전북 고창군 일원
 5. 수목보유 현황

수종	규격	수량
박태기	H20×W0.4	2,000주
백일홍	R6	400주

소나무(이식목)	H3.5×R10	500주
소나무(이식목)	H3.5×R15	400주
소나무(이식목)	H3.5×R20	1,000주
소나무(이식목)	H8×R25	50주
소나무(이식목)	H8×R30	80주
소나무(이식목)	H10×R40	18주
소나무(이식목)	H10×R50	3주
이팝나무	R6~8	400주
황금측백	H0.3×W0.3	15,000주
황금측백	H0.5×W0.5	400주
황금측백	H1.0×W0.7	100주

1. 회원(사)명 : 전원농원
 2. 대표자 : 박순경
 3. 주소 및 연락처 : 경기도 고양시 화정동
 • TEL : (031)968-5726
 • H · P : 017-325-2636
 4. 수목소재지 :
 5. 수목보유 현황

수종	규격	수량
원추리	대량생산	
산사나무, 계수나무, 향나무, 단풍나무 등 여러가지 묘목 과 대형목 다량보유		

1. 회원(사)명 : 종합조경(주)
 2. 대표자 : 신완섭
 3. 주소 및 연락처 : 경북 울진군 원남면 매화리
 1175-14
 • TEL : (054)783-1944, 783-1468
 • H · P : 011-820-1944
 4. 수목소재지 :
 5. 수목보유 현황

수종	규격	수량
가이즈까향(수벽형)	H2.5×W1.2	300주
가이즈까향(조형)	H2.5~3.0×W1.2	1,500주
겹벚나무	H2.5×R8~12	500주
금송	H2.0×W1.0	10주

노향	H4.0×R12, 15	50주
눈향나무	H0.5×L1.4	50주
느티나무	H4.0×R15	50주
느티나무	H4.5×R20~25	70주
느티나무	H5.0×R30	5주
대왕참나무	H5.0×R18	1주
대추나무	H3.0×R8	20주
등근소나무	H1.2×W1.5	50주
등근소나무	H1.5×W1.5	10주
등나무	H3.0×R3~6	300주
때죽나무	H4.0×R15	5본
리기다소나무	H4.5×R15	5본
리기다소나무	H5.0×R20	5본
매화	H3.0×R8	15주
매화	H3.5×R10	30주
매화	H4.0×R12	30주
매화	H4.5×R15	10주
메타세쿼이아	H3.5×B8	30주
모과나무	H3.0×R10	30주
목련	H2.0×R10	40주
무궁화	H1.5×W0.4	2,000주
배롱나무	H2.5×R5	100주
배롱나무	H3.0×R10	30주
배롱나무(기념식수용)	H3.0×R12~15	70주
사철	H1.0×W0.3	1,000본
삼나무	H4.0×R12~15	50주
섬잣나무	H2.0×W0.8	30주
소나무	H3.0×R12~15	50주
소나무(조형)	H15~25	100주
수양버들	H4.5×R8~10	20주
스트로브 잣나무	H1.5×W0.8	200주
스트로브 잣나무	H2.0×W1.0	200주
스트로브 잣나무	H2.5×W1.2	200주
엄나무묘목(야생)		30,000주
오엽송	H2.5×W1.2	50주
왕벚나무	H3.0×B6~10	100주
은행나무	H4.0×B8~10	100주
이팝나무	H3.0×R8	100주
이팝나무	H3.0×R10	50주
자귀나무	H3.0×R10~15	100주
자귀나무	H4.5×R20	3본

매 / 물 / 표

잣나무	H1.5	300주
잣나무	H3.0×W2.0×R10	200주
적송소나무묘	H1.2	6,000주
조릿대	3~5지	1,000주
주목(둥근형)	H0.8×W0.8~1.2	50주
주목(원뿔조형)	H2.0×W1.0	50주
주목(원뿔조형)	H2.5×W1.5	50주
주목(원뿔조형)	H3.0×W2.0	5주
청단풍	H3.0×R10~8	100주
청단풍	H3.5×R12~20	150주
칠엽수	H2.5×R10~15	50주
피나무	H3.0×R15	30주
피나무	H4.0×R12	70주
피라칸사스(조형)	H1.2~5×W1.0	100주
해송	H2.0×W1.0	300주
해송	H3.0×R10	300주
해송	H3.5×R12	300주
해송	H4.0×R15	200주
해송	H4.5×R20	100주
해송	H5.0×R25	30주
해송(조형)	H3.0×R10~15	50주
홍단풍	H3.0×R10~8	100주

반송	H80~1.5M	200주
스트로브잣나무	H1.0~10	약 10만주 보유
스트로브잣나무	H2.0×W1.0	3,000주
스트로브잣나무	H2.5×W1.2	3,000주
스트로브잣나무	H3.0×W1.5	3,000주
스트로브잣나무	H3.5×W1.8	800주
스트로브잣나무	H4.0×W2.0	1,000주
스트로브잣나무	H5.0×W2.5	800주
스트로브잣나무	H5.5×W2.8	800주
스트로브잣나무	H6.0×W3.0	500주
스트로브잣나무	H7.0×W3.5	100주
※ 스트로브잣나무 각규격 못찌 다량 보유함		
자작나무	B4~12	800주
잣나무	H1.5~2.5	3,000주보유
젓나무	H1.5×W0.6	500주
젓나무	H2.0×W1.0	100주
젓나무	H2.5×W1.0	400주
젓나무	H4.0~5.0	소량보유

1. 회원(사)명 : 청림농원
 2. 대표자 : 최준영
 3. 주소 및 연락처 : 강원도 영월군 주천면 도천2리
 • TEL : (033)374-9883
 • FAX : (033)374-6888
 • H·P : 011-472-9883
 4. 수목소재지 : 강원도(영월 주천)
 5. 수목보유 현황

1. 회원(사)명 : 초이스팜(Choi's Farm)
 2. 대표자 : 최상규
 3. 주소 및 연락처 : 경기도 용인시 기흥읍
 신갈리 68-4
 • TEL : (031)281-9273
 • H·P : 011-254-8246
 4. 수목소재지 : 경기도 성남시 수정구 시흥동 124-1
 5. 수목보유 현황

수종	규격	수량
구상나무	H2.5×W1.0	200주
구상나무	H3.0×W1.2	150주
구상나무	H3.5×W1.5	100주
구상나무	H4.0×W1.8	100주
구상나무	H5.0×W2.0	80주
느티나무	R30	2주
단풍나무(얼치기)	R6~10	300주

수종	규격	수량
능소화	H2.0×R1.5	1,000주
능소화	H2.0×R2	1,000주
능소화	H2.3×R3	300주
능소화	H2.3×R4	100주
능소화	H2.5×R5~8	100주
박태기	H2.0×W1.5×R5	30주
반송	H1.0×W1.0	30주
산수유	H3.0×W1.5×R6	150주
주목	H2.0×W1.0	100주

1. 회원(사)명 : 코리아 식물원
 2. 대표자 : 황인성
 3. 주소 및 연락처 : 부산시 금정구 남산동 52-26(3층)
 • TEL : (051)581-0428
 • FAX : (051)581-0429
 • H · P : 011-830-3521
 4. 수목소재지 : 울산광역시 울주군 언양읍 구수리
 665-1 부산 · 경남일원
 5. 수목보유 현황

수종	규격	수량
곰솔(해송)	H5.0×R15	700주
곰솔(해송)	H5.0×W20×R18	800주
곰솔(해송)	H5.0×W25×R20	500주
눈향나무(가시없는향나무)	H0.3×W0.4×0.7	1,000주
눈향나무(가시없는향나무)	H0.3×W0.5×0.8	1,000주
느릅나무	H4.5×R23	2주
느티나무	H2.5×R4	100주
느티나무	H3.0×R5	100주
느티나무	H3.5×R10	350주
느티나무	H3.5×R6	200주
느티나무	H3.5×R8	200주
느티나무	H4.0×R12	500주
느티나무	H4.0×R15	300주
느티나무	H4.0×R18	100주
느티나무	H4.5×R20	70주
느티나무	H4.5×R25	35주
느티나무	H4.5×R30	19주
등나무	H4.0×R10	13주
산벚나무	H3.0×B3	1,500주
산벚나무	H3.0×B4	1,500주
산벚나무	H4.0×B5	1,500주
산벚나무	H4.0×B6	300주
산벚나무	H4.0×B8	100주
산벚나무	H4.5×B10	50주
소나무(등근형)	H1.2×W15	30주
소나무(등근형)	H1.5×W18	35주
소나무(등근형)	H1.5×W20	30주
소나무(조형특수목)	H3.5×R22	2주

소나무(조형특수목)	H3.5×R25	3주
소나무(조형특수목)	H3.5×R30	1주
소나무(조형특수목)	다량보유	
왕벚나무	H5.0×B10	50주
왕벚나무	H5.0×B12	100주
왕벚나무	H5.0×B15	10주
일본목련	H4.0×R15	22주
일본목련	H4.0×R25	3주
일본목련	H5.0×R30	1주
청단풍	H3.0×R10	50주
청단풍	H3.5×R12	50주
청단풍	H3.5×R15	30주
청단풍	H4.0×R25	7주
피라칸사스	H1.2×W4.0	1,000주
피라칸사스	H1.5×W0.5	2,000주
홍단풍	H3.5×R15	3주

1. 회원(사)명 : 크로비농원
 2. 대표자 : 김병찬
 3. 주소 및 연락처 : 전남 영암군 학산면 용소리
 493
 • TEL : (061)472-5020, 4276, 471-1011
 • FAX : (061)471-4276
 • H · P : 011-609-4276
 4. 수목소재지 : 전남 영암군, 해남군
 5. 수목보유 현황

수종	규격	수량
가이즈까 향나무(수벽용)	H3.0×W1.5	500주
가이즈까 향나무(조형)	H3.0×W2.5×R20	10주
가이즈까 향나무(조형)	H3.5×W2.5×R20	40주
가이즈까 향나무(조형)	H4.0×W3.0×R25	6주
가이즈까 향나무(조형)	H5.0×W3.0×R25	1주
동백(겹)	H2.0×W1.0	50주
목련	H3.5×W2.0×B6	20주
실편백	H3.0×W2.0	30주
은행나무	H3.5×W1.5×B6	100주
팽나무	H1.0×W5.0×B40	1주
향나무(조형)	H2.0×W1.5	100주
향나무(조형)	H2.5×W1.5	50주

1. 회원(사)명 : 푸른농원
 2. 대표자 : 김근택
 3. 주소 및 연락처 : 인천 강화군 불은면 삼성리 809-63
 • TEL : (032)937-5058 • FAX : (032)937-9626
 • H·P : 016-325-5058
 4. 수목소재지 :
 5. 수목보유 현황

수종	규격	수량
낙상홍	5년생	500주
낙상홍	H2.5×R4-6	100주
낙상홍	H2.5×R8-10	30주
느티나무(조형)	H4.0×R9-10	400주
느티나무(조형)	H4.0×R12	120주
느티나무(조형)	H4.0×R15	60주
느티나무(조형)	H4.0×R20	5주
능소화	H2.5×R0.5-1	600주
능소화	H2.5×R1.5	560주
능소화	H2.5×R2	285주
능소화	H2.5×R3	33주
능소화	H2.5×R4	8주
능소화	H2.5×R5	3주
능소화	H2.5×R7	1주
뜰보리수	H2.5×R4-6	60주
박태기나무	H2.0×R4-5	100주
소나무	H2.0×R4.0	113주
소나무	H2.5×R5-6	34주
소나무	H2.5×R7-8	10주
수양단풍	H2.0×R3-4	99주
수양단풍	H2.0×R5-7	180주
수양단풍	H2.5×R8-9	74주
수양단풍	H2.5×R10	9주
스트로브잣나무	H3.0×W2.0	50주
스트로브잣나무	H3.5×W2.0	88주
스트로브잣나무	H4.0×W2.2	64주
스트로브잣나무	H4.5×W2.2	24주
스트로브잣나무	H5.0×W2.5	100주
스트로브잣나무	H5.5-6.0×W2.7-3.0	50주

아그배(하려한 꽃과 열매)	H2.0×R8-10	50주
은행(접)(슈퍼은행, 대량수확)	H2.5×R5-8	40주
은행(접)(슈퍼은행, 대량수확)	H3.0×R9-10	8주
은행(접)(슈퍼은행, 대량수확)	H3.0×R11-12	16주
은행(접)(슈퍼은행, 대량수확)	H3.0×R13-15	5주
자두	H2.5×R5	15주
자두	H3.0×R8-10	31주
주목	H1.5×W1.0-1.5	35주
주목	H1.8×W1.2-1.5	70주
주목	H2.0×W1.2-1.5	120주
주목	H2.5×W1.3-1.6	250주
주목	H3.0×W1.5-2.0	137주
주목	H3.5×W1.7-2.2	6주
홍단풍	H3.0×R5	17주
홍단풍	H3.0×R7-8	25주
홍단풍	H3.0×R10	4주

1. 회원(사)명 : 푸른농장
 2. 대표자 : 최귀남
 3. 주소 및 연락처 : 전남 순천시 상사면 오곡리 227
 • TEL : (061)744-7400
 • H·P : 011-622-1981
 4. 수목소재지 : 순천시 일원
 5. 수목보유 현황

수종	규격	수량
가시나무	H3.0×R6	100주
가시나무	H4.0×R10	100주
개나리	H1.0×3지	20,000주
개나리	H1.5×5지	10,000주
광나무	H1.0×W0.3	20,000주
광나무	H1.2×W0.4	20,000주
광나무	H1.5×W0.5	10,000주
광광나무	H0.4×W0.3	2,000주
광광나무	H0.5×W0.4	500주
느티나무	H4.0×R15	50주
느티나무	H4.5×R18	50주
느티나무	H4.5×R20	50주
느티나무	H5.0×R25	30주

느티나무	H5.0×R30	10주	치자	H0.4×W0.3	10,000주
동백(겹)나무	H1.0×W0.2	2,000주	치자	H0.8×W0.6	5,000주
동백(겹)나무	H1.2×W0.4	2,000주	칠엽수	H1.5×R4	100주
동백(겹)나무	H1.5×W0.6	2,000주	칠엽수	H2.0×R6	100주
동백(겹)나무	H2.0×W1.0	500주	칠엽수	H2.5×R8	50주
동백(겹)나무	H3.0×W1.5	50주	홍가시	H1.0×W0.3	2,000주
동백나무(재래종)	H1.0×W0.2	500주	홍가시	H1.2×W0.4	3,000주
동백나무(재래종)	H1.8×W0.8	300주	홍단풍	H2.5×R8	500주
동백나무(재래종)	H2.5×W1.2	200주	홍단풍	H3.0×R10	300주
동백나무(재래종)	H3.0×W1.5	200주	홍단풍	H3.5×R12	150주
동백나무(재래종)	H3.5×W2.0	2,000주	홍단풍	H3.5×R15	30주
무궁화	H1.2×W0.3	2,000주	회양목	H0.3×W0.3	5,000주
무궁화	H1.5×W0.4	2,000주			
반송	H0.8×W0.8	300주			
반송	H1.2×W0.4	200주			
반송	H1.5×W1.2	100주			
백일홍	20점	5주			
백일홍	H1.5×R3	5,000주			
백일홍	H2.0×R4	5,000주			
백일홍	H2.5×R5	1,000주			
백일홍	H2.5×R6	300주			
백일홍	H3.0×R7	300주			
백일홍	묘목1~3년생	50,000주			
사철나무	H1.0×W0.3	20,000주			
사철나무	H1.5×W0.5	5,000주			
산다화(조형)	H1.5×W1.8	20주			
산다화(조형)	H2.5×W2.5	20주			
아왜나무	H2.0×W1.2	100주			
아왜나무	H3.0×W1.5	100주			
아왜나무	H4.0×W2.0	100주			
오엽송	H2.0×W1.0	100주			
오엽송	H2.5×W1.2	50주			
옥향	W0.3	1,000주			
옥향	W0.5	500주			
철쭉(베니,자산,영산홍)	H0.3×W0.3	50,000주			
철쭉(베니,자산,영산홍)	H0.4×W0.4	50,000주			
청단풍	H2.0×R6	2,000주			
청단풍	H3.0×R8	1,500주			
청단풍	H3.0×R10	500주			
청단풍	H3.5×R12	300주			
청단풍	H4.0×R15	20주			

1. 회원(사)명 : 풍년조경
 2. 대표자 : 김신일
 3. 주소 및 연락처 : 전남 순천시 상사면 쌍지리 249-2
 • TEL : (061)745-4985
 • FAX : (061)745-8554
 • H · P : 011-648-4985, 011-9440-8945
 4. 수목소재지 :
 5. 수목보유 현황

수종	규격	수량
가시나무	묘목	20,000주
개나리	3가지	20,000주
계수나무	R5~7	120주
계수나무	R8~10	45주
계수나무	R12	10주
광나무	H1.2	50,000주
금목서	H1.2~2.0×W0.4~0.8	500주
낙우송	H2.5×R6~9	2,000주
낙우송	H3.0×R10~16	3,000주
낙우송	H4.0×R20~25	30주
남천	H0.3~0.6	2,000주
남천	H0.8~1.0	1,000주
노각	R3~10	3,000주
노아시	5년생	200주
녹차(포트)	H0.2~0.3	20,000주
느티나무	R10~15	220주

매 / 물 / 표

단풍나무	H2.5×R5~6	300주
단풍나무	H2.5×R8~10	400주
동백나무(야생)	H0.2~0.3	3,000주
동백나무(야생)	H0.8~1.2	450주
라일락	H0.6~0.8×W0.3	900주
라일락	H1.0×W0.5	100주
마로니에(5년생)	H0.6~0.8	250주
마로니에(5년생)	H1.0~1.5	500주
마로니에	H2.0~2.5×R6~8	100주
먼나무	R25	2주
먼나무(묘목2만)	H1.5~2.0×R4~5	200주
모과나무	R8	9주
무궁화(외대)	H1.0~1.5	50,000주
박태기	H1.0~1.8	10,000주
반송	H1.2~1.5×W1.0~1.5	260주
백일홍	R4~6	250주
백일홍	R7~8	140주
백일홍	묘목(1·2·3년생)	150,000주
백정화	묘목	10,000주
보리수	묘목	10,000주
복자기단풍	R6~10	50주
사철나무	H1.2	30,000주
수양홍도	묘목	100주
실편백	H1.2×W1.0	45주
애기사과	H2.5~3.0×R5~6	250주
왕벚나무	B6	50주
왕벚나무	H3.0~3.5×B8	37주
이팝나무	R6~8	300주
자귀나무	H1.0~1.5	10,000주
자귀나무	묘목(포트)	90주
자두	R6~8	100주
자두	묘목	500주
중국단풍	H2.5×R10~15	5,000주
쥐똥나무	H1.2	1,000주
철쭉류	H0.3×W0.3	500,000주
파라칸사스(묘목5만)	H1.0~1.2(포트)	100,000주
팔배나무	R6~8	200주
해송	H1.5~1.8	1,200주
해송	H2.0~2.5×R8	250주
해송	H3.0~3.5×R10~15	2,500주
호랑가시	H1.5~1.8	120주

홍가시	묘목	100,000주
홍매화	R4~8	150주
화살나무	묘목	50,000주

1. 회원(사)명 : 한아름농장
2. 대표자 : 조선흙
3. 주소 및 연락처 : 부산시 금정구 두구동 340
 • TEL : (051)508-0077
 • FAX : (051)508-2298
 • H·P : 011-578-6788
4. 수목소재지 :
5. 수목보유 현황

수종	규격	수량
가이즈까 향나무(조형)	H1.0×W1.0~2.0×L1.0~2.5×R10~15	150주
가이즈까 향나무(조형)	H2.5×W1.3×R10~12	30주
가이즈까 향나무(조형)	H3.0×W1.4×R10~12	800주
가이즈까 향나무(조형)	H3.0×W2.0~2.5×R20	30주
곰솔나무	H3.0×R10	28주
곰솔나무	H3.5×R12	28주
곰솔나무	H3.5×R15	35주
곰솔나무	H4.5×R18	23주
곰솔나무	H4.5×R20	9주
곰솔나무	H4.5×R22	2주
곰솔나무	H4.5×R25	4주
곰솔나무	H5.0×R28	1주
팡팡나무	H0.8×W0.8	70주
팡팡나무	H1.0×W1.0	50주
팡팡나무	H1.2×W1.2	30주
느티나무	H3.0×R6	8주
느티나무	H4.0×R10	35주
느티나무	H4.0×R12	15주
느티나무	H4.0×R15	6주
느티나무	H4.0×R18	5주
느티나무	H4.0×R22	1주
느티나무	H4.0×R25	3주
느티나무	H4.0×R30	3주
느티나무	H4.0×R32	1주
범발톱	H4.0×W5.0	1주
범발톱	H5.0×W5.0	1주

사철나무	H1,5×W1,5	40주
사철나무	H2,5×W2,5	15주
산호수	H3,5×W3,5	1주
산호수	H4,0×W2,5×R18	1주
오엽송	H3,5×W2,5×R20	2주
오엽송	H3,5×W2,5×R23	1주
오엽송	H3,5×W2,5×R25	1주
오엽송	H3,5×W2,5×R27	1주
오엽송	H3,5×W2,5×R28	1주
왕벚나무	H5,0×B6	10주
왕벚나무	H5,0×B8	8주
왕벚나무	H5,0×B10	7주
왕벚나무	H5,0×B12	4주
왕벚나무	H5,0×B15	1주
은행나무	H4,0×B6	18주
은행나무	H4,0×B8	3주
은행나무	H4,0×B10	3주
은행나무	H5,0×B15	5주
은행나무	H5,0×B20	1주
은행나무	H5,0×B23	1주
후박나무	H3,5×W2,0×R16	2주

1. 회원(사)명 : 혜진조경
 2. 대표자 : 유선호
 3. 주소 및 연락처 : 충남 서산시 석림동 632-18
 • TEL : (041)664-7486
 • H · P : 010-4436-7486
 4. 수목소재지 :
 5. 수목보유 현황

수종	규격	수량
소나무	H3,5×R10	300주
소나무	H4,0×R15	1,000주
소나무	H5,0×R20	1,000주
소나무	H6,0×R25	700주
소나무	H7,0~8,0×R30	300주
소나무(이식목)	R20~50	100주
해송	H4,0~5,0×R12~15	500주

1. 회원(사)명 : 화원조경(주)
 2. 대표자 : 신근식
 3. 주소 및 연락처 : 서울시 강남구 논현동 245
 동양파라곤 102-303
 • TEL : (02)546-7709 • H · P : 010-9763-2220
 4. 수목소재지 : 경기도 화성시 봉담읍 덕리 양감면
 용소리 일원
 5. 수목보유 현황

수종	규격	수량
겉벚나무	H3,0×R10	10주
구상나무	H4,5×W2,0	6주
느티나무	H4,0×R15	30주
대왕참나무	H5,0×R20	10주
반송	H1,5×W2,5	7주
백목련	H3,5×R10	20주
백송	H3,0×WR10	20주
벽오동	H4,0×R10	20주
복자기	H2,5×R6	50주
산딸나무	H3,5×B10	20주
선주목	H3,0×W2,0	30주
섬잣나무(조형)	H2,0×W0,8	100주
섬잣나무(조형)	H3,5×W1,5	35주
스트로브잣나무	H3,0×W1,8	50주
왕벚나무	H4,0×B12	50주
왕벚나무	H4,0×B15	30주
전나무	H3,5×W1,8	20주
중국단풍(삼각)	H3,0×W1,0	200주
지구자	H4,0×B10	50주
칠엽수	H2,5×R10	100주
칠엽수	H3,0×R12	20주
홍단풍	H3,0×R8	20주
홍단풍	H3,0×R10	30주



1. 회원(사)명 : 회원조경(주)
 2. 대표자 : 이건성
 3. 주소 및 연락처 : 경남 마산시 회원구 회성동
 102-140 23/4
 • TEL : (055)292-9477, 299-9477
 • FAX : (055)298-6921
 • H·P : 011-598-4230
 4. 수록소재지 : 경남 마산시 일원
 5. 수록보유 현황

수종	규격	수량
가시나무	H2.5×R5	300주
가시나무	H3.0×R6	400주
가시나무	H3.5×R8	400주
가시나무	H4.0×R7	300주
가시나무	H4.0×R10	100주
가시나무	H4.5×R12	100주
가시나무	H4.5×R15	50주
가이즈까향	H1.5×W0.5	3,000주
가이즈까향	H1.8×W0.6	2,000주
가이즈까향	H2.0×W0.8	1,000주
가이즈까향(조형)	H3.0×W1.2	1,000주
가이즈까향(조형)	H2.0×W1.0	1,000주
가이즈까향(조형)	H2.5×W1.0	30주
가이즈까향(조형)	H3.0×W1.2	50주
가이즈까향(조형)	H5.0×R37	1주
곰솔(반조형)	H3.5×R12	100주
곰솔(반조형)	H3.5×R15	50주
곰솔(반조형)	H4.0×W2.0×R20	100주
곰솔(반조형)	H4.0×W2.0×R25	50주
남천	H1.2×3지	900주
노각나무	H2.5×R6	1,000주
노각나무	H3.0×R8	300주
느티나무	H4.0×R15	50주
느티나무	H4.5×R12	100주
느티나무	H5.0×R20	30주
당종려	H1.2	50주
동백	H1.2×W0.4	1,000주

동백	H1.5×W0.6	1,000주
모과	H2.5×R4	300주
모과	H2.5×R6	300주
모과	H3.0×R10	100주
모과	H5.0×R40	1주
목련	H2.5×R6	300주
목련	H2.5×R8	200주
목련	H3.0×R10	100주
배롱나무	H2.0×R3~4	500주
배롱나무	H2.0×R5-6	3,000주
배롱나무	H2.5×R7	1,000주
배롱나무	H2.5×R8	300주
배롱나무	H3.0×R10	100주
배롱나무	H3.0×R12	30주
산수유	H2.5×R6	200주
선주목	H2.0×W1.0	200주
소나무(낙낙장송)	H4.0×8.0×R15~40	대량보유
소나무(조형)	H1.5~R2	500주
소나무(조형)	H3.0×R12	500주
소나무(조형)	H3.5×R15	300주
소나무(조형)	H4.0×R20	200주
소나무(조형)	H4.5×R25	200주
소나무(조형)	H5.0×R30	20주
소나무(조형)	R30이상	50주
애기동백	H1.2×W0.4	10,000주
애기동백	H1.5×W0.6	1,000주
애기동백	H1.8×W0.8	500주
애기동백	H2.0×W1.0	300주
왕벚나무	H4.0×B10	300주
왕벚나무	H4.0×B12	200주
왕벚나무	H4.5×B15	200주
왕벚나무	H7.0×B18	20주
이팝나무	H2.0×R4~8	500주
이팝나무	H3.5×R10	300주
이팝나무	H3.5×R12	300주
이팝나무	H4.0×R15	100주
청단풍	H2.5×R5	500주
청단풍	H2.5×R8	250주
청단풍	H3.0×R10	100주

청단풍	H3,5×R12	100주
청단풍	H3,5×R15	30주
청단풍	H7,0×R38	1주
팽나무	H3,0×R35	1주
홍가시	H0,5×W0,8	5,000주
홍가시(조형)	H1,5×W0,8	1,000주
홍가시(조형)	H2,0×W1,0	500주
홍가시(조형)	H2,5×W1,2	100주
홍단풍	H2,0×R6	100주
홍단풍	H5,0×R30	2주
히말라야시다	H3,0×W1,2×B6	500주
히말라야시다	H3,5×W1,5×B8	300주
히말라야시다	H4,0×W1,8×B10	300주
히말라야시다	H4,5×W2,0×B12	30주

1. 회원(사)명 :
 2. 대표자 : 박문영
 3. 주소 및 연락처 : 서울 서초구 잠원동 한신[㉠]
 343동 501호
 • TEL : (02)593-3430
 • H·P : 016-608-3430
 4. 수목소재지 : 강원 화천군 사내면 용담리
 5. 수목보유 현황

수종	규격	수량
소나무	H2,5×W1,5	1,000주
주목(선형)	H2,0×W1,4	3,000주

..... 절 취 선

정 기 구 독 신 청 서

구 독 기 간 : 년 월부터 년 월까지

구독자 성명 :

구독자 주소 :

연락처 : ()

● 구독료 : 30,000 ● 입금처 : 국민은행 010-01-0578-034 한국조경수협회

● 구독방법 : - 신청서 • FAX 접수 및 전화연락 : TEL. 02-967-5791 / FAX. 02-969-1925

- 구독료 • 무통장입금