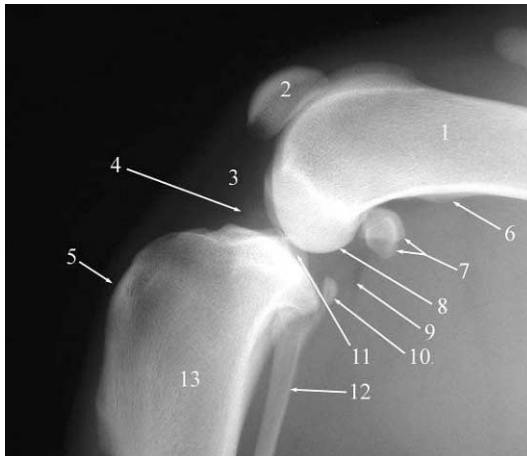


# What is your diagnosis?

## Answer

최지혜 / 해마루 소동물임상의학연구소




슬관절은 위의 그림에서와 같이 다양한 구성 요소로 구성되어 있습니다. 이 중 3번 부분은 슬관절내 지방 조직(infrapatellar fat pad)이며, 4번 부분은 관절낭(Joint capsule)입니다.

고양이의 후지 방사선 검사를 실시하다 보면 다음과 같이 슬관절내에서 석회화된 병변을 종종 관찰하게 됩니다.

이와 같은 병변은 슬관절의半月판 부분이 석회화 되어 발생하는 “고양이半月판 석회화 (feline meniscal mineralization)” 혹은 “골연골종 (osteochondroma)”라는 병변입니다.

osteochondroma가 발생하는 경우 대부분 특이적인 이상 증상을 유발하지 않으므로, 비정상적인 보

행 장애의 원인을 osteochonroma로 진단하지 않도록 주의해야 합니다. 따라서, 본 환자 역시 좌측 후지의 슬관절에서 우측 슬관절과는 달리 osetochondroma가 관찰되었지만, 좌측 후지 파행의 원인은 osteochondroma이와 다른 부분에서 찾아볼 필요가 있습니다. 



(좌측 슬관절)



(우측 슬관절)