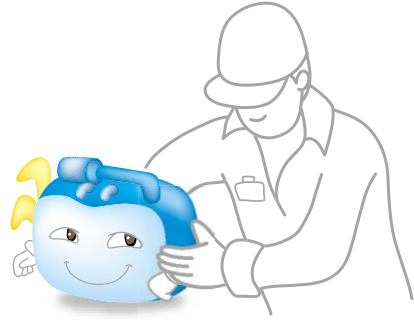


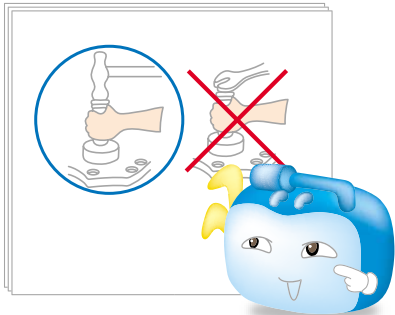
안전을 위한 주의사항



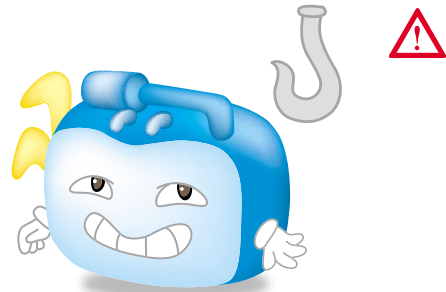
⑬ 배터리 액은 독성과 부식성이 있으며 폭발의 위험성이 있으므로
 전문가에게 의해서 처리하여 주십시오.
 ▶ 인체에 심각한 상해를 입힐 수 있습니다.



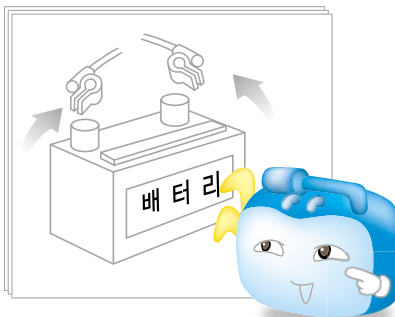
⑭ 엔진의 점검, 조정, 수리 작업은 자격이 있는 사람이 하도록 하여
 주십시오.
 ▶ 심각한 상해나 사망사고의 원인이 됩니다.



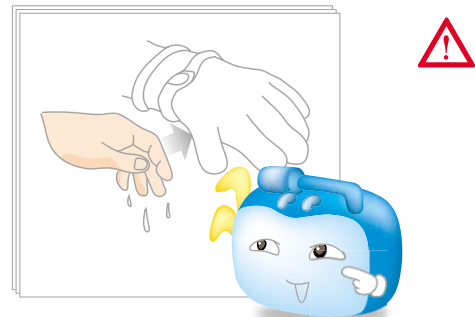
⑮ 엔진 정비시 사용공구는 용도 및 규격에 맞는 공구만을 사용하여
 주십시오.
 ▶ 인체에 상해를 입을 수 있습니다.



⑯ 엔진설치 시 크레인 및 엔진의 안전상태를 점검하고 작업하여 주십시오.
 ▶ 심각한 상해나 사망사고의 원인이 됩니다.



⑰ 전기장치 작업시 먼저 배터리 접지선(-)을 분리하여 합선을 방지하
 여 주십시오.
 ▶ 감전에 의하여 심각한 상해나 사망사고의 원인이 됩니다.



⑱ 사용했던 엔진오일이 피부에 접촉하지 않도록 주의하고 보호용
 장갑을 착용하여 주십시오.
 ▶ 피부의 손상 및 감전사고의 원인이 됩니다.