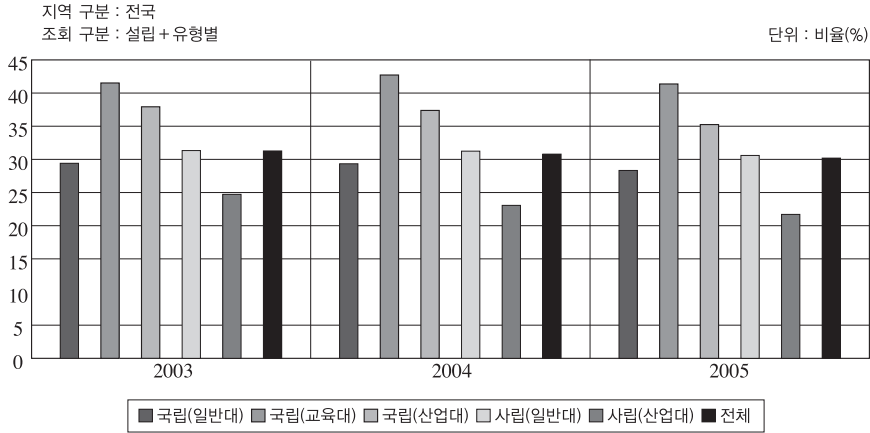


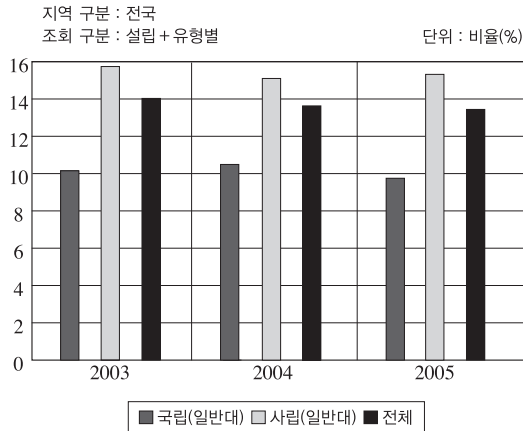
전공과목 외래강사 담당 비율(학부)



구분	국립				사립			전체 평균
	일반대	교육대	산업대	평균	일반대	산업대	평균	
2003	29.41	41.52	37.93	31.33	31.59	24.93	31.25	31.27
2004	29.34	42.72	37.38	31.24	31.03	23.13	30.63	30.79
2005	28.33	41.37	35.25	29.86	30.74	22.45	30.32	30.19

* 전공과목 외래강사 담당 비율(학부) = (외래강사 담당 전공 학점 수 / 전공 과정 총 설강 학점 수) × 100

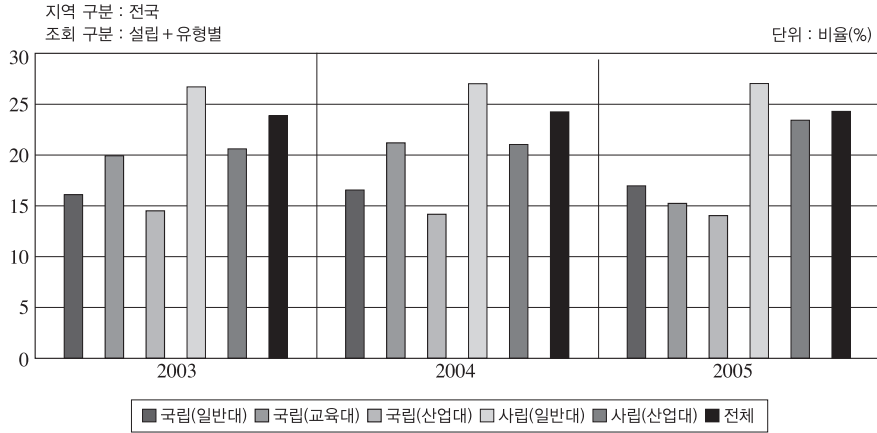
전공과목 외래강사 담당 비율(대학원)



구분	국립	사립	평균
	일반대	일반대	
2003	10.15	15.74	14.03
2004	10.49	15.10	13.63
2005	9.75	15.32	13.44

* 전공과목 외래강사 담당 비율(대학원) = (외래강사 담당 전공 과정 학점 수 / 전공 과정 총 설강 학점 수) × 100

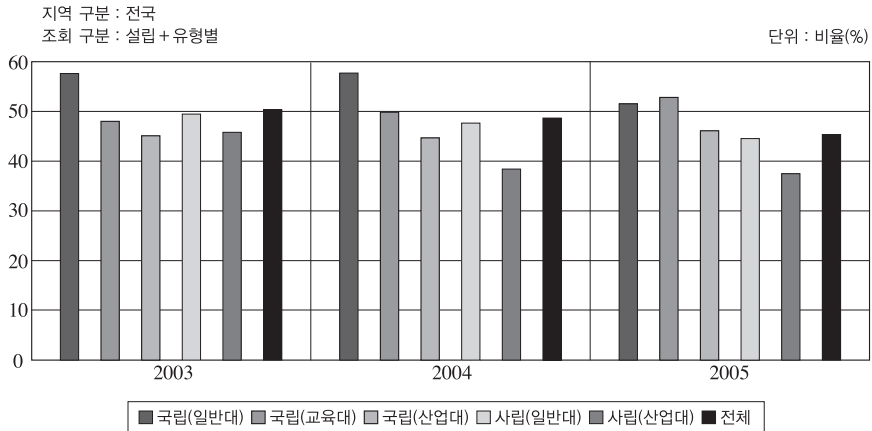
교양과목 개설 비율(학부)



구분	국립				사립			전체 평균
	일반대	교육대	산업대	평균	일반대	산업대	평균	
2003	16.10	19.93	14.51	16.12	26.71	20.61	26.43	23.87
2004	16.56	21.20	14.17	16.52	27.02	21.04	26.74	24.25
2005	16.97	15.24	14.04	16.42	27.04	23.43	26.87	24.30

* 교양과목 개설 비율(학부) = (교양과목 개설 학점 수 / 총 개설 학점 수) × 100

교양과목 외래강사 담당 비율(학부)



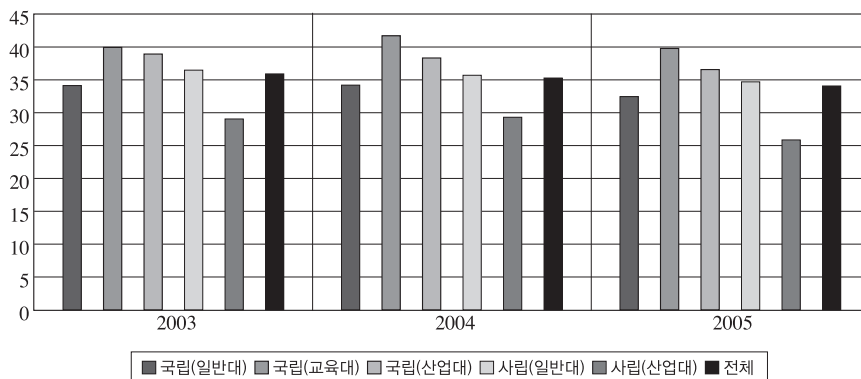
구분	국립				사립			전체 평균
	일반대	교육대	산업대	평균	일반대	산업대	평균	
2003	57.62	48.00	45.10	55.14	49.46	45.82	49.33	50.31
2004	57.71	49.84	44.68	55.37	47.65	38.41	47.32	48.66
2005	51.52	52.81	46.11	50.84	44.54	37.48	44.25	45.35

* 교양과목 외래강사 담당 비율(학부) = (외래강사 담당 교양 학점 수 / 교양과정 총 설강 학점 수) × 100

전체과목 외래강사 담당 비율(학부)

지역 구분 : 전국
 조회 구분 : 설립 + 유형별

단위 : 비율(%)



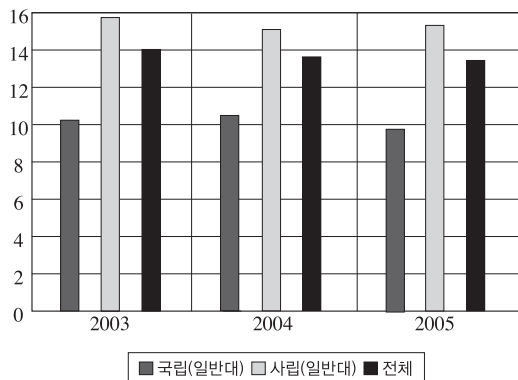
구분	국립				사립			전체 평균
	일반대	교육대	산업대	평균	일반대	산업대	평균	
2003	34.13	39.94	38.93	35.23	36.48	29.05	36.14	35.91
2004	34.20	41.71	38.33	35.32	35.70	26.31	35.27	35.28
2005	32.45	39.78	36.57	33.45	34.70	25.86	34.27	34.07

* 전체과목(교양+전공) 외래강사 담당 비율(학부) = (외래강사 담당 전체 학점 수 / 총 설강 학점 수) × 100

전체과목 외래강사 담당 비율(대학원)

지역 구분 : 전국
 조회 구분 : 설립 + 유형별

단위 : 비율(%)



구분	국립	사립	평균
	일반대	일반대	
2003	10.32	15.87	14.16
2004	10.56	15.22	13.72
2005	9.89	15.45	13.55

* 전체과목(공통+전공) 외래강사 담당 비율(대학원) = (외래강사 담당 전체 학점 수 / 총 설강 학점) × 100