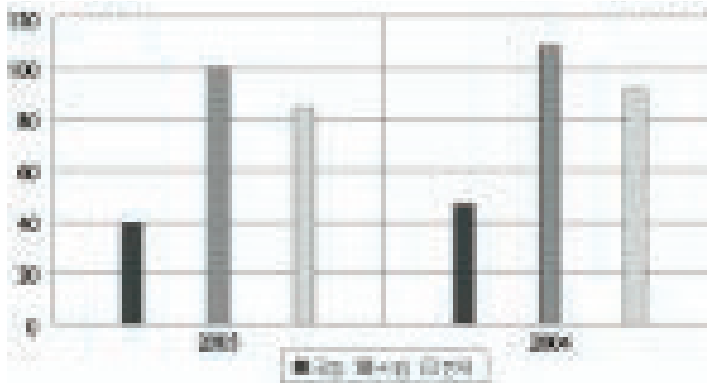




국내연수 교수 비율

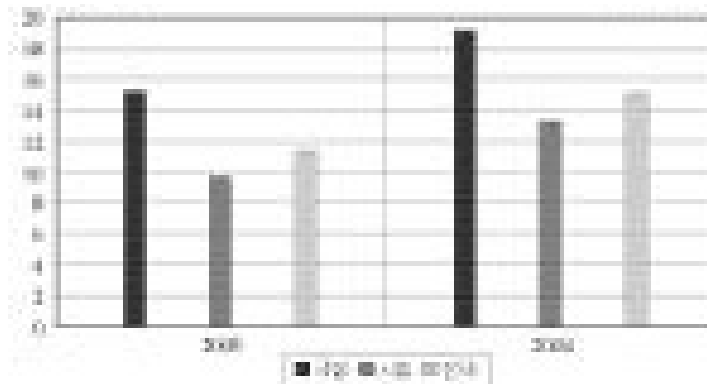


국내연수 교수 비율=(국내연수 참여교수 수 / =전임교수 수)×100

2006년 기준

구분	국립	사립	전체
2003	38.80	99.76	83.49
2004	46.25	107.77	91.52

국외연수 교수 비율

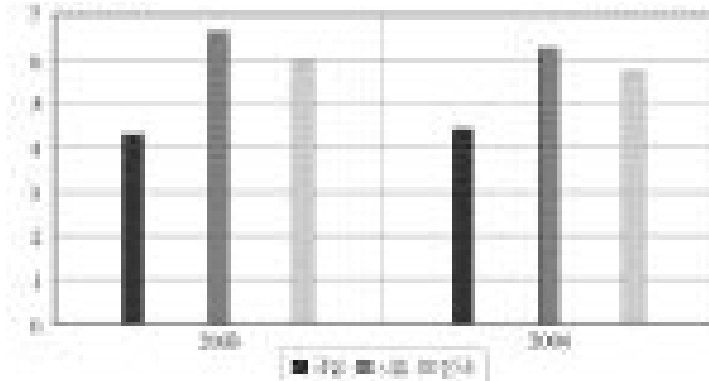


국외연수 교수 비율=(국외연수 참여교수 수 / =전임교수 수)×100

2006년 기준

구분	국립	사립	전체
2003	15.25	9.68	11.39
2004	19.20	13.34	15.22

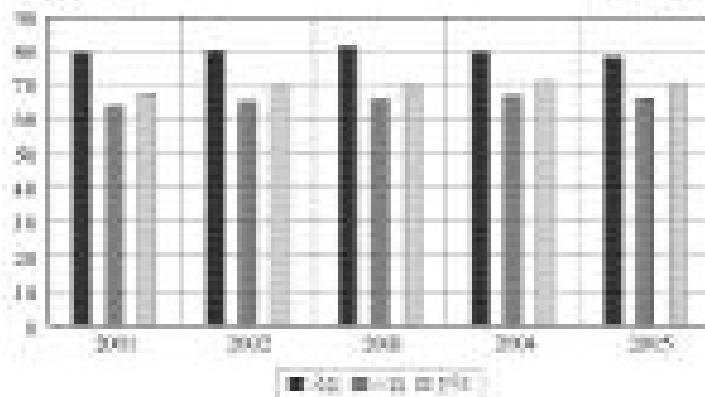
연구휴가 및 안식년제 교수 비율



연구휴가 및 안식년제 교수 비율 = (연구년제 및 안식년제 교수 수 / 전임교수 수) × 100 2006년 기준

구분	국립	사립	전체
2003	4.29	6.63	5.91
2004	4.42	6.25	5.69

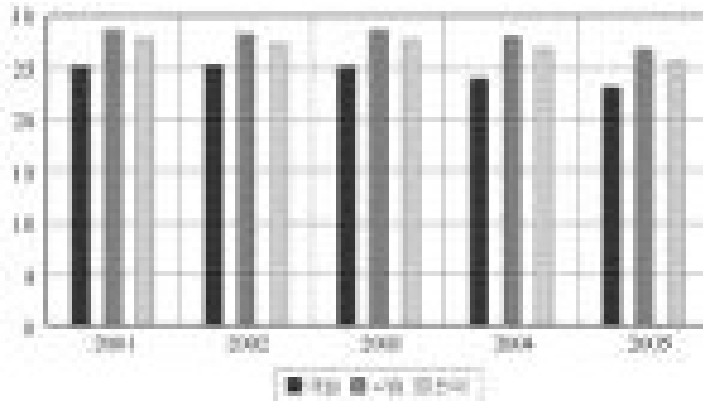
상위직 교수(교수 부교수) 비율



상위직 교수(교수 + 부교수) 비율 = (상위직 교수 수 / 전체 전임교수 수) × 100 2006년 기준

구분	국립	사립	전체
2001	79.25	63.40	67.91
2002	80.03	64.86	69.13
2003	80.82	65.65	69.94
2004	79.12	66.72	70.28
2005	77.57	65.85	69.19

전임교수 1인당 학부 학생 수



전임교수 1인당 학부 학생 수 = 학부재학생 수 / 전임교수 수

2006년 기준

구분	국립	사립	전체
2001	25.13	28.55	27.58
2002	25.07	28.01	27.18
2003	24.98	28.46	27.48
2004	23.89	27.84	26.71
2005	22.98	26.58	25.56

