

농가의 효자 총체보리



글 임경순 박사
서울대학교 명예교수

총체보리란 답리작으로 벼 수확 후 보리를 늦어도 10월 중순에 파종하여 월동 이듬해 5월 중순 황숙기에 예취하여 잎, 줄기와 알곡을 이용하는 조사료를 말한다. 총체보리는 사일리지, TMR 및 발효사료의 원료로 이용되고 있다.

총체보리는 이모작이 가능한 지역에서 재배가 좀더 유리하여 우리나라에서는 주로 영광, 나주, 정읍, 김제, 순천, 군산, 익산 등 호남지방에서 많이 재배되며 최근 재배면적이 확대되고 있다.

총체보리는 부존자원을 활용할 수 있으며 단위 중량당 사료가치가 높아 어느 정도 농후사료를 대체할 수 있으며 종자의 자가생산 이용이 가능하고 섬유질 배합사료의 원료로 사용할 수 있다.

한우 비육우에 먹였을 경우 고급육을 생산하는데 효과가 있으며 타작하는데도 많은 일손이 들지 않고 수확 후 벼농사를 지을 수 있다. 뿐만 아니라





유희지를 활용할 수 있으며 농가의 소득을 향상할 수 있는 등 많은 장점이 있어 경종농가의 새로운 소득작물로 최근 남부 지방에서 재배면적이 확대되고 있다.

총체보리는 예취하여 약 400~700kg, 평균 600kg 무게로 둥글게 묶은 뒤 비닐랩을 씌워 공기를 차단하여 2~3개월 두면 발효되어 사일리지로 된다. 총체보리는 알곡과 섬유질이 혼합된 완전사료이자 농약이 없는 친환경적으로 생산된 고품질 조사료이다.

전북의 총체보리 재배면적은 2003년 223ha, 2004년 1,059ha, 2005년 3,285ha, 2006년 4,493ha로 매년 증가하고 있으며 2006년 전국의 재배면적은 9,121ha이며 2010년에는 50,000ha로 늘릴 계획이다.

총체보리는 소의 증체와 육질향상에 효과가 있을 뿐만 아니라 사료비를 절감시키는 효과가 있어 소 사육농가는 총체보리 이용을 희망하고 있으나 재배농가에 안정적인 소득이 보장되어야하는 문제가 있다.

총체보리 재배시 조수입은 200만원 정도이며 소득은 알곡용 보리의 82%의 수준인 148만원 정도로 추정된다. 따라서 농가는 총체보리용으로 재배하였다가 알곡



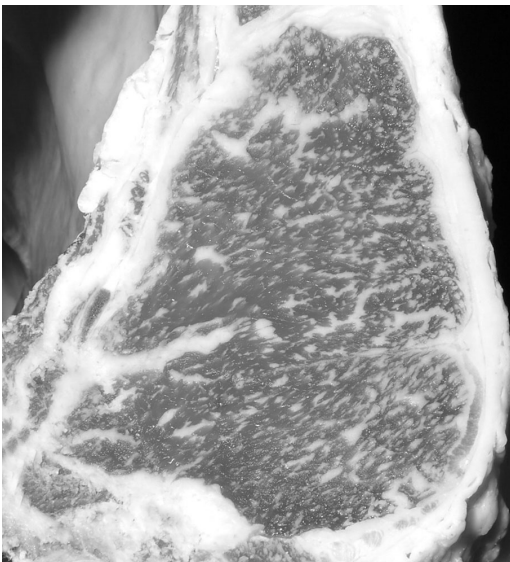
커팅작업



롤링작업



랩핑작업



생산량이 많을 것으로 예상되면 알곡으로 수확하는 경향이 있다.

지금은 총체보리로 수확할 때 톤당 5만원씩 20톤까지 지원하므로 총체보리가 유리한 상황이다. 총체보리의 소득을 올리기 위해서는 단위 면적당 생산량을 올려야 한다. 총체보리의 생산량은 축산연(2004)에 따르면 생초수량으로 ha당 산파시는 약 24,000kg이며 조파시는 30,000kg이다.

2002년부터 정책사업으로 전남 영광군 백수면에서 2003년 2,600ha에서 재배한 실험결과에



〈표 1〉 총체보리의 사료가치

구분	수분함량	ADF	NDF	조단백질	TDN	RFV
벼짚	12.3	45.5	69.9	4.4	38.2	71.1
총체보리	64.0	32.0	53.3	7.1	63.3	111.6

의하면 생초수량은 23,600kg/ha 이었으며 생산비는 kg당 50원, 유통가격은 kg당 100~140원이었다. 총체보리는 우량품종의 파종으로 생산량을 10~20% 증가시킬 수 있다.

최근 농촌진흥청 작물과학원 호남농업연구소에서 사료용 총체보리전용으로 영양보리, 선우보리, 상원보리, 우호보리 등 우량품종을 개발하여 보급을 서두르고 있다. 이 중 영양보리는 상당면적 농가에서 재배하고 있다. 우호보리는 가락이 부드러워 가축의 기호성이 높아 앞으로 재배면적의 확대에 크게 기여할 것으로 보인다. 기존 보리품종 중 추천품종으로는 알보리, 큰알보리 등이 있다. 총체보리의 사료가치는 표 1과 같다.

총체보리는 벼짚보다 조단백질, TDN 및 RFV의 함량이 훨씬 높다. 이와 같이 조사료로서 사료가치가 높은 총체보리를 경제적으로 생산하기 위하여 앞으로 단지를 조성하여 규모를 늘리고 기계화에 박차를 가하는 것이 필요하다.

총체보리를 재배하고 이용하는데 있어서 전술한 바와 같이 많은 장점도 있으나 단점도 있다. 총체보리를 예취할 때 총체보리 안에 흙이

들어가 총체보리의 질을 떨어트릴 수 있고 원형 근포사일리지는 크고 무게가 있어 운반하는데 기계가 필요하며 기계작업시 비닐이 과열되는 등의 단점이 있다.

생산성과 경제성을 높이고 이런 단점들을 보완하면 총체보리는 소를 기르는 사람들이 즐겨 찾고 이용하는 훌륭한 조사료이며 앞으로 부존자원의 이용측면에서 각광을 받게 되는 사료자원이 될 것이다.〈자료사진제공 : 전북한우협동조합〉

꽃내음 풀내음

전국 꽃배달 서비스

(축하 · 근조화환, 꽃바구니...)

수신자부담전화 : 080-954-2577

한국중축개량협회 회원 **10%** 할인