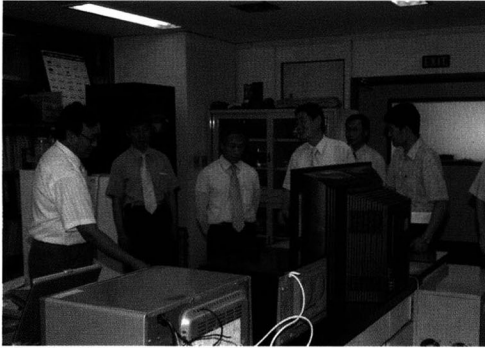




### ▲▼ 방재시험연구원 개원 20주년 기념 및 교육관 준공식

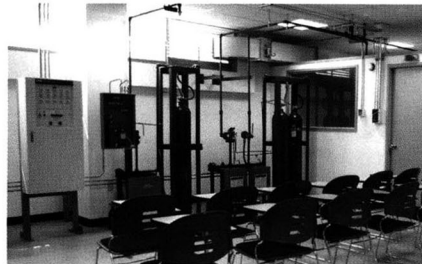
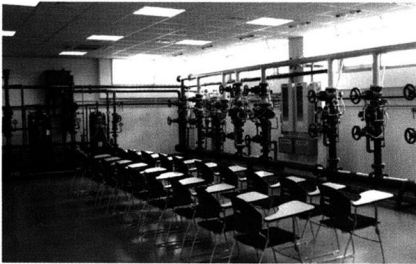
연구원은 2006년 5월, 개원 20주년을 맞이하여 보다 다양하고 전문화된 방재기술 교육 서비스를 제공하기 위해 첨단 방재기술 실습설비를完비한 교육관을 준공하였다. 신축 교육관은 지상 2층 건물에 건평 430평으로 3개의 강의실, 컴퓨터실 및 수계, 경보계, 가스계, 제연설비 등의 실습실을 갖추고 있다.





▲ 제13대 제정무 이사장 초도순시

협회 제13대 이사장으로 취임한 제정무 이사장이 지난 8월 연구원 초도순시를 통해 각 시험연구실을 돌아보고 직원들의 노고를 치하하였다.



- |   |   |
|---|---|
| 1 | 2 |
|   | 3 |
| 5 | 4 |

교육관 주요시설

- 1 수계소화설비 실습실
- 2 가스계소화설비 실습실
- 3 경보설비 실습실
- 4 대강의실
- 5 컴퓨터실



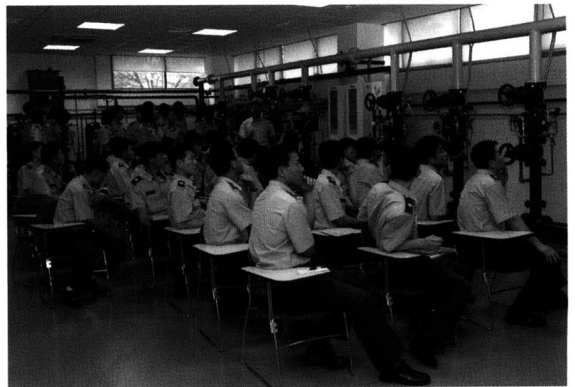


### ◀ 산학연 연구결과 발표회 개최

연구원은 2006년 6월, 『2005년도 산학연 공동기술개발 컨소시엄 사업』을 통해 개발 완료된 연구결과를 관련 업계에 보급하여 방화 관련 제품의 성능개선을 도모하고자 연구발표회를 개최하였다.

### ▶ 소방간부후보생 견학

중앙소방학교 제14기 간부후보생과정 41명이 2006년 7월 27일 연구원을 찾아 시험연구시설 및 신축교육관의 실습설비 등을 견학하였다.



### ◀ 육군교도소 간부 등 견학

육군교도소 행정간부 및 기간병 등 50여명이 현장 체험학습을 위해 2006년 8월 2일 연구원을 찾아 시험연구시설을 견학하고 평소 소방시설 관리에 필요한 정보를 취득하였다.



◀ 신화전자(주)연구소 직원 견학

국내 경보설비업계를 선도하는 신화전자 부설 연구소 직원들이 2006년 10월 17일 연구원을 찾았다. 앞서 지난 9월에는 동사의 2006년 신입직원들이 현장교육의 일환으로 연구원을 다녀갔다.

▶▶ 한국철도기술연구원 교류협력협정 체결

연구원은 2006년 11월 2일, 국내 철도 전문 국책연구기관인 한국철도기술연구원과 연구 및 기술 교류협정을 체결하였다. 이번 협정 체결을 통해 양 기관은 앞으로 시험, 연구, 인증분야의 상호교류 등 적극적인 협력을 통해 철도차량 화재안전기술을 증진하고 나아가 국내 방재기술 향상에 공동 노력하기로 했다.

