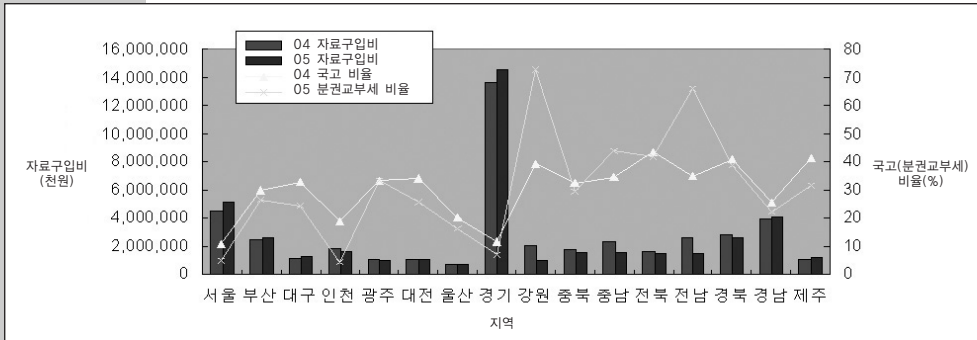


공공도서관 자료구입비 집행 내역 (2004 ~ 2005)

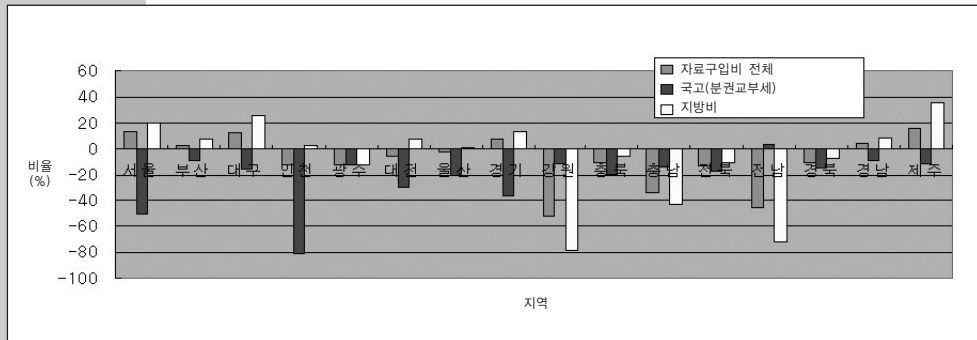
(단위 : 천원)

지역	2004년 집행실적			2005년 집행실적						
	집행액 (국고+지방비)	국고보조금		집행액 (분권+지방비)	분권교부세		'04대비증감률(%)			
		금액	비율 (%)		금액	비율 (%)	집행액	국고(분권교부)	지방비	
서울	4,520,681	480,000	10.6	5,090,759	236,335	4.6	12.6	-50.8	20.1	
부산	2,449,663	724,000	29.6	2,516,286	658,699	26.2	2.7	-9.0	7.6	
대구	1,123,405	366,000	32.6	1,262,014	307,059	24.3	12.3	-16.1	26.1	
인천	1,818,692	344,000	18.9	1,581,841	66,256	4.2	-13.0	-80.7	2.8	
광주	1,061,375	350,000	33.0	925,250	305,260	33.0	-12.8	-12.8	-12.8	
대전	1,042,200	355,000	34.1	986,283	250,500	25.4	-5.4	-29.4	7.1	
울산	658,100	131,000	19.9	640,170	104,386	16.3	-2.7	-20.3	1.6	
경기	13,592,830	1,566,000	11.5	14,585,061	996,150	6.8	7.3	-36.4	13.0	
강원	2,036,794	798,000	39.2	971,549	708,049	72.9	-52.3	-11.3	-78.7	
충북	1,723,278	559,000	32.4	1,546,015	451,250	29.2	-10.3	-19.3	-6.0	
충남	2,262,775	777,000	34.3	1,512,621	665,260	44.0	-33.2	-14.4	-43.0	
전북	1,626,167	706,000	43.4	1,412,220	585,536	41.5	-13.2	-17.1	-10.2	
전남	2,594,960	907,000	35.0	1,422,236	935,714	65.8	-45.2	3.2	-71.2	
경북	2,848,368	1,168,000	41.0	2,557,225	995,187	38.9	-10.2	-14.8	-7.0	
경남	3,928,098	998,000	25.4	4,085,214	912,263	22.3	4.0	-8.6	8.3	
제주	1,059,541	435,000	41.1	1,232,681	386,681	31.4	16.3	-11.1	35.5	
총계	44,346,927	10,664,000	24.0	42,327,425	8,564,585	20.2	-4.6	-19.7	0.2	

■ 2004/2005년 자료구입비(총액) 및 국고(분권교부세) 비율



■ 2004년 대비 2005년 자료구입비(총액/국고(분권교부세)/지방비) 증감 비율



※ 통계 중 집행액, 국고보조금(분권교부세) 데이터는 국립중앙도서관(도서관정책과)에서 제공받은 것임.