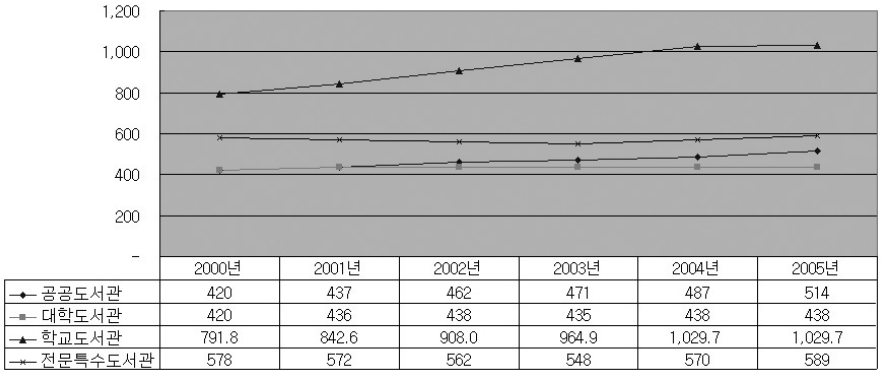


*** 통계로 보는 도서관계**

도서관현황 (2000~2005년)

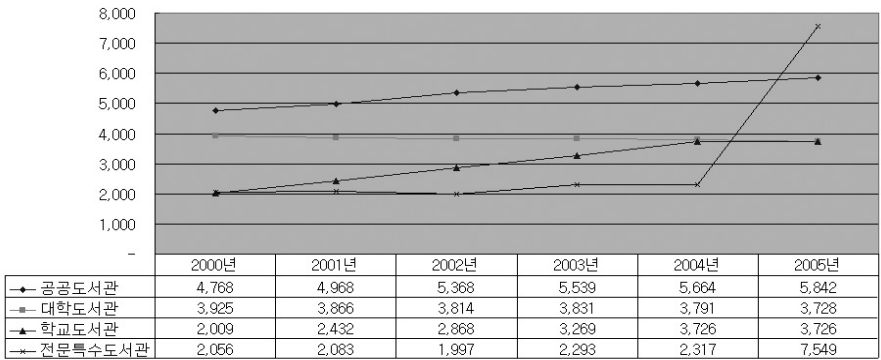
출처 : 한국도서관협회, 『한국도서관연감 2006』

■ 도서관수



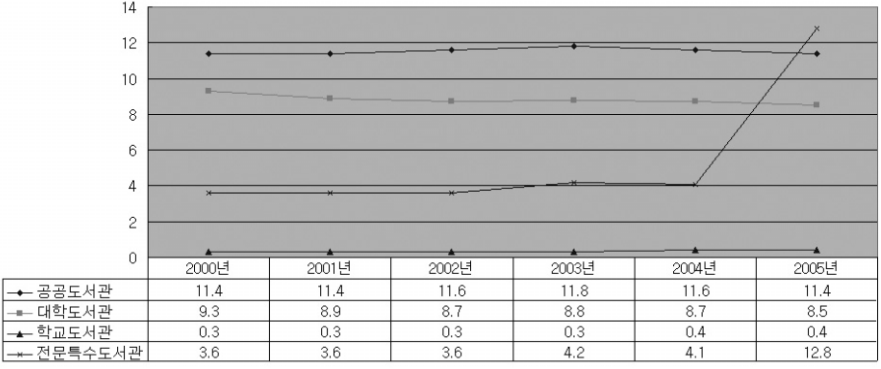
* 학교도서관의 단위는 10개관임. 또한 2005년은 별도 조사데이터가 없어 2004년 데이터를 사용

■ 도서관직원수



* 학교도서관은 2005년은 별도 조사데이터가 없어 2004년 데이터를 사용

■ 1관당 직원수



* 학교도서관의 경우 2005년은 별도 조사데이터가 없어 2004년 데이터를 사용

