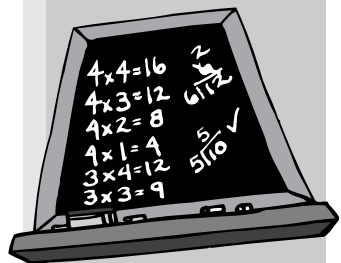
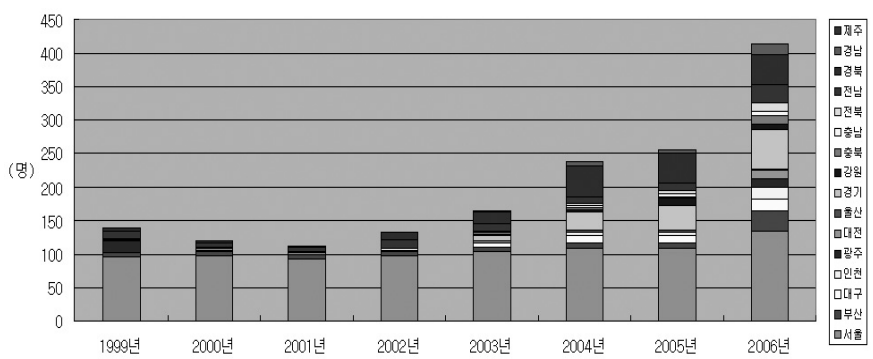


## 각 연도별/시도별 사서교사 추이 (1999~2006)

출처 : 교육통계서비스시스템 (<http://std.kedi.re.kr/jcgi-bin/index.jsp>)

구분	1999			2000			2001			2002			2003			2004			2005			2006		
	초	중	고	초	중	고	초	중	고	초	중	고	초	중	고	초	중	고	초	중	고	초	중	고
서울	-	1	94	-	-	97	-	-	93	-	-	98	-	1	102	4	1	103	4	1	103	16	1	118
부산	-	3	3	-	3	3	-	3	4	-	3	2	-	3	4	1	3	5	1	3	4	9	10	10
대구	-	-	-	-	-	-	-	-	-	-	-	-	-	4	2	6	3	2	6	4	2	7	7	3
인천	-	-	-	-	-	-	-	-	-	-	-	-	-	1	1	1	1	1	1	1	1	6	9	4
광주	-	12	7	-	1	3	-	-	-	-	-	-	-	-	-	-	-	-	-	-	-	5	4	3
대전	-	-	1	-	-	1	-	-	1	-	-	1	-	1	-	-	1	-	1	1	-	4	6	4
울산	-	-	-	-	-	-	-	-	-	-	-	-	-	1	2	1	1	2	-	1	1	0	1	0
경기	-	-	-	-	-	1	-	1	1	-	1	1	-	4	5	10	11	5	17	11	10	22	17	19
강원	-	-	-	-	-	-	-	-	-	-	1	-	1	1	1	1	2	3	2	4	3	2	4	4
충북	-	-	-	-	-	-	-	-	-	-	-	-	-	1	-	-	3	-	-	4	4	7	2	2
충남	-	1	-	-	1	-	-	1	-	2	-	3	1	-	3	2	-	3	1	0	4	1	0	1
전북	-	-	1	-	-	-	-	-	-	-	-	-	-	-	-	-	1	-	-	3	7	1	5	5
전남	-	4	8	-	1	6	-	1	5	-	2	10	-	2	8	-	2	9	-	2	10	8	3	15
경북	-	-	3	-	-	2	-	-	2	-	8	4	-	14	4	21	15	9	22	16	8	22	16	8
경남	-	-	1	-	-	1	-	-	1	-	-	-	-	1	1	1	4	-	1	3	7	3	6	6
제주	-	-	-	-	-	-	-	-	-	-	-	-	-	-	-	-	-	-	-	-	-	-	-	-
계	0	21	118	0	6	114	0	6	107	0	16	117	0	33	131	47	43	147	57	45	154	121	90	203
		139		120		113		133		164		237		237		256		414						

\* 고등학교의 경우에는 일반계와 실업계를 합한 수임.



### <알려드립니다>

지난 9월호 '공공도서관 국제비교' 중 '도서관수'와 '서비스 포인트'는 다음과 같은 의미입니다.

- **도서관수(Administrative Unit)** : Any independent library, or a group of libraries, under a single director or a single administration.
- **서비스 포인트(Service Points)** : main libraries, branch libraries, mobile libraries and external service points

LIBECON will NOT collect data on external service points.