

환/경/여/행

# 안면도 자연휴양림

## 소개

안면도 자연휴양림은 국내 유일의 소나무 단순림으로서 수령 100년 내외의 안면 소나무 천연림이 430ha에 집단적으로 울창하게 자라고 있고, 고려때부터 궁재와 배를 만드는데 주로 사용하였으나 도남벌이 심해지자 고려때부터 왕실에서 특별 관리하였으며, 1965년도부터 충청남도에서 관리하고 있다.

현재 안면도 자연휴양림은 안면읍 소재지를 지나 방포 마을 넓은 벌판을 지나면서 나타나는 송림 둔덕에 위치해 있다. 안면대교에서 고남, 영목항 방향 15km 지역에 있으며 꽃지 삼거리에서 고남, 영목항쪽으로 직진하면 송림사이로 오른쪽에 연두색 수목원의 웅스가 보이고 왼편에는 휴양림 매표소와 주차장이 보이는데 도로가 휘는 구간이고 직진 차량의 과속이 있어 좌회전 진입시 직진차량이 없는지 살펴보고 조심해 들어와야 된다.

휴양림으로 들어서는 순간 시원스레 쪽쪽 뿜어오른 소나무들에서 뿜어나오는 솔향기에 정신은 곧 맑아진다. 보도블럭을 간길 안쪽으로 들어서면 산림전시관이 보인다. 산림전시관에는 목재 생산 과정과 목재의 용도, 산림의 효용가치 등을 일목요연하게 이해할 수 있도록 전시해 놓았다.

전시관 오른쪽으로 난 길을 따라 작은 고개를 넘어서면 이윽고 숲속의 집이 전개된다. 산자락에 일렬로 배치한 숲속의 집은 모두 18동으로, 가스레인지, 취사용품, 샤워시설 등이 설치되어 있으나 개인세면도구는 준비해야 한다.

## 기본정보

- 소재지 - 충청남도 태안군 안면읍 승언3리 산32-567
- ☎ (041)674-5019
- 구역면적 - 135ha(집단지설면적 7ha)
- 교육시설 - 전시관 141평(570점) → 산림기능 및 이용과 태

안면도 역사, 환경수목원 42ha(2002년 국제꽃 박람회 부전시장 → 1012종 612천본)

· 편의시설 - 숲속의집 18동, 산책로 3.5km, 전망대 1동, 주차장 1,584평(165대→대형 22대, 소형 143대)

· 위생·체육시설 - 공동화장실 4, 체력단련 시설 3종, 오수정화시설 1동, 어린이놀이시설 등

※ 안면도자연휴양림은 소나무 보존을 위하여 2008년도까지 휴식년제를 실시하여 야영과 취사행위는 할 수 없습니다. ◀

휴  
양  
림  
테  
마



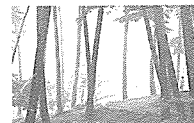
안면도 소나무



안면도 소나무

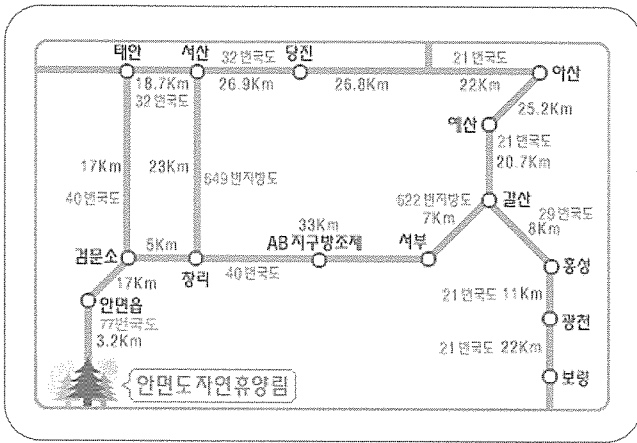


삼림욕 체험  
솔잎향이 그윽한 자연이 살아 숨쉬는 숲속의 집



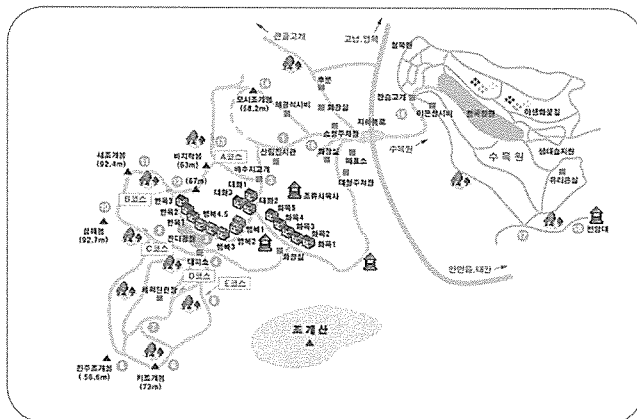
삼림욕 체험  
새벽녘에 더욱 진한 솔잎 향기가 그윽한 안면도 자연휴양림

〈약도〉



시설현황

안면도자연휴양림의 안내도



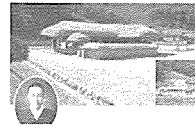
주변관광지



**고남제중박물관**  
테안군 고남면 고남리 1063-6



**영목항**



**이종일 선생 생가지**  
목조와 조각을 사용한 장방형 가옥



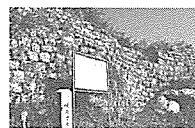
**백야기념관**



**테안대애삼존불**



**웅주시3층석탑**  
테안읍 상옥리 1154



**백화산성**  
증평남도지정문화재자료 제 212호 지정된 석성