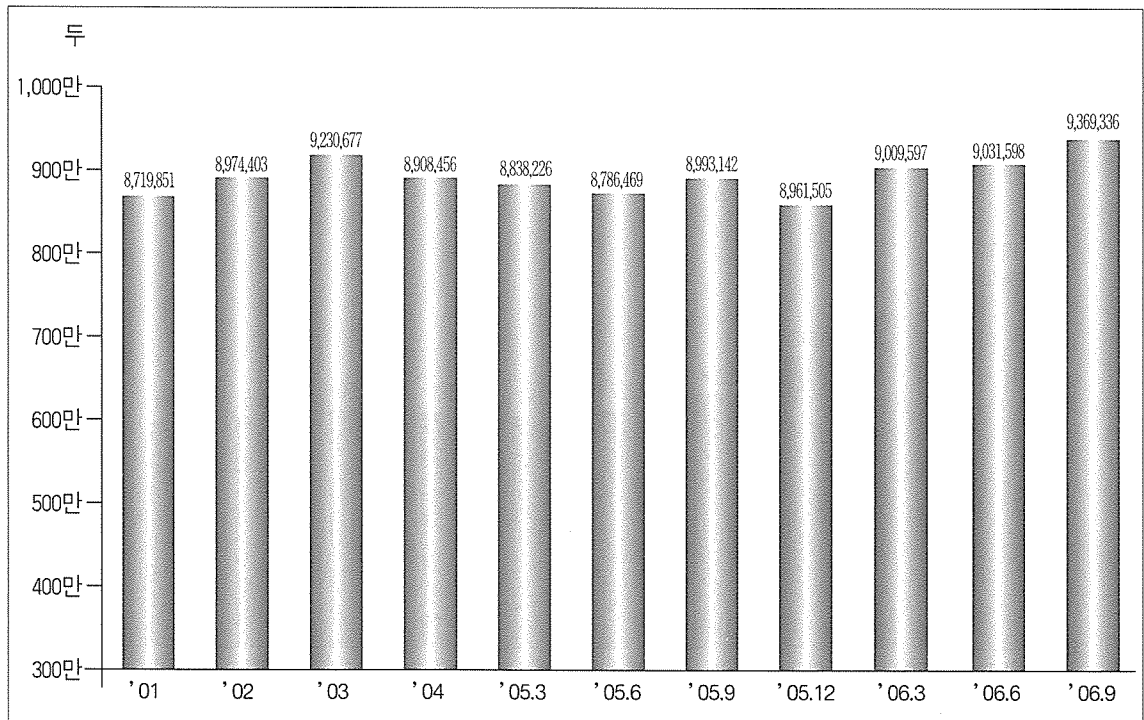


## 돼지 사육규모별 마리수

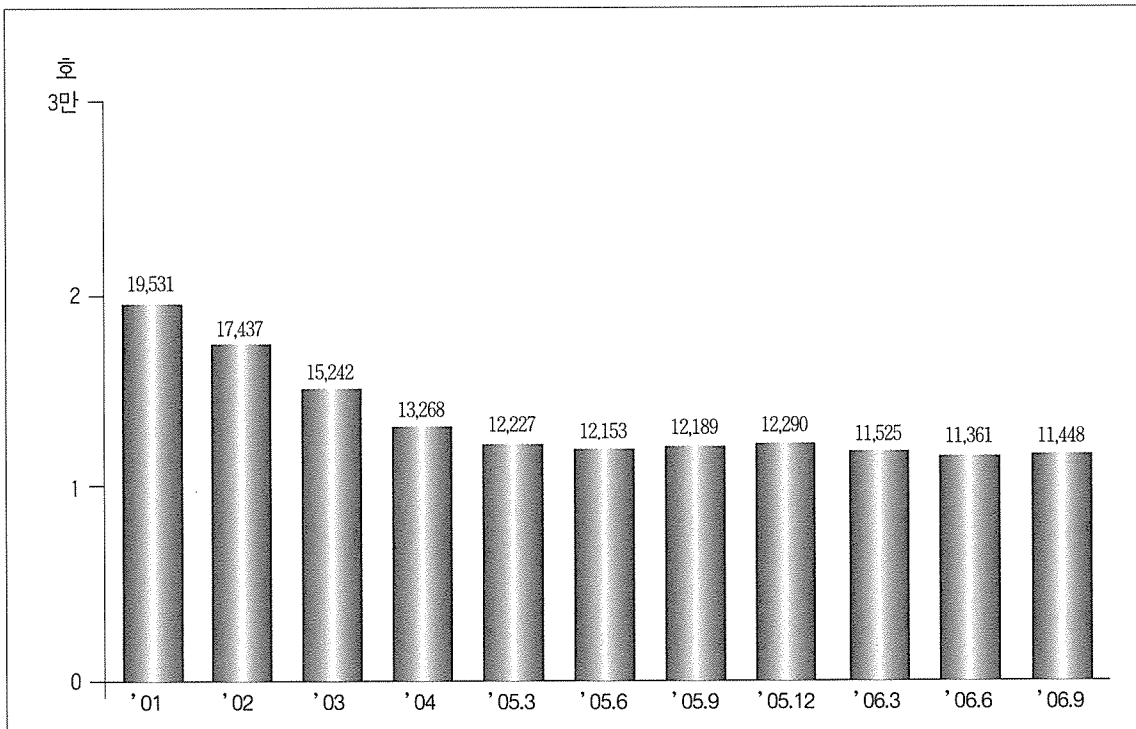
구분 연월	합 계	1~4마리	5~9	10~19	20~29	30~49	50~99	100~ 299	300~ 499	500~ 999	1,000~ 4,999	5,000~ 9,999	10,000 마리이상
	'01년 12월	8,719,851	9,710	8,709	16,429	9,337	32,229	106,170	457,187	548,613	1,701,293	4,511,772	689,957
'02년 12월	8,974,403	9,560	5,831	11,230	9,512	21,266	99,508	396,418	499,732	1,536,765	4,902,290	807,462	674,829
'03년 12월	9,230,677	7,008	3,621	10,687	7,246	16,549	74,723	332,982	430,302	1,642,026	5,057,413	870,827	777,293
'04년 12월	8,908,456	5,275	5,351	8,650	6,753	18,866	57,504	339,120	353,307	1,402,434	5,018,593	852,493	840,110
'05년 3월	8,838,226	4,567	4,027	8,833	9,776	14,746	31,775	314,217	340,032	1,398,859	4,967,277	932,438	811,679
'05년 6월	8,786,469	4,444	3,186	8,248	11,224	16,616	62,536	281,811	345,652	1,282,429	5,098,466	816,966	854,891
'05년 9월	8,993,142	4,278	4,417	10,080	10,132	14,978	56,103	282,314	373,255	1,278,031	5,206,917	875,837	876,789
'05년 12월	8,961,505	4,599	4,840	8,319	9,617	18,411	45,430	293,273	342,874	1,257,740	5,184,769	883,407	908,226
'06년 3월	9,009,597	4,240	3,583	8,866	7,693	11,448	46,148	300,835	296,446	1,290,947	5,236,543	891,121	911,727
'06년 6월	9,031,598	3,963	3,543	8,897	5,887	12,729	46,502	303,278	306,363	1,266,976	5,186,913	911,832	974,715
'06년 9월	9,369,336	3,683	2,599	12,658	7,082	12,323	47,990	305,436	314,864	1,187,076	5,461,177	1,014,651	999,797



## 돼지 사육규모별 가구수

(단위 : 호)

구분 연월	합 계	1~4마리	5~9	10~19	20~29	30~49	50~99	100~ 299	300~ 499	500~ 999	1,000~ 4,999	5,000~ 9,999	10,000 마리이상
	'01년 12월	19,531	5,313	1,323	1,268	400	839	1,426	2,444	1,415	2,370	2,588	102
'02년 12월	17,437	4,998	826	874	392	563	1,212	2,217	1,275	2,135	2,776	122	47
'03년 12월	15,242	4,077	590	818	317	443	960	1,775	1,103	2,231	2,746	130	52
'04년 12월	13,268	2,972	779	622	293	500	738	1,686	892	1,918	2,682	128	58
'05년 3월	12,227	2,383	629	627	404	384	442	1,712	892	1,904	2,658	138	54
'05년 6월	12,153	2,461	464	583	486	415	814	1,412	873	1,739	2,726	121	59
'05년 9월	12,189	2,243	674	737	413	369	699	1,403	948	1,736	2,775	131	61
'05년 12월	12,290	2,475	721	612	402	475	619	1,452	876	1,707	2,755	133	63
'06년 3월	11,525	2,183	530	638	340	299	603	1,452	762	1,757	2,765	134	62
'06년 6월	11,361	2,101	507	694	257	313	575	1,462	799	1,718	2,730	138	67
'06년 9월	11,448	1,995	362	871	274	301	604	1,455	829	1,656	2,882	153	66



자료 : 국립농산물품질관리원

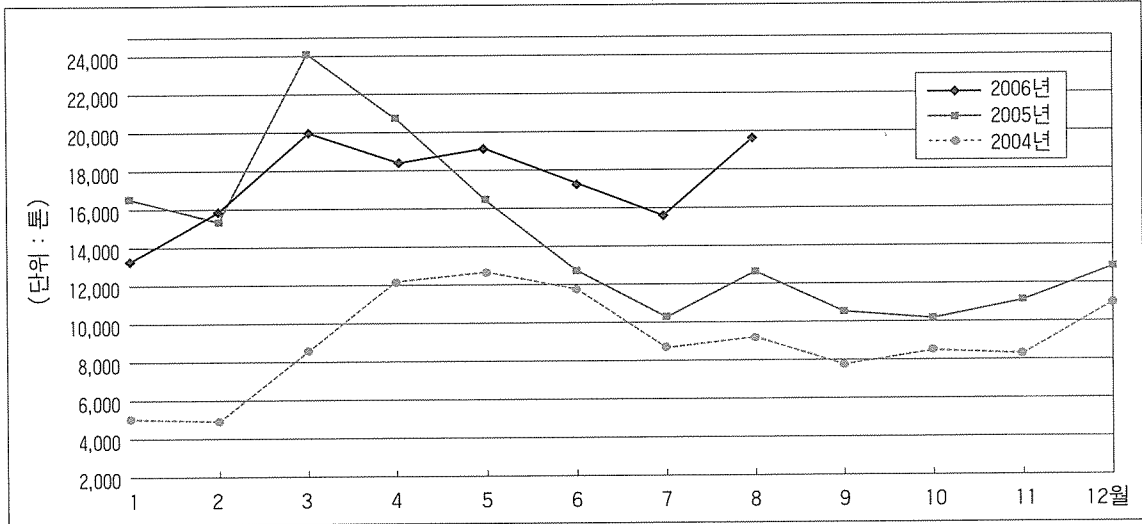
## 돼지 월령별 · 성별 마리수

(단위 : 마리)

구분 연월	합 계	2개월미만	2~4	4~6	6~8개월				8개월 이상		
					소 계	암 컷	그중모돈용	수 컷	소 계	암 컷	수 컷
'01년 12월	8,719,851	2,594,419	2,889,011	2,231,526	80,209	75,167	70,753	5,042	924,686	884,696	39,990
'02년 12월	8,974,403	2,682,306	2,940,251	2,347,307	79,978	73,147	65,572	6,831	924,561	889,117	35,444
'03년 12월	9,230,677	2,847,985	2,988,598	2,378,838	72,349	69,459	65,386	2,890	942,907	910,093	32,814
'04년 12월	8,908,456	2,712,826	2,865,721	2,358,588	77,925	74,071	70,116	3,854	893,396	865,013	28,383
'05년 3월	8,838,226	2,731,225	2,811,985	2,309,195	83,456	78,840	73,718	4,616	902,365	874,232	28,133
'05년 6월	8,786,469	2,750,142	2,771,088	2,272,134	83,563	79,633	74,231	3,930	909,542	881,773	27,809
'05년 9월	8,993,142	2,804,547	2,856,602	2,330,546	83,034	78,597	74,654	4,437	918,413	890,791	27,622
'05년 12월	8,961,505	2,730,152	2,886,443	2,338,191	87,254	79,534	73,037	7,720	919,465	892,663	26,832
'06년 3월	9,009,597	2,809,642	2,794,965	2,379,281	81,876	77,264	72,649	4,612	943,843	917,136	26,707
'06년 6월	9,031,598	2,842,776	2,841,397	2,314,122	84,261	80,125	76,910	4,136	949,042	921,605	27,437
'06년 9월	9,369,336	2,952,172	2,947,628	2,430,317	83,617	80,655	77,576	2,962	955,602	928,800	26,802
서울	0	0	0	0	0	0	0	0	0	0	0
부산	11,410	3,465	3,863	2,631	86	67	67	19	1,365	1,268	97
대구	35,760	11,754	11,027	8,917	178	178	176	0	3,884	3,717	167
인천	58,348	18,777	16,279	16,908	410	408	408	2	5,974	5,707	267
광주	9,485	2,928	3,009	2,335	60	58	58	2	1,153	1,097	56
대전	3,053	957	855	893	24	24	24	0	324	304	20
울산	54,009	13,670	20,637	13,980	352	352	352	0	5,370	5,249	121
경기	1,861,698	583,944	601,141	469,493	17,104	16,424	15,226	680	190,016	185,474	4,542
강원	422,493	120,471	133,877	119,618	4,515	4,433	4,348	82	44,012	42,750	1,262
충북	533,128	156,970	181,953	135,461	4,539	4,255	3,865	284	54,205	53,207	998
충남	1,721,419	556,349	552,813	424,624	12,925	12,879	12,606	46	174,708	170,726	3,982
전북	1,077,001	329,147	343,415	285,438	8,688	8,620	8,443	68	110,313	107,338	2,975
전남	900,958	296,521	269,817	231,622	8,459	8,058	7,884	401	94,539	90,893	3,646
경북	1,127,489	357,757	345,388	297,599	11,513	11,273	11,023	240	115,232	111,828	3,404
경남	1,130,502	357,606	341,209	307,482	10,511	9,971	9,461	540	113,694	110,220	3,474
제주	422,583	141,856	122,345	113,316	4,253	3,655	3,635	598	40,813	39,022	1,791

자료 : 국립농산물품질관리원

## 돼지고기 수입현황(8월)

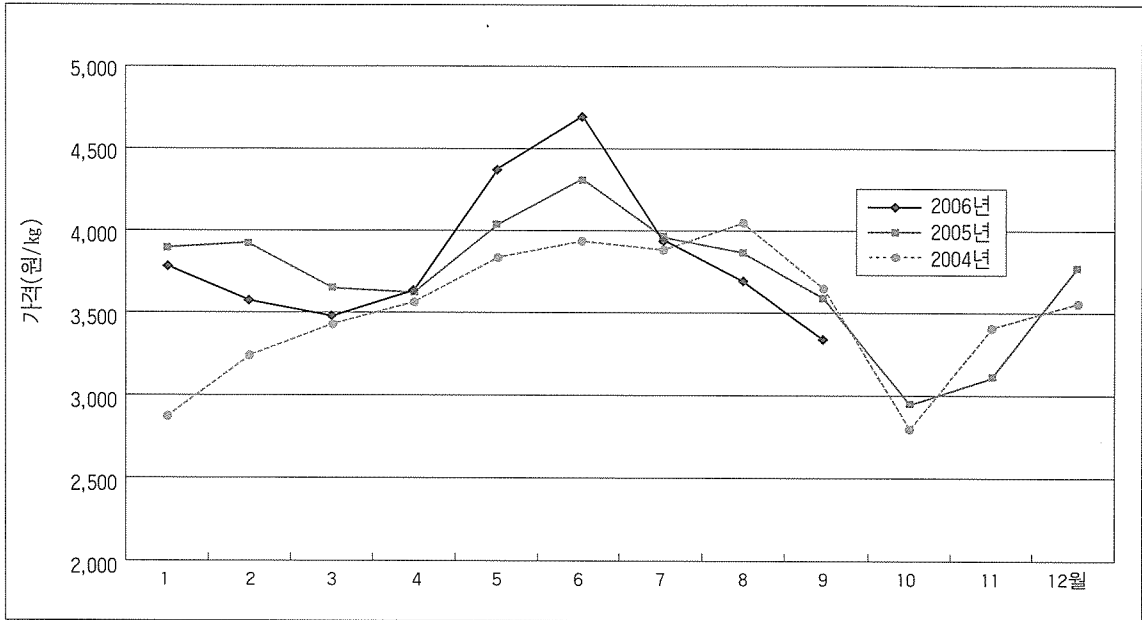


연월	구분	수입량(ton)			수입액(천\$)		
		냉동	냉장	계	냉동	냉장	계
1월	04년	5,056	6	5,062	11,521	27	11,548
	05년	16,233	351	16,584	48,791	1,579	50,370
	06년	12,899	286	13,185	36,577	1,344	37,921
2월	04년	4,892	39	4,931	11,461	185	11,646
	05년	15,006	331	15,337	46,256	1,450	47,706
	06년	15,366	469	15,835	43,593	2,006	45,599
3월	04년	8,530	-	8,530	19,790	-	19,790
	05년	23,565	595	24,160	72,842	2,726	75,568
	06년	19,161	668	19,829	54,752	3,027	57,779
4월	04년	12,100	112	12,212	26,064	493	26,557
	05년	20,143	482	20,625	61,988	2,102	64,090
	06년	17,619	663	18,282	49,822	2,925	52,747
5월	04년	12,507	176	12,683	28,768	800	29,568
	05년	16,032	464	16,496	49,023	2,236	51,259
	06년	18,482	701	19,183	54,239	3,195	57,434
6월	04년	11,490	265	11,755	30,017	1,218	31,235
	05년	12,053	666	12,719	35,729	3,111	38,840
	06년	16,253	962	17,215	49,186	4,504	53,690
7월	04년	8,286	394	8,680	24,636	1,794	26,430
	05년	9,248	996	10,244	26,560	4,802	31,362
	06년	14,381	1,150	15,531	43,085	5,552	48,637
8월	04년	8,802	436	9,238	27,088	2,038	29,126
	05년	11,830	833	12,663	83,966	4,100	88,066
	06년	<b>18,030</b>	<b>1,582</b>	<b>19,612</b>	<b>50,837</b>	<b>7,966</b>	<b>58,803</b>
9월	04년	7,471	266	7,737	23,444	1,219	24,663
	05년	10,208	316	10,524	29,836	1,437	31,273
	06년						
10월	04년	8,274	239	8,513	25,751	1,082	26,833
	05년	9,695	441	10,137	27,814	2,004	29,818
	06년						
11월	04년	8,167	157	8,324	25,176	713	25,889
	05년	10,625	495	11,120	30,886	2,259	33,145
	06년						
12월	04년	10,791	320	11,111	31,387	1,442	32,829
	05년	12,507	440	12,947	35,013	2,008	37,021
	06년						
계	04년	106,366	2,410	108,776	285,103	11,011	296,114
	05년	167,145	6,410	173,556	548,704	29,814	578,518
	06년	<b>132,191</b>	<b>6,481</b>	<b>138,672</b>	<b>382,091</b>	<b>30,519</b>	<b>412,610</b>

\* 농림부 발표지연으로 9월 돼지고기 수입현황은 다음달로 연기하겠습니다.

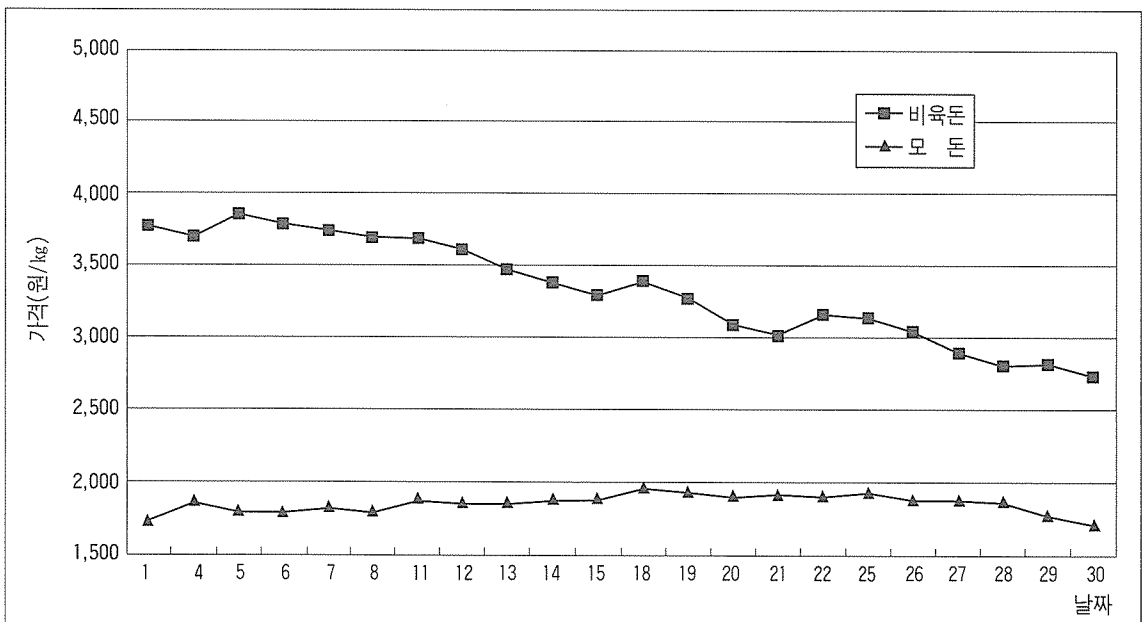
# 축산물 도매시장 돼지 가격 동향(06. 9)

## 최근 3년간 월별 지육가격 변화 추이



※2004년 6월 통계치부터는 서울농협, 동일농축, 부천농협, 인천삼성, 인양환신 5개 수도권 축산물공판장 평균가격임. 2003년 3월~2004년 5월은 동일농축을 제외한 4개 수도권공판장 평균가격임. 2003년 3월 이전은 전국 평균가격임.

## 일일 도매시장 비육돈 및 모돈 지육가격



※ 수도권 비육돈·모돈 평균가격

# 전국 축산물 도매시장

## 수도권시세

구분	일자	9/1	2	3	4	5	6	7	8	9	10	11	12	13	14	15
서울농협공판장	경매두수	684		일	690	652	702	1,063	1,147		일	738	897	858	930	1,011
	평균가격	3,600			3,600	3,811	3,650	3,664	3,584			3,579	3,536	3,411	3,401	3,285
서울농협공판장(A~C)	경매두수	585		일	621	585	564	960	957		일	611	727	722	788	858
	평균가격	3,758			3,665	3,853	3,827	3,678	3,680			3,692	3,653	3,496	3,502	3,407
서울농협부천농협공판장	경매두수	60		일	70	44	44	82	53		일	67	44	74	111	80
	평균가격	3,754			3,749	3,731	3,888	3,807	3,931			3,738	3,798	3,638	3,377	3,424
인천삼안농협	경매두수	465		일	482	314	252	442	611		일	492	372	523	511	584
	평균가격	3,873			3,558	3,638	3,654	3,666	3,593			3,560	3,416	3,257	3,181	3,012
인천삼안농협	경매두수	467		일	262	245	314	581	322		일	403	502	393	533	426
	평균가격	3,570			3,719	4,028	4,035	3,805	3,843			3,732	3,730	3,615	3,448	3,156
안양농협	경매두수	514		일	557	492	530	495	616		일	598	549	626	661	591
	평균가격	4,061			3,908	3,970	3,845	3,931	3,875			3,884	3,733	3,625	3,432	3,654
비육계(평균)	경매두수	2,190		일	2,061	1,747	1,842	2,663	2,749		일	2,298	2,364	2,474	2,746	2,692
	평균가격	3,764			3,694	3,853	3,778	3,741	3,688			3,686	3,609	3,472	3,376	3,291
모든평균	경매두수	982	334	일	576	782	733	864	1,028	41	일	770	731	811	928	1,067
	평균가격	1,735	1,731		1,864	1,791	1,788	1,822	1,798	1,370		1,892	1,849	1,858	1,881	1,890

## 지방시세

구분	일자	9/1	2	3	4	5	6	7	8	9	10	11	12	13	14	15
김해농협공판장	경매두수	195	89	일	252	234	260	195	367		일	371	179	180	232	322
	평균가격	3,778	3,737		3,857	3,699	3,620	3,808	3,695			3,652	3,739	3,786	3,790	3,633
부산동부농협공판장	경매두수	160		일	166	139	161	164	184		일	163	149	160	135	184
	평균가격	3,691			3,612	3,634	3,385	3,787	3,685			3,683	3,638	3,575	3,625	3,528
광주농협공판장	경매두수	201	139	일	248	199	158	198	261		일	312	241	145	214	297
	평균가격	3,648	3,770		3,648	3,606	3,751	3,730	3,839			3,584	3,499	3,634	3,619	3,448
나주농협공판장	경매두수	161	156	일	138	121	139	129	176	164	일	126	107	124	150	171
	평균가격	2,873	3,239		3,432	3,395	3,287	3,497	3,258	3,170		3,378	3,426	3,348	3,228	3,135
고령농협공판장	경매두수	368	387	일	443	422	376	241	342	467	일	344	329	315	433	296
	평균가격	3,087	3,076		3,064	3,039	3,016	3,184	3,129	3,134		3,312	3,220	3,211	3,187	3,127
대구신대농협공판장	경매두수	482	191	일	425	572	409	393	500		일	522	470	417	604	627
	평균가격	3,404	3,303		3,461	3,157	3,229	3,380	3,284			3,336	3,324	3,268	3,054	3,975
대전대제축협공판장	경매두수	687	128	일	637	658	723	517	724		일	642	825	687	814	613
	평균가격	3,142	3,127		3,148	3,093	3,086	3,056	3,052			3,090	3,001	3,086	3,035	2,993
전주축협공판장	경매두수	634		일	629	693	795	932	921		일	773	861	905	643	743
	평균가격	3,455			3,692	3,650	3,536	3,415	3,334			3,449	3,377	3,218	3,458	3,463

## 전국평균

구분	일자	9/1	2	3	4	5	6	7	8	9	10	11	12	13	14	15
산지가격(단위:천원)	성돈	245		일	249	250	252	250	251		일	249	248	250	243	240
	자돈	95			95	95	95	95	95			95	95	95	95	95
전국비육	경매두수	2,746	228	일	2,727	2,319	2,421	3,220	3,561		일	3,144	2,933	2,959	3,327	3,495
	평균가격	3,752	3,757		3,700	3,803	3,733	3,747	3,700			3,672	3,609	3,504	3,430	3,348
전국모든	경매두수	982	334	일	576	782	733	864	1,028	41	일	770	731	811	928	1,067
	평균가격	1,735	1,731		1,864	1,791	1,788	1,822	1,798	1,370		1,892	1,849	1,858	1,881	1,890

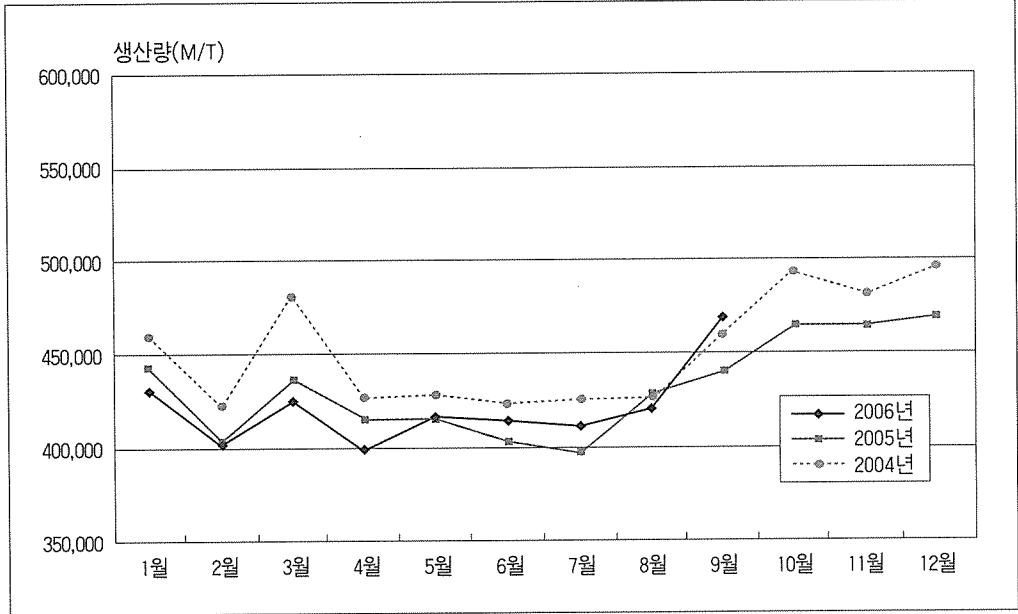
\* 광주 삼호축산, 나주공판장, 고령공판장, 대구 신흥공판장은 탕박, 나머지는 박피기준

# 돼지 지육가격 동향(06. 9)

16	17	18	19	20	21	22	23	24	25	26	27	28	29	30	31	계	
	일	988	1,082	1,184	1,056	825		일	1,032	1,147	929	933	829	768		20,145	
		3,275	3,130	2,778	2,707	3,108			3,011	2,816	2,679	2,790	2,831	2,686		3,224	
		823	971	1,083	929	727			860	968	714	824	727	637		17,241	
		3,376	3,189	2,834	2,761	3,198			3,112	2,920	2,861	2,857	2,890	2,763		3,317	
		38	15	88	143	103			85	43	74	72	92	21		1,503	
		3,468	3,349	3,259	2,875	2,541			2,935	3,117	2,872	2,889	2,594	3,041		3,353	
		372	439	534	592	760			719	608	625	431	535	303		10,966	
		3,241	3,321	3,141	2,908	3,018			2,909	2,815	2,759	2,867	2,729	2,894		3,228	
	요	484	378	386	411	402		요	616	479	489	462	501	477		9,533	
		3,325	3,394	3,525	3,475	3,327			3,146	3,267	3,161	2,965	3,092	2,454		3,446	
		659	619	632	666	606			584	737	590	741	676	242		12,981	
		3,676	3,412	3,318	3,323	3,402			3,616	3,389	3,182	2,708	2,719	3,191		3,539	
		2,541	2,533	2,824	2,868	2,696			3,036	3,014	2,707	2,639	2,633	1,811		55,128	
		3,386	3,273	3,085	3,010	3,158			3,128	3,032	2,899	2,813	2,823	2,731		3,331	
419			635	725	819	636	1,107		58	782	778	726	910	1,106	444		18,792
1,814			1,967	1,936	1,896	1,912	1,898		1,340	1,931	1,878	1,881	1,872	1,773	1,705		1,810

16	17	18	19	20	21	22	23	24	25	26	27	28	29	30	31	계			
178	일	306	301	331	315	437		일	448	276	237	294	417			6,416			
3,500		3,602	3,356	3,199	3,056	3,872			2,798	2,856	2,875	2,855	2,570				3,449		
		151	151	154	203	225			183	244	184	197	204				3,661		
		3,467	3,612	3,391	3,219	3,227			3,375	3,031	2,984	2,860	2,650				3,412		
142		요	224	266	198	271	343			요	332	202	363	290	307			5,551	
3,360			3,654	3,321	3,273	3,225	3,110				3,069	3,082	2,728	2,633	2,606				3,384
198			123	162	160	162	219		216		182	218	165	181	177	220			4,245
3,945			3,311	3,098	2,954	2,785	2,639		2,575		2,761	2,513	2,587	2,624	2,502	2,510			3,057
306	일		440	588	611	572	849	459	일		613	418	448	517	660	554		11,798	
3,276			3,157	3,053	2,923	2,544	2,287	2,317			2,315	2,401	2,434	2,460	2,342	2,464			2,875
235			350	591	649	760	510				607	769	757	847	973	553			13,213
2,858			3,384	3,178	2,917	2,657	2,916				2,946	2,866	2,640	2,596	2,402	2,543			3,087
230		678	685	710	676	990		1,141		1,077	1,018	1,008	972	624			17,464		
2,987		2,992	2,936	3,013	2,885	2,842		2,737		2,750	2,646	2,615	2,517	2,563			2,933		
625		845	1,001	862	1,008	940		1,020		1,120	1,178	1,352	1,354	1,172				21,006	
3,420	3,320	3,280	3,117	3,120	3,115		3,194	3,177	3,042	2,681	2,602	2,538				3,246			

16	17	18	19	20	21	22	23	24	25	26	27	28	29	30	31	계
	일	237	237	231	224	210		일	209	210	204	201	196			233
		94	94	94	94	93			93	93	92	91	91			
320	요	3,222	3,251	3,507	3,657	3,701		요	3,999	3,736	3,491	3,420	3,561	1,811		70,756
3,438		3,429	3,300	3,119	3,041	3,125			3,098	3,022	2,884	2,804	2,765	2,731		
419	일	635	725	819	636	1,107	58	일	782	778	726	910	1,106	444		18,792
1,814		1,967	1,936	1,896	1,912	1,898	1,340		1,931	1,878	1,881	1,872	1,773	1,705		

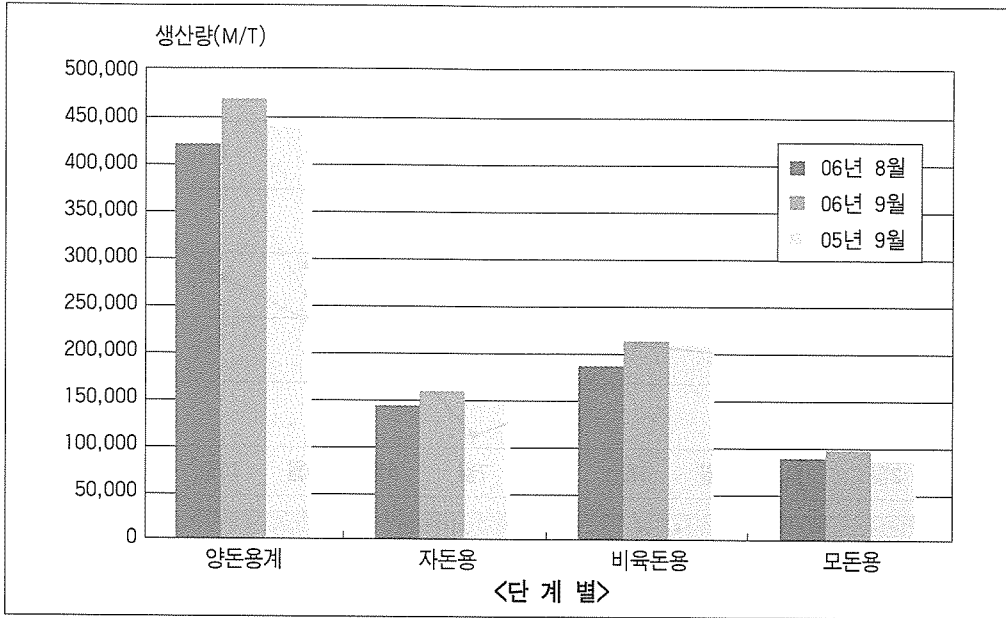


연월/구분	젓먹이돼지	젓뎀돼지	육성돈		비육돈	비육돈출하	입신돈	포유돈
			전기	후기				
04	18,266	106,794	140,647	76,422	8,339	11,538	56,731	37,769
05 1월	23,778	111,072	126,459	64,213	8,082	11,959	52,321	38,036
06	21,933	104,962	121,234	71,231	7,162	7,101	52,326	41,134
04	17,999	99,374	126,458	69,581	6,327	10,749	52,773	36,490
05 2월	18,843	99,432	112,483	64,213	7,433	10,940	49,451	36,709
06	21,923	96,317	109,875	67,287	3,436	6,771	49,687	49,303
04	22,152	117,899	142,974	74,019	8,014	11,988	60,583	41,688
05 3월	21,087	108,846	121,876	68,852	7,716	11,155	53,750	40,555
06	24,869	102,203	114,274	69,704	6,734	7,712	54,380	41,669
04	19,716	100,683	128,066	68,003	7,173	10,759	54,545	35,249
05 4월	21,166	103,367	114,266	65,120	7,587	10,360	52,894	36,871
06	24,374	98,465	105,675	64,036	6,253	7,251	52,468	37,772
04	21,097	112,995	122,422	64,808	6,771	10,286	53,298	34,773
05 5월	23,216	106,216	113,129	65,571	7,029	9,301	52,631	35,684
06	25,036	107,107	109,436	65,545	6,337	7,963	53,750	38,317
04	20,418	114,191	120,443	66,054	6,126	9,361	51,045	33,157
05 6월	21,840	106,535	107,847	64,664	5,475	8,207	50,155	33,900
06	24,690	110,575	110,408	63,894	5,596	7,988	51,676	36,733
04	20,226	115,452	121,640	68,718	6,874	8,805	48,529	32,463
05 7월	22,872	107,593	105,435	65,208	5,314	7,421	47,522	33,234
06	22,327	113,023	112,299	61,591	5,773	7,416	49,732	36,775
04	21,540	120,237	122,393	66,107	6,880	8,266	47,441	31,811
05 8월	24,548	117,331	115,792	71,603	6,001	7,423	49,314	35,018
06	25,830	118,400	112,707	60,618	5,789	6,978	51,314	36,535
04	22,490	125,103	133,933	75,842	7,804	9,740	49,058	34,073
05 9월	23,739	120,707	120,051	74,461	6,617	7,374	48,426	36,441
06	28,758	130,323	125,808	72,818	6,118	7,717	54,147	40,935
04	23,173	127,184	148,528	84,214	8,645	13,970	51,612	34,774
05 10월	24,799	121,014	133,792	81,406	7,166	7,638	49,323	36,961
06								
04	21,489	120,825	142,891	82,095	8,573	13,368	52,872	35,922
05 11월	23,748	118,653	131,901	80,436	7,675	8,470	52,623	37,696
06								
04	23,256	122,335	145,639	83,326	7,788	13,292	58,613	39,717
05 12월	24,761	118,664	131,102	78,869	7,623	7,682	55,780	41,942
06								
04	251,822	1,383,252	1,596,034	879,189	89,314	132,122	637,100	427,886
05 누계	274,397	1,339,248	1,434,133	849,158	83,718	107,660	614,190	443,047
06	219,740	981,375	1,021,716	596,724	53,198	66,897	469,480	359,173



# 배합사료 생산실적(06. 9)

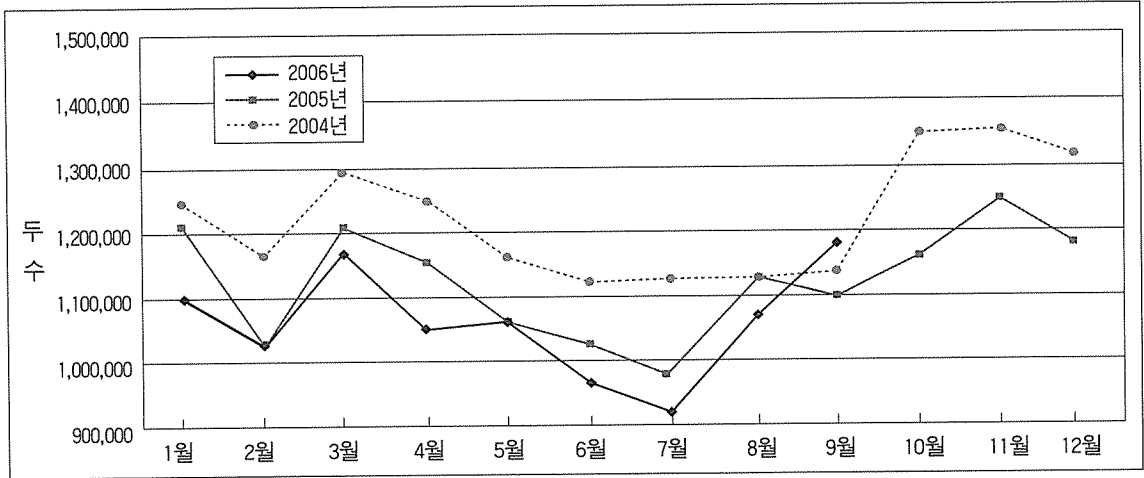
양돈용 배합사료 품목별 생산량 06 . 9



(단위 : M/T)

번식용 수태지	번식용 암태지	양돈용 계	양 계 용	축 우 용	기타가축용	합 계
849	1,161	458,516	288,407	389,627	74,215	1,210,765
942	1,051	442,455	322,500	417,550	64,940	1,247,455
888	2,101	429,172	323,190	429,067	69,854	1,251,283
654	1,045	421,450	254,902	365,870	65,658	1,107,880
824	1,018	401,346	300,987	367,214	57,498	1,127,045
828	1,141	399,568	303,029	394,596	62,757	1,159,950
783	1,248	481,348	307,490	450,446	79,507	1,318,791
870	1,098	435,805	341,382	419,833	68,253	1,265,273
928	1,215	423,688	363,931	439,063	71,928	1,722,298
708	1,079	425,981	317,724	371,356	68,920	1,183,981
847	1,123	413,601	352,907	400,096	66,048	1,232,652
925	1,231	398,450	366,233	407,205	72,712	1,643,050
730	1,106	428,286	352,005	379,266	69,795	1,229,352
947	1,067	414,791	377,966	407,648	71,518	1,271,923
944	1,448	415,883	396,144	430,250	78,502	1,736,662
689	975	422,459	369,405	370,982	66,956	1,229,802
821	998	400,442	395,149	387,625	73,430	1,256,646
920	1,337	413,817	403,954	424,539	83,265	1,739,392
717	893	424,317	351,385	359,011	62,161	1,196,874
929	940	396,468	377,087	370,471	69,448	1,213,474
574	1,137	410,647	381,994	384,515	79,513	1,667,316
816	890	426,381	301,186	379,527	61,574	1,168,668
941	1,034	429,005	375,033	407,821	68,500	1,280,359
592	1,156	419,919	341,047	435,451	78,011	1,629,367
863	957	459,863	299,399	383,526	63,992	1,206,780
936	952	439,704	350,322	406,926	69,337	1,266,289
952	1,332	468,908	348,666	455,897	83,826	1,826,205
1,110	1,046	494,256	314,176	397,472	68,728	1,274,632
936	1,050	463,799	333,479	410,408	67,839	1,275,525
1,063	1,028	480,096	326,997	400,448	67,552	1,275,093
1,050	1,246	463,498	330,355	428,230	73,179	1,295,262
1,060	1,128	496,154	353,134	429,477	69,685	1,348,450
1,071	1,267	468,761	346,198	456,510	76,217	1,347,686
10,042	12,556	5,419,107	3,836,210	4,677,008	818,743	14,821,068
11,114	12,844	5,169,675	4,203,365	4,880,332	826,207	15,079,589
7,551	12,098	3,780,052	3,228,188	3,800,583	680,094	14,831,146

# 전국 돼지 암·수별 도축실적(06. 9)

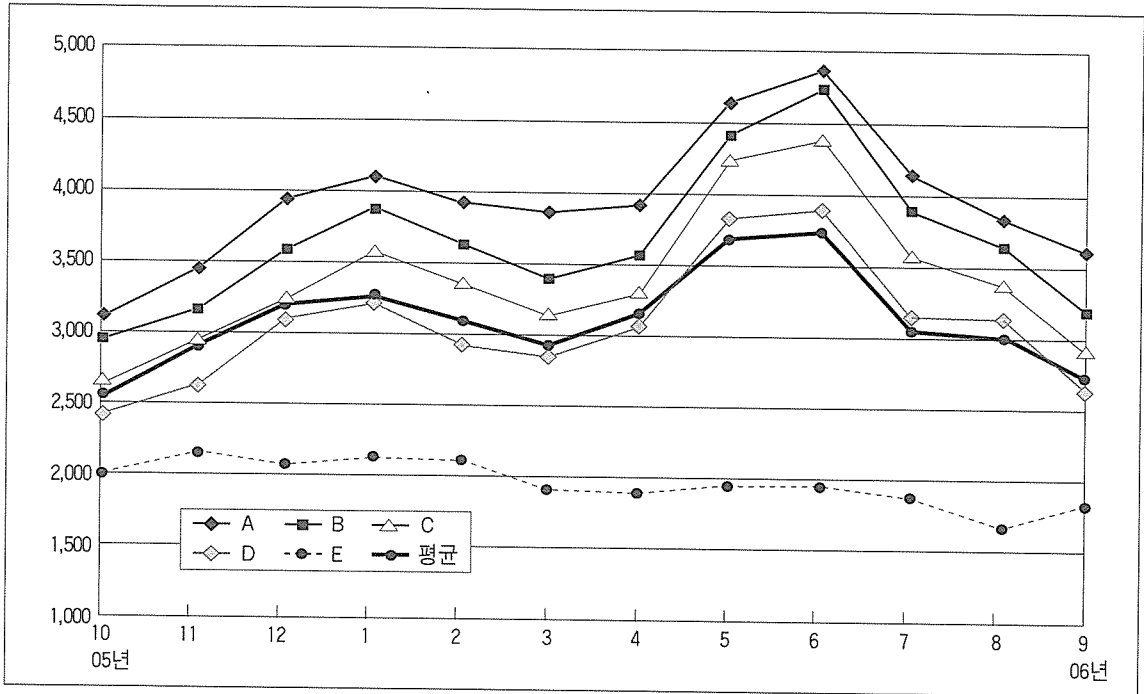


연월	구분	돼지(전국)					
		암	수	계	전월대비	전년대비	당월누계
1월	04년	633,679	608,605	1,242,284	-10.1%	-11.3%	1,242,284
	05년	606,036	598,444	1,204,480	-7.7%	-3.0%	1,204,480
	06년	562,247	534,914	1,097,161	-7%	-8.9%	1,097,161
2월	04년	593,305	576,323	1,169,628	-5.8%	-0.7%	2,411,912
	05년	516,468	504,633	1,021,101	-15.2%	-12.7%	2,225,581
	06년	521,479	507,418	1,028,897	-6.2%	0.8%	2,126,058
3월	04년	656,040	637,239	1,293,279	10.6%	0.4%	3,705,191
	05년	608,133	598,677	1,206,810	18.2%	-0.7%	3,432,391
	06년	590,769	577,799	1,168,568	13.6%	-3.2%	3,294,626
4월	04년	636,375	618,245	1,254,620	-3.0%	-2.5%	4,959,811
	05년	583,019	567,479	1,150,498	-4.7%	-8.3%	4,582,889
	06년	533,777	515,086	1,048,863	-10.2%	-8.8%	4,343,489
5월	04년	581,909	575,393	1,157,302	-7.8%	-5.6%	6,117,113
	05년	534,155	526,374	1,060,529	-7.8%	-8.4%	5,643,418
	06년	536,103	527,877	1,063,980	1.4%	0.3%	5,407,399
6월	04년	568,170	551,310	1,119,480	-3.3%	-2.3%	7,236,593
	05년	515,455	510,113	1,025,568	-3.3%	-8.4%	6,668,986
	06년	492,816	472,362	965,178	-9.3%	-5.9%	6,372,577
7월	04년	569,962	552,491	1,122,453	0.3%	-5.9%	8,359,046
	05년	492,878	487,431	980,309	-4.4%	-12.7%	7,649,295
	06년	463,085	448,950	912,035	-5.5%	-7.0%	7,284,612
8월	04년	567,415	556,621	1,124,036	0.1%	-8.9%	9,483,082
	05년	562,055	563,076	1,125,131	14.8%	0.1%	8,774,426
	06년	539,327	530,486	1,069,813	17.3%	-4.9%	8,354,425
9월	04년	575,952	560,023	1,135,975	1.1%	-6.6%	10,619,057
	05년	554,417	544,955	1,099,372	-2.3%	-3.2%	9,873,798
	06년	595,037	582,261	1,177,298	10.0%	7.1%	9,531,723
10월	04년	675,515	671,881	1,347,396	18.6%	-4.6%	11,966,453
	05년	585,270	576,024	1,161,294	5.7%	-13.8%	11,035,092
	06년						
11월	04년	677,790	669,849	1,347,639	-0.0%	1.7%	13,314,092
	05년	633,051	617,178	1,250,229	7.7%	-8.2%	12,285,321
	06년						
12월	04년	664,319	640,599	1,304,918	3.2%	-5.6%	14,620,246
	05년	601,162	577,964	1,179,126	-6.0%	-10.7%	13,464,447
	06년						
계	04년	7,400,431	7,218,579	14,619,010	-	-4.4%	14,620,246
	05년	6,792,099	6,672,348	13,464,447	-	-8.6%	13,464,447
	06년	4,834,640	4,697,153	9,531,723	-	-	9,531,723

(자료 : 국립수의과학검역원)

# 돼지도체 등급 판정결과

## 돼지도체 등급별 가격동향



※박피기준, 판정기관 : 축산물등급판정소, 판정장소 : 농협 서울공판장

## 2006년 9월 돼지도체(박피) 등급 판정결과

구 분		A		B		C		D		E		계	
		경락단가	두수	경락단가	두수	경락단가	두수	경락단가	두수	경락단가	두수	경락단가	두수
농협 서울공판장	암돼지	3,766	4,299	3,325	3,447	2,976	1,681	2,879	1,368	1,879	4,396	2,721	15,191
	수돼지					2,097	41	1,898	283	1,604	198	1,756	522
	거세돈	3,229	3,339	3,016	3,002	2,867	1,432	2,786	1,174	1,652	16	3,033	8,963
	계	3,531	7,638	3,181	6,449	2,915	3,154	2,744	2,825	1,867	4,610	2,794	24,676
안협 신산업	암돼지	3,676	6,709	3,435	4,788	3,245	2,538	3,121	2,147	1,764	347	3,397	16,529
	수돼지					2,067	27	1,851	98	1,591	19	1,829	144
	거세돈	3,172	1,046	3,065	1,029	2,749	700	2,385	709	1,170	49	2,885	3,533
	계	3,608	7,755	3,370	5,817	3,132	3,265	2,913	2,954	1,733	415	3,298	20,206
대신 흥산업	암돼지	3,249	1,395	3,094	1,647	2,826	1,244	2,474	1,899	1,861	3,109	2,398	9,294
	수돼지					2,445	75	2,197	398	1,529	184	1,925	657
	거세돈	3,011	928	2,880	1,171	2,692	800	2,419	1,270	1,835	231	2,733	4,400
	계	3,154	2,323	3,005	2,818	2,760	2,119	2,420	3,567	1,841	3,524	2,457	14,351
대전 대양공판장	암돼지												
	수돼지												
	거세돈												
	계												
김해 축공	암돼지	3,516	2,481	3,168	2,519	2,820	1,388	2,464	1,375	1,815	1,711	2,718	9,474
	수돼지					2,130	108	1,933	389	1,213	82	1,783	579
	거세돈	3,175	1,990	3,007	2,121	2,765	1,189	2,465	1,049	1,321	75	2,927	6,424
	계	3,364	4,471	3,095	4,640	2,765	2,685	2,384	2,813	1,781	1,868	2,756	16,477

※대전 대양 공판장은 8월중 경매 없음.