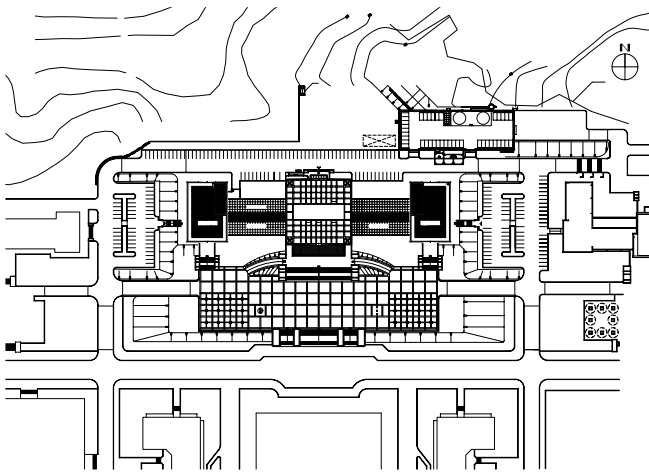


## 선문대학교 본관동

SunMoon Univ. Main Bldg.

● 배치도

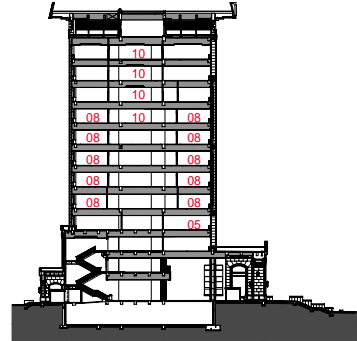


● 건축개요

대지위치	충남 아산군 탕정면 갈산리 산 9-1외 140필지
대지면적	613,851.0㎡
건축면적	4,530.7㎡
연면적	30,521.34㎡
건폐율	5.78%
용적률	20.34%
구조	철근콘크리트 및 철골철근콘크리트조
규모	지하 1층, 지상 12층
내부마감	수성페인트, 화강석 건식 붙이기
외부마감	화강석 버너구이
사진	채수옥(34쪽 : 건축사사무소 제공)

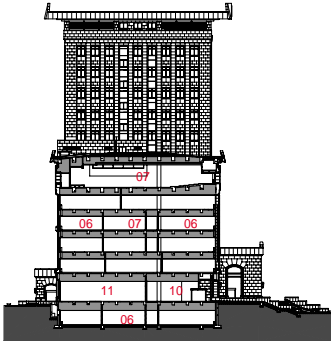




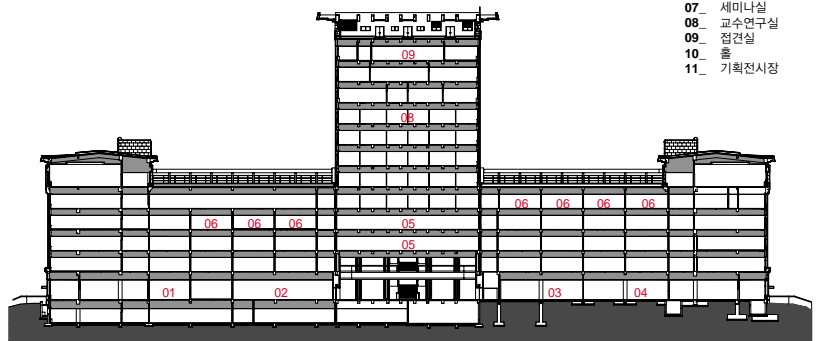


중단면도





종단면도



횡단면도

- 01\_ 입학홍보실
- 02\_ 학교홍보전시실
- 03\_ 교무처
- 04\_ 입학홍보처
- 05\_ 행정실
- 06\_ 강의실
- 07\_ 세미나실
- 08\_ 교수연구실
- 09\_ 집견실
- 10\_ 홀
- 11\_ 기획전시장

충남 아산군 탕정면에 건립되어진 이 건물은 충청도의 여유와 넉넉함을 지닌 대지의 풍광과 함께 대자연의 산수와 더불어 오래전부터 계획되어오던 종합대학으로서의 마스터플랜과 함께 많은 과정을 거치면서 완성된 건물의 배치는 전체 부지 복단의 삼봉산을 기점으로 남쪽의 국사봉에 이르는 중심축상의 위치에 놓이며, 전체 마스터플랜의 완성된 축과 함께 다른 건물군과의 균형된 배치로 지세의 흐름 및 주변 환경과의 조화된 1차적 완성이다. 본관의 기능은 종합대학의 총괄된 중심이자 전체를 통합하는 기능으로서 건축주의 교육철학과 이념이 담겨진, 후대를 위한 미래지향적인 국제적 교육 프로그램이다. 세계속의 국제적 대학본관이 되려면 외관 역시 선문대학만의 우리건축문화의 요소들을 현대적으로 그리고 한번 더 스크린된 모던크라식의 디자인과 함께 구조, 기능, 한국적미의 의미를 절제된 종합디자인으로서 표출하였다. ■

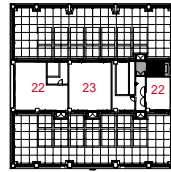




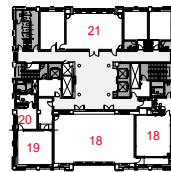




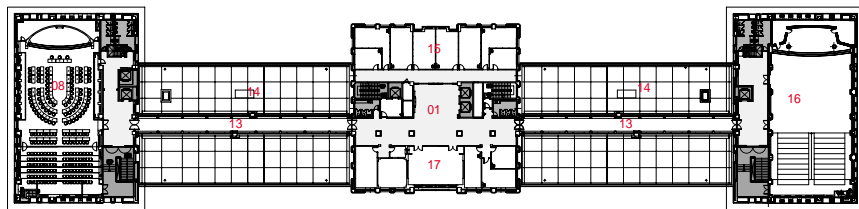
- 01\_ 홀
- 02\_ 학교홍보전시실
- 03\_ 기획 홍보실
- 04\_ 기념전시실
- 05\_ 저장실
- 06\_ 교무처
- 07\_ 계단강의실
- 08\_ 세미나실
- 09\_ 강의실
- 10\_ LAB실
- 11\_ 공조실
- 12\_ 행정실
- 13\_ 회랑
- 14\_ 지붕
- 15\_ 교수연구실
- 16\_ 대강당
- 17\_ 라운지
- 18\_ 접견실
- 19\_ 거실
- 20\_ 방
- 21\_ 식당
- 22\_ 공조실
- 23\_ 물탱크실



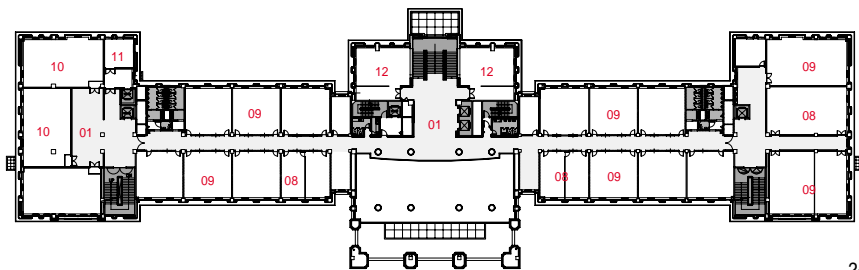
옥탑층 평면도



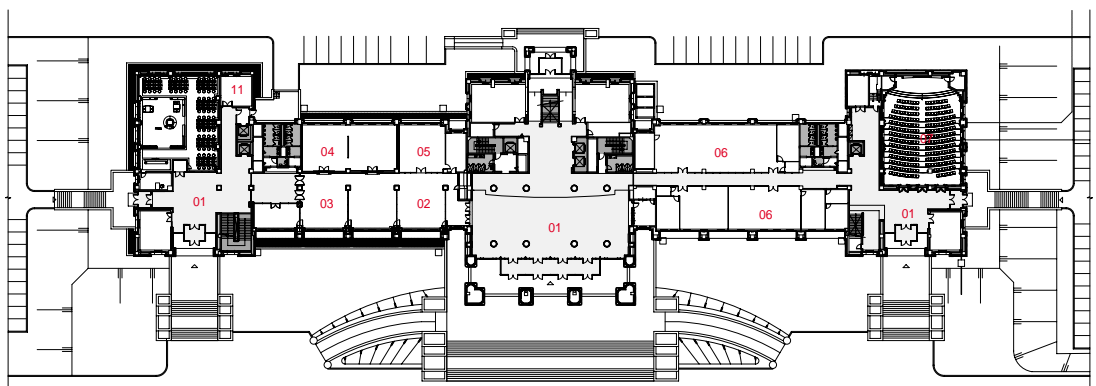
12층 평면도



6층 평면도



2층 평면도



1층 평면도