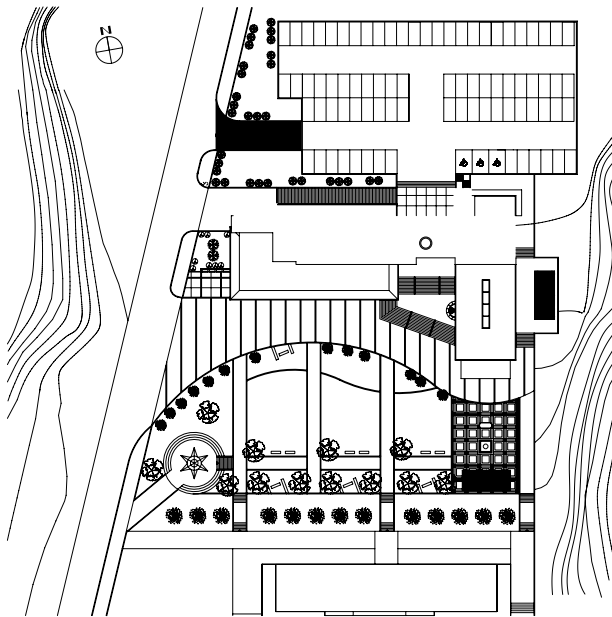


창원대학교 국제교류센터

Change-won National University International Exchange Center

● 배치도

● 건축개요



대지위치	경남 창원시 사림동 9번지
지역지구	학교용지
용도	교육연구시설
대지면적	7,503.26㎡
건축면적	1,174.29㎡
연면적	3,006.10㎡
건폐율	0.15%
용적률	0.40%
규모	지상 3층, 지하 1층
구조	철근 콘크리트 라멘조 및 벽식구조
내부마감	세미나실 : 바닥-화강석물갈기, 벽-수성페인트, 천장-규산실계텍스
외부마감	노출콘크리트외 발수제, 4"스프리트블럭
설계담당	김송영
사진	건축사사무소 제공(촬영 : 이인미)

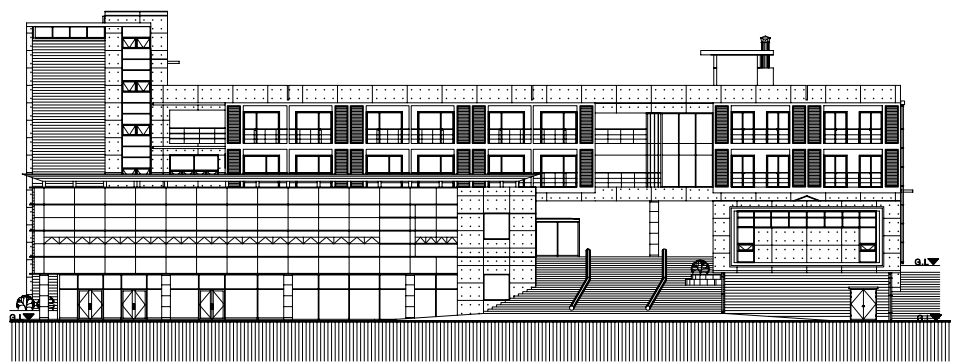


창원대학교 국제교류센터는 캠퍼스 부지 내 캠퍼스 전경을 조망할 수 있는 후방 북동측 경사지에 위치하고 있으며, 주변은 그린벨트 지역으로 봉림산의 자연 수림대에 면하고 있는 부지이다.

설계의 초기개념은 주변 환경과 건축물과 어떠한 관계를 설정하느냐는 것이었다.

오브제 형태의 건물중심에서 주변경관과 지형과의 관계 맺기가 키워드로 설정되었다.

건축공간은 자연공간을 담아내는 구축성을 지닌 공간체계를 형성함으로써 주변의 자연환경을 체험할 수 있도록 조정하는 역할이



정면도

라고 할 수 있다.

건물 배치는 주변경관을 수용하는 기능과 기존의 외부공간과 길의 흐름을 조정하는 역할로 기존 대지와 캠퍼스의 위계와 문맥을 유지하기 위한 배치계획을 전제로 하였다.

국제교류센터의 프로그램은 크게 세미나관, 교수회관, 연회장, 게스트하우스의 4개 군으로 구성되어 있으며, 이러한 기능군은 사용빈도와 시간대를 고려할 경우 개개별 독립적 성격이 강하여, 이는 4개의 매스로 나뉘어져 수평, 수직의 채 나눔의 형태로 배치되었다.

4개의 매스는 경사진 지형에 나뉘어져 개

별적 접지성과 출입구를 가지며, 프라이버시가 요구되는 게스트하우스는 상층부로 적층되어 졌다.

진입부는 두 개의 매스와 상부에 적층된 게스트하우스에 의해 걸쳐진 피로티 부분을 통해 각 동별 진입이 가능토록 하며, 피로티는 진입시 배면의 풍경을 담아내는 후레임 역할을 하고, 상부 게스트하우스의 외부 라운지는 캠퍼스와 배면을 조망하는 누각으로서의 기능을 가지도록 하였다.

외부마감은 1차 가공품인 콘크리트면과 질감이 대비되는 스프릿블록 그리고 유리면을 대비시켜 주변환경에 돌출되지 않는 모

노톤의 질감을 유지토록 하였으며, 전체적인 매스는 저층부의 큰 매스인 세미나관과 연회장은 수평루버에 의한 커튼월의 분절로 수평성을 강조하고, 경사지형에 캔틸레버로 구성되는 튜브형태의 교수회관은 진입시 시각적 긴장감을 의도하였으며, 상층부에 얹혀진 게스트하우스는 수평, 수직벽면의 모듈화된 분절로 상층부의 중압감을 해소시켜 하였다.

중앙부의 외부계단은 공용홀인 피로티를 향한 누하진입을 위한 길의 개념으로 의도되었으나 준공후 보니 다소 위압감이 있어 아쉬운 점으로 생각되며, 외부조명매입과 시각



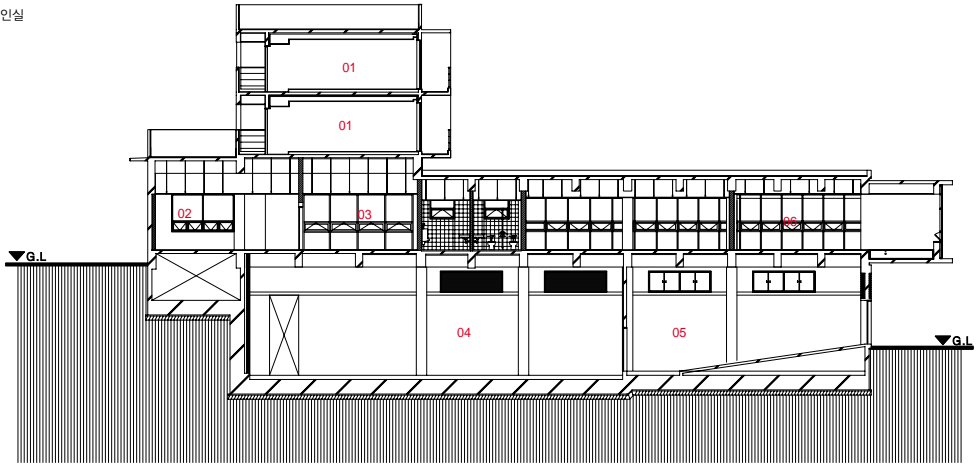
적 유도장치, 핸드레일 기능을 위해 설치한 D300백관은 원래 의도와는 달리 붉은색으로 도장이 되었으나, 오히려 오브제 요소로 인지되는 것 같다.

얼마전 이곳에서 수학경시대회가 개최되어 학생들의 미끄럼틀로 사용되었다고 하니 건축사의 의도보다는 사용자의 선택의 몫으로 남아 있는 듯 하다.

외부공간과의 관계 맺기로 시작한 국제교류센터가 봄이면 화창한 녹음을 배경으로 가을이면 낙엽과, 겨울이면 하얀 눈과 동화되어 주변환경과 교류되기를 기대해 본다. 圖



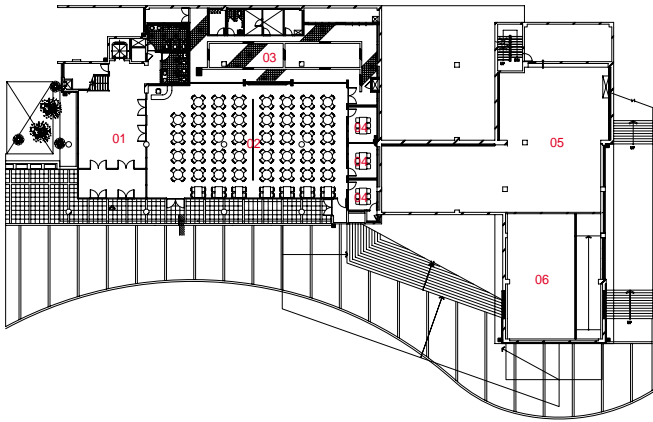
- 01. 게스트하우스 2인실
- 02. 세미나실
- 03. 휴게실
- 04. 기계실
- 05. 전기실
- 06. 학교홍보실



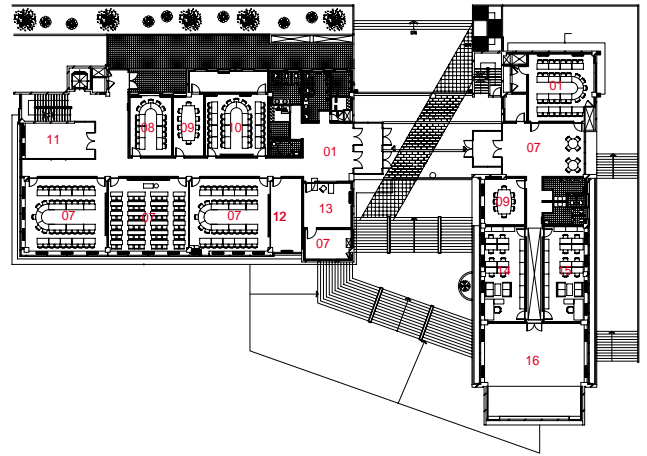
종단면도





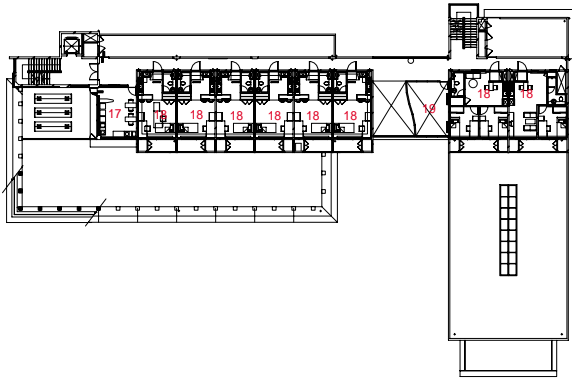


지하 1층 평면도

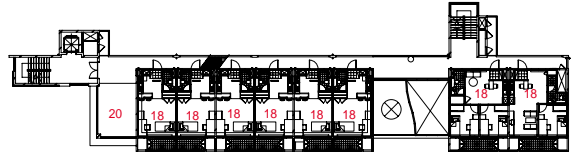


1층 평면도





2층 평면도



3층 평면도

- 01_ 현관출
- 02_ 식당
- 03_ 주방
- 04_ 귀빈실
- 05_ 기계실
- 06_ 전기실
- 07_ 세미나실
- 08_ 중회의실
- 09_ 소회의실
- 10_ 세미나실
- 11_ 휴게실
- 12_ 조정실
- 13_ 관리실
- 14_ 교수회사무실 및 의정실
- 15_ 직원협의회실
- 16_ 학교홍보실
- 17_ 세탁실
- 18_ 게스트하우스
- 19_ 미팅
- 20_ 테라스

