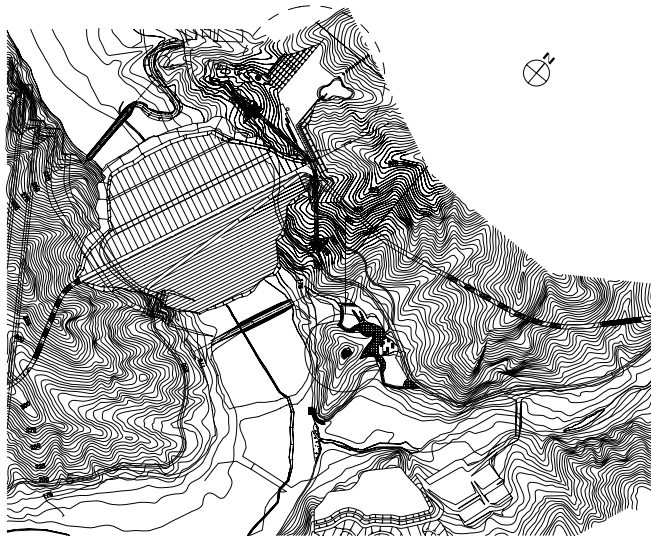


평화의 댐 전망대

A dam of Peace Observatory

● 배치도

● 건축개요



0 10 50 100 200m

대지위치 강원도 화천군 화천읍 동촌리 산321-8번지
 지역지구 농림지역, 관리지역
 용 도 관광휴게시설
 대지면적 1,510㎡
 건축면적 65,36㎡
 연 면 적 65,36㎡
 건 폐 율 4.33%
 용 적 률 4.33%
 구 조 철골조
 마 감 티타늄아연판
 시 공 사 대림산업, 삼성물산
 건 축 주 한국수자원공사
 설계담당 오세열, 신애리, 김은희, 장경민, 정진교
 설계기간 2005. 05 ~ 2005. 08
 공사기간 2005. 09 ~ 2005. 10



Location San 321-8, Dongchon-ri, Hwacheon-eup,
 Hwacheon-gun, Gangwon-do, Korea
 Site area 1,510㎡
 Bldg. area 65,36㎡
 Gross floor area 65,36㎡
 Bldg. coverage ratio 4.33%
 Gross floor ratio 4.33%
 Structure R,C
 Design period 2005. 05 ~ 2005. 08
 Construction period 2005. 09 ~ 2005. 10

1. 진입도로에서 바라본 전망대
 2. 별파크 진입도로에서 바라본 전망대
 3. 자연의 풍경을 담은 전망대



평화의 종이 있는 전망대

평화의 댐은 우리 역사의 아픔, 그 아픔은 순간적인 흐느낌으로 회복될 수 없으며 객관적 성찰과 반성이 요구된다. 군 전역이 6.25 중 전쟁터였던 화천군에서는 동족상잔의 아픔과 희생에 대한 위로와 분단극복을 위한 희망의 바람을 일으키기 위해 평화의 댐 가까이에 평화의 종 전망대를 계획한다. 그리하여 심오하게 울리는 종소리로 서로 분리되어 있는 우리민족을 그 순간만큼은 하나가 되게 이끌 것이다.

평화의 댐 전망대는

화천군과 양구군의 사이에 위치하며 파로호를 끼고 있어 천혜의 자연경관을 형성하고 있는 곳에 평화의 댐, 물 문화관과 연계하여 인접 위치하고 있다.

전망대 계획시 기존 자연환경, 건물, 도로 등을 고려한 배치와 주변 산세와의 어울림 및 스카이라인을 고려한 입면을 생각하였다. 수직, 수평 동선과 시야의 변화를 꾀하였으며 지역주민, 방문객의 평화의 댐 전망대에 대한 관람의 편의를 고려한 데크가 있다.

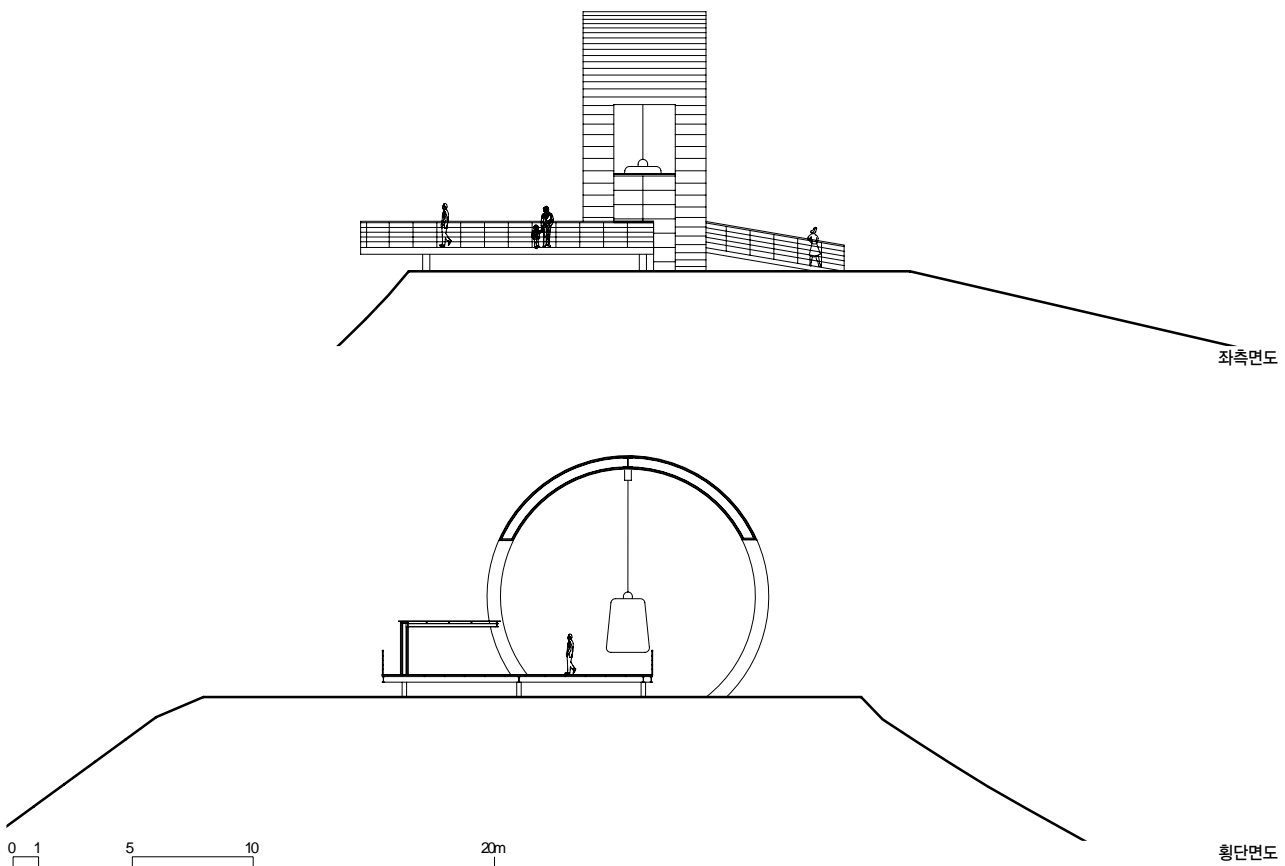
전망대가 평화의 댐 및 물 문화관과 연계되어 관광객들이 댐 전경을 한눈에 조망하도록 계획되었다. 전망대 접근이 용이하도록 경사로를 계획하였고 원형의 거대한 프레임워크를 이용해 랜드마크적인 요소를 적용하여 평화의 종의 의미를 느끼게 한다.

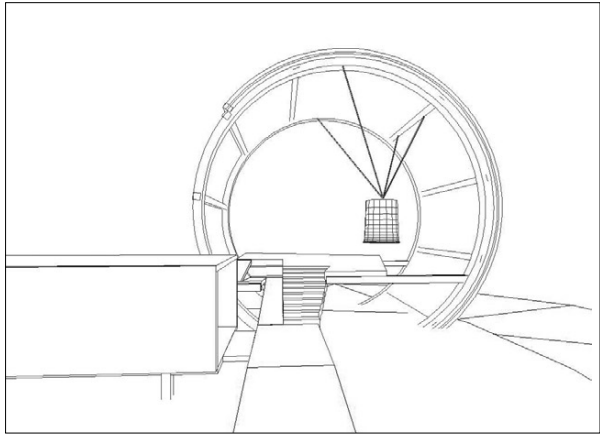
원형의 프레임워크와 전망데크

외부에서 직접 전망 데크로 이동하면서 종탑을

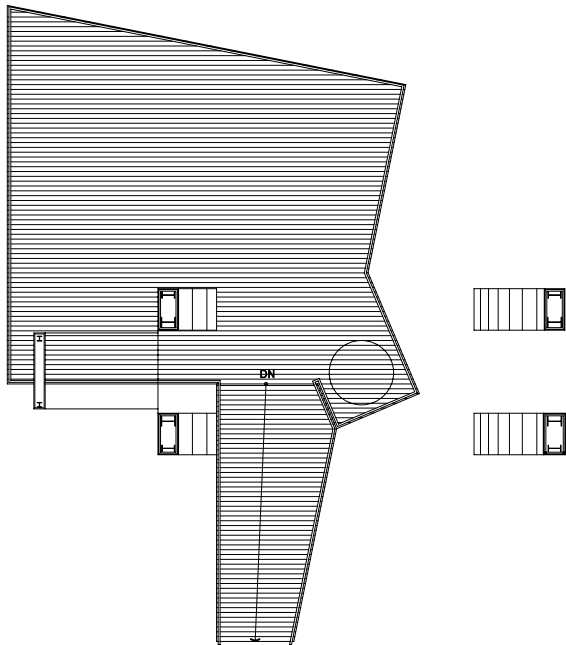
인지하게 되며 기대감을 갖게 한다. 계단을 통해 전망대로 진입하게 되면 주변산세와 조화되면서 현대적 이미지를 지닌 형태의 구조물이 나타난다. 거대한 원형의 프레임워크는 평화의 댐 및 주변자연이 전시요소가 될 수 있도록 하였다. 이와 함께 전망대 부근 조망을 고려하여 설치한 데크가 있다. 수평지붕이 있는 데크로 들어서면 탁트인 전망이 펼쳐진다.

또한 티타늄아연판과 접합유리, 목재 데크를 재료로 사용하여 조화를 이룬다. 전망대 접근이 용이하도록 경사도 검토 후 합리적 경사로와 시야확보를 위한 원형구조물 내 개구부를 계획하였다. ㉮

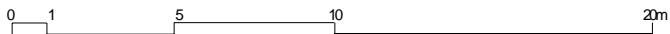




스케치



1층 평면도



- | | |
|---|------------------|
| 1 | 외로호에서 바라본 전경 |
| 2 | 측면에서 바라본 전망대와 덩체 |

