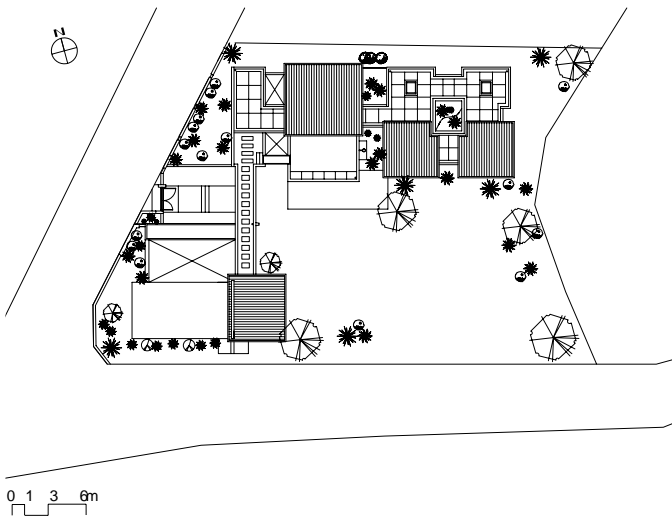


# 첨경헌 (瞻景軒)

Chum Kyeong Heon

● 배치도

● 건축개요



- 대지위치 경기도 양평군 양서면 대심리 60-15번지
- 지역지구 관리지역, 준보전지역, 수질보전특별대책지역1권역, 수변구역
- 용도 주택
- 대지면적 844.64㎡
- 건축면적 161.44㎡
- 연면적 194.77㎡
- 건폐율 19.11%
- 용적률 23.06%
- 규모 지하 1층, 지상 2층
- 구조 철근콘크리트조
- 내부마감 지정벽지, 석고보드위 지정페인트마감, 원목마루
- 외부마감 노출콘크리트, ZINC
- 설계담당 이주연
- 구조설계 예영구조
- 설비설계 청파설비
- 전기설계 극동문화전기
- 시공사 환3개발
- 사진 건축사사무소 제공(촬영: 박영채)
- 설계기간 2004. 05 ~ 07
- 공사기간 2004. 07 ~ 2005. 10

1. 진입부에서 본 모습  
2. 건물 전경



Location 60-15, Daesim-ri, Yangseo-myeon, Yangpyeong-gun, Gyeonggi-do, Korea

- Site area 844,64㎡
- Bldg. area 161,44㎡
- Gross floor area 194,77㎡
- Bldg. coverage ratio 19,11%
- Gross floor ratio 23,06%
- Structure R,C.
- Bldg. Scale one story below ground, two stories above ground
- Design period 2004. 05 ~ 07
- Construction period 2004. 07 ~ 2005. 10



### 풍경과 망입기

5m에 다다른 부담스런 옹벽과 강 언덕 대지를 인위적인 분할방식을 통해 호수같이 잔잔한 남한강 수면과 사계절의 풍경을 모두 끌어안는다. 이어 강 건너 보이는 마을과 산자락 능선 등 포개지는 원경 역시 끌어안아 비와 눈이 내리며 펼쳐지는 아름다운 자연을 담은 경관적 틀로 만들어 저녁노을 지는 남한강 수면 위에 뜨는 달과 보는 이의 마음에 뜨는 달을 헤아리는 낭만을 선사한다.

### 작업전제

옹벽을 절개하고 이를 보완한다. 측면 급경사 도로에서 접근하여 인위적인 담으로 나누기 보다는 영역경계로 땅을 분할한다.

근경과 원경을 최대한 확보하여 펼쳐진 경관을 이동하며 즐기도록 안배하였으며, 거실과 침

실공간 등의 쉼 공간의 채 분리로 만들어진 사이공간에 자연을 끼워 넣고 자연속에서 더불어 살 수 있게 했다.

마당에는 시골에서 모여 앉아 이야기를 나누던 평상을 두고, 강으로 가는 길에는 마을 사람들과 이야기를 도란도란 나눌 수 있는 원두막을 둔다. 이로써 시각과 보행, 생활이 늘 자연과 함께 할 수 있도록 했다. 여기에 더해 침실 공간 내부에 실내정원이 주는 소자연과 공간영역을 나누고 더한다.

### 집짓기

옹벽을 깨고 차고를 만든다. 채분할과 면분할된 노출콘크리트의 균일한 시공법과 재료물성을 최대한 나타내도록 하며, 여름 복사열과 겨울 적설 방한용 지붕틀을 만든다.

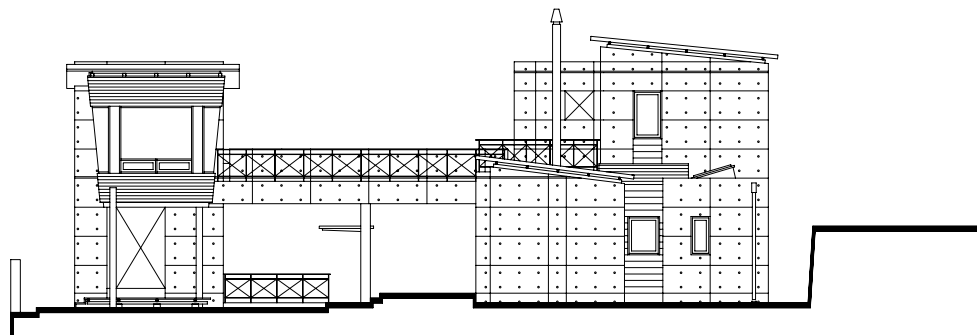
현장 디테일 보안을 위해 지난 1년 3개월여

간의 긴 시공기간 동안 현장 디테일 보안을 위해 매일 출근하는 것이 어렵고도 지루한 싸움이었다. 특히 공중 보행로를 지나 이르게 되는 언덕 위에 떠 있는 원두막은 강을 바라보며 휴식하는 장소이자 이 첨경현의 핵심공간이었으나 경사진 원두막과 공중 보행로를 만들기 위해 과도한 거푸집, 비계가 사용되었고, 콘크리트 입력 보완장치를 이용한 콘크리트 붓기는 몇 배의 시간과 비용이 소요되는 힘든 작업이었다.

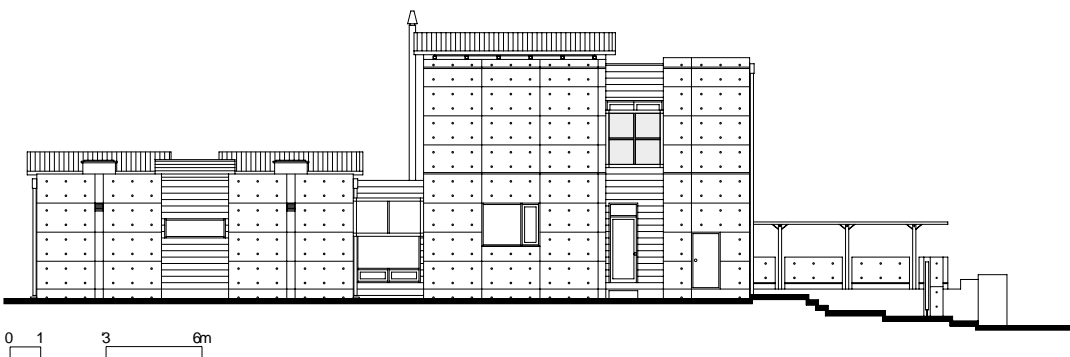
하지만 어렵게 완성한 이 원두막에서 남한강의 절경을 바라보며 탄성을 자아내는 건축주의 흡족해하며 즐거워하는 모습은 오랜 공사의 시름과 노고를 단번에 떨칠 수 있을 만큼 만족스러운 경험이었다. ▣



- |     |            |
|-----|------------|
| 1   | 원두막        |
| 2 3 | 브릿지에서 본 전경 |
| 4   | 브릿지 하부     |
|     | 4. 사측 전경   |

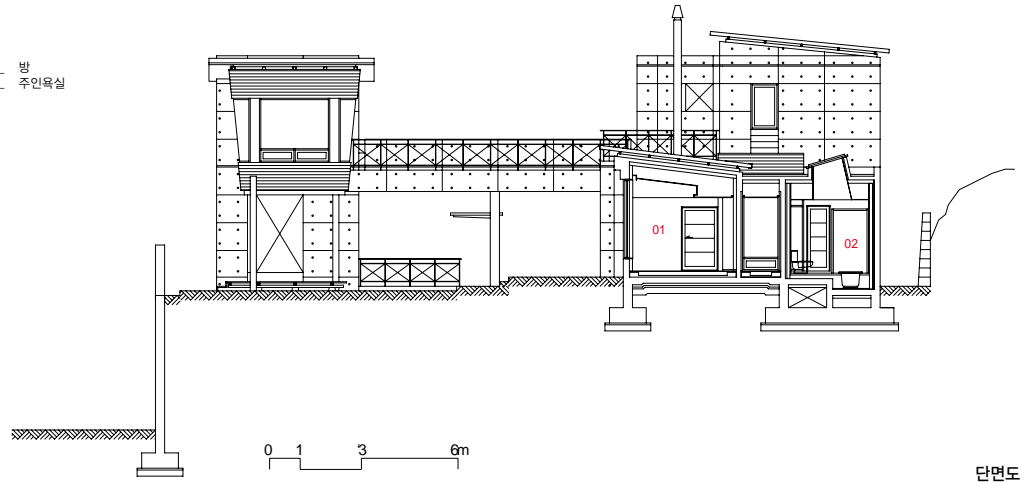


우측면도



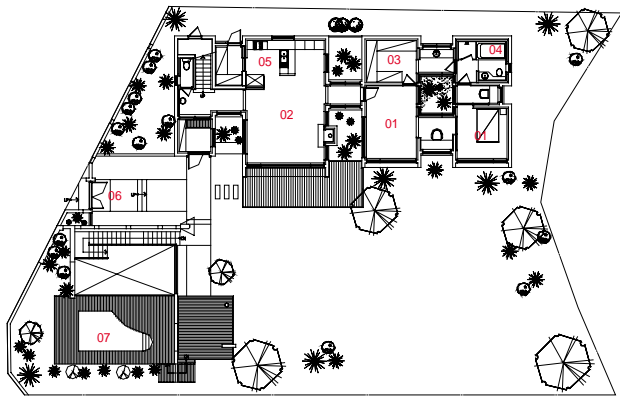
배면도

01. 방  
02. 주인욕실

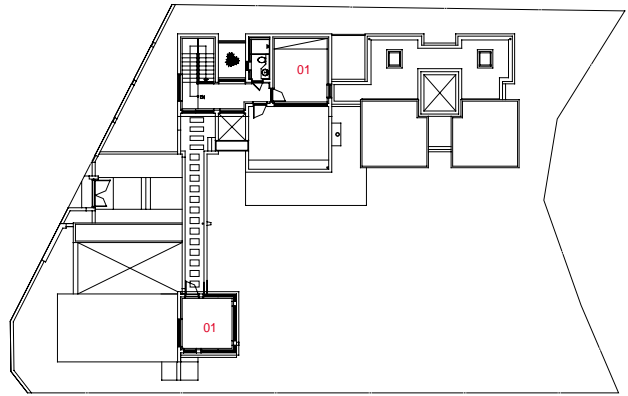




- 01. 방
- 02. 거실
- 03. 드레스룸
- 04. 주인욕실
- 05. 주방
- 06. 대문
- 07. 수영장

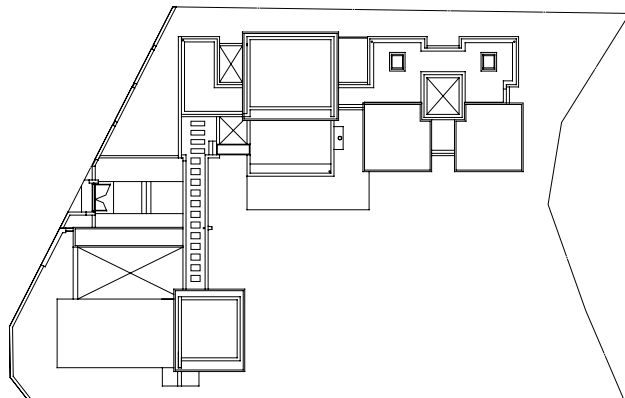
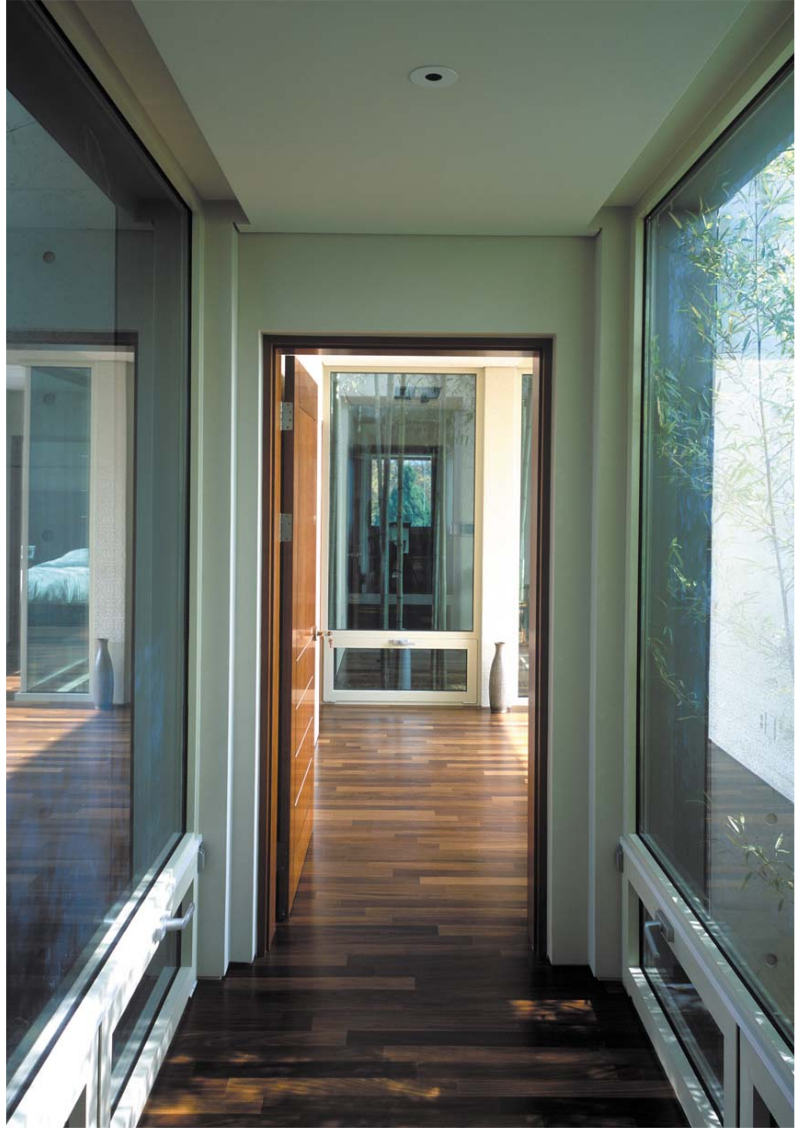


1층 평면도



2층 평면도

- |   |   |   |
|---|---|---|
| 1 | 2 | 3 |
| 4 |   |   |
1. 거실과 데크
  2. 거실
  3. 침실공간 진입부
  4. 중정



지붕층 평면도

