

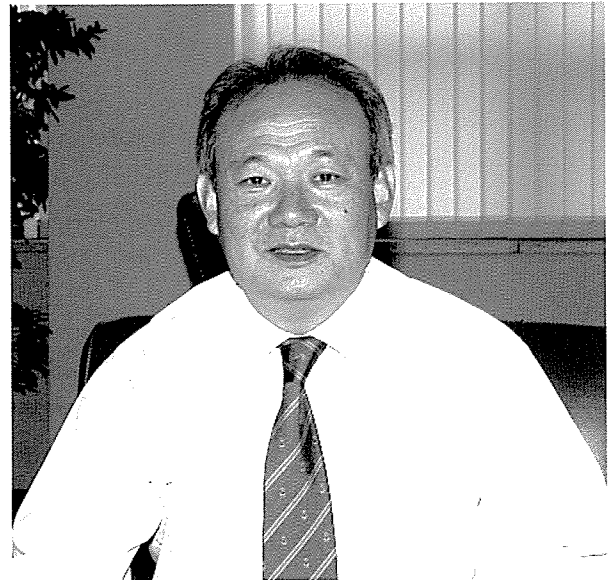


본사 및 안양열병합발전소 전경

발전 및 난방업계의 New Leader GS파워 정천수 대표이사

GS 파워(사장: 정천수)는 안양과 부천에 위치한 열병합발전소로 평촌, 산본, 과천, 중동, 부평등지에 지역난방을 공급하고 있다.

GS 파워는 한국전력의 발전부문 매각과 공기업 민영화 작업의 일환으로 정부가 시행한 안양·부천 열병합발전 및 지역난방설비에 대한 공개경쟁 입찰에서 인수로 최종 결정되어, 2000년 6월 22일 자산양수도 계약을 체결하고 그해 9월 1일 본격적인 운영을 개시하였다. GS 파워는 함께 90만 kW 규모의 천연가스 복합화력발전소를 운영하면서 전력과 열을 생산하여, 전력은 전력매매계약을 통해 한국전력에 판매하고 발전소에서 생산된 열은 인근 자원회수시설에서 생산된 열과 자체보일러에서 생산된 열을 더하여 안양과 부천 주변 지역 25만여 세대에 냉난방으로 공급하고 있다.



정천수 (鄭天秀) GS 파워 주식회사 대표이사

쾌적한 환경의 열병합발전소

열병합발전이란 전력과 증기를 동시에 생산하는 발전방식을 말하며 에너지를 효율적으로 이용하기 위하여 단일열원으로부터 생산된 전기와 증기(열)을 필요에 따라 수요처에 적절하게 공급함으로써 에너지 이용의 효율극대화를 도모하는 종합플랜트 시스템을 말한다. GS 파워는 출범이후 줄곧 환경과 안전중시의 경영을 해오고 있다. 그 결과 GS 파워 안양 열병합발전소는 작년 3월 15일 환경부로부터 환경친화기업으로 지정되었다. 이는 환경에 대한 경영진의 확고한 의지와 직원들의 적극적인 노력에서 비롯되었다. GS 파워는 친환경 사업체로서 대기오염방지를 위해 연료는 청정 연료인 천연가스(Natural Gas)를 사용하고 저 Nox버너를 채택 사용함으로써 질소산화물을 법적규제치보다 현저히 낮은 수치로 배출하고 있으며, 사업장에서 발생하는 폐수는 종합폐수처리장에서 물리화학적 자체 처리과정을 거쳐 깨끗하게 정화하여 배출시키고 있다.

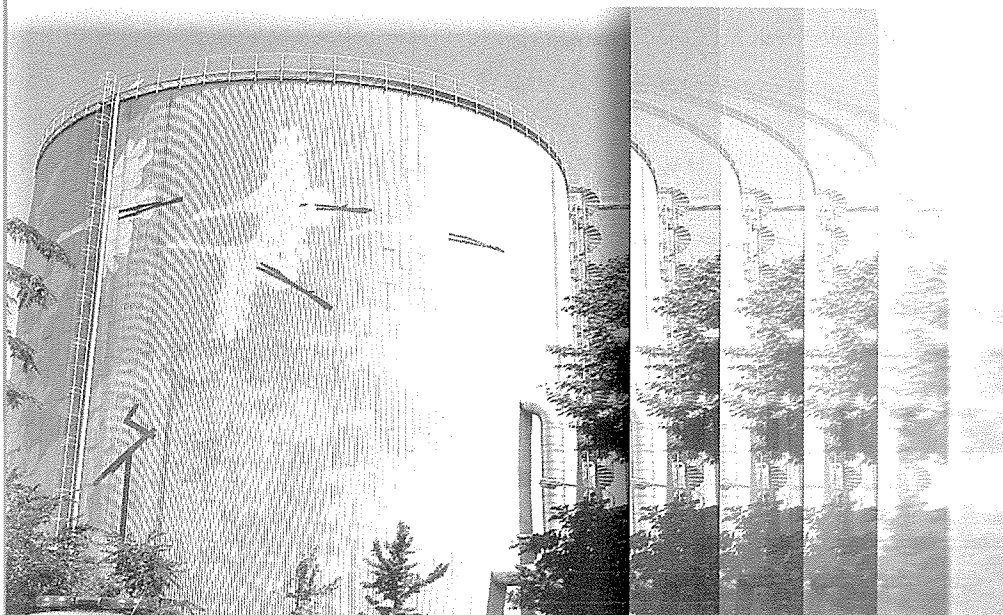
또한 환경관리 투명성제고를 위해 수질 환경감시시스템(TMS)을 별도 설치하여 배출농도를 실시간으로 관할 지자체에 전송하고 있으며, 배출수 수질은 법적규제치의 5% 수준을 유지하고 있다. 그밖에 운전중 발생하는 소음을 최대한 줄이기 위해 모든 기기를 옥내화,

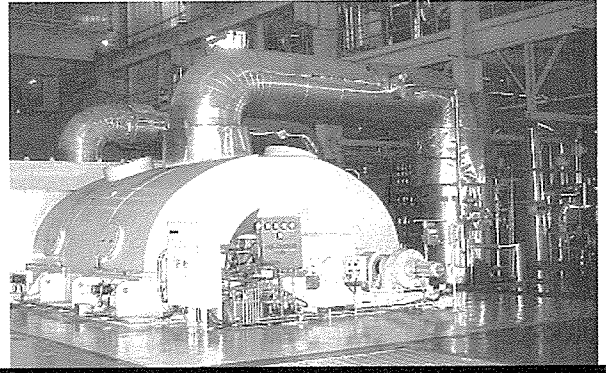
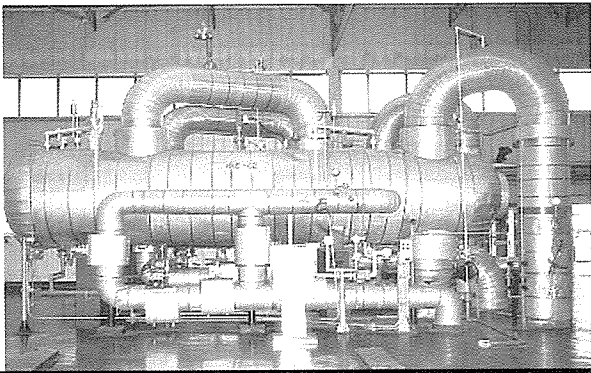
소음기 설치, 방음벽 및 방음림 식재등 소음방지를 위해서도 노력을 아끼지 않고 있다.

GS 파워는 올해 3월 4일 무재해 4배수 1,600일을 달성하였다. 이는 회사의 조직가치의 하나인 안전활동의 지속적 추진을 통해 이루어낸 쾌거였다. 무재해 달성은 시간이 지나면 저절로 얻어지는 부산물이 아니라 임직원모두가 합심하여 안전에 대한 투철한 의식을 가지고 사전점검 활동을 철저히 수행하였기 때문에 가능하였다. 또한 안전을 회사의 수익구조와 직결되는 중요한 요소로 인식하고 STOP과 같은 선진프로그램을 도입하였으며, 매일 개최되는 '안전점검의 날 행사'를 통하여 안전의식을 고취하고 있다.

STOP(Safety Training Observation Program)은 안전관찰 및 의사소통 기술을 발전시켜 사업장에서 발생될 수 있는 불안정한 행위와 상태를 개선하고, 사업장내에서 근무하고 있는 사람들을 위협으로부터 보호하고, 교육을 통하여 보다 안전한 사업장을 만들기 위한 프로그램이다.

GS 파워는 투철한 안전의식으로 철저한 사전예방활동을 통해 4배수, 5배수이상의 무재해 달성은 물론, 그 이상의 무재해 기록을 이어나갈 수 있도록 노력할 것이다.





편리하고 경제적인 지역난방

지역난방은 완벽한 공해방지시설을 갖춘 대규모 열병합발전소 및 자원회수시설에서 경제적으로 생산된 열을 열배관을 통해 사용자 기계실까지 75°C ~ 115°C의 중온수로 공급하고, 사용자측 열교환기로부터는 중온수와 열을 교환하여 덩혀진 난방수·급탕수 각 세대로 공급되는 방식을 말한다. 에너지 절감 및 공해감소 효과를 가져오는 GS 파워 지역난방을 타 에너지난방방식과 비교한다면, 집단에너지시설에서 통합적 최적시스템으로 난방열을 생산하기 때문에 에너지 이용효율이 높으며 아파트단지내 굴뚝이 없으므로 경제적 공간 활용이 가능하며 공기가 쾌적하고 미관이 깨끗하다.

또한 연중 24시간 실내온도를 자유롭게 조절할 수 있어 에너지와 난방비 절약에 효과적이며 별도 보일러가 필요치 않아 인건비, 수선유지비 등 보일러관리를 위한 별도의 비용이 들지 않는다.

다음으로 지역난방에 대해서 살펴 보면 GS 파워는 난방을 위해서 전기나 가스 대신 지역난방열을 공급하고 있으며 1992년 국내 최초로 평촌 우체국에 흡수식 냉동기를 설치하여 지역난방 서비스를 개시하였고, 1994년 안양, 부천 등지에서 상용 서비스를 시작하였다.

지역난방은 95°C의 지역난방열이 사용자측 건물에 설치된 흡수식 냉동기를 통과하면서 80°C로 낮아지는 동안, 사용자측의 냉동기는 지역난방열을 이용하여 건물 난방에 필요한 냉수를 만들어 낸다. 이 방식 또한

전기나 가스에 비해 에너지 절약형 난방방식이다.

GS 파워는 이러한 지역난방의 장점을 바탕으로 최상의 서비스로 고객 신뢰를 유지하고 지역사회와의 유대강화 활동도 지속적으로 펼쳐갈 계획이다.

경영합리화 활동

GS 파워가 2000년 도입한 6시그마활동이 회사의 대표적인 혁신활동으로 자리를 잡고 있다. 작년말까지 8명의 BB, 106명의 GB 배출을 통해 혁신인력을 양성하였고 비용절감 효과를 통해 경영수지개선에 기여하고 있다. 6시그마는 고객의 입장에서 문제를 바라보고 체계화된 기법을 통해 문제해결능력을 향상시키는 유용한 도구이다. GS 파워는 초기에는 안양과 부천발전소를 중심으로 한 설비개선 위주의 프로젝트에 중점을 두고 진행하였지만, 이제는 사무분야까지 전사적으로 확산시키고 있으며 6시그마 활동에 기반한 지속적이고 시스템화된 인재 양성과

프로세스 개선으로 지속적인 성장을 달성하는 6시그마 Company로 변화해 나갈 것이다.

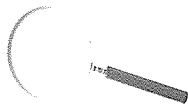
또한 신뢰성 중심의 설비운동을 위해 RCM(Reliability Centered Maintenance)를 도입하였다. RCM은 현재 운영되고 있는 물리적 자산에 필요한 정비수단 및 방법등을 결정하는 데 사용되는 프로세스이다. GS 파워는 RCM의 적용으로 최소한의 유지보수비용으로 최대의 신뢰성을 성취할 수 있으며 자산관리프로그램을 위한

체계화된 기반을 제공할 수 있을 것으로 예상하고 있다.

2003년에는 회사의 기간시스템이라고 할 SAP시스템을 구축하여 활용하고 있다. SAP시스템의 Open으로 GS 파워는 각 단위조직에서 발생하는 정보를 실시간으로 통합하여 관리할 수 있으며, 선진기업에서 실행하는 프로세스를 회사에 접목함으로써 회사의 업무프로세스가 선진기업수준으로 한단계 도약할 수 있는 계기가 되었으며 신속한 의사결정을 지원함에 따라 경영성과에 즉각적으로 기여할 수 있을 것을 기대하고 있다.

2004년에는 환경(ISO14001), 안전보건(OSHAS18001 및 KOSHA18001), 품질(ISO9001)국제규격인증을 획득하고, 이를 통하여 지속적으로 Global Standard를 상회하는 친환경 경영을 펼쳐 나갈 계획이다.

향후 전망



GS 파워는 안정적인 현재의 전력사업에 만족하지 않고, 선진 운영관리 기법에 의한 발전시설 효율극대화 및 비용절감을 지속적으로 이루어나가 향후 도래할 본격적인 민자발전 경쟁시대에서 선두기업의 위치를 확보하고자 한다. 그래서 GS 파워는 구성원들의 결의를 모아 'The New Leader in Clean Energy Most respected for Excellent Service and High Values'를 회사의 비전으로 선포하고 이를 위한 바람직한 조직문화 구축을 위하여 여러 계획을 수립하여 실천해 나가고 있다. 또한 신뢰를 기반으로 한 안전, 탁월, 변화의 4가지 조직가치를 중심으로 리더십을 구현하여 모든 구성원들이 한 방향으로 나아가도록 하여 비전달성을 위해 노력할 것이다.

연혁

- 지역난방 열공급 개시 :
안양 - 1992.09.30, 부천 - 1992.11.21
- 발전소 상업운전 개시 :
안양 - 1993.09.27, 부천 - 1993.02.28
- 열병합발전소 준공 :
안양 - 1993.10.25, 부천 - 1994.02.25
- 1998/07/03 :
정부의 공기업 민영화 방침 및 안양/부천 설비 매각 결정
- 2000/05/29 :
LG/Texaco Consortium '우선협상대상자'로 선정
- 2000/06/07 : LG Power 주식회사 설립
- 2000/06/22 : 자산양수도 계약 체결
- 2000/09/01 : 영업개시
- 2002/05/10 : Vision 선포
- 2005/03/07 : 무재해 4배수 1,600일 달성
- 2005/03/31 : GS 파워주식회사 사명변경

- ◎ 본사 및 안양발전소 : 경기 안양시 동안구 평촌동 897-2
- ◎ 부천발전소 : 경기 부천시 오정구 삼정동 363-3