

이서(천안방향) 화물차 휴게소

Iseo Highway Service Area

한국도로공사는 고속도로상의 일반휴게소 기능은 물론 동시에 화물차 운전자에게 편의를 제공할 수 있는 시설이 고루 갖춰진 화물차 휴게시설의 안을 구하기 위해 현상 설계경기를 실시한 결과 당선작으로 '(주)건정종합건축사사무소'의 안을 선정, 발표하였다.

당선작 / (주)건정종합건축사사무소
(노형래)

대지위치	전북 완주군 이서면 은교리 181-3번지외
지역지구	자연녹지지역, 농림지역 외
대지면적	31,405㎡
건축면적	2,497.5㎡
연 면 적	휴게소 2,313.3㎡ 주유소 399.3㎡
건 폐 율	7.95% (법정 20%)
용 적 륜	7.47% (법정 100%)
구 조	철근 콘크리트조
규 모	지하 1층, 지상 2층
주차대수	화물차주차 22대, 직원주차 5대, 승용차 57대 (장애인주차 3대포함)
외부마감	컬러알루미늄패널, T24복층유리
설 계 팀	고종준, 주영준, 이주용, 이후공, 권영환, 김진환, 윤영준, 김영주

고속도로 휴게소는 목적지를 향해 빠른 속도로 이동하는 여행객들에게 휴식과 여유를 제공하는 공간이다. 휴게소 이용의 보편적인 행태를 보면, 먼저 화장실을 가고 다시 매점에서 가볍게 식사를 하거나 간식거리를 산다. 그리고 차에 오르기 전 담배를 피거나 커피를 마시며 여행에 지친 심신에 생기를 불어넣고 휴게소를 나서는 길에 앞으로의 여정을 기쁘며 주유소에 들러 기름을 넣는다.

이서 휴게소는 이러한 일반적 이용행태를 고려해 배치와 동선을 계획하였다. 주차장은 버스·화물차와 일반승용차가 나누어져 있고 장애인 이용의 편의를 위해 화장실 앞에 별도의 주차공간을 두었다. 휴게소 진입시 가장 인지하기 쉽고 접근하기 용이한 곳에 화장실을 배치해 이용객의 편의를 고려하였고 식당 및 매점을 화장실 옆, 건물 전면에 배치하여 이용의 효율을 높였다.



이용빈도가 높은 두 시설 사이에는 개방된 휴게 공간을 주어 휴게소 뒷편의 경관을 바라보며 휴식을 취할 수 있게 하였다.

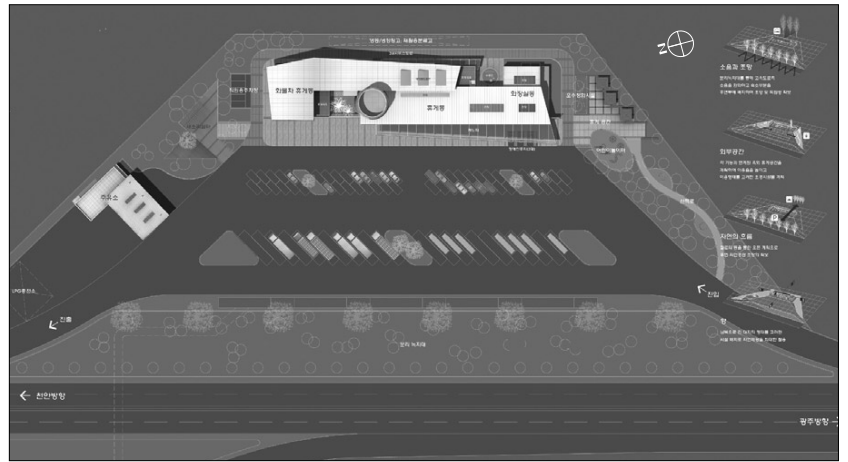
이서 휴게소의 경우는 화물차 운전자들을 위한 숙박시설이 포함되어있는데, 이는 짧은시간에 들렀다 가는 일반 휴게소와는 달리 '머무름'이라는 정주(停住)의 의미를 내포하고 있다. 따라서 배치의 중요한 개념중 하나는 이 상반된 두가지 시간적 개념, '들림'과 '머무름'의 차이에 따라 프로그램을 재조정하고 형태적으로 반영하는것 이었다.

이 두가지 의미의 차이는 일반 여행객 - 화물차 운전자 - 휴게소 직원의 순서로 머무름의 시간이 길어졌으며, 정주의 의미가 있는 화물차 운전자와 휴게소 직원을 위한 숙박공간은 일반 여행객들과는 분리해 소음으로부터 이격시키고 조망을 고려해 배치하였다.

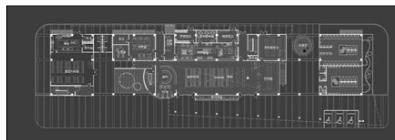
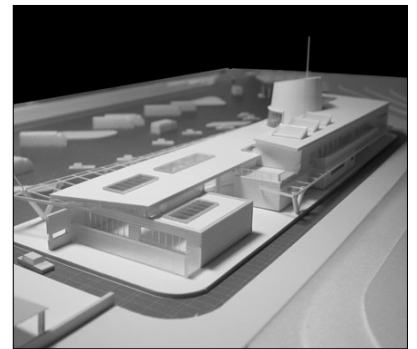
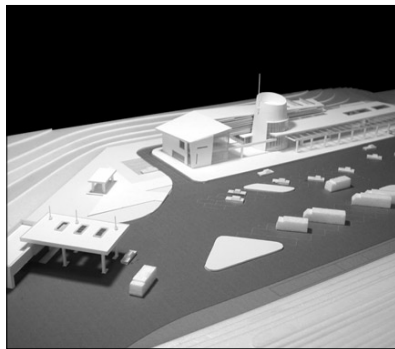
또한 매스 역시 경사지붕의 안정감 있는 형태로 디자인하여 커튼월의 활기차고 속도감이 느껴지는 휴게동과는 구별 하였다.

두가지 매스의 접합부에는 잘린원뿔 형태의 콘코스를 두어 매스의 조화를 고려하고 휴게소의 상징성 및 인지도를 높였다.

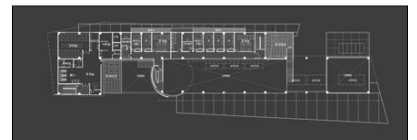
고속도로 휴게소라는 것은 24시간 사용되는 시설이므로 에너지 절감에 대한 고려가 필수적인데, 이를 위해 화장실 및 휴게동에는 낮시간 충분한 자연 채광이 되도록 천창을 두어 쾌적한 실내환경이 되도록 하였으며, 이용객이 많은 매점·식당 부분의 층고만 높여 에너지 효율을 높였다. 그리고 경사지붕 상부에 고효율 태양열 집열판을 두어 친환경적인 대체에너지를 이용하였다.



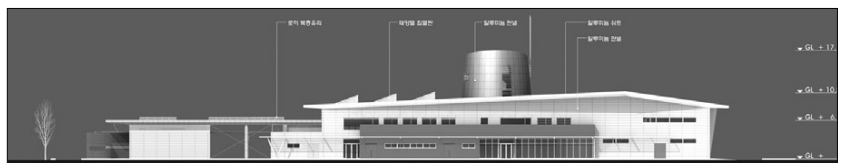
배치도



1층 평면도



2층 평면도



배면도