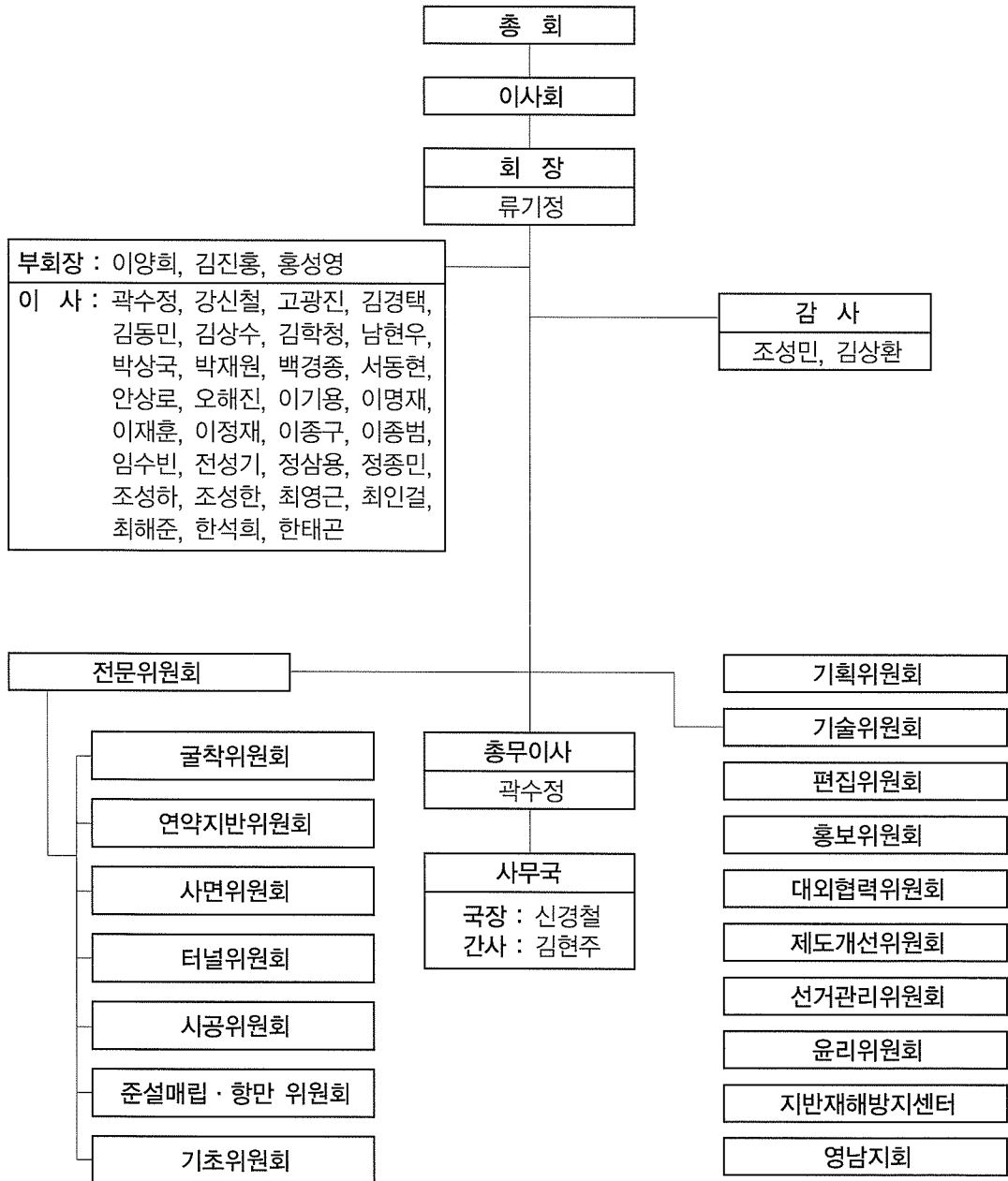


조 직 도



구성인원현황

임원진

- 회 장 : 류기정 (한진중공업 건설 상무)
- 부 회 장 : 이양희 (아이에이스컨설턴트 부사장)
김진홍 (흥익기술단 전무)
홍성영 (스마트엔지니어링 사장)
- 총 무 이 사 : 박수정 (한미기초 사장)
- 이 사 : 강신철 (동아기술공사 전무)
고광진 (동남기초 사장)
김경택 (대림산업 과장)
김동민 (한국종합기술개발공사 전무)
김상수 (토탈지오이앤씨 대표이사)
김학청 (신우CEC 사장)
남현우 (서영기술단 전무)
박상국 (주춧돌이앤씨 대표이사)
박재원 (대한콘설턴트 이사)
백경종 (다솔컨설턴트 대표이사)
서동현 (현이앤씨 대표이사)
안상로 (한국시설안전기술공단 실장)
오해진 (제일엔지니어링 전무)
이기용 (정토지오텍 부사장)
이명재 (도담이앤씨 사장)
이재훈 (동일기술공사 부사장)
이정재 (케이투기술단 대표이사)
이종구 (금호엔지니어링 전무)
이종범 (우대기술단 전무)
임수빈 (아이에이스컨설턴트 대표이사)
전성기 (전엔지니어링 사장)
정삼용 (남원건설ENG 부사장)
정종민 (천일기술단 전무)
조성하 (다산이엔지 상무)
조성한 (GS건설 팀장)

- 최영근 (아이콘텍 대표이사)
- 최인걸 (유신코퍼레이션 상무)
- 최해준 (청석엔지니어링 상무)
- 한석희 (청석엔지니어링 전무)
- 한태곤 (한진중공업, 건설 부장)
- 감 사 : 조성민 (평원엔지니어링 사장)
김상환 (호서대학교 교수)
- 대외협력위원회 : 위원장_김동민, 간사_박상국
- 제도개선위원회 : 위원장_최인걸, 간사_박재원
- 편집위원회 : 위원장_김상수, 간사_조성한
- 홍보위원회 : 위원장_서동현, 간사_한태곤
- 기술위원회 : 위원장_백경종, 사업간사_정종민,
기술간사_이명재
- 윤리위원회 : 위원장_김학청, 간사_이종구
- 영남지회 : 지회장_고광진, 총무_김광호
- 기술심의위원회 : 위원장_류기정
- 지반재해방지센터 : 센터장_안상로, 간사_조성하
- 사무국 : 국장_신경철
간사_김현주

기술위원회 산하 전문위원회

1. 굴착위원회

- 위 원 장 : 강신철 (보람엔지니어링/전무)
- 부 위 원 장 : 조성하 (다산이엔지/상무)
- 총 무 : 윤준식 (진산이엔지/대표이사)
- 간 사 : 박신영 (한라건설/과장)
- 위 원 : 김학청 (신우CEC/사장)
주재건 (다산이엔지/회장)
유호열 (유로지오투/대표이사)
홍성영 (스마트엔지니어링/대표이사)
오정환 (한국지오컨설턴트/대표이사)
이규용 (대웅컨설턴트/대표이사)
이기용 (정토지오텍/부사장)
이동현 (씨티씨/전무)

2. 연약지반위원회

- 위 원 장 : 한석희 (청석엔지니어링/전무)
- 간 사 : 조인성 (포스코건설/차장)
- 위 원 : 박현영 (경동기술공사/전무)
최인걸 (유신코퍼레이션/상무)
장옥성 (한국해외기술공사/전무)
심동현 (현대건설/부장)
나영목 (현대건설/부장)
윤남식 (지성이씨에스/대표이사)
백경종 (다솔컨설턴트/대표이사)
윤동덕 (다산이엔지/이사)
김동민 (한국종합기술개발공사/전무)
사상호 (이제이텍/상무)

3. 사면위원회

- 위 원 장 : 정삼용 (남원건설ENG/부사장)
- 간 사 : 최영근 (아이콘텍/대표이사)
- 위 원 : 노한성 (한국도로공사 책임연구원/팀장)
전성기 (전엔지니어링/사장)
이양희 (아이에이스컨설턴트/부사장)
조성하 (다산이엔지/상무)
하광현 (삼보기술단/전무)
이현택 (유일종합기술단/전무)
김상수 (토탈지오이엔씨/대표이사)
박세주 (이제이텍/대표이사)
강명석 (한석엔지니어링/전무)
서동현 (현이앤씨/대표이사)
권우용 (비전컨설턴트/대표이사)
이종구 (금호엔지니어링/전무)
강신철 (동아기술공사/전무)
류정수 (브니엘컨설턴트/대표이사)
이완진 (부광엔지니어링/전무)
박재원 (대한콘설턴트/이사)
정태익 (고려개발/팀장)

4. 터널위원회

- 위 원 장 : 임수빈 (아이에이스컨설턴트/사장)
- 간 사 : 오해진 (제일엔지니어링/전무)
- 위 원 : 류정수 (브니엘컨설턴트/대표이사)
박성록 (동아기술공사/전무)
나도웅 (수성엔지니어링/전무)
박종호 (대원토질/사장)
장주원 (내경엔지니어링/전무)
권오현 (한석엔지니어링/전무)
구용희 (선구ENG/부사장)
이대형 (세바비존/대표이사)
최해준 (청석엔지니어링/상무)
남순성 (이제이텍/대표이사)
송 훈 (경동기술공사/상무)
이성기 (태조엔지니어링/부사장)

5. 시공위원회

- 위 원 장 : 이기용 (정토지오텍/부사장)
- 부 위 원 장 : 문동춘 (태창기초/사장)
정종주 (대보기술단/사장)
- 간 사 : 최승일 (지오브로그코리아/부장)
- 위 원 : 곽수정 (한미기초개발/대표이사)
김진홍 (흥익기술단/전무)
김한록 (삼기지질/상무)
박종호 (대원토질/사장)
심재구 (표준엔지니어링/회장)
이규용 (대웅컨설턴트/사장)
이은수 (보강기술/소장)
정진교 (정토지오텍/전무)

6. 준설매립/항만분과 위원회

- 위 원 장 : 이정재 (케이투기술단/대표이사)
- 간 사 : 김재성 (GS건설/부장)
- 위 원 : 류기정 (한진중공업, 건설/상무)

한태곤 (한진중공업, 건설/부장)
 이재영 (한국종합기술공사/부사장)
 김동후 (대영엔지니어링/상무)
 김성수 (천일기술단/부사장)
 장두식 (거벽ENG/이사)
 조성민 (평원엔지니어링/대표이사)
 남명우 (CD엔지니어링/대표이사)
 장준호 (현대엔지니어링/부장)
 이래철 (SQ엔지니어링/대표이사)

7. 기초위원회

- 위 원 장 : 이재훈 (동일기술공사/부사장)
- 총 무 : 박영호 (현대건설/수석엔지니어)
- 간 사 : 오성남 (스마트엔지니어링/이사)
- 위 원 : 김용기 (삼성물산토목부문/부장)
 김재현 (삼안건설기술공사/전무)
 박병찬 (건화엔지니어링/부사장)
 송 훈 (경동기술공사/상무)
 이종범 (우대기술단/전무)
 장학성 (유신코퍼레이션/상무)
 차병현 (진화기술공사/부사장)
 최재응 (한맥기술/전무)
 주수일 (동일기술공사/부사장)

편집위원회

- 위 원 장 : 김상수 (토탈지오이엔씨/대표이사)
- 총 무 : 최종락 (선진엔지니어링/과장)
- 간 사 : 조성환 (GS건설/팀장)
 김경택 (대림산업/과장)
- 위 원 : 박근태 (극동엔지니어링/전무)
 광창진 (극동엔지니어링/이사)
 길호연 (흥익기술단/과장)
 김진홍 (흥익기술단/전무)
 남현우 (서영기술단/전무)

박신영 (한라건설/과장)
 윤경석 (하이콘엔지니어링/이사)
 이현택 (유일종합기술단/전무)
 조성하 (다산이엔지/상무)
 주재건 (다산이엔지/회장)
 최덕찬 (대정컨설팅/상무)
 최해준 (청석엔지니어링/상무)
 홍성원 (스마트엔지니어링/대표이사)

홍보위원회

- 위 원 장 : 서동현 (현이엔씨/대표이사)
- 간 사 : 한태곤 (한진중공업, 건설/부장)
- 위 원 : 김재성 (서울시지하철건설본부/계장)
 김상수 (토탈지오이엔씨/대표이사)
 김종주 (한국철도기술공사/과장)
 박성원 (유신코퍼레이션/부장)

윤리위원회

- 위 원 장 : 김학청 (신우CEC/사장)
- 간 사 : 이종구 (금호엔지니어링/전무)
- 위 원 : 임수빈 (아이에이스컨설팅/사장)
 박현영 (경동기술공사/전무)
 정삼용 (남원건설ENG/부사장)
 이훈연 (GS건설/부장)
 박재원 (대한콘설턴트/이사)

제도개선위원회

- 위 원 장 : 최인걸 (유신코퍼레이션/상무)
- 고 문 : 전성기 (전엔지니어링/사장)
- 간 사 : 김 균 (세화이엔씨/대표이사)
 김동후 (대영엔지니어링/상무)
 김용기 (삼성물산/부장)
 김제규 (동명기술공단/전무)
 박재원 (대한콘설턴트/이사)

• 위

- 원 : 이정재 (케이투기술단/대표이사)
- 이태순 (대우엔지니어링/부장)
- 이훈연 (GS건설/부장)
- 강명석 (한석엔지니어링/전무)
- 강휴택 (동부엔지니어링/상무)
- 구분수 (다산컨설턴트/부사장)
- 권우용 (비전컨설턴트/대표이사)
- 김도일 (한국개발연구원/전문위원)
- 김상수 (토탈지오이앤씨/대표이사)
- 김석찬 (도우엔지니어즈/전무)
- 김완준 (평화엔지니어링/부사장)
- 김용구 (도화종합기술공사/이사)
- 김재현 (삼안건설기술공사/전무)
- 김종근 (경기기술단/부사장)
- 나도용 (수성엔지니어링/전무)
- 류연택 (한국해외기술공사/전무)
- 문동춘 (태창기초/대표이사)
- 박동운 (수성엔지니어링/이사)
- 소충섭 (삼보기술단/전무)
- 송 훈 (경동기술공사/상무)
- 안경훈 (정도엔지니어링/전무)
- 안중선 (건일엔지니어링/상무)
- 양기석 (한국항만기술단/책임연구원)
- 여규권 (삼부토건/과장)
- 유재성 (동림컨설턴트/상무)
- 유종문 (제일엔지니어링/이사)
- 이성락 (경화엔지니어링/전무)
- 이종범 (우대기술단/전무)
- 이철규 (홍익기술단/상무)
- 이현택 (유일종합기술단/전무)
- 정형용 (한국기술개발/부사장)
- 조영훈 (신성엔지니어링/전무)
- 조용량 (케이엔씨컨설턴트/대표이사)
- 조충봉 (평화엔지니어링/상무)

- 최재응 (한맥기술/전무)
- 최효범 (한국종합기술개발공사/이사)
- 하광현 (삼보기술단/전무)
- 한석희 (청석엔지니어링/전무)
- 황경배 (케이에스엠기술/상무)
- 황영철 (유신코퍼레이션/이사)

영남지회

- 지 회 장 : 고광진 (동남기초/대표이사)
- 총 무 : 김광호 (이지E&C/대표)
- 회 원 : 박재성 (한신ENG/이사)
- 박정호 (광림ENG/대표)
- 신종보 (천진ENG/상무)
- 안상덕 (하우ENG/이사)
- 오병철 (창신종합개발엔지니어링/전무)
- 유상호 (한이ENG/부장)
- 이완진 (부광ENG/부장)
- 조복래 (지하공간개발연구소/소장)

동호회

1. 산악 동호회

- 회 장 : 김학형 (신우CEC/사장)
- 부 회 장 : 서동현 (현이앤씨/대표)
- 총 무 : 이현택 (유일종합기술단/전무)
- 이동현 (씨티씨/전무)

2. 골프 동호회

- 회 장 : 김재현 (삼안건설기술공사/전무)
- 총 무 : 신중훈 (석탑엔지니어링/상무)

3. 스키 동호회

- 회 장 : 이진영 (대한콘설턴트/전무)
- 총 무 : 황제돈 (에스코컨설턴트/부사장)