



6월 지육시세는 4,100원/kg 예상

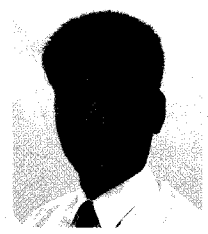
매년 6월은 연중 최고의 돈가를 기록하는 달이다. 이러한 돈가의 계절적 특성은 돼지의 번식 성적과 밀접한 관련이 있다. 이러한 특성은 지구의 북반구에 위치한 나라들에서 공통적으로 나타나는 현상이다.

7월과 8월의 여름철 고온 환경 하에서 교배는 어미돼지의 번식성적을 떨어뜨리고 수태가 이루어 지지 않으면 교배 후 4개월 후에 생산두수가 줄고 6개월 후의 출하두수가 줄어들어 공급이 모자라 돼지가격이 상승하는 계절 주기를 갖게 되었다.

따라서 매년 5월과 6월에는 출하 도축 두수가 최저로 줄어들게 된다.

이와는 반대로 소비측면에서는 5월 가정의 달, 결혼시즌, 야회 여행의 증가 등이 겹치면서 돼지고기를 소비할 기회가 크게 증가하게 된다.

금년은 국가 경제의 회복기에 접어들면서 소비가 급증하고 5월 들어 서면서 전국 주요 도매시장의 5월 1~2주차 출하두수는 37,916두로서 전월 동기간에 대비하여 약 11.6%가 줄어들어 돼지가격이 급등하여 4월 2주차 3,600원을 바닥으로 5월 3주차에는 전국 평균 지육 단가가 4,100원대를 기록하고 있어 500원정도 급등한 강세 추세를 나타내고 있다.



권혁만 팀장
(주)선진한마을 모돈계열팀

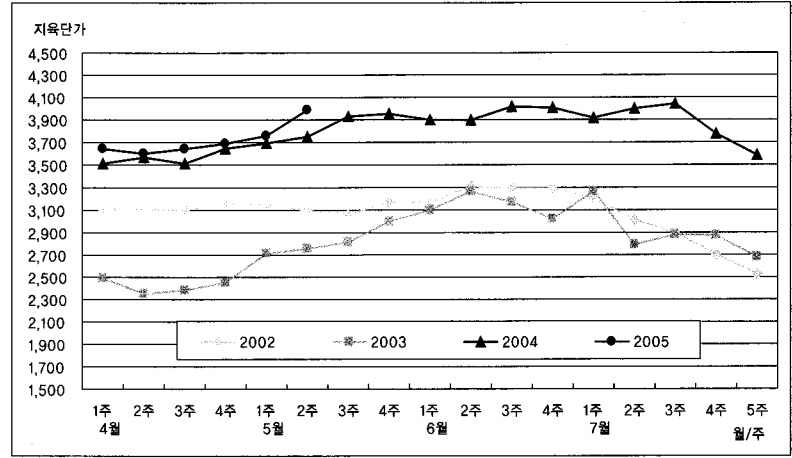
공급물량의 또 다른 지표는 수입 돼지고기 인데 금년 4월까지 냉장, 냉동 돈육의 전체 수입량은 76,707톤으로 2004년 1년 동안의 수입 물량의 70.5%를 수입하여 수입물량이 크게 늘어난 것을 알 수 있다. 삼겹살 수입 물량은 2005년 4월까지 누계로 37,013톤으로 전년 1년 동안의 수입물량 64,484톤 57.4%를 차지하고 있다.

이에 따라서 국내 돈육 시장에서 수입 삼겹살 가격은 전년 동기간 보다 20%이상 떨어져 수입 삼겹살은 5천원대로 곤두 박질 하였고 국산 냉동 삼겹살도 6천원 대를 보이며 부분육 시장에는 아직도 돼지 가격이 올라가지 않고 있다.

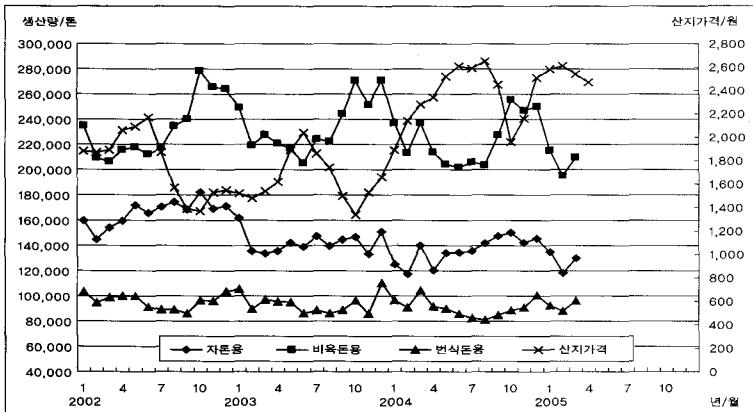
현재 시장에서 돼지 가격이 급등하는 중요한 이유는 국내산 냉장 삼겹살의 소비증가와 출하두수가 감소 하면서 나타난 현상이다.

따라서 앞으로의 돼지가격 전망도 돼지 출

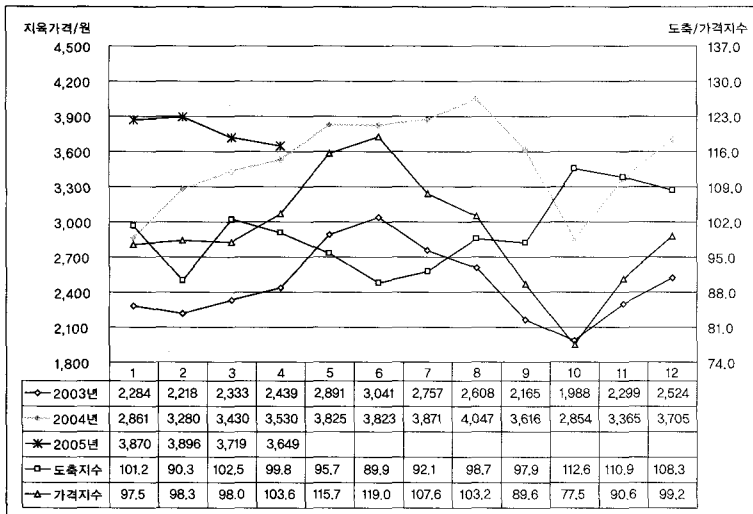
〈그래프 1〉 전국 도매시장의 최근 4개년간 주간별 지육가격 동향



〈그래프 2〉 최근 4개년간 월별 사료생산량의 변화와 돈가 동향



〈그래프 3〉 최근 3개년간의 월별 도축 및 가격지수와 월별 돈가동향



하두수 감소 추세와 냉장 삼겹살의 소비 증가 추세에 따라서 돼지 가격의 진행 방향을 추정할 수 있다.

현재 돈육 시장의 대세는 출하두수 감소에 따른 공급량 부족은 지속 될 것으로 예상되며 소비측면에서는 8월까지 야외 활동의 증가와 경제가 살아나면서 소비 시장의 강세가 예상되어 돼지 가격의 강세가 예상된다.

그러나 국내 돈육시장의 15~20%를 차지하는 수입물량의 증가 추세는 돼지가격 상승의 중요한 변수로 작용 할 것이다. 왜냐하면 야외 행사가 줄어들어 가을철에 소비는 감소하고

돼지 출하두수가 증가하게 되면 결국 돼지고기를 냉동시켜야 하는데 냉동 수입 삼겹살이 넘쳐나게 되면 냉동 삼겹살 가격이 떨어져 결국 돼지고기를 냉동 저장하는 업체가 감소하고 이에 따라서 육가공업체가 도축두수를 줄이면 도매시장으로의 출하두수가 급증하게 되어 돼지가격은 급격하게 떨어진다.

현재 돼지고기 수입 추세를 살펴 보면 2004년 1월부터 4월까지 30,357톤에 비하여 252% 증가하여 4월까지 누계실적 76,707톤을 기록 하고 있다.

사상 최대의 수입 물량은 향후 부분육 시장의 삼겹살 가격의 인상을 계속 어렵게 만들어 국산 돼지고기 가격의 상승에도 걸림돌로 작용 할 것이다.

공급물량의 또 다른 변수인 사료 생산량 추세도 1월부터 3월까지 누계사료 생산량은 1,279,606톤을 기록하여 전년동기간 대비 6% 줄어들었고 모든 사료 생산량도 52% 줄어들어 향후 출하물량의 감소는 지속 될 것으로 보인다.

이러한 상황을 종합해 보면 2005년 6월 국내 돈육시장은 돼지 출하두수 감소추세와 소비 증가 추세가 강세 요인이고 수입물량의 증가 추세가 약세 요인으로 작용하여 전국 주요 도매시장의 비육돈 지육단가는 강보합세를 나타내는 4,100원 추세를 나타낼 것으로 보인다. **양돈**