

3월 지육시세는 3,950원/kg 예상

새롭게 시작된 2005년도 벌써 민족의 최대 명절인 설날을 지나고 2월의 셋째 주를 지나고 있다.

연초부터 강세로 출발한 돼지 가격은 설을 지나면서 약세를 보이던 예년과는 다르게 오히려 강세를 보이고 있다.

예년과 다르게 삼겹살 등의 인기 부위는 소비 부진으로 인하여 남아돌고 전 후지 등의 비인기 부위는 오히려 모자라서 가격이 급등하는 등 이상 증세를 나타내면서 돈가는 지속적인 강세를 나타내고 있다.

삼겹살이 남아도는 이유는 무엇보다 소매점인 일반 정육점이나 음식점의 매출이 크게 줄어들면서 남아돌고 상대적으로 값이 싼 부위인 전지·후지·갈비 등은 가격이 올라가고 있다. 여러 가지 이유가 있겠지만 소비 흥보와 불황으로 인한 음식점 소비 위축과 일반 가정에서 상대적으로 값싼 부분육 소비가 늘어 나고 있는 것으로 추정된다.

2005년도 7주차에 맞이 하면서 시장에서는 출하두수 부족으로 인한 지육 가격의 강세가 나타나고 있다.

시장의 출하 동향을 살펴 보면 2005년 6주차까지의 전국 주요 도매시장의 출하두수는 128,383두로써 전년 동기 180,336두 보다 28.8%가



권혁만 팀장
(주)신진한마을 모돈계열팀

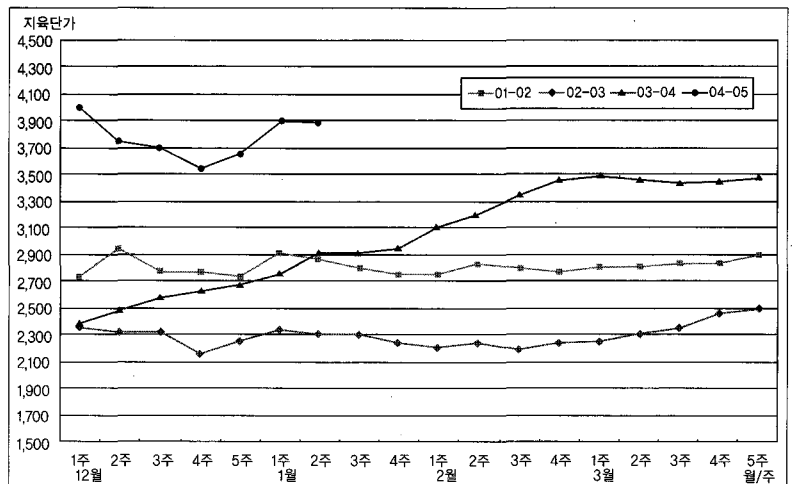
감소하여 매우 큰 폭의 감소가 나타나고 있음을 볼 수 있다.

3월의 출하두수에 영향을 미치는 요소 중 2004년 12월의 자돈 사료 생산량은 145,591톤으로 전월 대비 약 23%증가하였으나 전년 동기 대비 약 45%감소하여 2004년 8월부터 11월까지 이어오던 전년 동기 대비 증가 추세를 마감하였다.

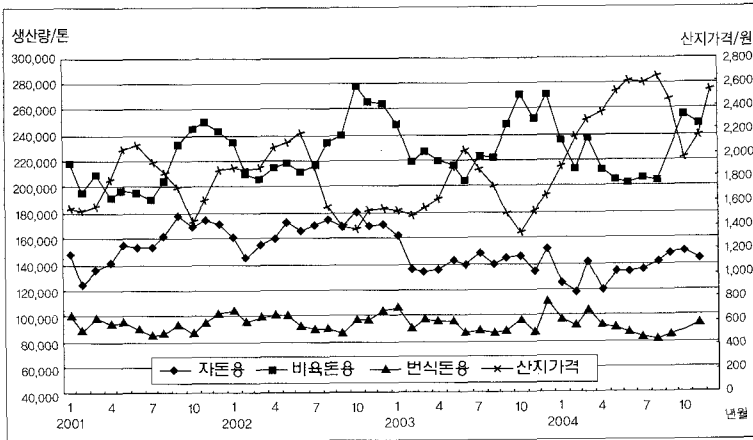
3월의 출하물량과 상관 관계가 10개월 전의 번식돈 사료 생산량인 2004년 5월의 번식돈 사료 생산량은 89,907톤으로 전년동기 대비 55% 감소한 것으로 나타나 3월의 일일 평균 출하두수도 2월보다는 감소할 것으로 보인다.

2005년 2월 3주차에 들어서면서 전국 주요 도매시장의 출하두수는 4일 연속 3천두 대를 보이며 2004년도 8월 이후 최저 수준을 보이며 시장의 출하두수 감소가 심각하게 나타

〈그래프 1〉 전국 도매시장의 최근 4개년간 주간별 지육가격 동향



〈그래프 2〉 최근 4개년간 월별 사료생산량의 변화와 돈가 동향

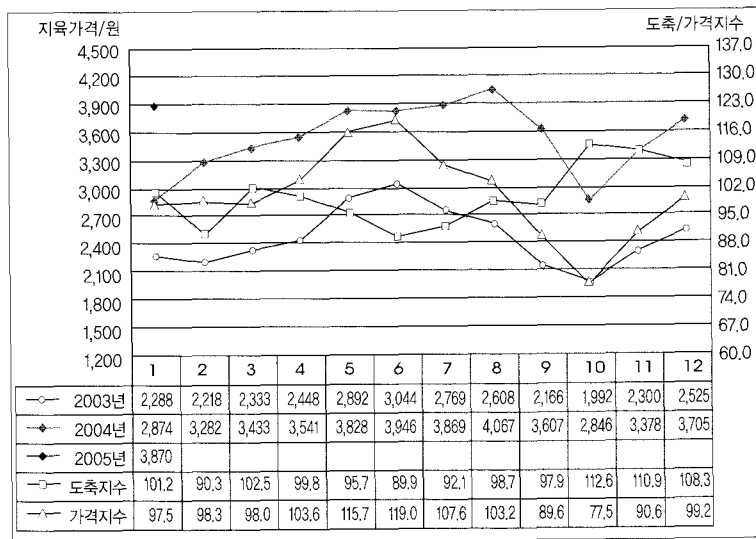


미만의 자돈 사육두수는 전년 동기 대비 4.7% 감소한 2,713천두를 나타내고 있어서 앞으로 몇 개월 동안의 출하두수 부족으로 인한 돈가의 상승은 계속 될 것으로 보인다.

소비 시장의 동향을 살펴보면 최근 들어 냉장 삼겹의 소비가 조금씩 나아지고 있는 것으로 육류 유통업체가 느끼고 있다. 최근 돼지고기 소비 시장의 가장 큰 변화는 전후지와 등뼈, 두 내장·지방 등의 소비 증가로 출하두수 감소에 따른 공급량 감소로 사상 최고의 강세 가격을 나타내며 그나마 삼겹살과 목살의 소비 감소에 따른 육가공 업체의 어려움을 덜어 주어 “음지가 양지 된다”는 속담을 실감나게 하고 있다.

삼겹살에 대한 매우 강한 소비로 기형적인 소비 패턴을 보이던 육류시장의 소비 동향

〈그래프 3〉 최근 3개년간의 월별 도축 및 가격지수와 월별 돈가동향



날 것으로 보인다.

이러한 출하두수의 부족 현상은 무엇보다도 지난 여름의 무더위로 인한 자돈 폐사 두수 증가와 10월 이후 나타난 PMWS 등으로 인한 자돈 육성을 감소 등으로 인하여 실제 농장의 돼지 사육두수가 감소한 것으로 보인다.

2004년 12월의 가축 사육두수 조사 결과에서도 돼지 부문은 사육두수 감소가 크게 나타나고 있는 것을 알 수 있다. 2~4개월 사육두수는 2,866천 두로서 전년 동기 대비 약 41% 감소 하였고 3월 이후 출하 예정인 2개 월령

이 이제서야 바람직한 패턴으로 바뀌고 있다.

이러한 소비 패턴의 변화는 육류시장과 양돈인 모두에게 매우 긍정적으로 작용하여 우리나라 양돈의 대외 경쟁력을 높일 수 있을 것으로 보인다.

이와 같은 상황을 종합해보면 3월의 전국 주요 도매시장의 지육단가는 출하불량 부족에 따른 공급 감소와 봄철을 맞이하여 행락객 증가와 소비 증가로 인한 삼겹살 소비 증가가 기대되어 전반적인 강세를 나타내는 3,950원대를 형성할 것으로 예상된다. **양돈**