

모든 수익의 근간 모든을 정예화 하자



강 화 순 양돈마케팅이사
 (주)에그리브랜드 퓨리나코리아

양돈업은 이제 단순한 축산업이 아니라 동물성 단백질을 생산해내는 거대한 기업이다. 투입된 자본을 본다면 우리주위에 있는 어떤 중소기업보다도 더 많은 자본이 투자된 기업이다. 하지만 아직도 경영방식에서 중소기업의 경영방식을 따라가지 못하고 있다.

기업은 총무, 경리, 인사, 구매, 생산, 판매 등의 여러 부서가 각 부분별 책임자를 두어 효율적으로 관리하고 있으나 양돈업은 이런 면에서 가내 수공업 규모를 벗어나지 못하고 있다. 하지만 양돈업을 제대로 이해하면 일반 기업과 같이 효율적 관리가 가능하며 높은 수익을 얻을 수 있다.

양돈업은 모돈에서 출발하여 중부, 분만, 이유, 판매를 하는 고기 생산 공장이다. 따라서 양돈업의 본질을 잘 파악하여 효율적으로 관리 한다면 더 많은 수익을 얻을 수 있다.

공장에 해당하는 모돈이 잘 돌아야 많은 수익을 얻을 수 있는 것은 자명한 사실이다. 이번 호에서는 수익의 근간인 모돈의 중요성을

인식하고 모돈을 정예화 하기 위한 방안에 대해 알아 보고자 한다.

1. 모돈의 생산성에 영향을 미치는 요인

모돈의 생산성에 영향을 미치는 요인은 아래 그림에서 보듯이 매우 많다.

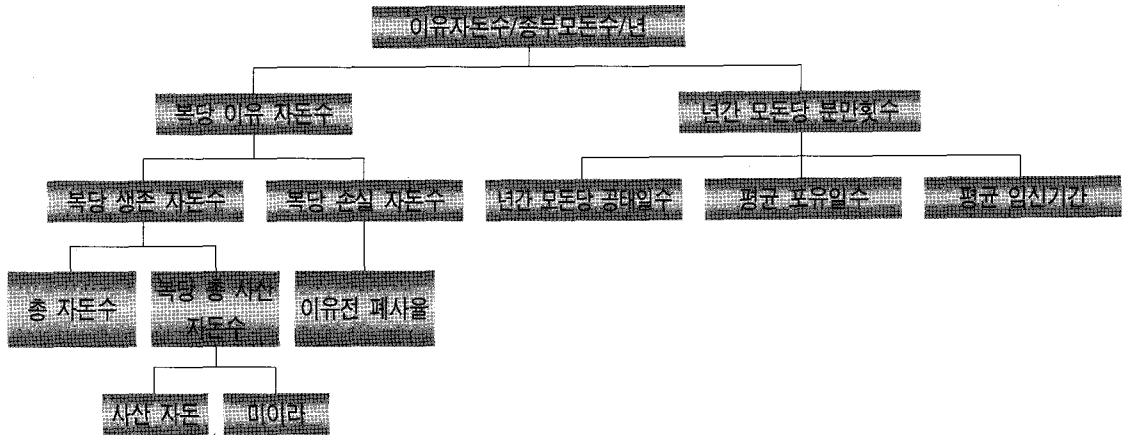
따라서 모돈의 생산성을 올리기 위해서는 어느 한가지만으로는 불가능하다. <그림 1>에서의 요인과 <그림 2>의 번식 주기표에서의 관리가 제대로 맞아야 하며 모돈의 번식 생리에 맞는 관리가 절대적으로 필요하다.

모돈의 생산성에 영향하는 각 항목에 대한 요인을 잘 관리하여 생산성이 향상 될 수 있도록 각별한 관리가 요구된다.

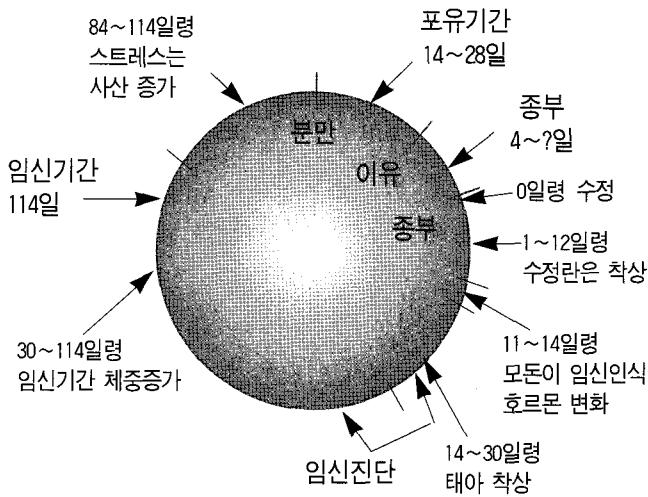
2. 모돈을 정예화 하자

높은 생산성을 올리기 위해서는 강건한 모

<그림 1> 모돈 생산성 영향 요인



<그림 2> 번식 주기



돈을 유지하는 것이 매우 중요하다.

사람이나 동물이나 최고의 능력을 발휘 하기 위해서는 어려서 부터 잘 먹고 잘 훈련되어 져야 한다.

그래야만 청장년기에 자신의 최고의 능력을 발휘하고 노년의 행복한 죽음을 맞이하게 된다. 필자는 독자의 빠른 이해를 위해 편의상 돼지의 매 산차와 사람의 매 10대를 비교하곤 한다. 사람이 30~50대에 최고의 능력을 발휘

하듯 돼지도 3~5산차가 최고의 능력을 발휘한다. 흑자는 산차가 높은 돼지가 산자수가 많다고 자랑한다. 가능한 일이지만 새끼를 키워내는 능력이 떨어져 결국에는 생산성이 떨어지게 된다.

돼지의 일생을 살펴보도록 하자.

후보돈으로 선발되어 후보돈 육성 프로그램을 거쳐 220~230일령에 체중 120~130kg, 세번째 발정에 중부를 하게 된다.

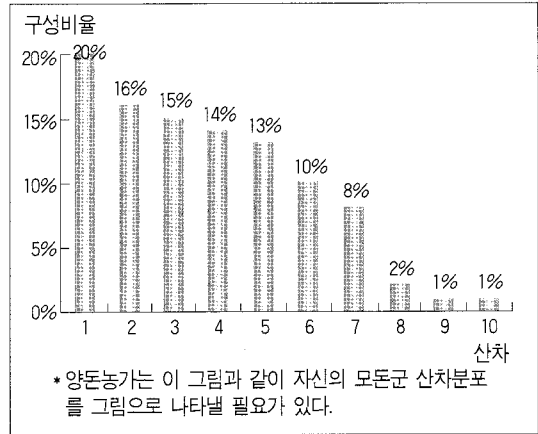
첫번째 중부후 114일의 임신기간을 거쳐 <그림 2>의 번식주기와 같이 분만, 이유, 중부를 되풀이 하게 된다.

돼지가 최고의 능력을 발휘하는 시점은 3~5산차이다. 따라서 돈군의 모돈 평균산차는 3.5산에서 4산차가 되도록 유지하는 것이 가장 좋다. 돈군의 돼지가 초산돈이 많거나 노산돈이 많으면 많은 문제점을 나타내게 된다. 질병 문제가 많으며 생산성이 떨어진다. 따라서 모돈의 적정 산차를 유지 하는 것이 매우 중요하다.

<표 1> 이상적인 산차구성

산 차	구 성 비(%)	
	A	B
1	20	22
2	16	19
3	15	17
4	14	15
5	13	14
6	10	13
7+	12	0
평균산차	3.6~3.7	3.2~3.3
평균수명산차	5.5~6.0	5.0~5.5

<그래프 1> 모든의 이상적인 산차구성



가. 모든 산차 구성을 점검하자

모든이 제대로 성적을 발휘하기 위해서는 이상적인 산차 구성이 필수적이다. 따라서 내 농장 돼지들의 산차 구성을 파악하는 일은 그 어느 일보다 시급한 일이다.

<표 1>, <그래프 1>은 이상적인 산차 구성 비율과 이를 나타낸 구성 도표이다.

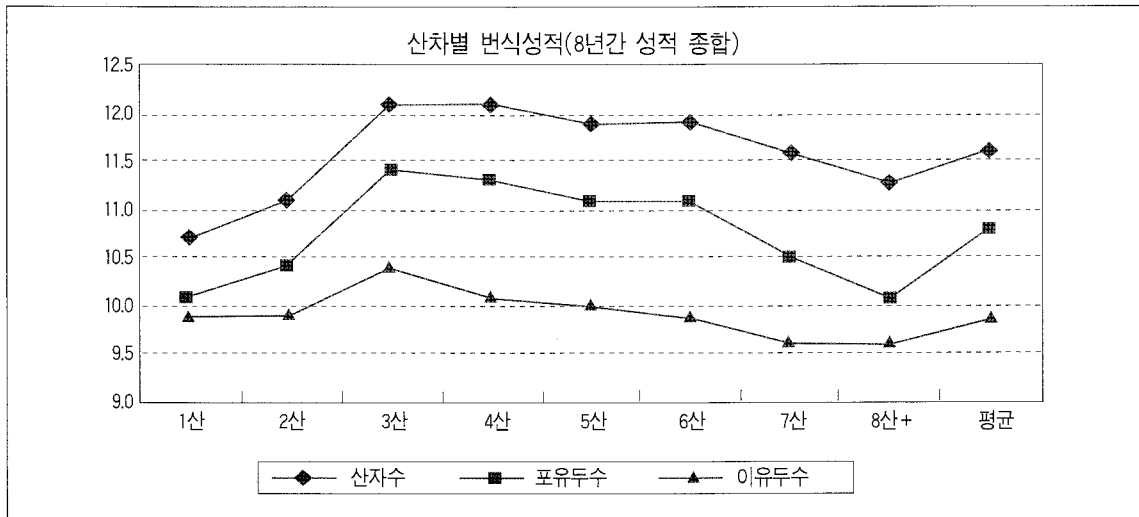
산차 구성 점검표를 이용하여 농장에서 내 농장의 모든의 산차 구성을 파악하여 적절한 산차 구성을 가져가기 위한 노력을 기울여야

<표 2> 모든 산차 관리 점검표

산 차	1	2	3	4	5	6	7	8	9	합계
임신돈										
종부대기										
분만대기										
분 만										
이상비율	20	16	15	14	13	10	8	3	1	100
현재두수										
비 율										

산자수/복										
이유수/복										
폐사율										

<그래프 2> 모든 1,000두 규모에서 본 산차별 성적



한다.

〈그래프 2〉는 모든 1,000두 규모 농장에서의 산차별 성적 요약이다. 적정 산차 구성을 가져 가야 하는 이유를 잘 나타내 주고 있다.

나. 적정 산차 구성을 위한 후보돈 도입계획

적정 산차 구성을 위해서는 매월 규칙적인 후보돈 도입이 필수적이다.

- (1) 매월 평균 4두 후보돈 준비
4~5월에는 6두, 기타 계절 3~4두
- (2) 갱신을 추정
 $4\text{두} \times 12\text{개월} \times 0.8(\text{최종선발 } 80\%) = 38.4\%$
- (3) 전체돈군 갱신 소요기간
 $1\text{년} \div 0.384 = 2.6\text{년}$
- (4) 평균산차
이상적 산차 구성시 3.5산 내외
- (5) 예상수명
 $2.6\text{년} \times 2.2\text{회 모든 회전} = 5.7\text{산(약6산)}$

다. 과감한 도태를 실시한다

강건한 모돈군을 갖게 되면 생산성도 높고 질병도 없게 된다.

그러므로 강건한 모돈군을 가져가는 것이 매우 중요하다. 이러한 강한 모돈군을 유지하기 위해서는 규칙적인 후보돈 도입과 아울러 과감한 도태가 필요하다.

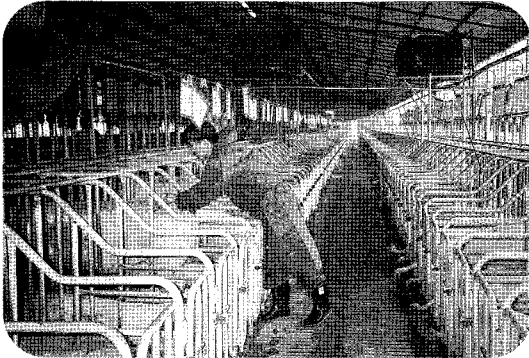
다음은 도태를 위한 기준이다.

- (1) 관리기록 철저: 철저한 농장 기록이 필요하다.
- (2) 연간갱신을 35~45%: 3산 이상의 모돈이 1~2산보다 많아질 경우에는 교체를 서둘러야 한다.
- (3) 산차별 이유자돈 누계두수: 산차별 이유두수가 적을 경우는 도태를 한다.
(예) 3~5산 이유 26두이하
5~7산 이유 25두이하
- (4) 생시체중
 - 1kg 미만이 연속 2산에 3두이상
 - 2산이상에서 총 자돈체중 14kg이하
 - 평균체중보다 10% 가벼운 자돈이 10%선을 넘을때
- (5) 수태불량
 - 평생 3회 이상 재발정
 - 연속 2회의 재발
- (6) 사산숫자가 많은 경우
 - 2산계속 사산
 - 6산 이상에서 발생
 - 후구쪽에서 폐사한 자돈 ⇔ 질식사 70%+
- (7) 3~7산의 모돈이 연속 2산 이상 문제가 발생할 때
 - 무유증, 산자수, 육성을
- (8) 고령(7산이상)의 성적이 양돈장의 초산돈(산자수, 이유두수)평균 성적 보다 나쁜 경우
- (9) 교배 후 능이 나오면서 재발 오는 모돈 농장: 성적, 모돈 갱신율에 영향크지 않으면 도태

- (10) 지제 불량
- (11) 섭취경쟁에서 심하게 밀리는 놈
- (12) 자돈의 유전적 결함, 저조한 비육성적
- (13) 초발정 지연 270일, 재귀발정지연 30일
- (14) SPI이용 - SOW Productivity Index

라. 해서는 안되는 도태

초산과 2산 모돈의 문제는 불충분한 영양소 공급과 정교하지 못한 사양관리에서 비롯된



▲ 모돈이 제대로 성적을 발휘하기 위해서는 이상적인 산차 구성이 필수적이다.

다. 따라서 도태보다는 사양방법을 개선하여 수정토록 한다.

- (1) 초산과 2산의 산자수가 적다.
 - 교배시 모돈 체격, 체지방, 연령문제
 - 군사시 약한 개체의 섭취부족
 - 임신초기의 과다 급여
 - 2산차 문제
 - 물리적, 육체적 결함 이외에는 도태시키지 않는다
- (2) 초산모돈의 이유 후 발정재귀가 늦다.
 - 비유 중의 체력소모/2산차 문제
 - 저체지방 낮고, 추위, 스트레스
 - 사료 급여방법과 사양관리 원인
- (3) 후보돈 준비가 안 되었거나, 돈사가 빌 것이 예상되는 경우 도태를 유보한다.

우리나라의 모돈들은 2000년부터 2003년간 지속된 불황으로 산차 구성이 깨어져 있다. 올해에는 모돈의 산차 구성을 정상화 하는데 최선을 다해 수익성 있는 양돈업이 될 수 있도록 다같이 노력 하였으면 한다. **양돈**

본지 캠페인

**안전하고 위생적인
돼지고기를 생산합시다.**