



# 미국, 2005년의 육계산업 전망

2003년 12월 발생한 BSE의 영향으로 미국은 중요한 쇠고기 수출 시장을 잃었고, 2004년 초에 발생한 AI의 영향으로 가금류 수출에 제약을 받게 되었다. 또한 양돈사업의 높은 수익으로 인해 양돈업자들이 생산량을 늘려 돼지고기 공급량이 크게 늘었다. 그러나 육류 공급이 크게 증가했음에도 불구하고 2004년 소 가격은 2003년 수준보다 높았고, 육계가격은 기록적인 수준이었다.

2005년은 희망차게 시작되었다. 육류 단백질에 대한 수요가 크게 증가한 반면 육류 공급 증가는 수요에 미치지 못하여 가격은 높은 수준을 유지하고 있다. 또한 곡물가격은 적절한 수준을 유지하고, 여러 해 지속된 미 서부의 가뭄이 해소되고 있다. 생산자들은 수익향상에 따라 반응하고 있다.

돼지와 가금류 생산자들은 현재 이들 산업의 호전된 수익성에 반응하여 생산량을 완만하게 증가시킬 것으로 예상된다.

- 한국농촌경제연구원

## 1. 닭고기 생산량 확대

육계 생산자들은 2005년 닭고기 생산량을 2004년보다 3% 이상 확대할 예정이다. 2년간의 호황, 지난해의 가격 상승에도 불구하고 고병원성 조류인플루엔자 발병으로 생산부문의 양적 성장은 현저한 제약을 받았다. 2004년 주별 평균 종란 생산량은 전년보다 2.3% 증가했으며, 2005년 초 6주 동안은 전년 동기보다 2.5% 증가했다.

2005년 육계가격은 2004년의 기록적인 가격보다는 하락할 것으로 보인다. 적정 곡물 가격과 지속적인 단백질 수요 증가로 육계가격은 지난해

수준을 유지하고 생체중 또한 증가할 것으로 예상된다.

그러나 그 동안 육계산업의 수익성과 비교하면 닭고기 생산량의 성장은 매우 늘릴 것 같다.

## 2. 육계가격 2004년 수준

12개 도시 도매가격을 기준으로 추정된 육계가격은 파운드당 71~76센트로 예상된다(2004년 평균 74센트). 쇠고기 공급의 증가로 육계 가격은 압박을 받을 것으로 보인다. 소비자 가격은 하반기에 하락할 것으로 보이나 2004년과 비슷한 것으로 예상된다.

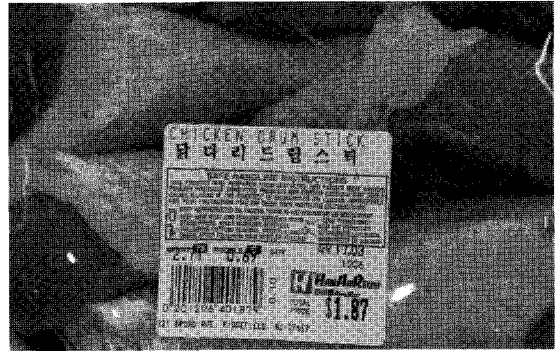
그러나 수출 회복으로 육계 가격의 하락세는 크지 않을 것으로 보인다.

### 3. 닭고기 수출량 증가

2005년 닭고기 수출은 2004년보다 5% 증가한 50억 파운드로 전망된다. 이는 2001년(55억 파운드)보다는 적은 수치이다. 러시아의 대미 TRQ(관세할당량) 물량은 17억 파운드(771,900톤)로 한정될 것으로 예상된다.

그러나 쿼터량에 대한 논의가 지연되면서 2004년 미국의 대 러시아 닭고기 수출은 쿼터 수준보다 적게 선적되었다. 그러므로 대 러시아 닭고기 수출은 2004년보다 증가할 가능성이 크다. 미국에서의 고병원성 조류인플루엔자가 회복되지 않아 수입제한 조치로 대중국/홍콩의 닭고기 수출은 크게 위축되었다. 11월에 교역이 재개될지라도 수입금지 조치 이전의 수준으로 회복되기는 어려울 것으로 보인다.

미국의 AI 발병으로 브라질의 2004년 대중국



미국의 한인마트에서 팔리는 미국산 닭다리

닭고기 수출이 급증했으며, 2005년에도 강력한 경쟁국이다. 여타 중소시장이 성장할 것으로 보이나 이들 시장은 육계 가격에 민감하게 반응할 것으로 보인다. 닭고기 교역이 제한되어 주요국의 육계 가격이 2004년 중반까지 높게 형성되었으나, 2005년에는 대규모 교역으로 저가를 유지할 것으로 보인다. C

※본고는 한국농촌경제연구원에서 발표한 '미국, 2005년도 축산업 전망' 중에서 닭고기 관련 부분만 발췌하여 게재한 것입니다.

〈표 1〉 닭고기 수급전망

성분명	단위	2003	2004	2005	2006	2009	2011	2014
기초제고	Mil.lbs	763	608	700	650	650	650	650
도계	Mil.lbs	32,749	34,134	35,225	36,181	38,994	40,373	42,366
총생산	Mil.lbs	32,399	33,769	34,848	35,819	38,604	39,969	41,942
총공급	Mil.lbs	33,173	34,405	35,576	36,497	39,282	40,647	42,620
수출	Mil.lbs	4,920	4,507	4,955	5,110	5,460	5,640	5,860
기말재고	Mil.lbs	608	700	650	650	650	650	650
총소비	Mil.lbs	27,645	29,198	29,971	30,737	33,172	34,357	36,110
1인당소비량	Pounds	94.8	99.3	101.0	102.6	107.7	109.6	112.2
1인당 소매소비량	Pounds	81.4	85.3	86.8	88.1	92.5	94.1	96.4

※ 자료 : USDA Baseline Projections, February 2005