

에이즈를 나타내는 증상에는 어떤 것이 있나?

대한에이즈예방협회 「HIV/AIDS 진료가이드」 중에서



HIV는 에이즈를 일으키는 원인 병원체로 HIV가 몸속에 있다고 해서 모두 에이즈가 발병하는 것은 아니다. 에이즈는 HIV와 관련된 임상양상과 CD4+ 림프구 수를 토대로 진단된다.

에이즈를 나타내는 증상에 대한 정의는 수년에 걸쳐 여러 번 개정되어 왔다. 1993년 마지막으로 개정된 CDC(미국질병통제예방센터) 분류 체계에 의하면, HIV 감염과 연관된 임상 양상과 CD4+T림프구 수를 기초로 분류하고 있다. 이 분류체계는 CD4+T림프구 수와 임상양상을 각각 3가지 범주로 나누어 전체 9가지의 영역으로 표시하고 있다(표1 참고).

표1_ 청소년과 성인에서의 에이즈 증례정의 1993 (MMWR 1992:1-9)

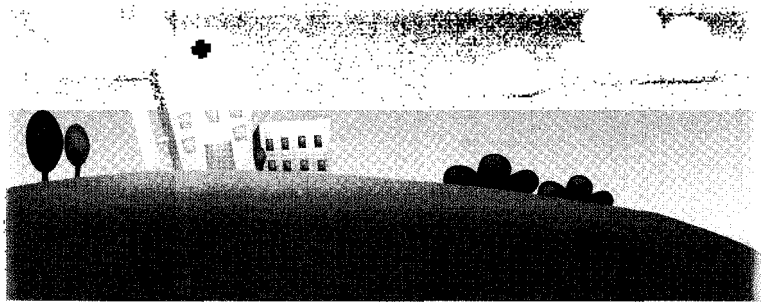
CD4+T세포 범위	임상양상(Clinical Categories)		
	A 무증상, HIV에 전신성 림프선염(PGL) 급성 HIV 증상	B A 또는 C에 포함되지 않는 증상	C AIDS를 나타내는 증상(1987)
> 500/mm ³	A1	B1	C1
200~499/mm ³	A2	B2	C2
< 200/mm ³	A3	B3	C3

a) 카테고리 A3, B3, C1~C3에서와 같이 'AIDS를 나타내는 증상'이 있거나 CD4+T림프구 수가 (<200/mm³)이면 AIDS로 정의할 수 있다. 'AIDS를 나타내는 증상'은 표2와 같다(MMWR 1987:36:15).

b) 카테고리 C에 열거된 증상을 제외한 증상들이 있으면서 다음 - 즉 ① 증상이 HIV 감염에 기인하거나 또는 세포성면역의 손상에 의한 경우 ② HIV 감염에 의해 합병된 임상경과이거나 또는 치료를 필요로 하는 상태 - 중 적어도 하나를 만족하는 경우를 말한다.

카테고리 B의 예는 다음과 같다 ; 세균성 혈관종증(bacillary angiomatosis) ; 아구창(thrush) ; 지속적으로 빈번하게 나타나거나 치료에 잘 반응하지 않는 칸디다성 외음질염(vulvovaginal candidiasis) ; 중등도 또는 중증 자궁경부 이형성증(cervical dysplasia) ; 자궁경부 상피내암증 ; 1개월 이상 지속되는 발열(38°C) 혹은 설사 등과 같은 신체증상 ; 구강 모발성 백반증(oral hairy leukoplakia) ; 적어도 2회 이상 또는 2개 이상의 피부분절에서 발생한 대상포진 ; 특발성 혈소판 감소성 자반증 ; 리스테리아증 ; 골반염증성질환(특히 난관난소 농양이 합병된 경우) ; 말초신경병증

에이즈를 나타내는 증상에 대한 정의는 수년에 걸쳐 여러 번 개정되어 왔다. 1993년 마지막으로 개정된 CDC(미국질병통제예방센터) 분류 체계에 의하면, HIV 감염과 연관된 임상 양상과 CD4+T림프구 수를 기초로 분류하고 있다. 이 분류체계는 CD4+T림프구 수와 임상양상을 각각 3가지 범주로 나누어 전체 9가지의 영역으로 표시하고 있다.



이 중에서 카테고리 B는 대부분이 과거 에이즈 관련 증상으로 분류되었던 것이다. 또한 카테고리 B의 임상양상을 갖고 있었던 경우에는 증상이 호전된다고 하더라도 카테고리 A로 재분류 될 수는 없으며, 마찬가지로 카테고리 C에서 카테고리 B로 재분류 될 수도 없다.

표2_ 에이즈를 나타내는 증상들

- 식도, 기관지, 기관, 혹은 폐의 칸디다증
- 침습성 자궁경부암
- 폐외 cryptococcosis
- 만성(한달 이상) 설사를 동반한 cryptosporidiosis
- CMV 감염증(간, 비장, 혹은 림프관 이외의 장기)
- Herpes simplex : 잠복계양(한달 이상), 기관지염, 폐렴, 식도염
- 폐외 Histoplasmosis
- HIV 관련 치매 : 인지 장애와/또는 직업 또는 일상생활에 장애를 가져오는 운동장애
- HIV로 인한 소모증 : 10% 이상의 비정상성 체중감소와 만성 설사 (30일 이상의 하루 2회 이상) 또는 만성속 허약과 30일 이상의 원인모를 발열
- 만성(한달 이상) 설사를 동반한 Isosporosis
- 60세 이하의 환자에서 카포시 육종
- 60세 이하의 환자에서 뇌염증
- B세포성 비 호지킨성림프종
- 파종성 Mycobacterium avium 또는 M. kansasii 감염증
- 파종성 결핵
- 폐결핵
- 폐포자충 폐렴
- 폐렴, 반복적 세균성
- 진행 다초점백색뇌질증(Progressive multifocal leukoencephalopathy)
- 실모넬라 균혈증(nontyphoid), 반복성
- 내부장기의 Toxoplasmosis