

제1기 대학생 명예기자 선발

열정과 패기로 뚝뚝 뭉친 상아탑 일꾼


대학생들의 젊고, 참신하고, 날카롭고, 따뜻한 시각으로 작성된 기사가 <베이커리> 지면을 장식한다. 지난 4월 7일 각 대학의 추천으로 선발된 제1기 대학생 명예기자 12명은 캠퍼스 현장의 소식과 각 지역에서 개최되는 제과·제빵 관련 행사, 대학가 주변의 다양한 인물과 화제 등을 취재해 <베이커리>에 실명으로 기사를 게재한다. 글_홍선화 기자·사진_김선테

월간 <베이커리>가 새롭게 젊어진다. 월간 <베이커리>는 캠퍼스 소식과 각 지역 소식을 책임지고 취재해 독자들에게 대학생 특유의 젊음과 열정이 넘치는 정보를 제공할 제1기 대학생 명예기자를 선발했다.

4월 7일 최종 선발된 강정은, 김미진, 김민아, 김시은, 김지정, 박소라, 부셋별, 안주화, 송여희, 이호상, 임호, 정선자 학생 등 12명의 명예기자는 지난 1월부터 각 지역별로 제과·제빵학을 전공하는 12개 대학의 학과장과 담당 교수로부터 추천받은 2학년 재학생(단 경희대는 4학년)으로 2005년 4월부터 2006년 3월까지 활동하게 된다.

대학생 명예기자는 <베이커리> 기자들과 함께 캠퍼스 현장의 소식과 각 지역에서 개최되는 제과·제빵 관련 행사, 대학가 주변의 다양한 인물과 화제 등에 대한 취재활동을 벌인다. 또 (사)대한제과협회에서 주최하는 각종 경연대회(여성제과기술인경연대회, 크림치즈대회, 호두제품경연대회, Siba 2005 등) 보조 취재 및 제품 시식, (사)대한제과협회에서 주최하는 유·무료 세미나 참관 등 적극적인 활동과 함께 월간 <베이커리> 1년 정기구독의 혜택이 주어진다. 대학생 명예기자가 취재해 작성한 기사는 월간 <베이커리>에 실명으로 게재된다.

전국 각 지역의 대학을 대표해 뽑힌 제1기 대학생 명예기자들은 지난 4월 12일 (사)대한제과협회회관 4층 회의실에서 오리엔테이션을 갖고 명예기자증을 수여받고 명예기자의 역할과 책임, 앞으로의 활동계획에 대한 설명을 듣고 나서 각자 자신의 포부를 밝히며 명예기자로서의 힘찬 걸음을 내딛었다. 이날 오리엔테이션에는 (사)대한제과협회 김영모 회장이 참석해 명예기자증을 전달하는 한편 명예기자들을 독려하며 앞으로의 명예기자 활동에 큰 기대를 나타냈다. 김영모 회장은 환영사를 통해 “요즘 세상은 테크니컬 C.E.O(Technical Chief Executive Officer)가 중심이 되는 사회다. 명예기자직을 수행하며 풍부한 경험을 쌓는다면 자기 발전의 밑거름이 될 것이다. 각 지역의 기술분과·기술지도위원들과 긴밀한 연락을 주고받으며 협조를 구해 모교는 물론 각 지역 소식을 전해 지역 발전에 이바지할 수 있기를 바란다”고 밝혔다.

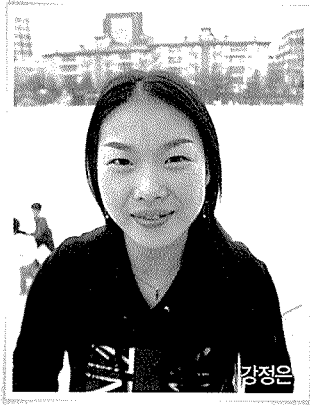
오리엔테이션을 마친 명예기자들은 김영모과자점 도곡동 현대비전점을 방문해 공장과 매장을 견학하고, 다양한 제품을 시식하는 시간을 가졌다. 앞으로 젊고 신선한 시각으로 제과업계 소식을 전하는 대학생 명예기자는 제과 꿈나무의 생각을 실감나게 전달하며 많은 활약을 보일 것으로 기대된다. 



“ 강정은, 김미진, 김민아, 김시은, 김지정, 박소라, 부셋별, 안주화, 송여희, 이호상, 임호, 정선자 학생 등 12명의 대학생 명예기자는 <베이커리> 기자들과 함께 캠퍼스 현장의 소식과 각 지역에서 개최되는 제과·제빵 관련 행사, 대학가 주변의 다양한 인물과 화제 등에 대한 취재활동을 벌인다. ”



강정은
수원여대 제과제빵과 2학년



김미진
양산대학 호텔식품제과제빵과 2학년



김민아(제1기 기수장)
경희대학교 호텔조리학과 제과제빵전공 4학년



박소라
동우대학 제과제빵과 2학년

송여희
창원전문대 호텔제과제빵과 2학년



안주화
한국관광대학 제과제빵과 2학년



이호상
대경대 호텔제과제빵과 2학년

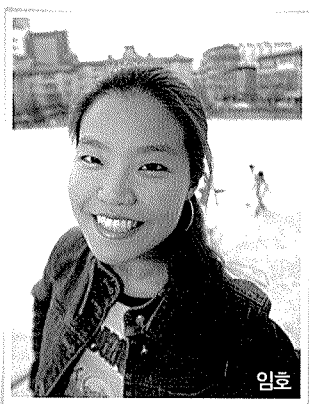


임호
해전대학 호텔제과제빵과 2학년

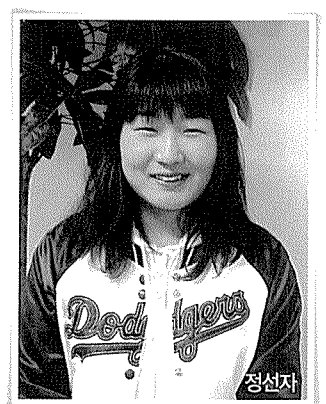
정선자
김천대학 호텔제과제빵과 2학년



참석하지 못한 명예기자
김시은
부산여자대학 호텔제과제빵과 2학년



김지정
제주관광대학 관광외식조리계열 제과제빵전공 2학년



부셋별
서강정보대학 호텔제과제빵과 2학년