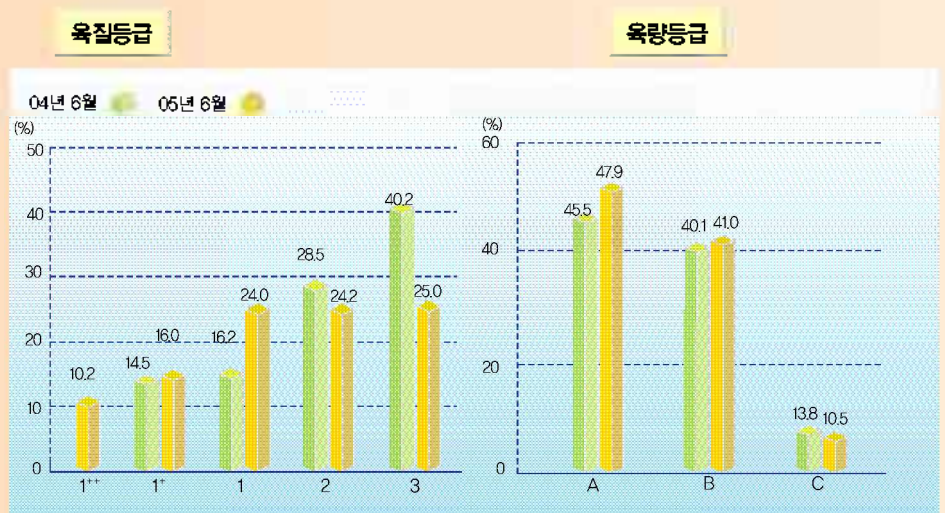


6월중 등급판정 결과분석

소

- ▶ 6월중 소 등급판정두수는 41,562두로 전월보다 4.2%, 전년동기보다 16.2% 감소하였다. 쇠고기 종류별로는 한우 26,953두(64.9%), 젓소 5,506두(13.2%), 육우 9,103두(21.9%)이었다. 한우 중 육질 1등급(1**, 1'포함)은 50.2%로 전월대비 0.8%포인트, 전년동기보다 19.5%포인트가 증가하였다(전월대비 2등급은 0.8%포인트 감소, 3등급은 변화 없음). 육량 A등급은 47.9%로 전월보다 0.2%포인트 감소, 전년동기보다 2.4%포인트 증가한 것으로 나타났다(전월대비 B등급 변화 없음, C등급은 0.1%포인트 증가).
- ▶ 육우는 전월보다 806두(8.1%)가 감소하였고 등급별 출현율은 육질 1등급(1**, 1'포함) 9.4%, 2등급 27.2%, 3등급 62.7%이었다.
- ▶ 한우 수소의 거세율은 50.2%로 전월보다 2.5%포인트 증가하였다. 거세우 중 육질 1등급(1**, 1'포함) 출현율은 70.4%이었고, 한우 중 암소의 출현율은 37.7%로 전월보다 1.5%포인트 감소하였다.
- ▶ 농협서울축산물공판장의 한우 평균경락가격은 kg당 13,574원으로 전월보다 193원 상승, 전년 동기보다 39원이 하락하였고, 육량 B등급을 기준으로 전월대비 1**등급 145원, 1'등급 125원 하락, 1등급은 224원, 2등급은 506원, 3등급은 563원이 상승하였다.

1. 한우 등급별 출현율



2. 한우 등급별 경락가격(농협서울공판장)

(단위: 원/kg)

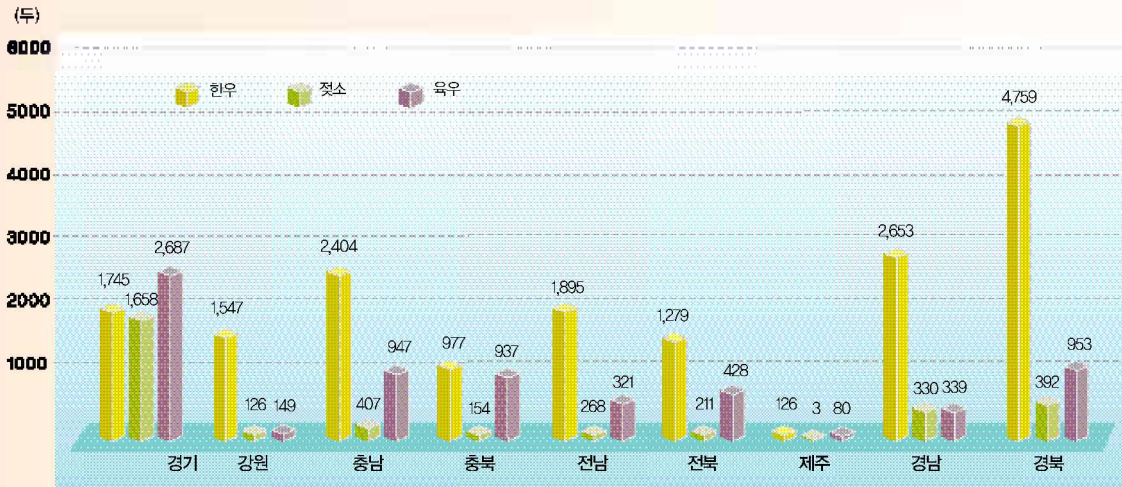
등급	'04.7	8월	9월	10월	11월	12월	'05.1	2월	3월	4월	5월	6월
1**B							13,844	14,161	14,905	15,414	15,834	15,689
1*B	13,788	14,336	14,276	13,929	13,948	13,030	13,203	13,548	13,756	14,236	14,455	14,330
1B	13,038	13,416	13,781	13,334	13,245	12,451	12,693	12,869	12,965	13,421	13,217	13,441
2B	12,229	12,568	12,929	12,707	12,433	11,857	12,119	12,232	12,142	12,570	11,959	12,465
3B	10,193	11,286	11,467	11,310	11,535	10,661	10,752	10,910	10,996	11,143	10,630	11,193
평균	12,224	12,774	13,231	13,007	12,892	12,605	12,848	13,017	13,140	13,397	13,381	13,574
산지가	11,284	11,930	12,237	12,950	12,967	12,508	11,773	11,916	12,057	12,150	12,201	12,358
소매가	14,600	14,600	14,695	15,000	15,000	16,700	18,530	18,890	18,995	18,767	18,980	18,694

주) 1. 산지가 : 생체 500kg 수소를 평균 지육률(59.8%)로 환산한 kg당 가격임

2. 소매가 : 농수산물유통공사 조사가격으로 500g당 가격임

3. 지역별 등급판정결과 분석

- ▶ 6월중 지역별 소 출하두수는 경북(6,104두), 경기(6,090두), 충남(3,758두) 등의 순이었고, 경북지역 출하율은 전국 출하두수의 20.3%를 차지하였다.
- ▶ 이중 한우 출하두수는 경북 4,759두(25.7%), 경남 2,653두(14.3%), 충남 2,404두(13.0%) 등의 순으로 나타났다.



- ▶ 한우 육질 1**등급 출현율은 제주 13.5%(17두), 강원 13.1%(203두), 전북 12.7%(162두) 등의 순이었고 1등급 이상은 제주 71.4%(90두), 강원 59.7%(923두), 전남 59.1%(1,119두) 등의 순으로 나타났다.

6월중 등급판정 결과분석

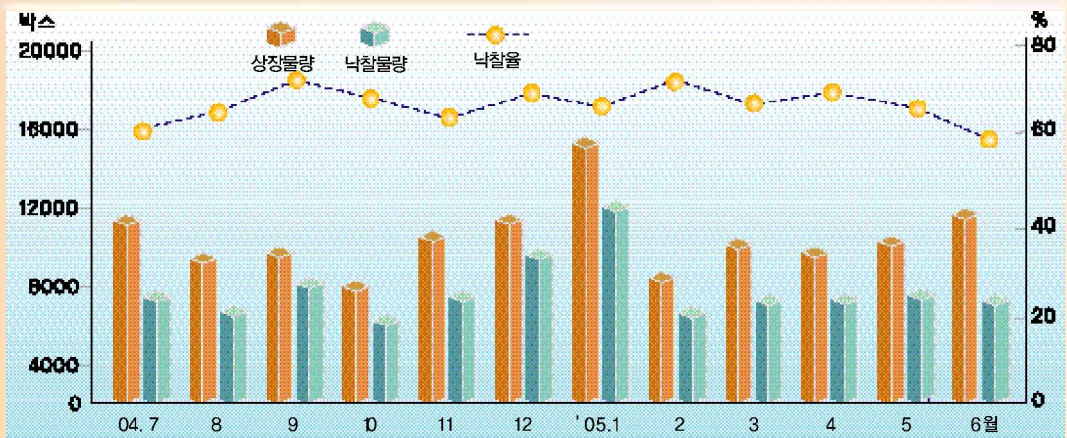
(단위 : 두)

등급	경기	강원	충남	충북	전남	전북	제주	경남	경북
1**	145	203	232	91	208	162	17	245	388
1*	257	330	365	156	399	188	43	414	665
1	368	390	529	244	512	302	30	624	1,065
2	416	380	552	245	342	308	19	645	1,287
3	548	239	720	241	431	308	16	706	1,336
등 외	11	5	6		3	11	1	19	18
합 계	1,745	1,547	2,404	977	1,895	1,279	126	2,653	4,759

4. 쇠고기 부분육 등급표시 및 경매

▶6월중 쇠고기부분육 등급표시 확인물량 11,896박스 중 상장물량은 11,650박스, 낙찰물량은 6,805박스
 으로 상장대비 낙찰율이 58.4%를 차지하였고, 등급표시 확인물량은 전월에 비해 6.7%(756박스) 증
 가하였다.

월별 등급표시 추이



6월중 경매 현황

(단위 : 박스/20kg, 두)

구 분	상 장(A)				낙 찰(B)				낙찰율 (B/A)
	한우	육우	계	일평균	한우	육우	계	일평균	
협산식품	8,517	1,755	10,272	21	4,702	1,329	6,031	12	58.7
농협서울	1,378	-	1,378	3	774	-	774	2	56.2
삼성식품	-	-	-	-	-	-	-	-	-
대양식품	-	-	-	-	-	-	-	-	-
계	9,895	1,755	11,650	24	5,476	1,329	6,805	14	58.4

부위별 경락가격

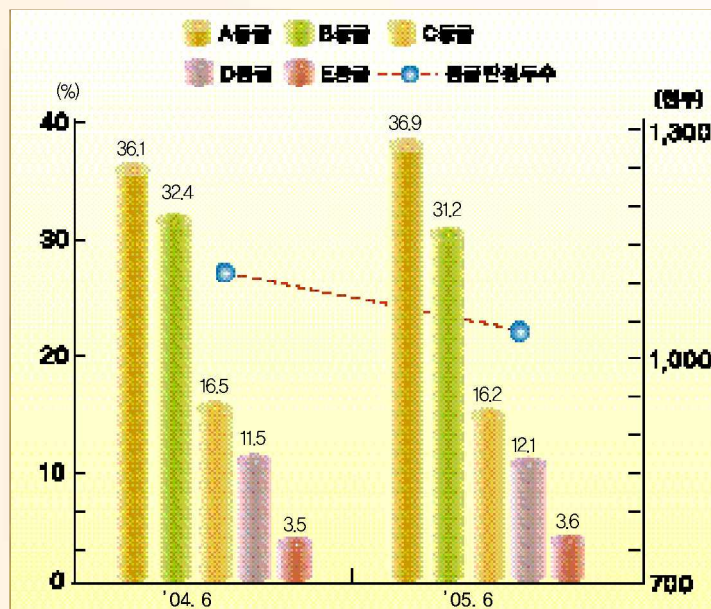
(단위 : 원/kg, 두)

종별	등급	안심	등심	채끝	양지	토시살, 제비추리 등
한우	1**	32,312	53,674	37,834	22,103	48,570
	1*	30,388	48,783	33,840	21,377	45,674
	1	28,151	41,356	30,224	20,639	41,538
	2	24,801	31,575	24,611	19,476	35,495
	3	21,945	23,960	17,939	18,492	30,762
	평균	25,481	34,540	26,209	19,726	36,963
육우	1**	24,599	34,934	25,633	17,895	36,500
	1*	25,287	35,745	24,603	16,812	38,364
	1	24,023	31,121	23,519	15,937	33,325
	2	21,880	26,760	20,664	14,269	31,971
	3	19,677	21,941	15,561	11,749	27,701
	평균	22,034	27,579	20,846	13,996	31,410

돼지

- ▶ 6월중 돼지 등급판정두수는 1,026,154두로 전월보다 3.9%포인트, 전년 동기보다 8.4%포인트 감소하였다. 이중 A등급 36.9%포인트, B등급 31.2%포인트로 전년 동기보다 A등급은 0.8%포인트 증가, B등급은 1.2%포인트가 감소한 것으로 나타났다(전월대비 A등급 0.5%포인트 감소, B등급 0.9% 증가)
- ▶ 농협서울축산물공판장의 암돼지 kg당 평균 경락가격은 3,518원으로 전월보다 112원, 전년 동기보다 128원이 상승하였다.

1. 등급별 출현율(전국)



6월중 등급판정 결과분석

- ▶ 암태지의 등급별 경락가격은 전월대비 A등급 295원, B등급 273원, C등급 305원, D등급은 330원이 각각 상승하였다(전년 동기보다 A등급 478원, B등급 440원, C등급 420원, D등급은 559원 상승).
- ▶ 한편, 거세태지의 평균가격은 4,225원으로 전월보다 329원, 전년 동기보다 458원 상승하였다. 등급별 가격은 전월대비 A등급 323원, B등급 304원, C등급 274원, D등급은 332원이 상승한 것으로 나타났다(전년 동기보다 A등급 484원, B등급 482원, C등급 438원, D등급 479원이 상승)

2. 등급별 경락가격 (농협서울공판장 암태지 기준)

(단위 : 원/kg)

등급	'04.7	8월	9월	10월	11월	12월	05.1	2월	3월	4월	5월	6월
A	4,155	4,306	3,953	3,099	3,629	4,007	4,106	4,191	4,116	3,985	4,332	4,627
B	3,892	4,047	3,620	2,867	3,421	3,760	3,897	3,964	3,827	3,686	4,123	4,396
C	3,612	3,741	3,356	2,707	3,256	3,583	3,743	3,771	3,538	3,409	3,861	4,166
D	3,261	3,212	3,174	2,606	3,078	3,364	3,528	3,534	3,278	3,192	3,601	3,931
E	1,951	1,943	2,247	2,200	2,210	2,327	2,503	2,527	2,497	2,530	2,494	2,371
평균	3,343	3,417	3,311	2,644	2,982	3,262	3,392	3,360	3,262	3,217	3,406	3,518
산지가	3,700	3,487	3,276	2,579	2,842	3,303	3,394	3,434	3,342	3,250	3,539	3,882
소매가	6,049	6,063	6,080	6,060	5,930	6,097	7,155	7,256	7,185	7,343	7,295	7,702

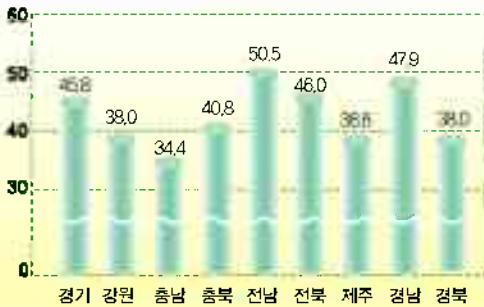
- 수 1. 등급가격 : 암태지를 기준으로한 경락가격임
- 2. 산지가 : 생체 100kg 생돈을 평균 탕박 자육율(76.0%)로 환산한 kg당 가격임
- 3. 소매가 : 농수산물유통공사 조시가격으로 500g당 가격임

3. 지역별 등급판정결과 분석

- ▶ 6월중 지역별 돼지 출하두수는 경기(205,153두), 충남(184,687두), 경북(124,837두) 등의 순이었고, A등급 출현율은 충북 38.4%(21,135두), 전남 38.3%(30,665두), 충남 38.1%(70,333두) 등의 순으로 높았고, A·B등급이상은 제주 71.1%(30,560두), 전남 70.9%(56,727두), 충북 70.5%(38,760두), 전북 70.0%(66,093두) 등의 순으로 나타났다.

(단위 : 두)

등급	경기	강원	충남	충북	전남	전북	제주	경남	경북
A	76,352	14,992	70,333	21,135	30,665	35,444	16,218	40,033	45,824
B	63,417	13,892	55,801	17,625	26,062	30,649	14,342	35,352	38,973
C	32,305	7,435	30,085	9,212	12,704	14,957	7,277	19,243	20,695
D	26,385	5,357	24,835	6,052	8,021	10,058	4,803	13,743	14,631
E	6,694	1,932	3,633	961	2,512	3,352	365	4,638	4,714
합계	205,153	43,608	184,687	54,985	79,964	94,460	43,005	113,009	124,837



※ 규격도 기준 : 양박 도체중 80kg이상~94kg미만(비대는 71kg이상~88kg미만)이면 서 등급판정결과 3등급 이상인 도체

(단위 : 두/%)

▶ 전국 규격도 합격률은 41.8%이었고 지역적으로는 전남 50.5%, 경남 47.9%, 전북 46.0% 등의 순으로 높았다.

4. 돼지 냉도체(육질)등급판정

▶ 6월중 육질등급 판정두수는 11,647두이었고, 등급별로는 1등급 2.8%, 1등급 21.2%, 2등급은 65.4%, 3등급은 10.5%이었으며, 문배지(PSB육)는 9.9%로 전월보다 0.7%포인트 증가하였다.

구분	1등급			1등급			2등급			3등급				계	
	암	거세	소계	암	거세	소계	암	수	거세	소계	암	수	거세		소계
두 수	72	261	333	841	1,631	2,472	3,747	1	3,869	7,617	580	72	573	1,225	11,647
출현율	0.6	2.2	2.8	7.2	14.0	21.2	32.2	0	33.2	65.4	5.0	0.6	4.9	10.5	100

※ 냉도체 : 육질등급판정 작업장 : 13개 작업장

계란

▶ 6월중 8개 집하장의 계란등급 판정량은 10,883천개로 전월보다 0.6% 감소하였고, 등급별로는 1등급이 76.2%, 1등급이 21.1%, 2등급이 2.7%를 차지하였다. 중량규격별로는 특란, 대란 순으로 출현율이 높게 나타났다.

품질·중량별 등급판정 내역

(단위 : 개)

구분	1등급	1등급	2등급	3등급	계
왕란	-	-	-	-	-
특란	5,925,902	1,943,305	263,470	-	8,132,677
대란	2,364,745	350,185	35,250	-	2,750,180
중란	-	-	-	-	-
소란	-	-	-	-	-
계	8,290,647	2,293,490	298,720	-	10,882,857
(비율%)	(76.2)	(21.1)	(2.7)	(-)	(100)

※ 계란등급판정은 집하장에서 자체 실행하여 신청한 계란의 등급판정결과임

닭고기

▶ 6월중 5개 도축장의 닭고기 등급판정량은 1,059,106수로 전월보다 43.8%(322,760수) 증가하였고, 등급별로는 1등급이 95.2%, 1등급이 4.8%를 차지하였다

품질 등급판정 내역

(단위 : 개)

구분	1등급	1등급	2등급	계
체리부로	34,691	-	-	34,691
목우촌	77,048	-	-	77,048
하림	736,419	-	-	736,419
우림	9,391	50,310	-	59,701
마니커	51,247	-	-	51,247
계	1,008,796	50,310	-	1,059,106
(비율%)	(95.2)	(4.8)	(-)	(100.0)

※ 닭고기등급판정은 도축장에서 자체 실행하여 신청한 닭고기의 등급판정결과임