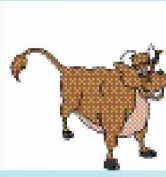


# 05. 3월 등급판정 결과 분석

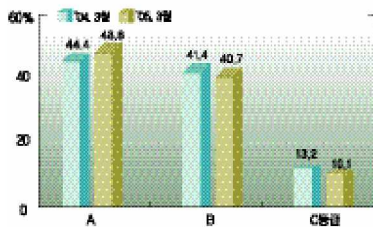
## 한우 등급별 출현율



육질등급



육량등급



- 3월중 소 등급판정두수는 44,50두로 전월보다 17.9% 감소, 전년동기보다 19.8% 증가하였다. 쇠고기 종류별로는 한우 27,52두(61.9%), 젓소 7,200두(16.2%), 육우 9,779두(22.0%)이었다. 한우 중 육질 1등급(1'', 1'포함)은 46.2%로 전월대비 3.5%포인트, 전년동기보다 13.4%포인트가 증가하였다(전월대비 2등급은 1.2%포인트 증가, 3등급은 4.7%포인트 감소). 육량 A등급은 48.8%로 전월보다 0.4%포인트 감소, 전년동기보다 4.4%포인트 증가한 것으로 나타났다(전월대비 B등급 0.8%포인트 증가, C등급은 0.3%포인트 감소).
- 육우는 전월보다 4,23두(30.2%) 감소하였고 등급별 출현율은 육질 1등급(1'', 1'포함) 8.2%, 2등급 24.7%, 3등급 66.5%이었다.
- 한우 수소의 거세율은 48.1%로 전월보다 12.2%포인트 증가하였다. 거세우 중 육질 1등급(1'', 1'포함) 출현율은 71.8%이었고, 한우 중 암소의 출현율은 32.0%로 전월보다 9.6%포인트 감소하였다.

## 한우 등급별 경락가격 (농협시울공판장)

- 농협시울축산물공판장의 한우 평균경락가격은 kg당 13,14원으로 전월보다 123원, 전년 동기보다 520원이 증가하였고, 육량 B등급을 기준으로 전월대비 1''등급 744원, 1'등급 206원, 1등급은 96원이 증가하였고, 2등급은 90원이 감소, 3등급 86원이 증가하였다.

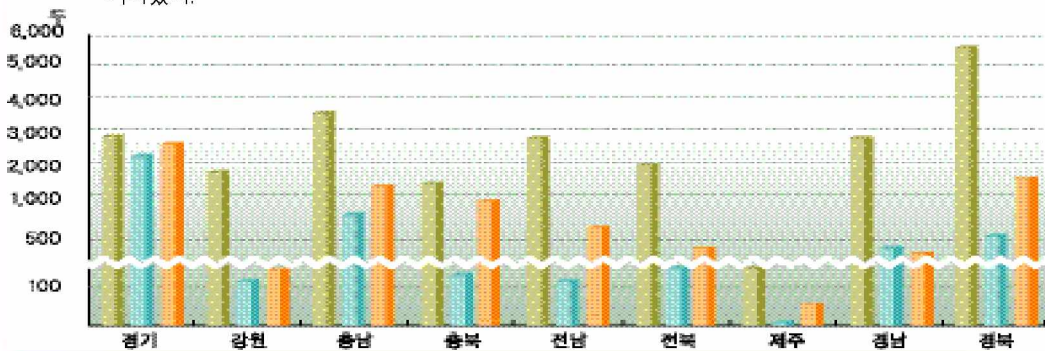
(단위: 원/kg)

등급	'04.4월	5월	6월	7월	8월	9월	10월	11월	12월	'05.1월	2월	3월
1''B									13,844	14,122	14,161	14,905
1'B	16,027	14,279	13,898	13,788	14,336	14,260	13,929	13,948	13,030	13,203	13,548	13,756
1B	14,988	13,017	13,103	13,038	13,416	13,772	13,334	13,245	12,451	12,693	12,869	12,965
2B	12,145	10,993	11,871	12,229	12,568	12,925	12,707	12,433	11,857	12,119	12,232	12,142
3B	9,460	8,147	8,923	10,193	11,286	11,536	11,310	11,535	10,661	10,752	10,910	10,996
평균	11,882	10,691	11,378	12,224	12,774	13,262	13,007	12,829	12,605	12,848	13,017	13,140
산지가	10,625	9,783	9,756	11,284	11,930	12,237	12,950	12,967	12,508	11,773	11,916	12,057
소매가	15,400	15,208	14,746	14,600	14,600	14,695	15,000	15,000	16,700	18,530	18,890	18,995

1. 산지가: 생체500kg 수소를평균저육율(59.8%로환산한kg당가격임)
2. 소매가: 농수산물유통공사조사가격으로500kg당가격임

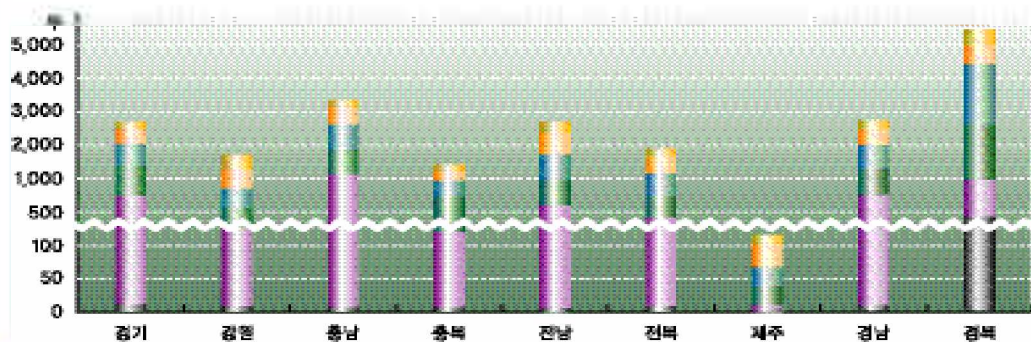
## 지역별 등급판정결과 분석

- 3월중 지역별 소 출하두수는 경기(7,47두), 경북(7,31두), 충남(5,37두) 등의 순이었고 경기지역 출하율은 전국 출하두수의 19.9%를 차지하였다.
- 이 중 한우 출하두수는 경북 5,52두(23.5%), 충남 3,39두(14.4%), 전남 2,76두(11.8%) 등의 순으로 나타났다.



■ 한우	2,702	1,719	3,391	1,344	2,764	1,917	171	2,702	5,529
■ 젖소	2,177	132	718	155	135	214	1	436	501
■ 육우	2,591	180	1,266	893	642	463	68	313	1,280
전체	7,470	2,031	5,375	2,392	3,541	2,594	240	3,451	7,310

- 한우 육질 1등급 출현율은 제주 17.5%(3두), 강원 15.0%(25두), 전남 11.3%(3두) 등의 순이었고 1등급이상은 제주 76.0%(13두), 강원 59.2%(1,0두), 전남 56.6%(2,76두) 등의 순으로 나타났다.

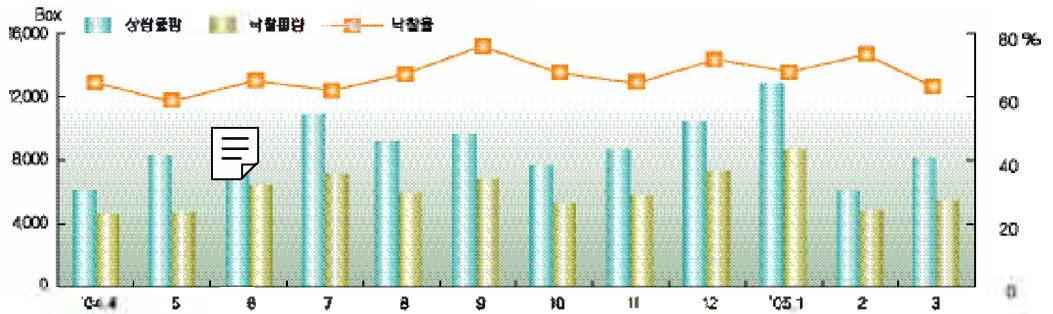


■ 1+등급	206	258	280	125	312	201	30	292	475
■ 1등급	432	328	420	219	583	310	51	349	619
■ 1등급	580	431	734	330	669	491	49	628	1,083
■ 2등급	675	401	886	329	640	470	25	710	1,468
■ 3등급	795	292	1,064	334	556	434	15	710	1,860
■ 등위	14	9	7	7	4	-	1	13	24
합계	2,702	1,719	3,391	1,344	2,764	1,906	171	2,702	5,529

## 쇠고기 부분육 등급표시 및 경매

- 3월중 쇠고기부분육 등급표시 확인 물량 10,95박스 중 경매(낙찰)물량은 10,154(6,52박스)로 상장물량의 64.2%를 차지하였고 전월보다 27.5%(1,74박스) 증가하였다.

월별등급표시 추이



경매현황

(단위: 박스/20kg, 두)

구분	상장				낙찰				낙찰율(%) (B/A)
	한우	육우	계(A)	일평균	한우	육우	계(B)	일평균	
계	8,329	1,825	10,154	20	5,094	1,426	6,520	13	64.2
협신식품	6,715	1,806	8,521	17	4,283	1,418	5,701	11	66.9
농협서울	1,614	19	1,633	3	811	8	819	2	50.2
삼성식품	-	-	-	-	-	-	-	-	-
대양식품	-	-	-	-	-	-	-	-	-

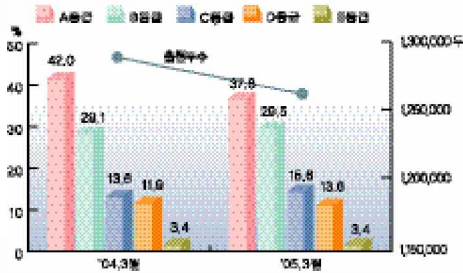
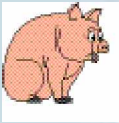
부위별 경락가격

(단위: 원/kg)

종별	등급	안심	등심	채끝	양지	토시살, 제비추리등
한우	1 <sup>+</sup>	27,024	47,494	34,593	23,093	49,240
	1 <sup>*</sup>	24,967	43,618	29,538	23,159	46,173
	1	23,761	36,656	27,069	22,052	37,809
	2	21,891	27,270	22,166	20,860	33,071
	3	19,614	20,613	17,421	18,688	27,087
	평균	22,180	31,611	23,784	20,853	34,361
육우	1 <sup>+</sup>	24,770	-	-	16,900	34,990
	1 <sup>*</sup>	-	34,830	23,050	14,859	32,300
	1	21,668	30,454	21,312	15,815	32,806
	2	19,809	25,219	18,812	14,138	30,444
	3	18,820	18,728	15,421	11,268	24,134
	평균	19,992	25,452	18,849	14,082	30,157



## 돼지 등급별 출현율



● 3월중 돼지 등급판정두수는 1,201,038두로 전월보다 18.5% 상승, 전년 동기보다 7.0% 감소하였다. 이 중 A등급 37.8%, B등급 29.5%로 전년 동기보다 A등급은 4.2%포인트 감소, B등급은 0.4%포인트가 증가한 것으로 나타났다(전월대비 A등급 0.6%, B등급 0.4% 감소)

## 돼지 등급별 경락가격 (농협서울공판상)

- 농협서울축산물공판장의 암돼지 kg당 평균 경락가격은 3,418원으로 전월보다 129원 감소, 전년 동기보다 413원이 상승하였다.
- 암돼지의 등급별 경락가격은 전월대비 A등급 74원 B등급 136원, C등급 236원, D등급은 246원이 각각 감소하였다(전년 동기보다 A등급 50원, B등급 41원, C등급 23원, D등급은 19원 상승).
- 한편, 거세돼지의 평균가격은 3,488원으로 전월보다 20원 하락, 전년 동기보다 165원 상승하였다. 등급별 가격은 전월대비 A등급 10원, B등급 14원, C등급 21원, D등급은 288원이 각각 감소한 것으로 나타났다(전년 동기보다 A등급 34원, B등급 27원, C등급 136원이 상승, D등급 71원이 감소)

(단위: 원 / kg)

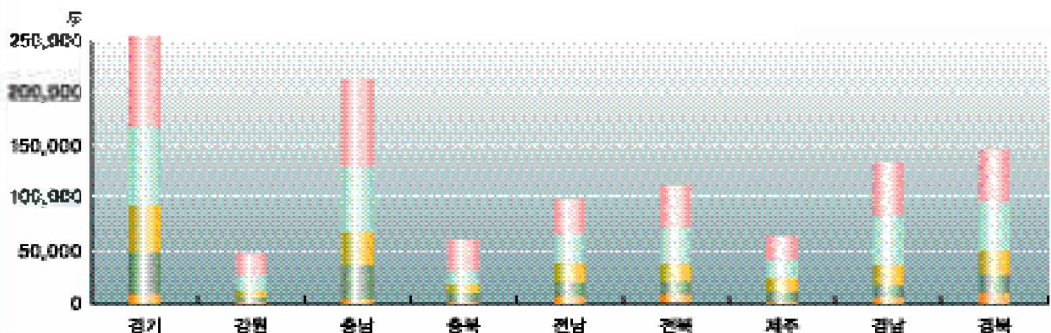
등급	'04.4월	5월	6월	7월	8월	9월	10월	11월	12월	'05.1월	2월	3월
A	3,764	3,998	4,149	4,155	4,306	3,954	3,099	3,629	4,007	4,106	4,190	4,116
B	3,551	3,834	3,956	3,892	4,047	3,631	2,867	3,421	3,760	3,897	3,957	3,821
C	3,333	3,681	3,746	3,612	3,744	3,508	2,707	3,256	3,583	3,743	3,753	3,517
D	3,049	3,435	3,372	3,261	3,212	3,228	2,606	3,078	3,364	3,528	3,491	3,246
E	1,862	1,881	1,914	1,951	1,943	2,249	2,200	2,210	2,327	2,503	2,515	2,481
평균	3,123	3,336	3,390	3,343	3,417	3,112	2,644	2,982	3,262	3,392	3,547	3,418
산지개	3,079	3,316	3,434	3,408	3,487	3,276	2,579	2,842	3,303	3,394	3,434	3,342
소매개	5,520	5,630	5,877	6,049	6,063	6,080	6,060	5,930	6,097	7,155	7,256	7,185

1. 등급가격: 암돼지를기준으로한경락가격임
2. 산지개: 생체100kg 성돈을평균당박지육율(76.0%)로환산한kg당가격임
3. 소매개: 농수산물유통공사조사가가격으로500g당가격임



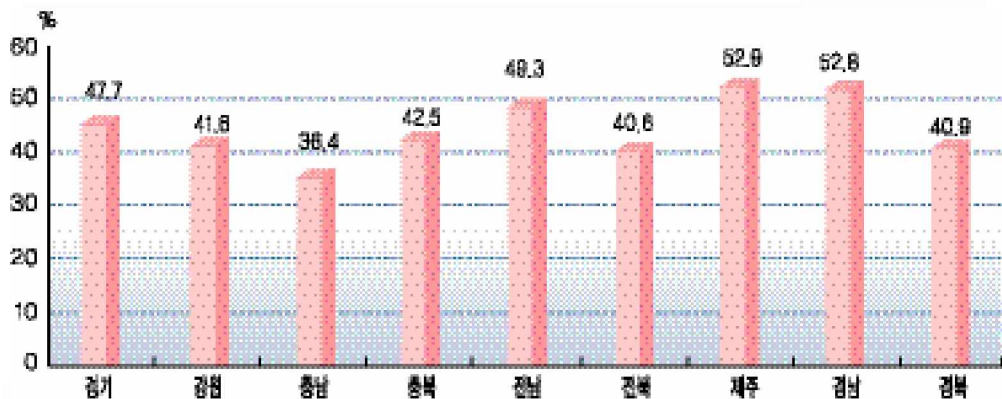
## 지역별 등급판정결과분석

- 3월중 지역별 돼지 출하두수는 경기(250,622두), 충남(220,202두), 경북(145,817두) 등의 순이었고, A등급 출현율은 전남 40.1%(37,867두), 제주 40.1%(20,885두), 충북 39.9%(25,815두) 등의 순으로 높았고, A·B등급이상은 제주 71.2%(37,072두), 전남 70.2%(66,308두), 충북 69.9%(45,202두), 경남 68.9%(94,443두) 등의 순으로 나타났다.



	경기	강원	충남	충북	전남	전북	제주	경남	경북
A등급	93,544	18,866	81,342	25,815	37,867	44,790	20,885	53,131	54,790
B등급	73,028	14,965	62,983	19,386	28,441	34,852	16,187	41,359	43,946
C등급	38,371	8,182	35,920	9,983	14,507	18,046	20,885	21,302	22,446
D등급	36,879	6,400	36,096	8,238	10,319	14,610	8,508	16,855	19,178
E등급	8,800	1,598	3,867	1,206	3,309	4,360	864	4,576	5,457
합계	250,622	50,011	184,288	64,628	94,443	116,658	64,329	137,223	148,817

- 전국 규격돈 합격률은 44.3%이었고 지역적으로는 제주 52.9%, 경남 52.8%, 전남 49.3% 등의 순으로 높았다.



\* 규격돈 기준: 탕박도체중 80kg이상-94kg미만(박피는 71kg이상-86kg미만)이면서등급판정결과B등급이상인도체

## 돼지 냉도체(육질)등급판정

- 3월중 육질등급 판정두수는 10,822두이었고, 등급별로는 1등급 2.1%, 1등급 20.5%, 2등급은 66.5%, 3등급은 10.9%이었으며, 물태지(PS육)는 10.6%로 전월보다 2.3%포인트 상승하였다.

(단위 : 두,%)

구 분	1등급			1등급			2등급			3등급			계		
	암	거세	소계	암	거세	소계	암	수	거세	소계	암	수		거세	소계
두 수	42	180	222	753	1,468	2,221	3,717	-	3,484	7,201	574	41	568	1,183	10,827
출현율	0.4	1.7	2.1	7.0	13.6	20.5	34.3	-	32.2	66.5	5.3	0.4	5.2	10.9	100.0

※ 냉도체(육질)등급판정 작업장 : 13개 작업장

## 품질·중량별 등급판정

(단위 : 개)

구 분	1등급	1등급	2등급	3등급	계
왕 란	-	-	-	-	-
특 란	6,611,196	1,426,395	339,840	22,830	8,400,261
대 란	2,819,885	552,060	-	-	3,371,945
중 란	-	-	-	-	-
소 란	-	-	-	-	-
계 (비율%)	9,431,081 (80.1)	1,978,455 (16.8)	339,840 (2.9)	22,830 (0.2)	11,772,206 (100)

※ 계란등급판정은 집하장에서 자체 선별하여 신청한 계란의 등급판정결과 임

- 3월중 8개 집하장의 계란등급판정량은 11,77천개로 전월보다 25.2% 상승하였고, 등급별로는 1등급이 80.1%, 1등급이 16.8%, 2등급이 2.9%, 3등급이 0.2%를 차지하였다. 중량 규격별로는 특란, 대란 순으로 출현율이 높게 나타났다.

## 품질 등급판정 내역

(단위 : 수)

구 분	1등급	1등급	2등급	계
체 리 부 로	78,967	-	-	78,967
목 우 촌	25,611	-	-	25,611
하 림	448,831	-	-	448,831
우 림	7,984	49,624	-	57,608
계 (비율%)	561,393 (91.9)	49,624 (8.1)	-	611,017 (100)

※ 닭고기등급판정은 도축장에서 자체 선별하여 신청한 닭고기의 등급판정결과 임

- 3월중 4개 도축장의 닭고기 등급판정량은 611,017수로 전월보다 470.4%(503,895) 증가하였고, 등급별로는 1등급이 91.9%, 1등급이 8.1%를 차지하였다.