

연구소 동정

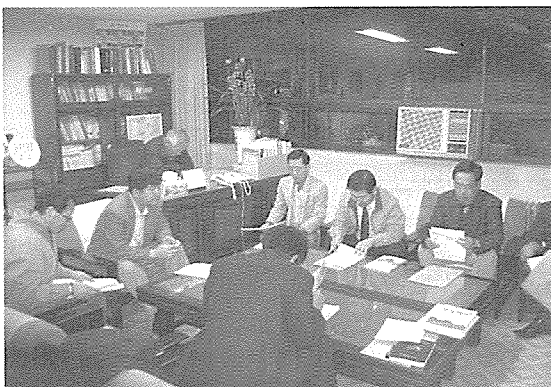
도농녹색교류연구소 동정

(사)전국농업기술자협회의 오랜 숙원이었던 부설 “도농녹색교류연구소”가 2005년 2월 2일자로 공식 출범하였다. 도농녹색교류란 생명과 건강을 중시하는 인간성 회복의 이념 아래 농촌·농업의 다원적 기능을 지역 특성으로 가꾸어 따스한 情과 푸근한 인심을 매개로 한 도시와 농촌의 상호교류를 말한다. “도농녹색교류연구소”는 도농녹색교류에 필요한 인적 네트워크의 중심으로서, 연구지원 센터로서 그 역할과 사명을 다할 것이다.

1. 연구소 설립 취지 및 역할

■ 연구소 설립 취지

(사)전국농업기술자협회는 개방화 시대에 도농녹색교류가 우리 농업, 농촌을 활성화 시킬 수 있는 정책적 대안이며 이것이 마지막 기회라는 절박한 위기의식을 느끼고 현 정책의 문제점을 찾아내고 대안을 제시하면서 농민과 국민 위주의 진정한 도농교류사업이 현장에서 자발적이고 성공적으로 추진될 수 있도록 하기 위해 부설 도농녹색교류연구소를 설치, 운영하고 있다.

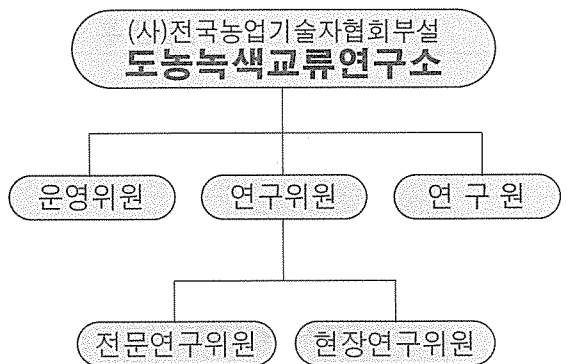


제2차 운영위원회(4월 8일)

■ 연구소의 역할

- 비정부 민간 단체의 구심점
도시와 농촌의 미래를 생각하는 단체와 개인의 인적 네트워크의 구심점이 되는 비정부 민간단체의 역할을 동시에 수행한다.
- 도농교류를 위한 민간 연구기관
도시와 농촌의 원활한 교류를 위한 각종 사업아이템의 발굴 및 현장적용, 교육지원 등을 통해 21세기의 도시와 농촌의 나아갈 방향을 제시하는 민간 연구기관의 역할을 수행한다.
- 도시민·농민과 정부의 중재자
현장중심주의적이고 학술적인 연구사업을 통해, 농촌·도시 관련 사업의 성공모델을 개발하고 전파하며, 도시민·농민과 정부기관의 중재역할 및 적정한 긴장관계 조정자로서의 역할도 수행한다.

2. 연구소 소개



3. 연구소에서 하는 일

- 2005년도 기본 연구과제
 - 도농녹색교류 활성화 연구
 - 도시생활농업 연구
 - 주민참여형 계획·설계·시공 연구
- 농업인 교육
 - 마을·지역 계획 교육
 - 농촌·생태관광 교육
 - 농업회계·농가소득모델개발 교육
- 컨설팅
 - 지역활성화·마을가꾸기 컨설팅
 - 농업회계·농가소득모델개발 컨설팅
 - 농촌관광마을 조성 컨설팅
- 기타
 - 지자체 강의 출장 및 강의 커리큘럼 개발
 - 도농녹색교류 연구회 포럼 주최
 - 농촌관광 프로그램 진행
 - 도시생활농업 사업

4. 프로젝트 진행 현황

- 컨설팅사업
 - 무주 적상면 치목리 녹색농촌체험마을조성사업
 - 장수군 천천면 연평리 녹색농촌체험마을 조성사업
 - 경기도 화성시 양감면 솔미 농촌장수마을사업
 - Green-Come 청양군 지역활성화 협력사업
- 농촌관광사업
 - 완료사업
 - 전남 강진 1박 2일 도농교류프로그램 운영 (4월 9~10일)
 - 하나은행 40인 대상
 - 준비사업
 - 무진장 1박 2일 도농교류프로그램 운영(4월~5월)
 - 3개 마을 총 12회
 - 은행권 카드사 임직원 대상

- 기획개발 : 연구소, 홍보마케팅 : 트라엔

※ 컨설팅, 강의 및 교육을 위해서는 분들은 연구소로 연락주십시오.

※ 궁금한 점이 있으신 분은 아래 홈페이지의 질의·응답 코너를 이용해 주십시오. 운영위원, 연구위원들이 직접 답변해 드리겠습니다.

전화 : 02-796-0758

homepage : <http://www.kafarmer.or.kr/2005>

◎ 연구소 사람들

구분	성명	직위	핸드폰	핸드폰
운영위원	강춘성	운영위원장	011-569-0968	(사)전국농업기술자협회 회장
	최동주	부운영위원장	011-486-5159	(사)전국농업기술자협회 사무총장
	박석근	운영위원	018-313-1290	한국원예치료협회 소장
	박석희	운영위원	011-449-7434	농촌관광학회 회장, 경기대 관광개발학과 교수
	박영선	운영위원	011-688-0397	도농녹색교류 연구소 부소장
	박천창	운영위원	011-438-6139	진안농길마을 대표
	엄서호	운영위원	011-749-1875	경기대 관광개발학과 교수
	오형은	운영위원	017-217-1507	지역활성화센터 대표
	유상오	운영위원	019-399-6359	경향신문 전문위원
	유정규	운영위원	017-399-0367	지역재단 사무국장
임경수	운영위원	011-784-6865	썬이장 대표	
연구위원	최동주	소장(직무대리)	011-486-5159	(사)전국농업기술자협회 사무총장
	박영선	부 소 장	011-688-0397	연구소 실무 담당
	이원노	연구위원	016-269-0642	농업경영/회계/농가소득모델 분야
	한정환	연구위원	010-8937-0539	농촌생태관광 실장
	김준호	연구위원	011-892-5476	영농법인 세무회계 분야
	권국원	현장연구위원	010-3080-1211	경기권, 농업경영, 순무대표, 협회 감사
	김주현	현장연구위원	011-364-9477	경기권, 농촌관광, 신론리 대표
	박천창	현장연구위원	011-438-6139	전라권, 마을가꾸기, 진안농길마을 대표
	서우석	현장연구위원	011-9707-4558	경기권, 향토식품, 파주 머위인 대표
	송종대	현장연구위원	017-514-1662	경상권, 전통놀이개발, 의성교촌리 사무국장
	조상근	현장연구위원	016-9214-1324	전라권, 노인복지, 사내클럽박스, 무주덕령리 주민
	주형노	현장연구위원	017-408-3007	충청권, 마을가꾸기, 홍성문당마을 대표
진영호	현장연구위원	011-268-4590	전라권, 고창 선동리 학원농장 대표	
최애순	현장연구위원	010-3062-6321	충청권, 여성이동복지, 아리랜드 대표	
한상렬	현장연구위원	011-364-2719	강원권, 친환경농업, 토고미마을 대표	
연구원	배균택	연구원	019-616-8866	도시생활농업 실장
	이재욱	연구원	010-6423-3744	서울대 환경대학원 석사과정
	강미송	연구원	016-209-2952	서울대 생태조경학 석사과정
	최성환	연구원	018-306-8708	서울대 산림자원학과 석사과정