

계획작품 | Process works

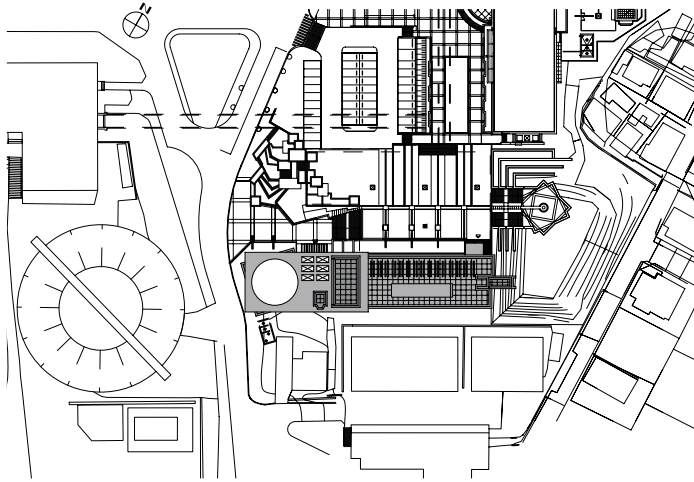
전병직 · 임기평 / (주)코아종합건축사사무소  
by Jeon Byeong-Jig & Lim Ghee-Pyeong

## 고려대학교 정보통신관

Information and Communications Center, Korea University

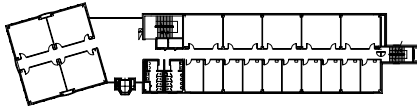
● 배치도

● 건축개요

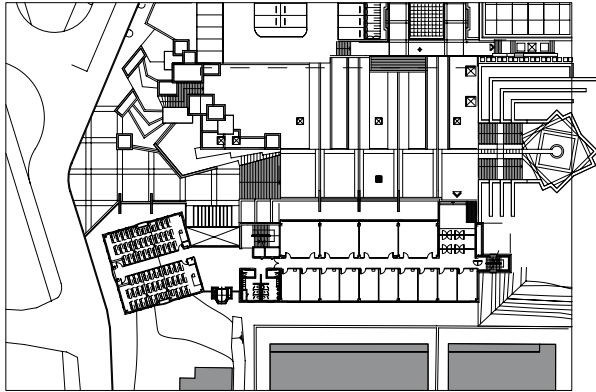


대지위치	서울시 성북구 안암동 5가 1-2번지 외 26필지
지역지구	일반주거지역, 자연경관지구, 역사문화미관지구, 도시계획시설(학교)
대지면적	640,260.00㎡
건축면적	1,094.84㎡
연 면 적	7,712.97㎡
건 폐 율	0.17%
용 적 률	0.82%
규 모	지하 1층, 지상 5층
구 조	철근콘크리트조
내부마감	바닥/ 대리석, 화강석 물갈기, 비닐타일 내벽/ 화강석물갈기, 본타일 천정/ 흡음텍스
외부마감	화강석 버너구이마감 + T24 저반사복층유리
설계담당	이완용, 박성진, 양정호, 황동선, 김소영

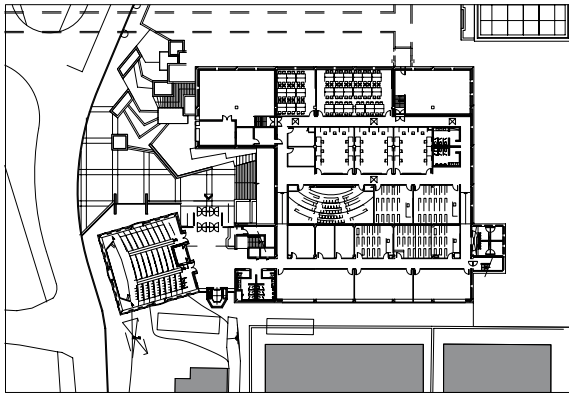




2~4층 평면도



1층 평면도



지하 1층 평면도

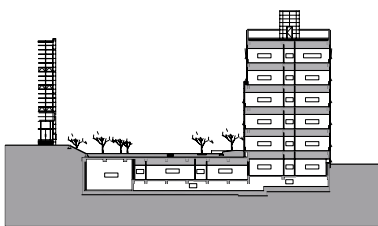


학교를 졸업한 후, 학교 프로젝트를 진행한다는 것은 학생시절의 그 때로 돌아가는 듯한 기분이어서 좋다. 학교를 다닐 때 어떤 어떤 부분에서는 건물이 개선 되었으면 하곤 했는데, 이제 막상 그러한 고민들을 해결하면서 프로젝트를 진행하고자 하니 약간의 긴장이 되는 듯 하다.

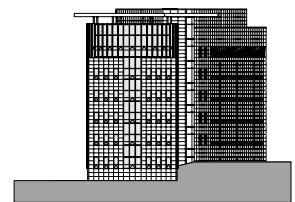
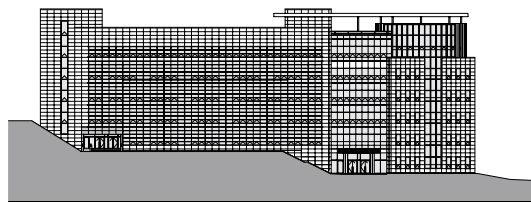
현 대지는 고려대학교 이공대학에 속한 부지다. 고려대학교 본관 건물을 위시해서 대부분의 건물들이 고딕양식의 고전적 이미지의 건물이다. 하지만 본관 건물과는 거리상 떨어진 곳(안암로타리)에 위치한 이공대학 내의 대부분의 건물들은 현대적 이미지의 건물들이다. 문과대학 건물들이 가지고 있는 전통적인 양식을 떠나 나름대로 현대적 이미지에 맞게 건물을 디자인하는 것이어서 부담감은 덜하였다.

동측 후문을 통해 들어서면 오른쪽으로 바로 돌아서면 과학도서관 동측으로 낮은 야산이 있다. 기존 생명환경과학대학 실험실습장으로 사용하던 부지에 생명환경과학대학 건물이 신축되어 있고, 그 옆에 정보통신관 건물이 신축으로 들어설 예정이다.

초기안에서는 배치가 남북방향으로 길게 되어있었으나, 대지 남북방향으로 폭이 줄어들어서 동서방향으로 길게 배치되어 있다. 학교 출입문 방향에서 접근할 때 건물을 쉽게 인지할 수 있도록 대지 형상에 맞게 설정된 배치축과 진입축을 어긋나게 형성하여 건물배치와 건물인지성에 대한 문제를 해결하였다. 대지 전면과 후면의 대지 경사차가 10m 정도 차이가 나서 이러한 부분을 설계에 반영하여 출입구는 전면에서는 지하층에서 진입을 하게 되고, 후면에서는 지상층에서 외부와 연결하도록 했다. 또한, 조경설계에서는 계단식 화계를 도입하여 자연스럽게 단차를 극복하도록 했다. 외장재료는 전통성과 현대성이 조화를 이룰 수 있도록 화강석 버너구이와 투명유리를 사용하였다. (글/ 임기평) ■



중단면도



입면도